



Lindab **Luftbehandling**

Produktöversikt Akustik

April 2018





Vi förenklar byggandet

På Lindab drivs vi av en stark vilja att hela tiden skapa förbättringar och förenkla byggandet. Det gör vi genom att utveckla system och produkter som både är enkla att använda och energieffektiva, kombinerat med branschledande kunskap, support, logistik och hög tillgänglighet.

Vi vill förenkla allt – från design, beställning, leverans, slutresultat och installation till hela sättet att göra affärer med oss. Eftersom vi förenklar varje steg i byggprocessen bidrar vi också till en högre energieffektivitet.

A good thinking company

Good thinking är en djupt rotad filosofi som leder oss i allting vi gör. Det är vår fasta övertygelse att goda tankar leder till goda lösningar på de utmaningar vi alla står inför. Att ta ansvar för vad vi gör och hur vi gör saker och ting är därför viktigt för oss. För goda tankar är inte enbart en fråga om att göra livet enklare och mer bekvämt för våra kunder och användare. Det är också en fråga om att tänka i ett globalt perspektiv, hela tiden. Med vetskapen att vi på Lindab bidrar till att göra världen bättre.

Akustiska lösningar för ett tyst och behagligt inneklimat.

Ett ventilationssystem som tillför frisk luft till en inomhusmiljö är helt avgörande för välbefinnandet. Samtidigt genererar samma system ljud och buller i olika omfattning. Eftersom ditt välbefinnande påverkas av det omgivande ljudet blir det något av en paradox i din vardag. Vi har alltid tagit ljud och buller på största allvar för att kunna leverera ett tyst och behagligt inneklimat. Genom att forska i ljud och utföra tester i vårt eget ljudlaboratorium, kan vi leverera tystnad. Sortimentet omfattar allt från raka, böjda och cirkulära ljuddämpare, till rektangulära bafflar och lågbyggda ljuddämpare. Ett komplett program som skapar en optimal balans mellan storlek, energiförbrukning och ljuddämpning.

Kvalitet, service och kunskap har alltid varit avgörande för de kunder som valt oss som partner. Bakom varje lösning finns därför branschledande kompetens, omfattande forskning, utvärdering och fullständig dokumentation.



Produktöversikt

Cirkulär rak

Traditionell ljuddämpare

Traditionell ljuddämpare med 50, 100 eller 150 mm isolering. Isoleringsmaterialet är mineralull eller Acutec[®]-polyester täckt med perforerad plåt. Även med centrumavdelare eller centrumbaffel för bättre dämpning.

Användning: alla byggnadstyper.

Storlek: ø 63...1 600 mm, längd 300...3 200 mm

Viktiga egenskaper: Ekonomisk ljuddämpare med bra täthet. God dämpning med centrumbaffel.



Cirkulär böjd

Traditionell ljuddämpare

Böjd ljuddämpare med 50 eller 100 mm isolering. Isoleringsmaterialet är mineralull täckt med perforerad plåt.

Användning: alla byggnadstyper.

Storlek: ø 125...630 mm.

Viktiga egenskaper: kombination av god dämpning och lämplighet på platser där en rak ljuddämpare inte får plats.



Frånluftsdon

Kombination av traditionell ljuddämpare och frånluftsdon

Ljuddämpare med 50 eller 100 mm isolering och koniskt inlopp med nät.

Isoleringsmaterialet är mineralull täckt med perforerad plåt. Acutec[®]-polyester på begäran.

Användning: köpcenter, sporthallar och andra stora lokaler där man behöver stora frånluftsvolymer med lågt ljud.

Storlek: ø100...400 mm, längd 600...1 200 mm.

Viktiga egenskaper: kombination av stora luftvolymer och lågt ljud.



Cirkulär rak, låg bygghöjd

Effektiv ljuddämpare för trånga utrymmen

Ljuddämpare med låg bygghöjd och mycket god dämpning. Den är lätt att installera i trånga utrymmen. Isoleringsmaterialet är mineralull eller Acutec[®]-polyester.

Användning: alla byggnadstyper. Särskilt bostadshus.

Storlek: ø 63...630 mm, längd 300...1 250 mm.

Viktiga egenskaper: effektiv ljuddämpning med lågt tryckfall. Även öppningsbara modeller för underhåll av kanalsystem.



Cirkulär böjd, låg bygghöjd

Effektiv ljuddämpare för trånga utrymmen

Böjd ljuddämpare med låg bygghöjd och mycket god dämpning. Isoleringsmaterialet är Acutec[®]-polyester.

Användning: alla byggnadstyper. Särskilt bostadshus.

Storlek: ø 100...200 mm, längd 600...1 000 mm.

Viktiga egenskaper: kombination av god dämpning och hörn för platser där en rak ljuddämpare inte får plats.



Flexibla ljuddämpare

Ljuddämpare som är lätt att installera

Flexibel perforerad innerkanal, dämpningsmaterial är mineralull eller Acutec[®]-polyester som är täckt av en yttre mantel av plast som gör denna ljuddämpare mycket lätt att installera.

Användning: alla byggnadstyper.

Storlek: ø 100...315 mm, längd 550 och 1 100 mm.

Viktiga egenskaper: tar liten plats vid lagring och transport. Isoleringen minskar ljudet som passerar genom ljuddämparen.



Cirkulära raka ljuddämpare för rökgasevakuerings- system



Traditionell ljuddämpare

Traditionell ljuddämpare med 50, 100 eller 150 mm isolering. Isoleringsmaterialet är mineralull eller Acutec®-polyester täckt med perforerad plåt. Även med centrumbaffel för bättre dämpning.

Användning: alla byggnadstyper.

Storlek: ø 63...1 600 mm, längd 300...3 200 mm

Viktiga egenskaper: Ekonomisk ljuddämpare med bra täthet. God dämpning med centrumbaffel. Kan användas i rökgasevakueringsystem.

Cirkulära böjda ljuddämpare för rökgasevakuerings- system



Traditionell ljuddämpare

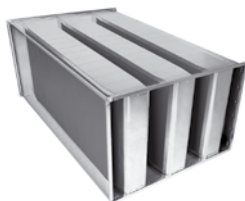
Böjd ljuddämpare med 50 eller 100 mm isolering. Isoleringsmaterialet är mineralull täckt med perforerad plåt.

Användning: alla byggnadstyper.

Storlek: ø 125...630 mm.

Viktiga egenskaper: kombination av god dämpning och hörn för platser där en rak ljuddämpare inte får plats. Kan användas i rökgasevakueringsystem.

Rektangulär rak



Effektiv ljuddämpare

Ljuddämpare med bafflar.

Dämpningsmaterialet är mineralull eller Acutec®-polyester. Flera modeller finns tillgängliga med lågt tryckfall och god dämpning, beroende på ställda krav.

Användning: shoppingcenter, skolor, sjukhus, industri etc.

Storlek: enligt ställda krav

Viktiga egenskaper: storlek beroende på luftflöde, krav på dämpning och tillgängligt utrymme. Finns även versioner med åtkomst till bafflar.

Rektangulär böjd



Effektiv ljuddämpare

Ljuddämpare med bafflar och hörn.

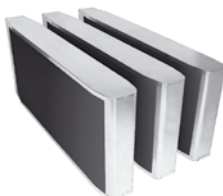
Dämpningsmaterialet är mineralull eller Acutec®-polyester. Flera modeller beroende på ställda krav.

Användning: shoppingcenter, skolor, sjukhus, industri etc.

Storlek: enligt ställda krav

Viktiga egenskaper: storlek beroende på luftflöde, krav på dämpning och tillgängligt utrymme. Finns även versioner med åtkomst till bafflar.

Rektangulära bafflar



Effektiv akustik

Individuella bafflar används för att ge god dämpning på ställen där det inte är möjligt att använda prefabricerade rektangulära ljuddämpare. Dämpningsmaterialet är mineralull eller Acutec®-polyester. Vi rekommenderar att du använder vårt beräkningsverktyg på www.lindqst.com för att göra beräkningar på aktuell ljuddämpare.

Användning: köpcenter, skolor, sjukhus, industri etc.

Storlek: enligt ställda krav

Viktiga egenskaper: storlek beroende på luftflöde, krav på dämpning och tillgängligt utrymme.

Rektangulär rak, låg bygghöjd



Effektiv akustik

rektangulär ljuddämpare med låg installationshöjd för små kanalanslutningar.

Dämpningsmaterialet är mineralull eller Acutec®-polyester.

Användning: alla byggnadstyper.

Storlek: Bredd 200...1 000 mm, höjd 150...400 mm, längd 650...1 250 mm.

Viktiga egenskaper: storlek beroende på luftflöde, krav på dämpning och tillgängligt utrymme.

Produktöversikt

Specialanpassade lösningar

Lindab har ett omfattande sortiment av andra ljuddämpare för olika ändamål. Vi tillverkar dämpande kanaler, ljuddämpare med brandteknisk klass, industrilösningar och lösningar för marin- och off-shore-ändamål.

Storlek: storlek beroende på luftflöde, krav på dämpning och tillgängligt utrymme. Finns också som öppningsbar.

Material: kan vara galvaniserat stål, rostfri plåt, S235-stål, aluminium ...

Godstjocklek: 0,5...5 mm.



Ljudlaboratorium

Vårt ljudlaboratorium ger Lindab ännu bättre kunskaper om akustik och hur man utformar och dimensionerar framtidens klimatsystem för bättre ljud- och klimatkomfort. Den har en 21 meter lång mätkanal och ett efterklangsrums som väger 147 ton, upphängda i 32 pneumatiska vibrationsdämpare. I Lindabs akustiska produktutbud finns ljuddämpare för alla ändamål, från bostadsventilation till stora industriella och marina produkter. Som en ledande tillverkare av ljuddämpare kan Lindab garantera ett brett produktsortiment med testade akustiska lösningar.

Beräkningsverktyget på www.lindqst.com och dess koppling till MagiCAD är till stor hjälp för konsult och konstruktörer vid skapandet av behaglig och tyst inomhusakustik. Alla akustikprodukter från Lindab är utformade och tillverkade så att de är lätta att installera och underhålla.



Lindab's sound laboratory is located in Farum, Denmark.

Val av akustik-produkter

Produkttyp	Cirkulär anslutning								Rektangulär anslutning			
	Cirkulär böjd	Cirkulär böjd, låg bygghöjd	Cirkulär rak	Cirkulär rak med centrumbaffel	Cirkulär rak med baffel	Cirkulär rak, låg bygghöjd	Frånluftsdon	Flexibla ljuddämpare	Rektangulär böjd	Rektangulär rak	Rektangulär rak, låg bygghöjd	Ljuddämparkanal
Produktnamn	BSLCU BSLU	KVDP-90	PVA PVD SLCU SLGU SLCU SLXU	PVAP PVDP SLGPU	SLBGU SLBU SLCBU	KVAP KVDP LRBCB LRCA LRCEC LRCFU	EXAD SLKNU	FSA AKUCOM SLFA SLFK SLFU	BDDL SLRB	DACKA MINKA DLD, DLDY SLRS TUNE-S	LRLB LRLS	SDI SDO
Bostadsventilation												
AHU -ljuddämpare	•	•••	••			•••		1)				
Kanalansl. (sekundär) ljuddämpare	••	••	••	•	•	•••		1)				
Ventilation för yrkesbyggnader												
Axialfläktar			•	•••			•					
AHU-ljuddämpare									•••	•••		
Kanalansl. (sekundär) ljuddämpare												
• Rektangulära kanalansl.									•••	•••	•••	
• Runda kanalansl.			•••	•••	•••	•••	••					••
• Frånluft							••• 2)					
• Cross talk	•••	••	•••			•••		1)		•	••	••
• VAV-system												
VRA										•••	•••	
VRU			•••			•••						•

••• mycket bra •• bra • passar

1) Kontrollera att ljudet som avges genom ljuddämparen inte påverkar omgivningen.

2) Stora luftflöden



Good Thinking

För oss på Lindab är gott tänkande en filosofi som leder oss i allting vi gör. Vi har gjort det till vår uppgift att skapa ett hälsosamt inneklimat – och att förenkla byggandet av hållbara hus. Vi gör det genom att designa innovativa produkter och lösningar som är enkla att använda, såväl som att erbjuda effektiv tillgänglighet och logistik. Vi arbetar också för att minska vår klimatpåverkan. Det gör vi genom att utveckla metoder som gör att vi kan producera lösningar med minsta möjliga energiförbrukning. Vi använder stål i våra produkter. Stål är ett av få material som går att återvinna ett oändligt antal gånger utan att förlora sina egenskaper. Det innebär mindre koldioxidutsläpp och mindre energiförbrukning.

Vi förenklar byggandet