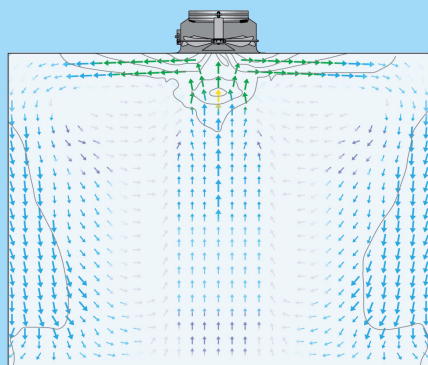


PER SAPERNE DI PIU'

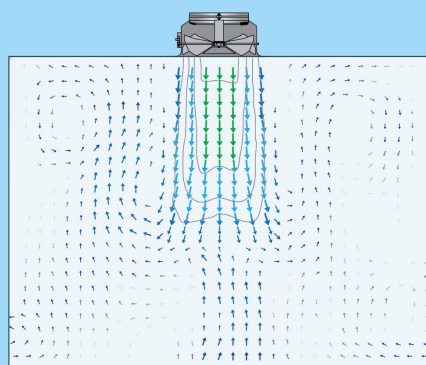
## Diffusori con regolazione termostatica



L'attuatore a memoria di forma rappresenta una soluzione rivoluzionaria poiché consente di gestire i cicli transitori dell'impianto, diurni e stagionali, senza alcun controllo motorizzato e con tempi di reazione inferiori a 2 minuti.



Regime estivo: schema di lancio orizzontale



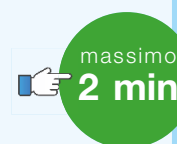
Regime invernale: schema di lancio verticale

La tecnologia studiata per questi diffusori si basa sull'utilizzo di un **attuatore termostatico a memoria di forma** che consente **tempi di reazione estremamente rapidi (inferiori a 2 minuti)** per direzionare il flusso d'aria in base ai cambiamenti climatici e transitori, sia nei cicli giorno/notte sia estate/inverno.

I diffusori sono dotati di una scala graduata (KV-CT, KZ-CT) che permette di impostare l'angolo di deflessione desiderato tramite due battute d'arresto meccaniche, **senza alcun controllo motorizzato**. Nella scala graduata il colore rosso rappresenta le condizioni invernali mentre il blu le condizioni estive. Differentemente dalla tecnologia tradizionale a pistone termostatico, la rapidità di adattamento ai transitori consente di **non avere stratificazione nell'ambiente con conseguente risparmio nella messa a regime del sistema**.

I diffusori termostatici Lindab, oltre a garantire un **risparmio nell'installazione e nella manutenzione**, consentono di soddisfare le esigenze progettuali con **soluzioni personalizzate** in base al tipo di applicazione.

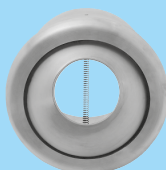
- ✓ **Regolazione automatica  
priva di controllo motorizzato**
- ✓ **Tempi di reazione rapidi per  
cicli transitori diurni e stagionali**
- ✓ **Risparmio energetico**
- ✓ **Ampio range di regolazione fino a 80°**



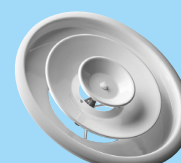
### ...i nostri diffusori termostatici

**KZ-CT**

Il diffusore lavora nel range di temperatura tra i 15 °C e i 40 °C con un'inclinazione compresa tra i 10° e gli 80°.

**KV-CT**

Il diffusore lavora nel range di temperatura tra i 15 °C e i 40 °C con un'inclinazione compresa tra i -30° e + 30°.

**KU5CT**

Il diffusore provvede ad alzare e abbassare meccanicamente i coni per assicurare una direzione del flusso ottimale.