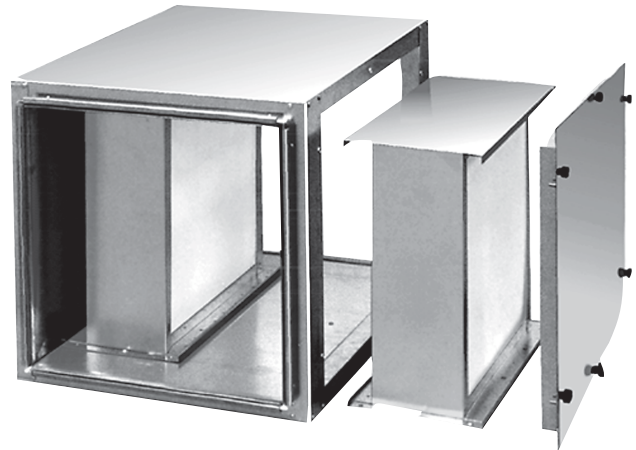




DACKA, DACKO, KVD ja KVD-V/H

- avattavat mallit

Lamellivaimennin suorakaidekanaviin.
Vaimennusmateriaalina Acutec-polyesteri



ASENNUS:

Lamellivaimentimia käytetään äänenvaimentimina suorakaidekanavissa ja ilmanvaihtokoneiden yhteydessä. Vaimennin kiinnitetään kanavistoon listaliitoksella. Tarvittaessa vaimennin kannakoidaan rakenteisiin.

HUOLTO:

Avattavat, kantikkaat äänenvaimentimet huolletaan seuraavasti:

1. Avataan avautuva sivukansi.
2. Vedetään lamellit varovasti ulos.
3. Lamellit imuroidaan tai harjataan kevyesti käyttäen nylonharjaa. Lamellit voidaan myös pestä vedellä (ei painepesua). Vesipesun jälkeen on lamelleja kallistettava, jotta vesi poistuu lamellien sisältä.
4. Kanaviston puhdistus voidaan tehdä vaimentimen kautta
5. Työnnetään lamellit paikoilleen. Varmistetaan, että lamellit asennetaan alkuperäisille paikoilleen.
6. Kiinnitetään kansi ja kiristetään ruuvit kiinni

Huollossa tulee huomioida seuraavat asiat:

- lamelleja tulee käsitellä varovasti
- lamelleja vaurioittavia välineitä (mm. terävät esineet) ei saa käyttää lamellien puhdistamisessa
- vesisuihkun paine ei saa ylittää normaalin vesijohtoverkoston painetta

Oy Lindab Ab
Juvan teollisuuskatu 3
02920 Espoo
p. 020 785 1010
www.lindab.fi
info@lindab.fi