

Mauerhülse

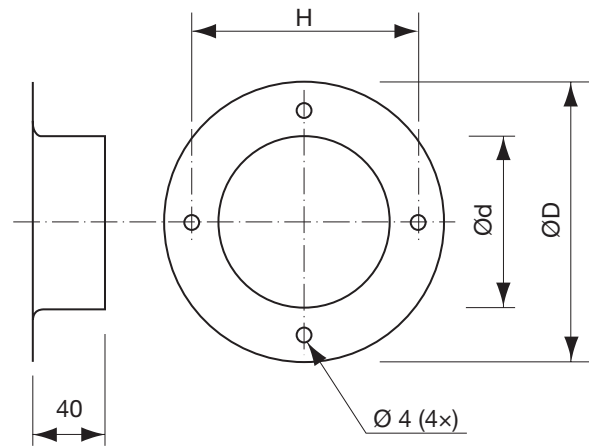
VLG



Beschreibung

Mauerhülse mit breitem Abdeckflansch für Wand- und Deckendurchführung.
 VLG passen über Lindab-Rohre.
 Abweichende Durchmesser handgebaut (ohne Bohrungen) möglich.

Dimensionen



Ød nom	empfohl. Ausschnittsmaß mm	ØD mm	H mm	m kg
80	90	145	125	0,20
100	110	165	145	0,30
125	135	190	170	0,30
160	170	225	205	0,40
180	190	245	225	0,50
200	210	265	245	0,60
250	260	315	295	0,80
315	327	380	360	1,10
355	367	420	400	1,30
400	412	465	445	1,60
500	512	565	545	2,00

Bestellbeispiel

Produktbezeichnung **VLG**
 Dimension Ød **250**

- 1
- 2
- 3
- 4
- 5
- 6
- 7
- 8
- 9
- 10
- 11
- 12
- 13
- 14
- 15
- 16
- 17
- 18