

Wandanschlußkasten

PGWU



Beschreibung

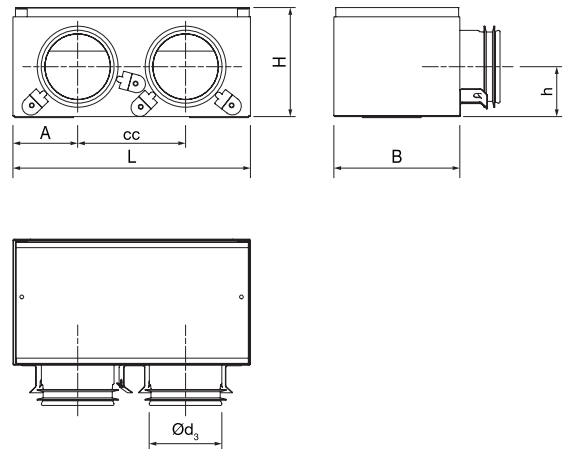
Der Wandanschlusskasten PGWU ist für Zu- und Abluft einsetzbar.

Er ist vorgesehen für die Verwendung von Gittern B3020. Der Anschlusskasten kann ebenfalls für die Deckenmontage eingesetzt werden und ist ausgestattet mit einem Schiebesutzen zur Anpassung an die baulichen Gegebenheiten. Alle Typen mit SAFE-Anschluss Ø 63 mm oder Ø 80 für Wickelfalzrohr oder flexible Rohre sowie Kunststoffrohr LFPE. Für die Montage mit LFPE-Rohr 76/90 mit dem Übergangsstück RCFU, mit Smart-Lock -Funktion, zu verwenden.

Mit der Smart-Lock-Funktion können LFPE-Rohre mühelos an den Anschlüssen montiert werden.

Der gezeigte Druckverlust ist für einen Anschlusskasten mit Gitter B3020 .

Abmessungen



Ød ₁ nom	Ød ₃ nom	Typ	L mm	B mm	H mm	h mm	cc mm	A mm	m kg
2010	63	2	203	107	85-110	43	92	56	0,50
3010	63	3	303	107	85-110	43	89	63	0,70
2010	80	1	203	107	105-130	53	-	102	0,56
3010	80	1	303	107	105-130	53	-	152	0,75
3010	80	2	303	107	105-130	53	126	89	0,78

...

Bestellbeispiel

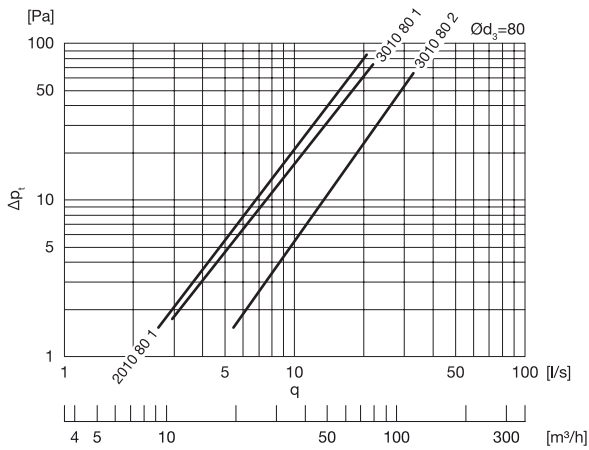
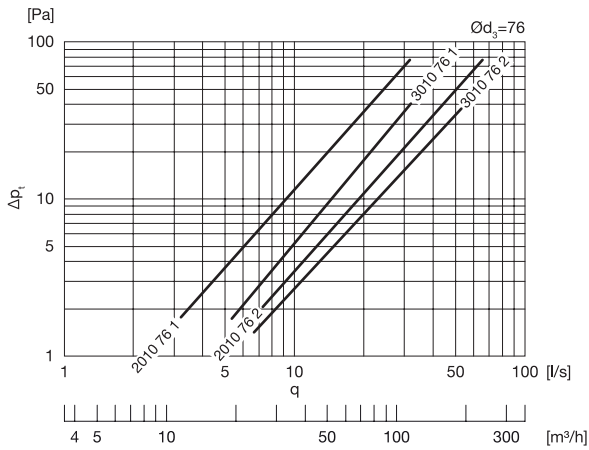
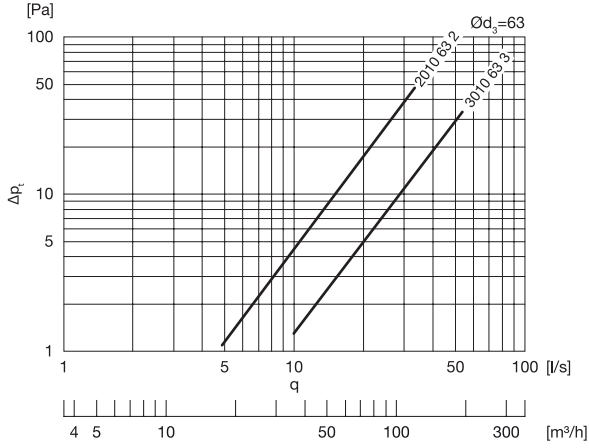
	PGWU	2010	63	2
Produkt				
Abmessungen Ød				
Abmessungen Ød ₃				
Typ				

Wandanschlußkasten

PGWU

Technische Daten

Verteiler Zuluft



Sammler Abluft

