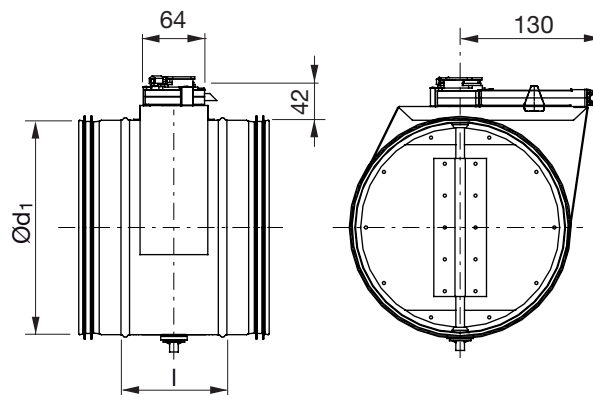


Motorabsperrklappe

DTBLU



Dimensionen



Beschreibung

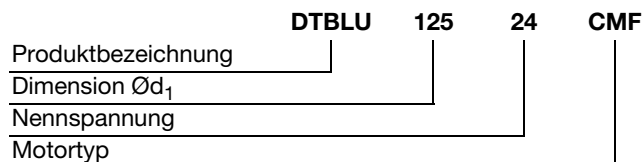
Absperrklappe mit Belimo-Motor CM 24 F oder CM 230 F. Besteht aus einer Klappe DTH2U mit montiertem 24 oder 230 V Motor.

Geringe Bauhöhe für beengte Platzverhältnisse.

Achtung: Bei der Witterung ausgesetzter Montage muss das Motorgehäuse vor Regen und direkter UV-Bestrahlung geschützt werden!

Ød ₁ nom	l mm	m kg	Dichtheitskategorie hinter geschlossener Klappe
80	100	0,50	4
100	100	0,58	4
125	100	0,73	4
150	100	0,83	4
160	100	0,94	4

Bestellbeispiel



Technische Motordaten

	CM 24 F	CM 230 F
Funktionsbereich	AC 19,2–28,8 V, 50/60 Hz DC 19,2–28,8 V	AC 65–265 V, 50/60 Hz
Leistungsverbrauch Betrieb.....	0,5 W	1,5 W
Dimensionierung	1 VA	3 VA
Anschluss	Kabel 1 m, 3x0,75 mm ²	Kabel 1 m, 3x0,75 mm ²
Drehwinkel	kontinuierlich drehender	Max. 95°, einstellbar 0–100%
Drehmoment (Nennmoment)	Min. 2 Nm	Min. 2 Nm
Drehsinn.....	-L oder -R	-L oder -R
Stellungsanzeige.....	Mechanische, abnehmbare	Mechanische, abnehmbare
Laufzeit für 90°	75 s	75 s
Schalleistungspegel.....	Max. 35 dB (A)	Max. 35 dB (A)
Schutzklasse.....	III Schutzkleinspannung	II Schutzisoliert
Schutzart	IP 54	IP 54
Umgebungstemperatur	-30 zu +50°C	-30 zu +50°C
Umgebungsfeuchte	95 % RF	95 % RF

