

Generel information

Single compartment røgkontrollsystem



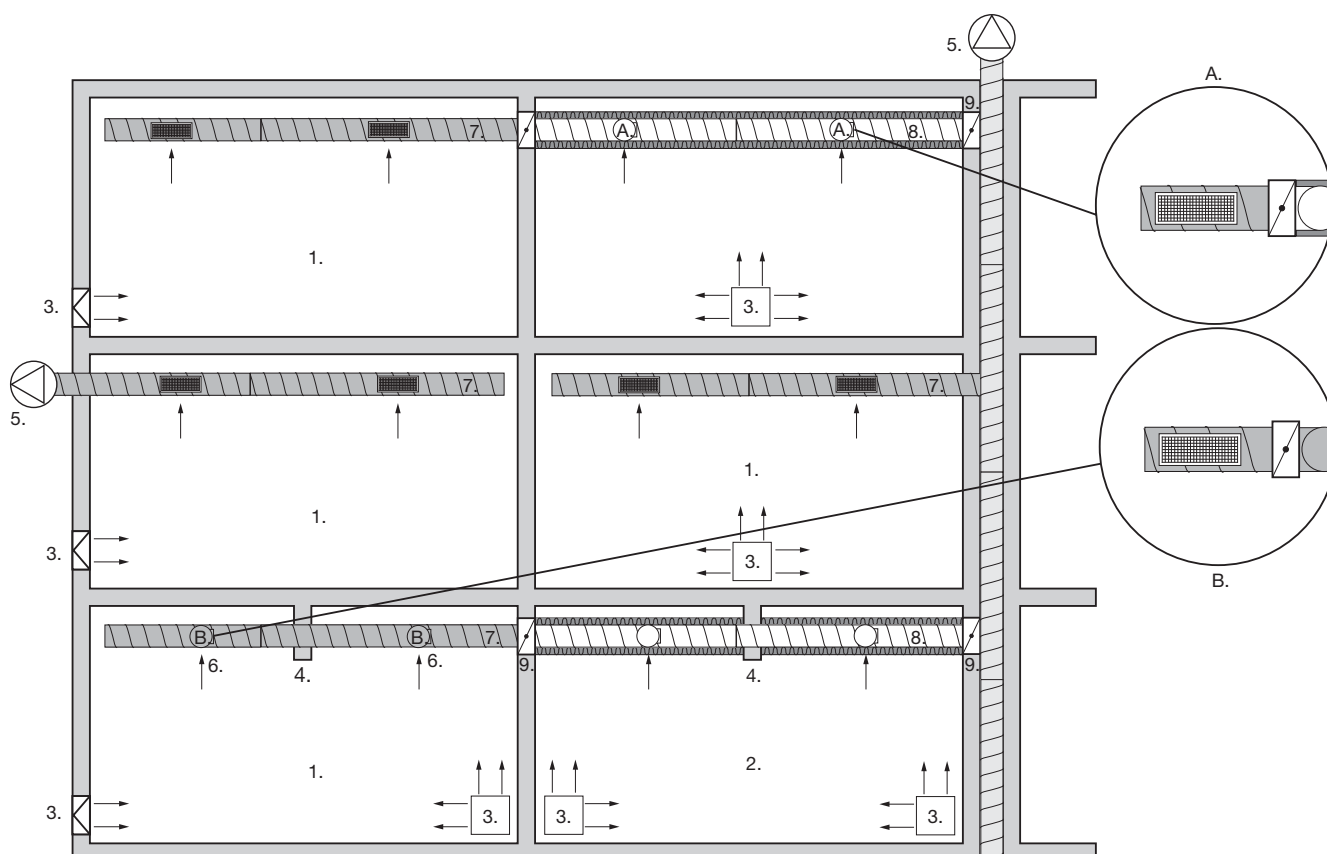
Single compartment røgkontrolsystem

Et single compartment røgkontrolsystem er en del af et røg- og brandbeskyttelsessystem og er designet til at opretholde følgende:

- røgudsuge i 2 timer under en brand
- reducere temperaturerne i løbet af branden
- skabe et røgfrit lag
- beskytte ejendom og sikre evakuering.

Dette system repræsenterer en del af røg- og brandsikringsprojekter og skal designes af en brandrådgiver og monteres iht. til den gyldige monteringsvejledning. Systemet er udviklet til at imødekomme krav i EN 12101-7. Projekteringen skal følge EN 12101-7 gældende regler for røgudsugningskanaler. Hvis en kanal passerer gennem en anden brandcelle, skal der bruges multi compartment kanalsystemer for at forhindre, at temperaturen inde fra kanalen antænder den næste brandcelle.

Single og multi compartment oversigt i henhold til EN 12101-7



A. Udsnit af multi compartment røgkontrolspjæld og afkast
B. Udsnit af single compartment røgkontrolspjæld og afkast

1. Single compartment
2. Multi compartment
3. Indtag
4. Røgskærm
5. Røgudsugningsventilator
6. Røgkontrolspjæld til single compartment
7. Røgudsugningskanal til single compartment
8. Røgudsugningskanal til multi compartment
9. Røgudsugningskanal til multi compartment

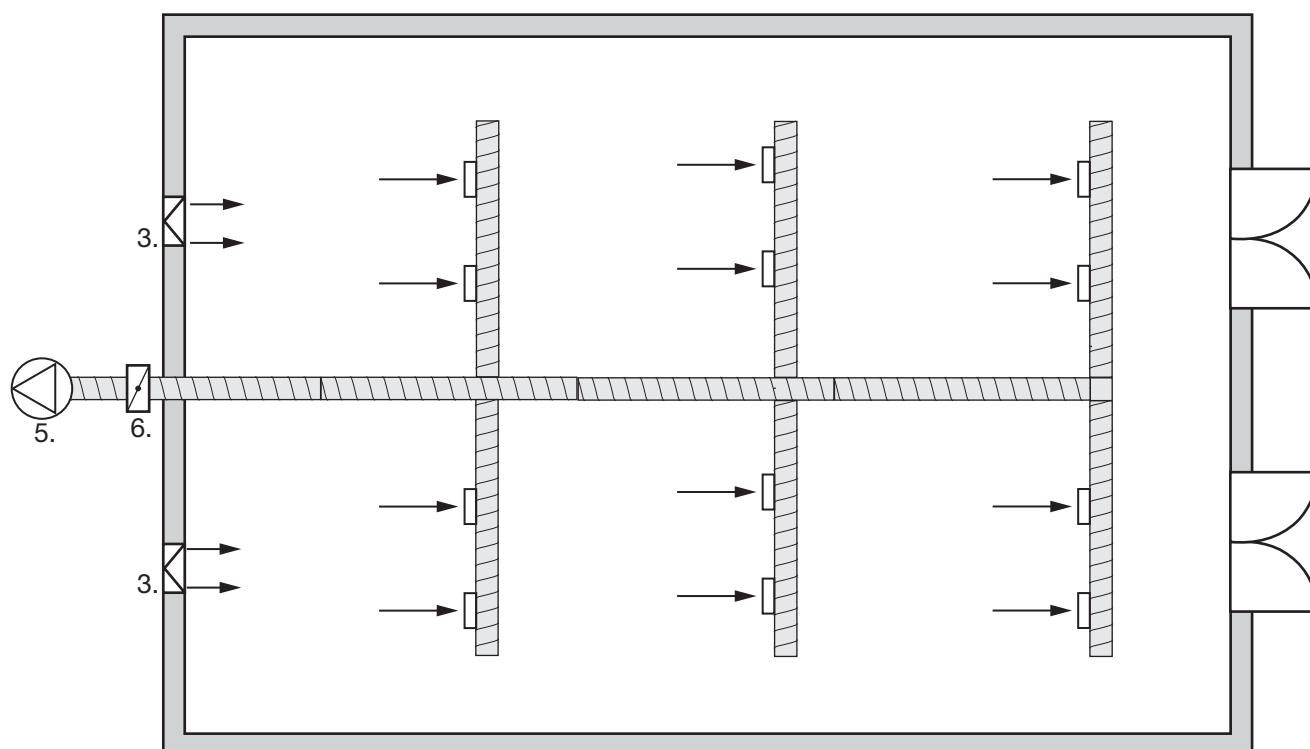
Lindabs røgkontrollsystem til single compartment er CE-mærket og testet i to timer ved en temperatur på 600°C og et overtryk på +500 Pa og undertryk på -1500 Pa i horisontale og vertikale installationer (E600 120 (ve - ho) S1500 single) i henhold til følgende standarder:

Klassifikation: EN 13501-4 Brandklassificering af konstruktionsprodukter og byggelementer.

Prøvemethode: EN 1366-9 Brandmodstand tests til service installationer. Single compartment røgudsugningskanaler.

Krav: EN 12101-7 Røg- og varmestyringssystemer. Røgkanalsektioner.

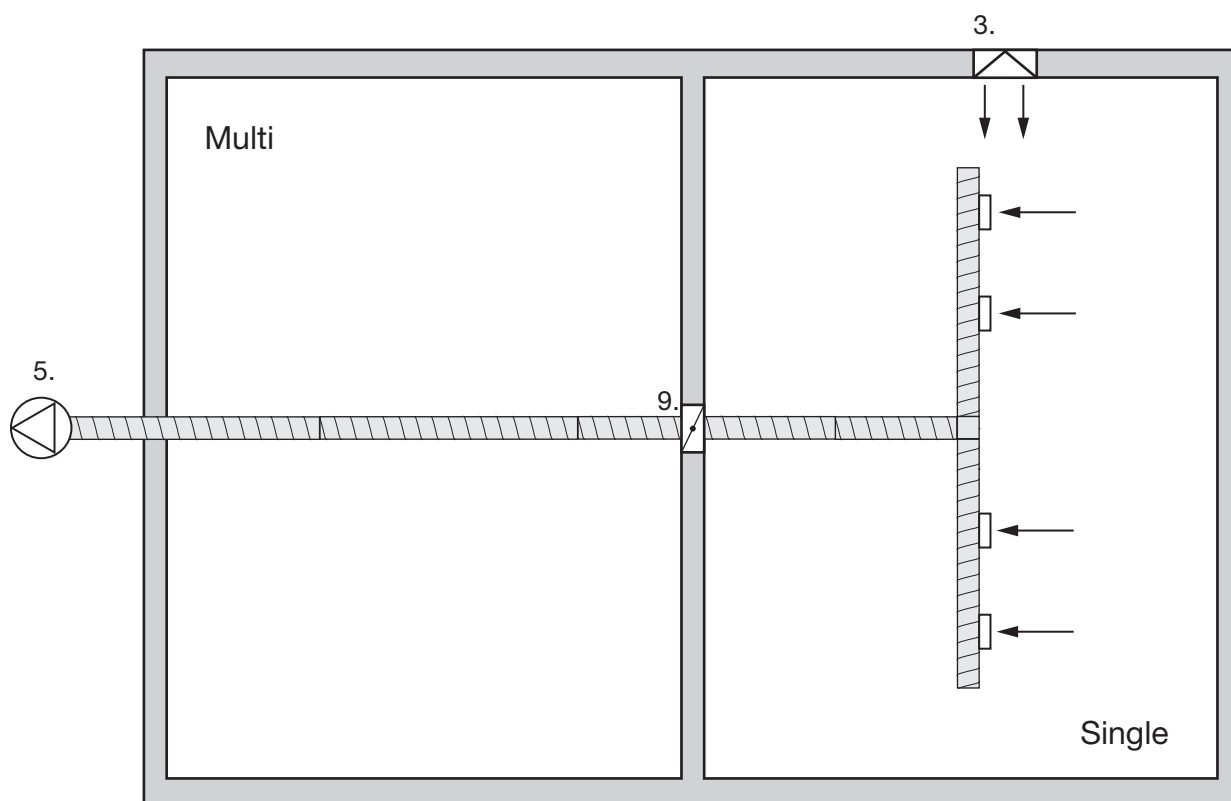
Typisk layout til Single compartment røgstyringssystem



Kanalsystemet udsuger røg og varme under en brand, direkte fra det brandklassificerede rum hvor det er installeret til det fri.

Friskluftsindtag kan installeres med automatik til at åbne under en brand og levere erstatningsluft.

Typisk layout til Single og Multi compartment røgkontrolsystem



Kanalsystemet udsuger røg og varme under en brand, direkte fra det brandklassificerede rum hvor det er installeret til det fri.

Friskluftsindtag kan installeres med automatik til at åbne under en brand og levere erstatningsluft.

Cirkulær

Det cirkulære system kan bestilles i dimensioner Ø 100 – 1000 mm.

Rektangulær

Det rektangulære system kan bestilles i dimensioner 150 x 150 mm til 1900 x 1700 mm.