

Lindab **Takhuvar, Membrangenomföringar**

Monteringsinstruktioner

Takhuvar

H, HV, HU, HN, HF, VHL, HRR, HVR, LHR, HKOMR,
TGR, TGKOMR

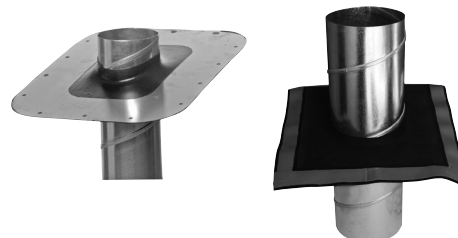
Takhuvar



Takgenomföringar



Membrangenomföring



Montering

H, HV och HF i \varnothing 400–1250; HRR och HVR i storlek 7–9 samt HKOMR i storlek 2–14 är försedda med tre eller fyra wireögglor för att underlätta lyft. Öglorna kan vridas och även användas som fästen för att förankra produkten. En enskild förankringsögla får inte utsättas för en kraft överstigande 1 500 N.

Skötsel

Huvarna kräver normalt ingen skötsel men kontroll av att löv eller annat inte blockerar luftströmmen kan, beroende på placering, ibland vara påkallat. Likaså kan kontroll av förankringen vara att rekommendera.

Anslutningsschema

För att ansluta vissa av våra takhuvar till takgenomföringen TGR, behövs en adapter. TGR fixeras mot taket med profilerna levererade med TGR.

Takhuv	H HV HU HN HF	VHL	LHR	HRR HVR
	Huvar med cirkulär anslutning		Huvar med rektangulär anslutning	
Huv med adapter	Skruv eller bult		Skarvprofil	Huvens ansluts direkt mot takgenomföringen. Ingen adapter behövs.
Adapter	TGR-OA Ø80-315 Ø400-1250	TGR-VHL Ø100-315 Ø400-500	TGR-LHR	
Adapter mot takgenomföring	Skruv			
Takgenomföring	TGR			
Takgenomföring mot anslutning	Skarvprofil			
Anslutning	TGR-NA	Takgenomföringen ansluts direkt mot kanalen. Ingen anslutning behövs		
Anslutning mot kanal	Skruv, blindnit eller Lindab Click			
Kanal	SR	KK-C		

Membrangenomföring

MG

Ångdiffusionstät membrangenomföring för alla typer av luftledningar, ventilationsrör eller kablar, vid taklutning mellan 0°–55°.

Användning



MG – som vindspärr.

Enligt reglerna i tyska energisparförordningen får luftväxlingen till följd av otätheter i byggnadens ytterväggar inte överstiga värdet 1,5 h-1 i byggnader med luftkonditionering vid 50 Pa (blower door-test). Det handlar framför allt om att spara energi, men även om att undvika att fuktskador uppstår senare till följd av kondens på fördämningsplanet.

Detta ställer bland annat krav på täta förbindelser och genomföringar i väggar och tak.

Ångdiffusionstäta genomföringar i byggnadsdelarna är därför oundvikliga i lågenergi- och passivhus.

Med membrangenomföringar från Lindab kan absolut täta genomföringar skapas som fuktspärr – både i tak och ytterväggar.

Membrangenomföringar från Lindab används där absolut täta lösningar krävs för genomföring av luftledningar, rör eller kablar.

Produktbeskrivning

MG-membrantätningen är tillverkad av en 1,0 mm tjock aluminiumram, som är integrerad i en speciell flexibel 2-komponents gummimembran. Tätningen finns tillgänglig i olika storlekar för rördiametrar upp till 710 mm. Membrantätningen kan limmas eller skruvas på.

Utomhus

Membrangenomföring

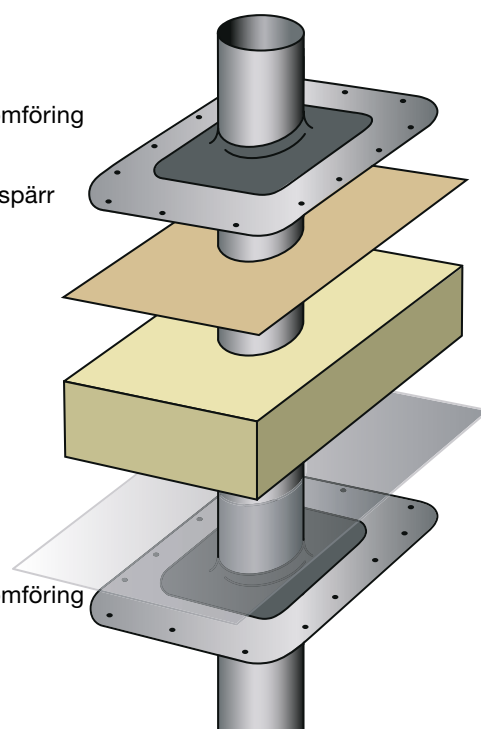
Undertak/vindspärr

Isolering

Fuktspärr

Membrangenomföring

Inomhus



Många användningsmöjligheter beroende på takkonstruktion

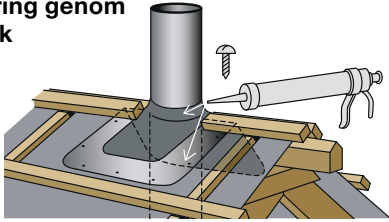


Båda sidorna av MG kan användas beroende på monteringsituation.

Membrangenomföring

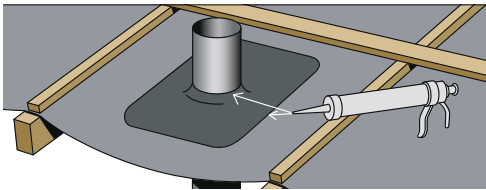
MG

Montering genom taknock



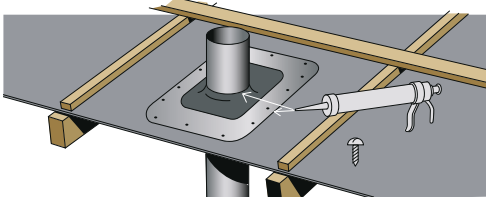
Böj membrangenomföringen på mitten, limma fast den och fäst med skruvar vid behov.

Montering i tätningsmembran



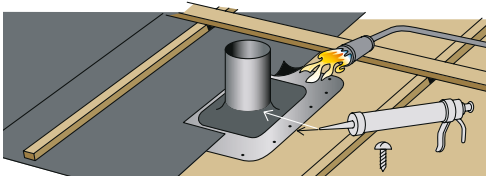
Limma fast membrangenomföringen.

Montering på fast undertak



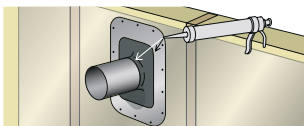
Montering på fast undertak.

Montering på fast undertak med tätningsmembran



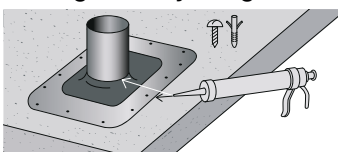
Limma fast membrangenomföringen och fäst med skruvar vid behov innan svetsmattan sätts på plats.

Väggmontering



Limma fast membrangenomföringen efter montering av fuktspärren/vindspärren vindspärren.

Betong- eller bjälklag



Limma fast membrangenomföringen på takstommen och fäst med skruvar vid behov innan ytterligare påbyggnad görs på golvet.

Monteringsexempel

Membrangenomföringen från Lindab kan användas som den är vid taklutning mellan 0° och 55°.

I taknocken måste genomföringen böjas på mitten och sedan anpassas till takets lutning.

Membranet anpassas enkelt genom att man skär ett hål som är 20 mm mindre än byggnadsdelen som ska föras igenom.

Membranet kan fästas med dubbelhäftande tejp eller lim.

För montering på fasta undertak, betong- eller bjälklag ska de därtill avsedda skruvhålen användas.

Vid montering med skruvar ska anliggningsställena tätas med tätningsmassa.

Efter monteringen bör kontaktställena mellan membranet och byggnadsdelen som förts igenom förses med tätningsmassa, särskilt vid rörfalsarna.

Som fästmaterial samt till tätning bör man använda kartuscher med MS-polymerbaserad tätningsmassa, som kan väljas som tillval till membrangenomföringarna.

Om plattan vänds kan membrangenomföringen från Lindab användas till fasta undertak med tätningsmembran.

Tätningsmembranet kan sedan försiktigt svetsas fast på aluminiumplattan

Fördelar

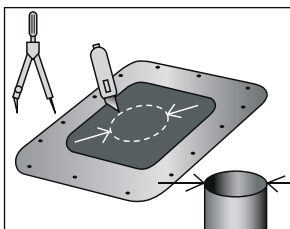
- Flexibel användning
- Snabb och enkel montering
- Garanterar bästa lufttätethet
- Förhindrar skador på byggnaden till följd av vattenångdiffusion

Membrangenomföring

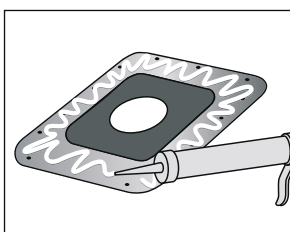
MG

Monteringssteg

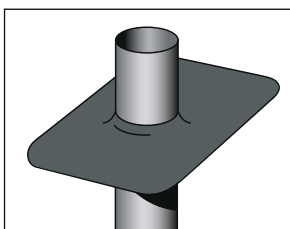
1. Skär ut ett hål som är 20 mm mindre än byggnadsdelen som ska föras igenom (tänk på takets eventuella lutning).



2. Stryk på lim på aluminiumramen.



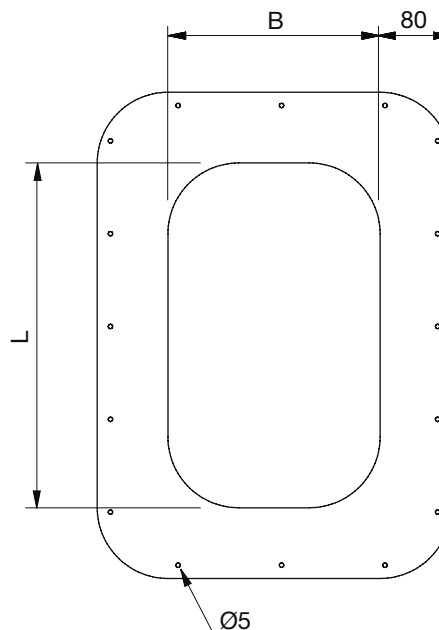
3. Dra membrangenomföringen över byggnadsdelen.



4. Limma fast membrangenomföringen mot den anslutande byggnadsdelen eller skruva fast och täta.
5. Täta genomträngningen vid behov.

Som fästmaterial samt till tätning bör man använda kartuscherna med MS-polymerbaserad tätningsmassa, som kan väljas som tillval till membrangenomföringarna.

Mått



Specialmått, kan användas vid 0° lutning och rör med Ø 100–160

Typ	Max. rörmått		
	□ / diameter mm	W × L × C mm	m kg
MG 1016	160	200 × 200 × 50	0,32

Standardgenomföringar

Type	Max. rörmått		
	□ / diameter mm	W × L × C mm	m kg
MG 100	110	150 × 235 × 80	0,40
MG 200	200	240 × 390 × 80	0,78
MG 315	315	355 × 565 × 80	1,36
MG 400	405	445 × 750 × 80	1,76
MG710	710	750 × 1280 × 80	2,00

Membrangenomföring

MGL

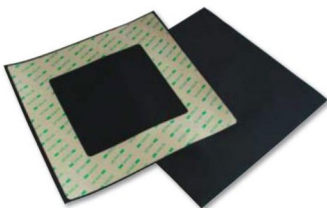
Ångdiffusionstäta, självhäftande membrangenomföringar för alla sorters genomträngande byggnadsdelar, vid liten lutning.

Användning

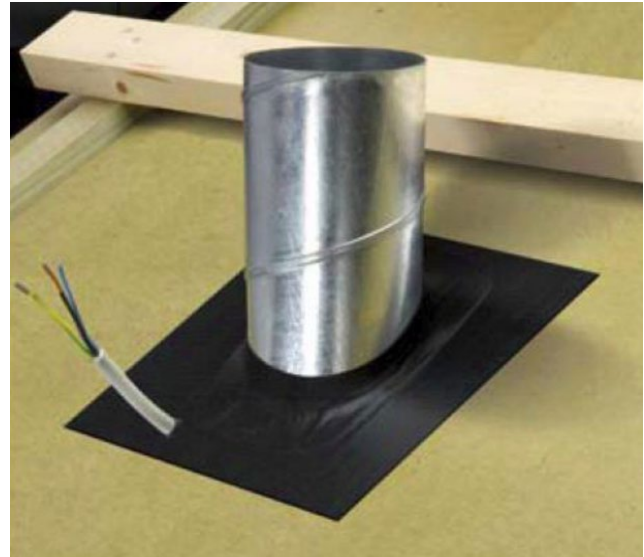
För tätning av byggnadsdelar som tränger igenom tak-/väggkonstruktionen eller fuktspärren. Särskilt framtagen för lågenergi- och passivhus. Membrangenomföring light – en fastlimningsbar variant för absolut tät genomföring av luftledningar, ventilationsrör, kablar eller andra byggnadsdelar med upp till Ø 355 mm. Membrangenomföring i extra flexibelt syntetiskt gummi med dubbelhäftande tejprensor. Särskilt avsedd för fastlimning på folie eller tätningsmembran.

Montering

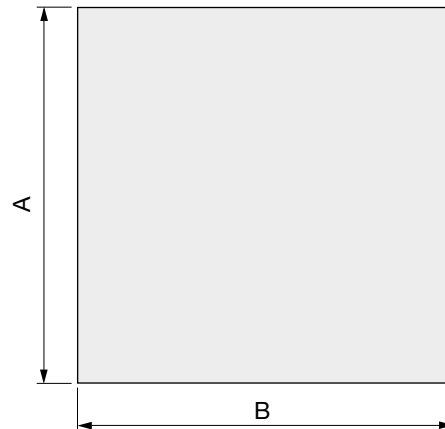
Membranet är lätt att passa in. Utskärningen görs 20 mm mindre än byggnadsdelen som ska föras igenom. Membranet limmas fast på fuktspärren med tejprensorna som sätts på vid tillverkningen. Endast lämpliga för fastlimning på släta, rena ytor. Efter monteringen bör kontaktställena mellan membranet och byggnadsdelen som förts igenom förses med tätningsmassa, särskilt vid rörfalsarna. Till tätning och vid behov som fästmaterial bör man använda kartuscherna med MS-polymerbaserad tätningsmassa, som kan väljas som tillval till membrangenomföringarna.



Med dubbelhäftande tejp på ena sidan.



Mått



Standardgenomföringar

Type	Max. rörmått		
	□ / diameter mm	W x L x C mm	m kg
MG 80	80	200 x 200	0,10
MG 125	125	250 x 250	1,10
MG 160	160	300 x 300	0,15
MG 250	250	400 x 400	0,20
MG 355	355	500 x 500	0,25



De flesta av oss tillbringar större delen av tiden inomhus. Inomhusklimatet är avgörande för hur vi mår, hur mycket vi orkar och om vi håller oss friska.

Vi på Lindab har därför gjort till vår viktigaste uppgift att bidra till ett inomhusklimat som förbättrar människors liv. Det gör vi genom att utveckla energieffektiva ventilationslösningar och hållbara byggprodukter. Vi vill också bidra till ett bättre klimat för vår planet genom att arbeta på ett sätt som är hållbart för både människor och miljön..

[Lindab](#) | för ett bättre klimat