



Lindab **Pascal Operate**

Komma igång-guide

Regula Master HTML
Regula Combi version 1.5

Lindab Pascal Operate

Innehållsförteckning

	Sida
Komma igång med Pascal Operator	3
1. Anslut din router	3
2. Öppna webbläsare.....	3
3. Inloggningssida.....	4
4. Inställningsguide.....	4
Menyer och funktioner i konfigurationsverktyget Pascal	5
5. Översiktsmeny.....	5
6. Inställningsmeny – Global.....	5
7. Inställningsmeny – Lokala RM-enheter.....	6
8. Inställningsmeny – Tilluft	6
9. Inställningsmeny – Frånluft	7
10. Inställningsmeny – Flöde och temperatur	7

Lindab Pascal Operate

Kom igång med Pascal Operator

Vad du behöver:

- PC med HTML5-webbläsare, som Chrome, Firefox, Edge eller Safari.
- Router med DHCP-server /eller statisk IP-adress.
- Ethernetkablar

1. Anslut din router

Anslut routern till datorn och Regula Master.

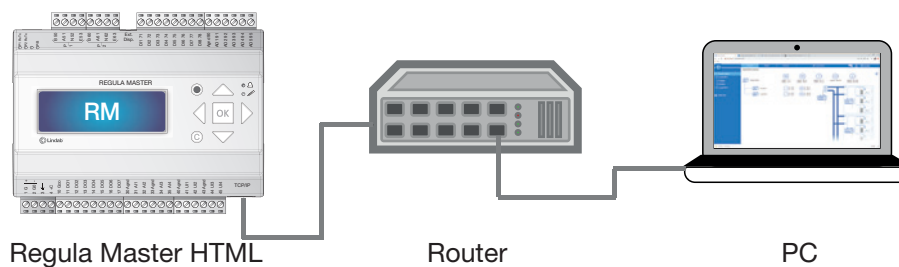
Regula Master tilldelas en IP-adress som visas längst upp i menyn på displayen när högerpilen trycks in. Om du ansluter till ett internt nätverk ansluter du bara till nätverket (trådlöst eller med kabel).

I många fall behövs en statisk IP-adress från det lokala nätverket. För att få detta måste den lokala IT-supporten vara involverad.

Den statiska IP:n ställs in manuellt på RM-enheten med tryckknappar.

Meny: Konfiguration-> Kommunikation-> TCP/IP-> Ställ in statisk IP.

Skapa en anslutning



***OBS!** Alla Regula Master levereras med samma PLA:ELA från fabriken. Ändra dessa innan du startar installationen. Det går att göra på tre sätt.

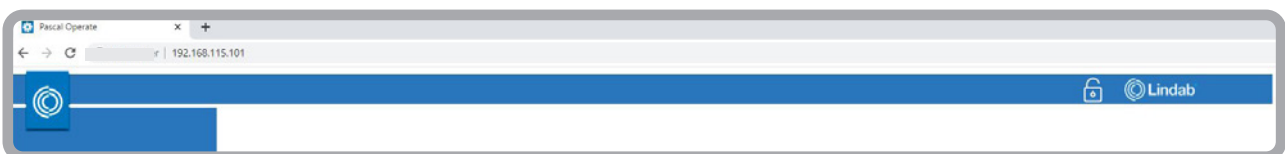
- Från display. Klicka två gånger på högerpilen i huvudmenyn och ändra. Gör detta på alla RM.
- Från IP-inloggning till alla Regula Master-enheter, i inställningar.
- Med Application loader.

Example:

Global RM:	123:123
Lokal RM 1:	1: 1
Lokal RM 2:	2: 2

2. Öppna webbläsaren

Öppna webbläsaren och skriv in IP-adressen för Regula Master.



Lindab Pascal Operate

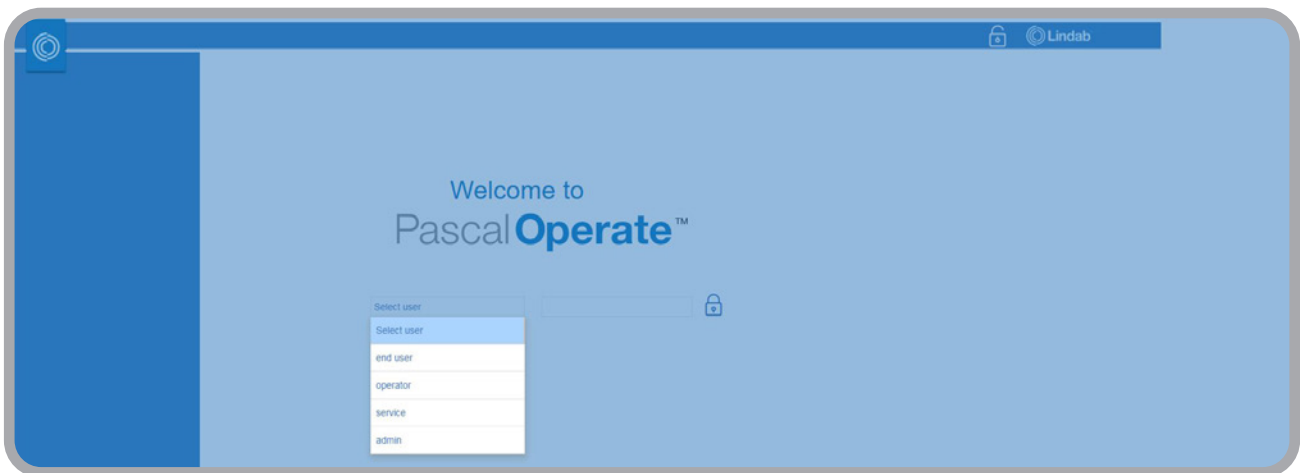
3. Inloggningssida

Inloggningssidan för Lindab Pascal Operate visas som en visningsåtkomst med:

Användare/Lösenord:	End user:	lindab
	Operator:	operate
	Service:	pascal

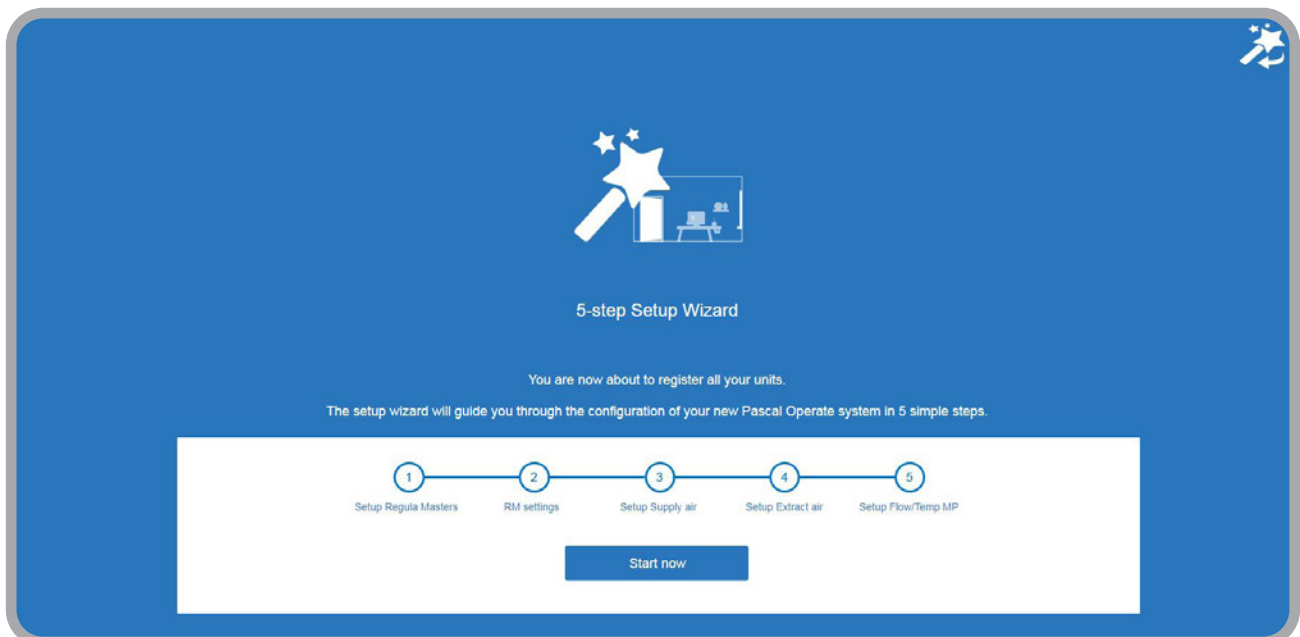
Åtkomst från användarinloggningarna:

End user:	Översikt, inställningsvärden och inomhusklimatvärden i alla zoner/rum. Åtkomst till installationsguiden.
Operator:	Även inställning av standardvärden.
Service:	Även avancerade inställningar, fullständig parameterlista, fläktingställningar med mera.
Admin:	Endast Lindab-tekniker.



4. Inställningsguide

Vid första inloggningen till **Global RM** öppnas **installationsguiden**. Detta är en installationsguide för genomgång.



Lindab Pascal Operate

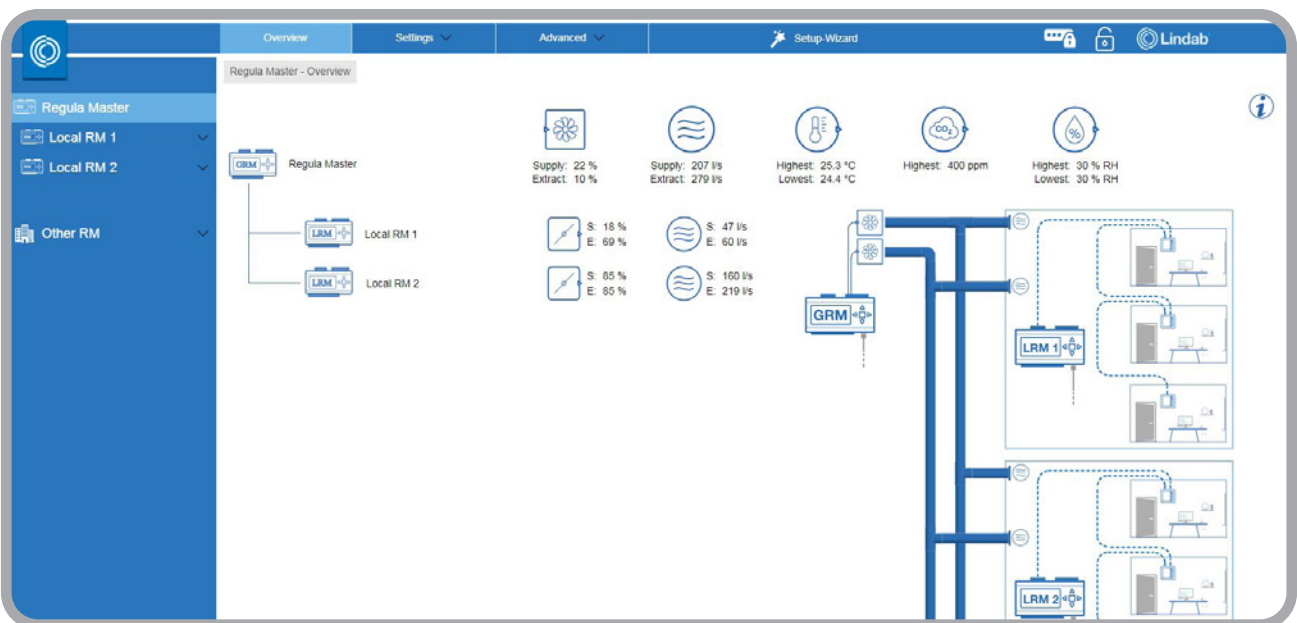
Menyer och funktioner i Pascal Operate

5. Menyn Översikt

Översiktsmenyn ger åtkomst till hela systemet från **Global RM** till **Lokal RM** och ned till alla tillufts- och frånluftsregulatorer och flödes- och temperaturrenheter.

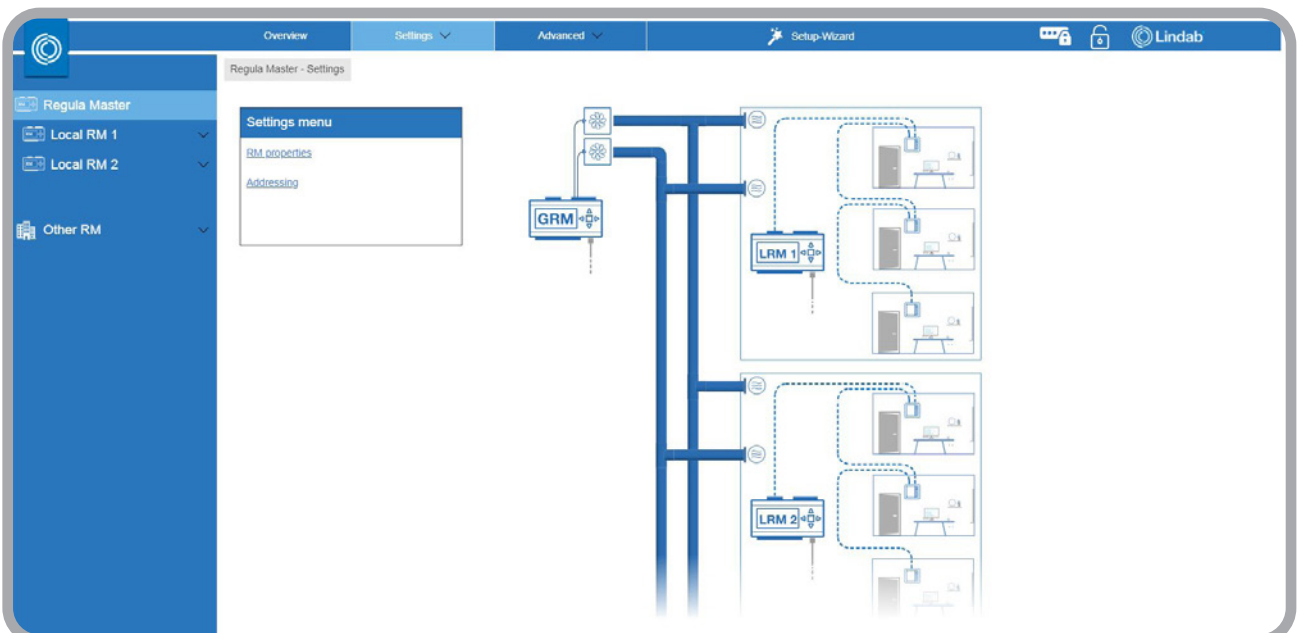
Överst i översikten visas systemvärden enligt sensorerna i systemet.

Gå till lägre nivåer genom att klicka på den vänstra menyn eller ikonerna i strängstrukturen.



6. Inställningsmeny - Global RM

Gå igenom menyerna för att ansluta och namnge (ID) **Global RM** till lokala RM.



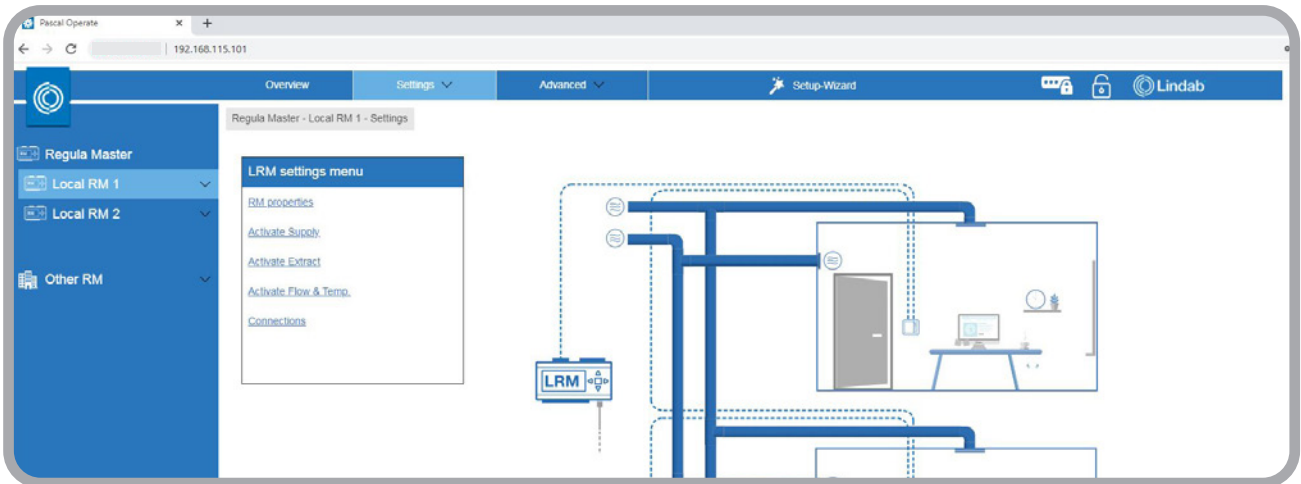
Lindab Pascal Operate

7. Inställningsmeny – Lokala RM-enheter

Gå igenom menyerna för att aktivera enheterna **tilluft**, **frånluft** och **flöde och temperatur** i systemet.

Ha PLA:ELA-adresserna till hands och namnge alla enheter (ID).

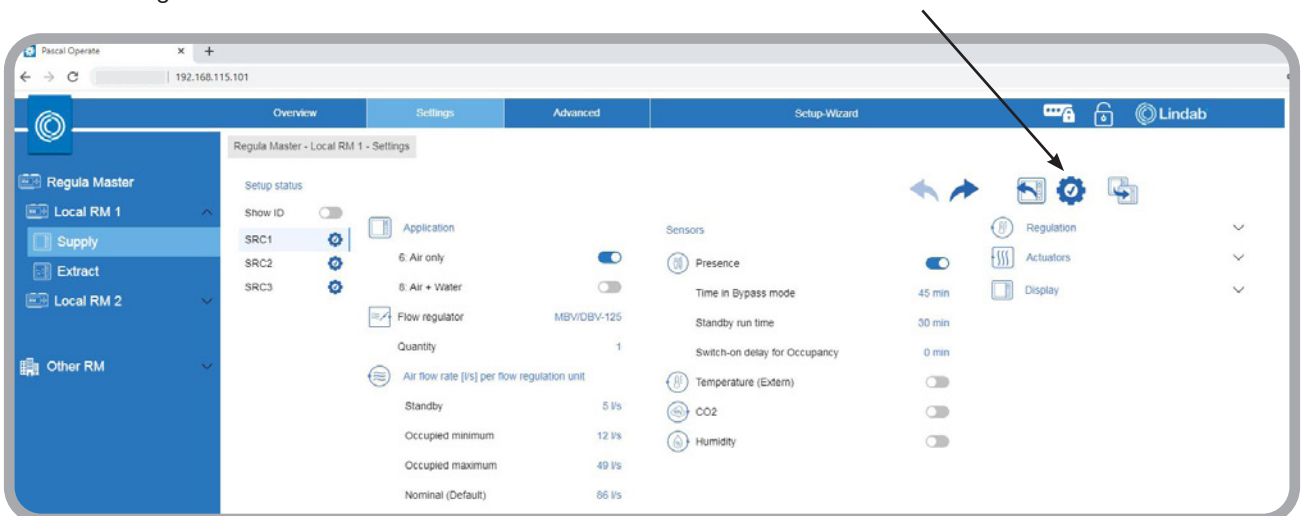
OBS! Kom ihåg att ställa in typ när du aktiverar **Frånluft**. ERC är med Regula Combi, FTCU är ansluten direkt till LRM.



8. Inställningsmeny – Tillförsel

Ställ in alla **tillluftsenheter**.

Gå igenom stegen i menyn. När allt är inställt i regulatorn klickar du på "Confirm settings" (Bekräfta inställningar) för att skriva in till regulatorn.

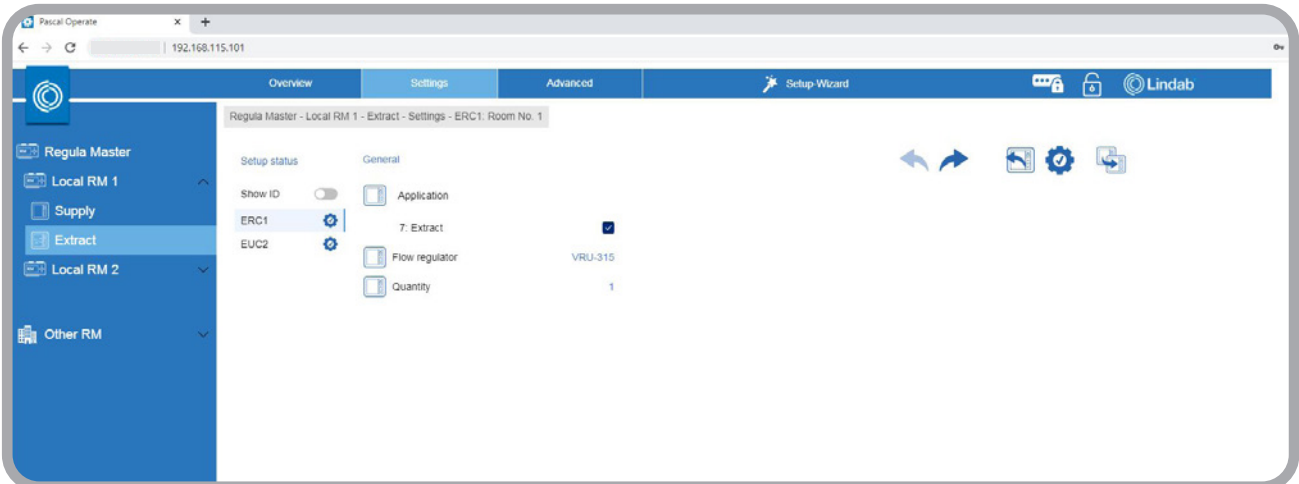


Lindab Pascal Operate

9. Inställningsmeny – Frånluft

Använd flödesregulatorernas typ/storlek och kvantitet.

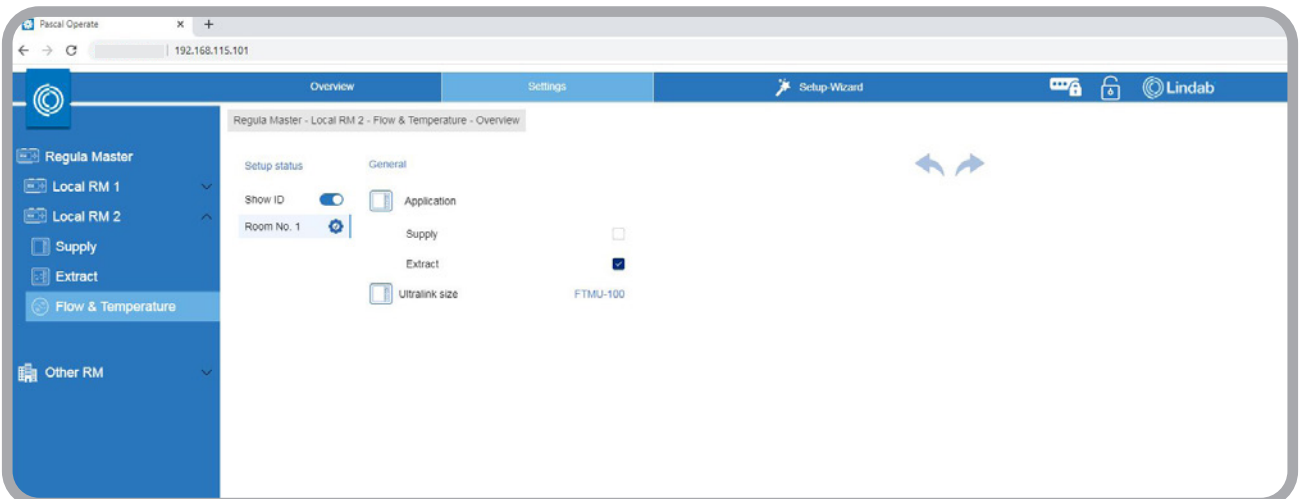
OBS! EUC motsvarar en FTCU.



10. Inställningsmeny – Flöde och temperatur

Använd storleken på flödes- och temperaturmätningseenheten (FTMU).

OBS! Tilluft är avsett för framtida bruk.





De flesta av oss tillbringar större delen av tiden inomhus. Inomhusklimatet är avgörande för hur vi mår, hur mycket vi orkar och om vi håller oss friska.

Vi på Lindab har därför gjort till vår viktigaste uppgift att bidra till ett inomhusklimat som förbättrar människors liv. Det gör vi genom att utveckla energieffektiva ventilationslösningar och hållbara byggprodukter. Vi vill också bidra till ett bättre klimat för vår planet genom att arbeta på ett sätt som är hållbart för både människor och miljön.

[Lindab](#) | För ett bättre klimat