



20050706

Monteringsanvisning Pilot I-60

Innehåll

	Sid
Leveransförklaring.....	2
Produkt.....	2
Tillbehör och Plusfunktioner...	3
Mått.....	4
Montering.....	6
Styr och Regler.....	7
Injustering.....	8
Underhåll.....	11
Montage av Tectite.....	12

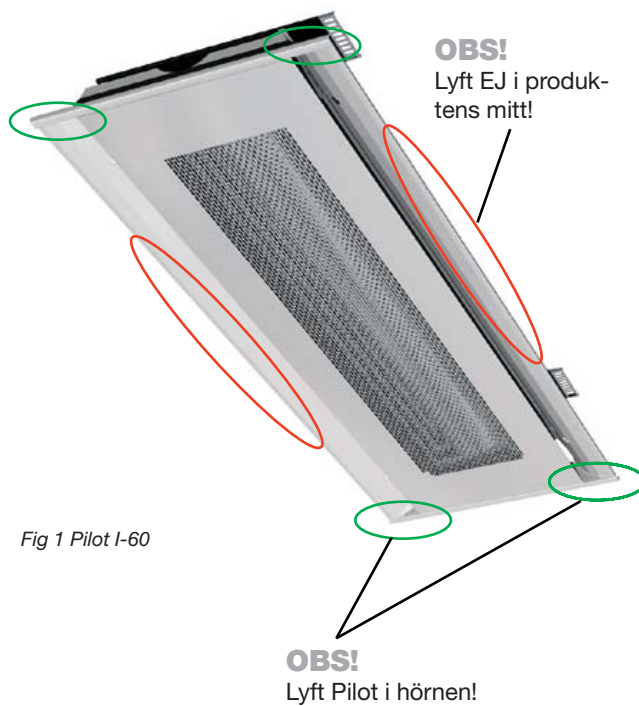


Fig 1 Pilot I-60



Leveransförklaring

Ordernummer: Orderns identifikationsnummer.

Positionsnummer: Produktens position på ordern.

Produkt: Produktnamn (Pilot), modellbeteckning (I), bredd (60), anslutningsdimension vatten (12), anslutningsdimension luft (125), anslutningsalternativ (A1), produktlängd (2,4m).

Märkning: Produktens placering i byggnaden.

Projektnummer:

Tryck och flöde: Produktens förinställda värden. Kan vara blankt om produkten levereras utan förinställning.

Produkt ID: Produktens unika ID-nummer

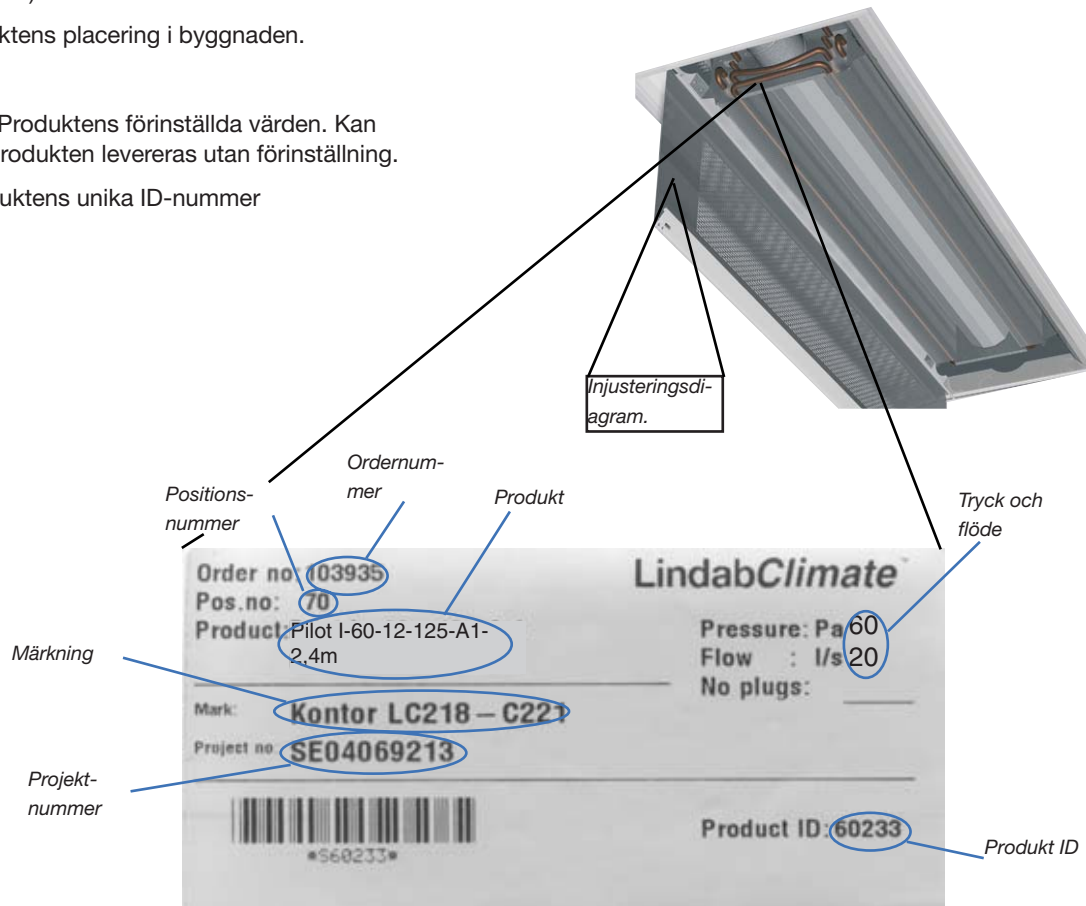


Fig 2. Produktetikett

Produkt

Pilot I-60 fästes på lämpligt sätt mot bjälklag och integreras i undertaket där baffelns position anpassas till standard T-bärverk. Pilot är även anpassad för installation i undertak med 8mm skuggspalt (typ Ecophon DG) mellan undertaksplattorna.

Pilot levereras som standard med horisontell luftanslutning med Lindabs inloppsrör (ILF 125) med muffmått $\varnothing 125\text{mm}$ och horisontell vattenanslutning med mjuka kopparrör $\varnothing 12\text{mm}$. Anslutningarna kan variera om annat är specificerat på ordern.



Tillbehör och Plusfunktioner

Tillbehör levereras med löst medan Plusfunktioner är monterade på produkten från fabrik.

Tillbehör

Upphängning: Ingår 4st Z-järn och 4st trådpendlar (justerbara 60-100cm).

Förinställningsvred: Vred för inställning av ventiler (FVV-10).

Insexnyckel: Nyckel för justering av reglerskruvar.

Tectiteverktyg: Verktyg för demontering av Tectitekopplingar dimension Ø12.

Plusfunktioner

Anslutning luft: Anslutning A (horisontal) Lindabs raka nippel NPU-125. Anslutning B (Vertikal) Lindabs böj BU 90°-125, anslutning C & D (sidoanslutning) Lindabs böj BSU 90°-125,.

Anslutning vatten: Anslutning 1 (horisontell) raka Tectite och CU-rör Ø12mm. Anslutning 2 (vertikal) vinkelkopplingar Tectite och CU-rör Ø12mm. Anslutning 5 & 6 (sidoanslutning) vinkelkopplingar Tectite och CU-rör Ø12mm.

Plusfunktionen för luft och vatten benämns t.ex. "A1" och kan utläsas på produktetiketten som anslutningssalternativ.

Avluftare: på anslutningsrörens retursida.

Värme: Ges samma riktning som rören för kyla, anslutningsdimension Ø12mm.

Regula Secura: Kondensvakt se vidare Styr och Regler.

Inbyggd Styr och Regler: Regula Duo/Mono, Connect, ställdon och ventiler(FVV10) är monterat från fabrik, endast elinkoppling krävs, se vidare Styr och Regler.

Förinställning från Fabrik: Förinställning av tryck (pa) och flöde (l/s).

Överhörningskydd: Kan monteras i vardera ände av Pilot..



Mått

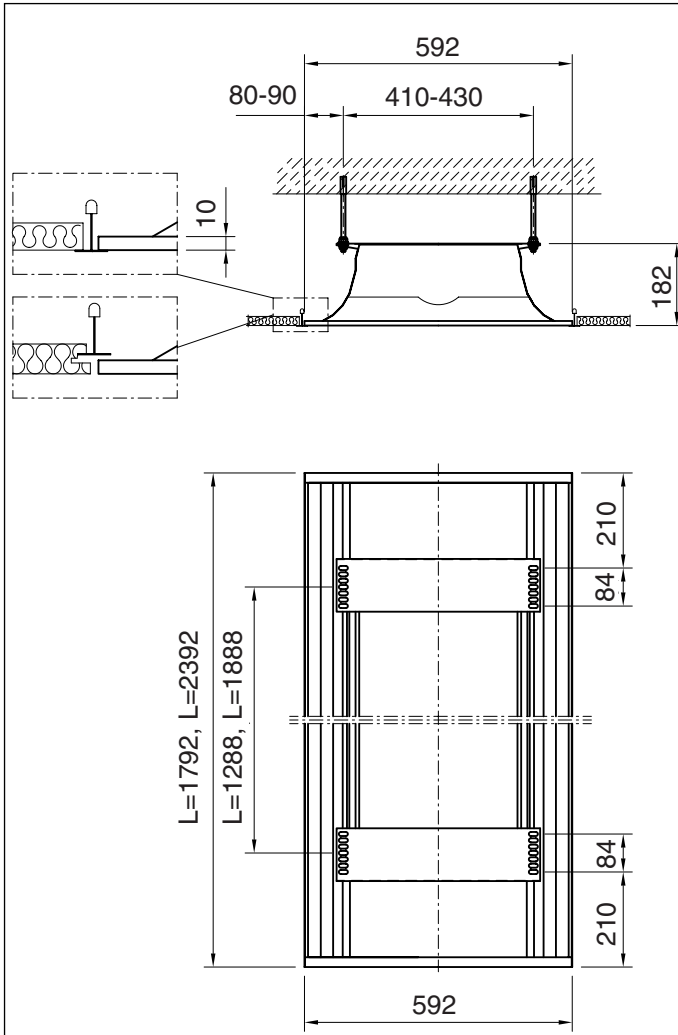


Fig. 3 Mått för upphängning

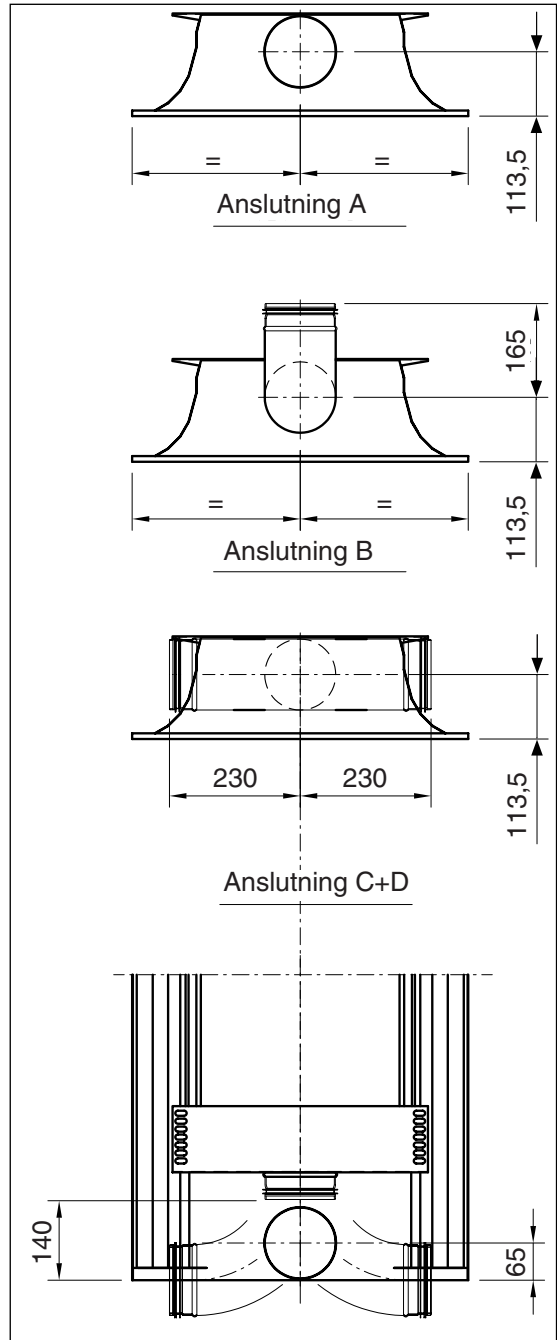


Fig. 4 Mått för in-koppling av luft



Mått

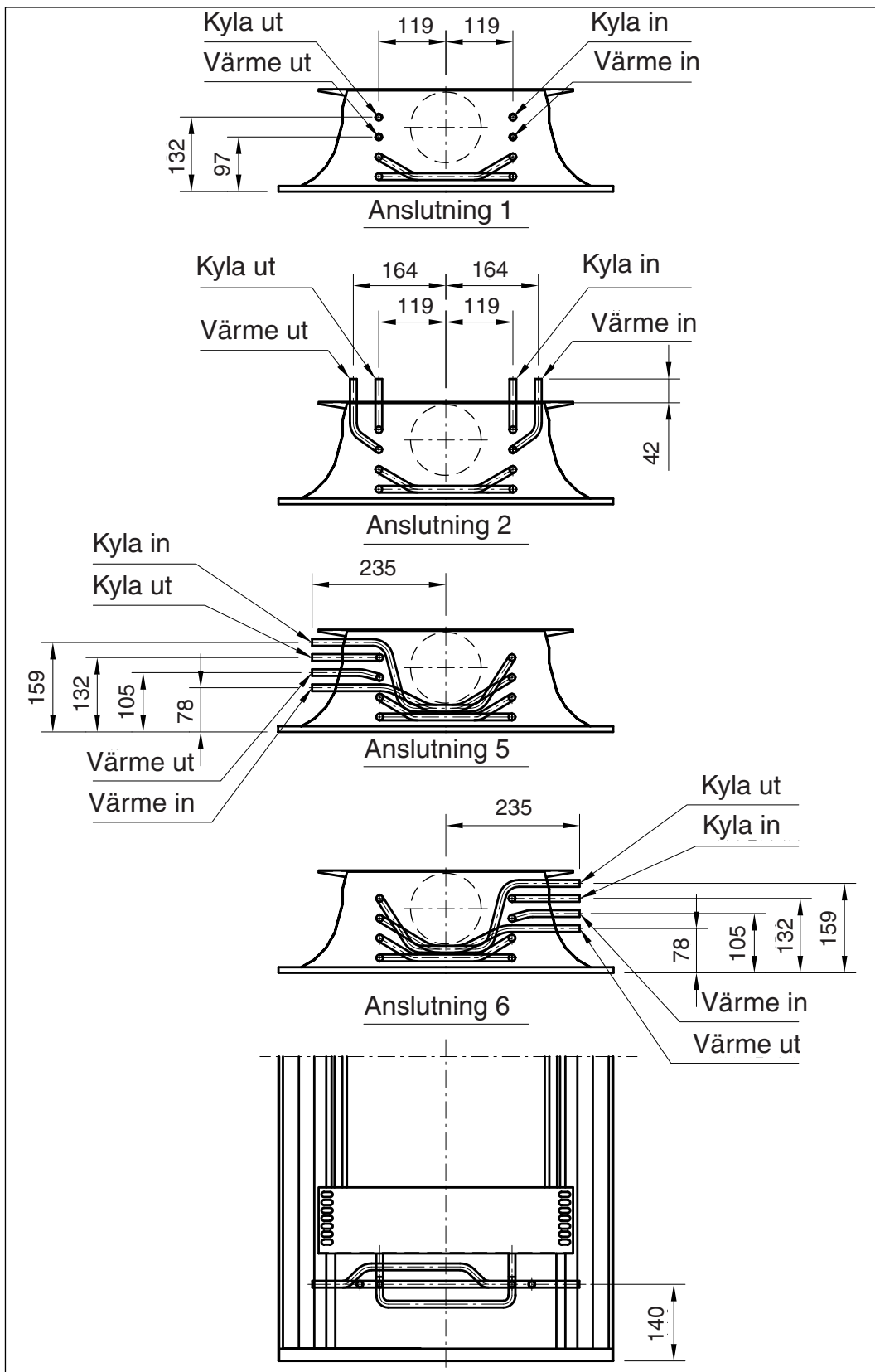


Fig. 5 Mått för in-koppling av vatten



Montering

Pilot monteras med antingen gängstång (M6 / M8) eller pendel (t=Ø4mm). Försäkra er om att taket kan ta upp tyngden av Pilot. Montera lämpliga fästen i taket enligt mått i Fig.3 eller Fig 6. För en Pilot åtgår 4st gängstänger eller 4st pendlar. Används gängstång skall de monteras med kontramutter både vid takfäste och vid produktens fäste, används pendel skall dessa säkras genom att pendelns öglor kläms ihop.

Monteringsdetaljer ingår ej som standard.

Vattenanslutning bör ske med Tectite alternativt kompressionskoppling.

OBS! ANVÄNDS KOMPRESSIÖNSKOPPLING SKALL STÖDHYLSA MONTERAS I I PRODUKTENS ANSLUTNINGSRÖR!

OBS! LÖD EJ; VRID EJ RÖREN!

Anslut luften enligt ventilationsleverantörens anvisningar.

OBS! BÖJ EJ, DRA EJ I VENTILATIONSANSLUTNINGEN!

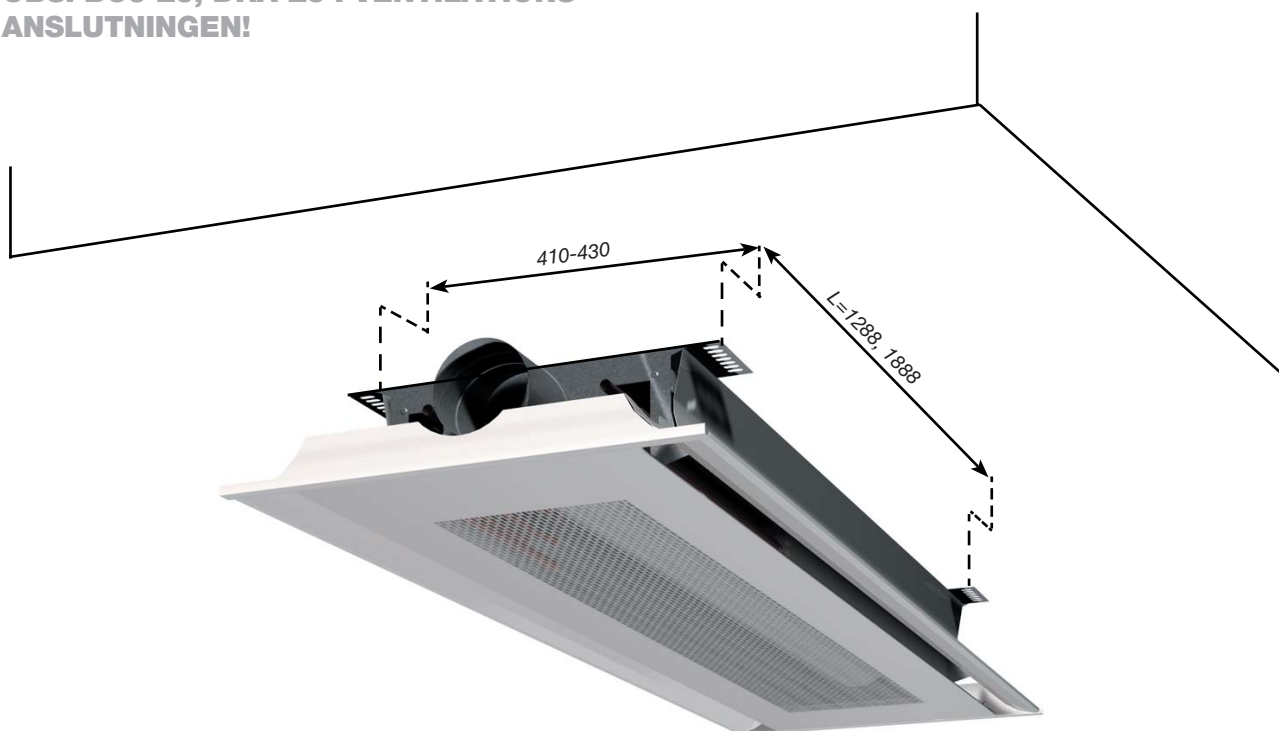


Fig 6 Pilot montering



Styr och Regler

Som tillbehör till Pilot kan Lindab leverera utrustning för Styr och Regler, t.ex. Reglercentral, Regula Duo eller Regula Mono, ställdon, ventiler och transformatorer.

Ställdon, ventiler, reglercentral och Regula Connect kan även levereras som plusfunktion, monterat från fabrik.

Då regula Duo/Mono används sker inkoppling via Regula Connect

För vidare information om styr och Regler hänvisar vi till vår katalog: Regula Reglerutrustning.

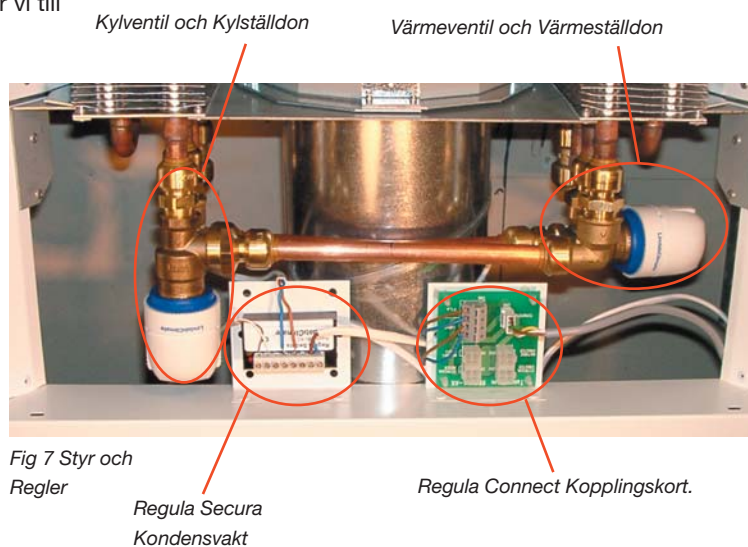


Fig 8 Regula Duo.



Injustering

Avläs diagram för respektive längd på produkten (2,4 eller 1,8m), för att bestämma vilket Steg som skall ställas för ge det avsett tryck och flöde.

Avläs på stegindikatorn vilket steg produkten är inställt på, Fig 9.1-3. Det finns fyra stegindikatorer per produkt, en i var hörn.

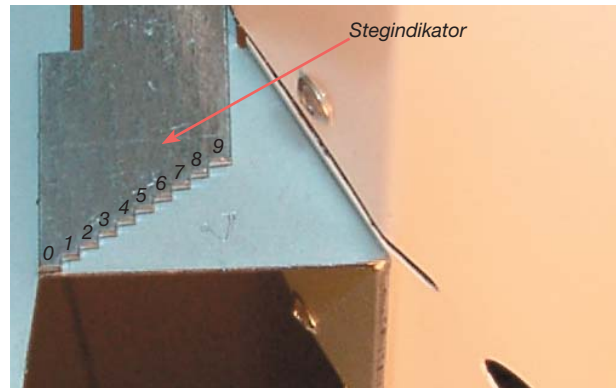
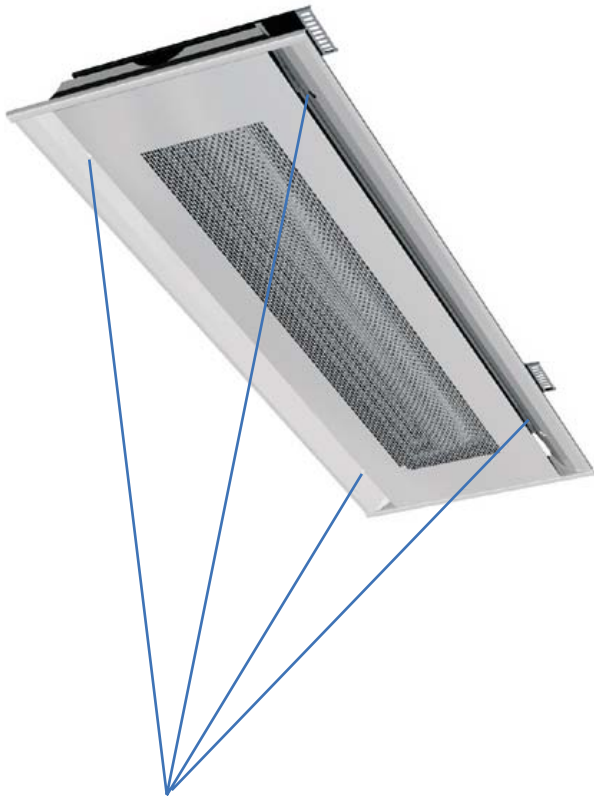


Fig 9.1 Stegindikator i
Läge 0.

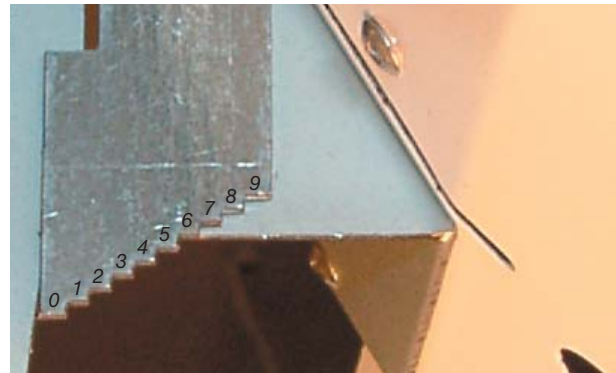


Fig 9.2 Stegindikator i
Läge 6.

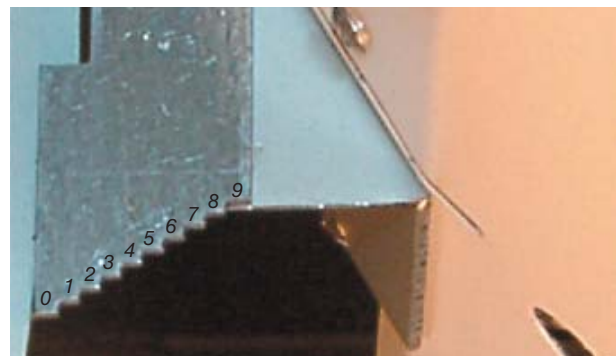
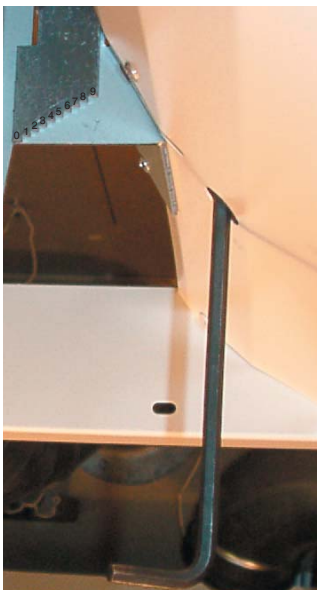


Fig 9.3 Stegindikator i
Läge 9.



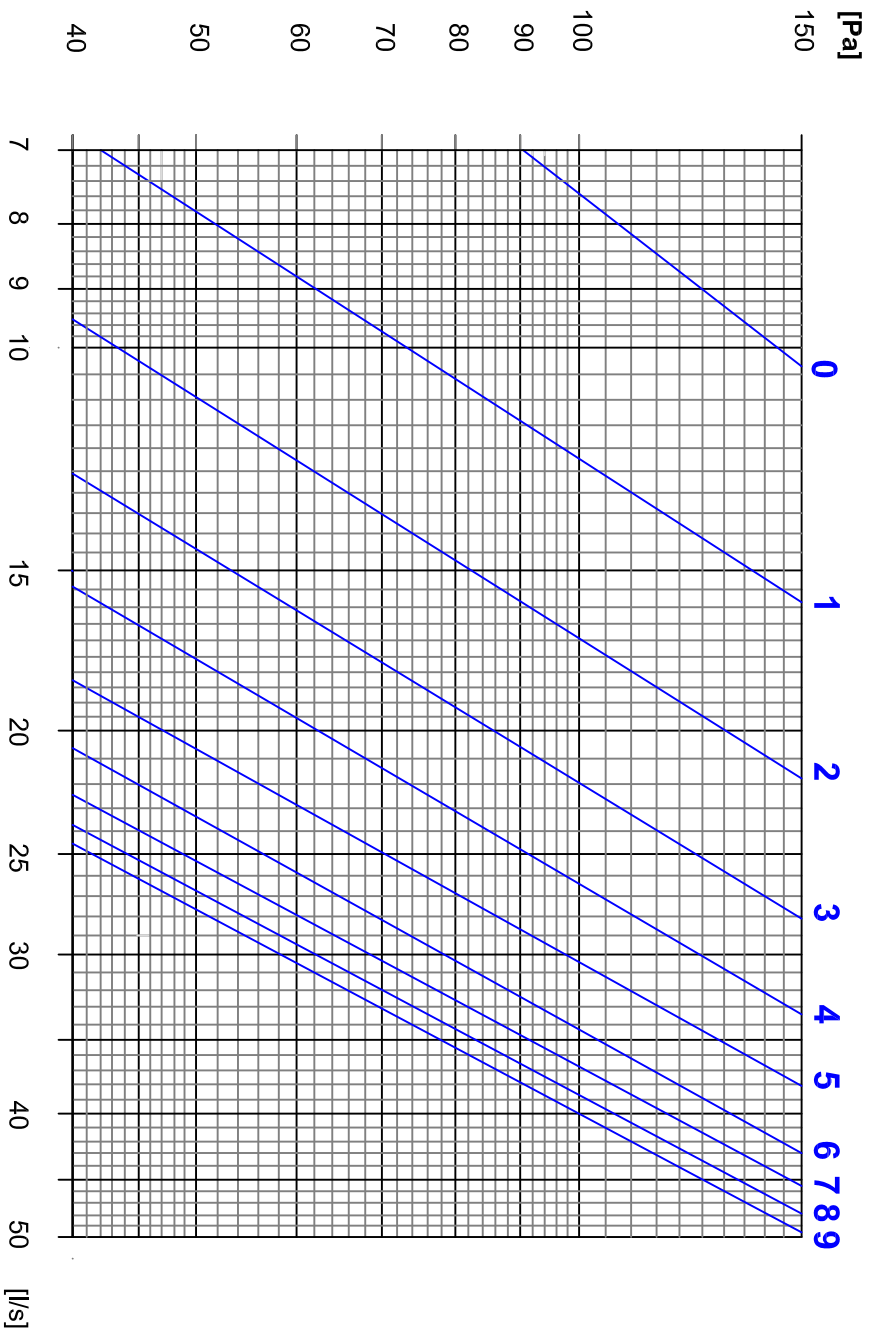
Injustering av Pilot görs med vanlig 4mm Insexnyckel. Justerskruven är åtkomlig genom de fyra hålen, ett i var hörn av produkten.

OBS! För korrekt injustering måste produkten nollas innan ny injustering görs. För att nolla: skruva stegindikatorn förbi Läge 0 tills det tar stopp.

Fig 10 Insexnyckel i läge för justering.

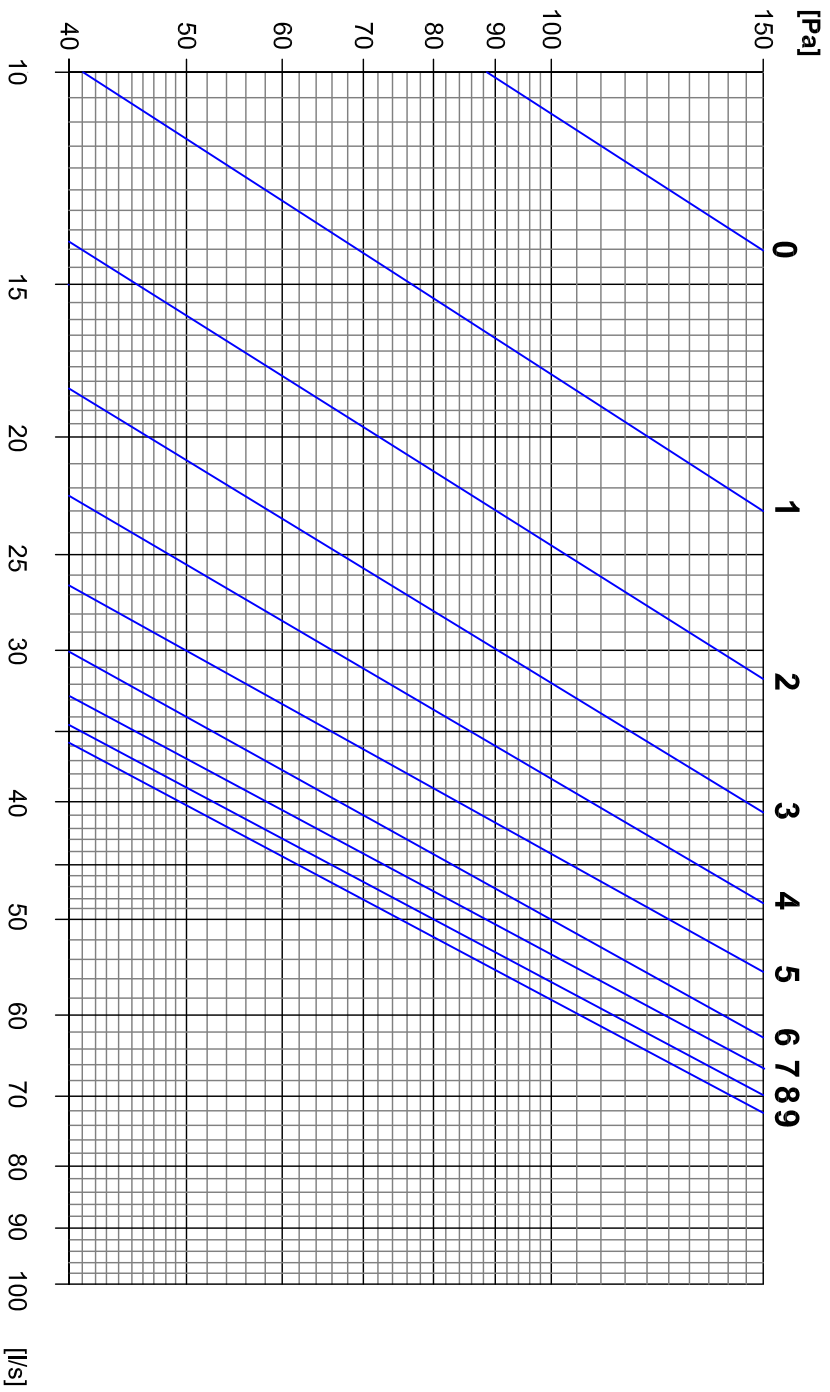


Pilot 1,8m



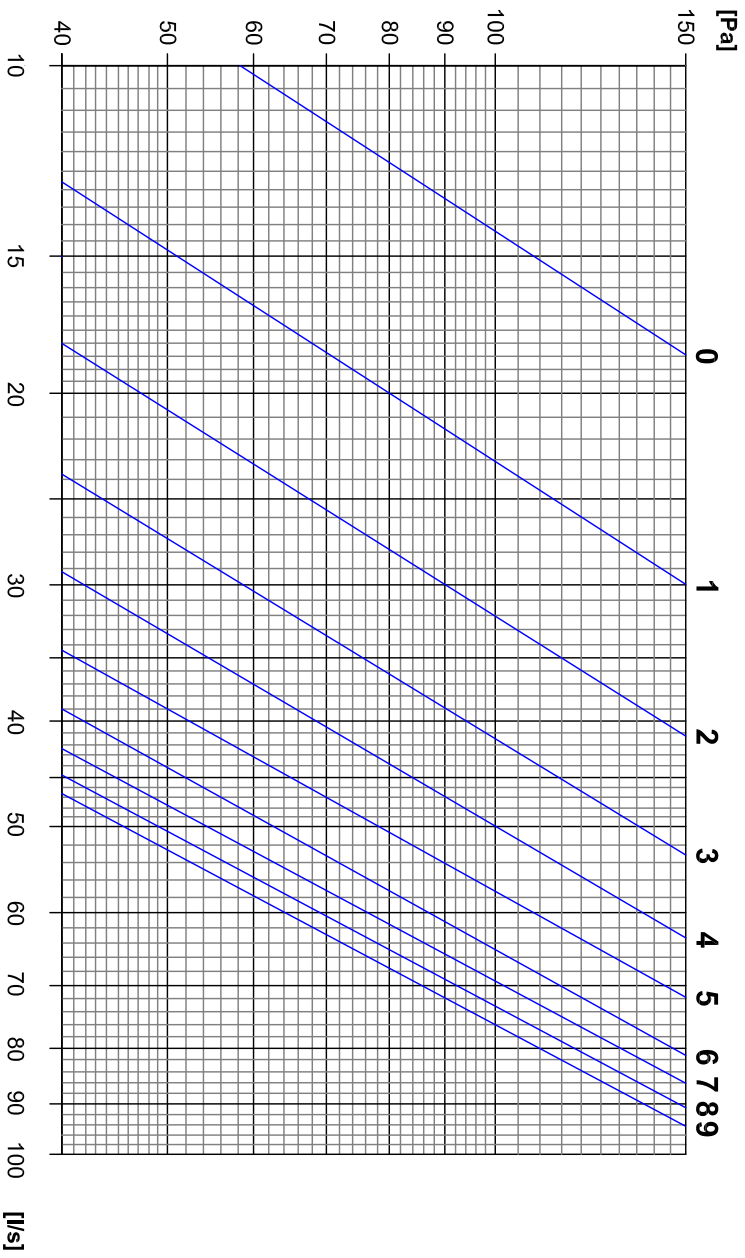


Pilot 2,4m





Pilot 3,0m





Underhåll

Pilot rengörs med fasta intervall, dessa intervall kan variera för de olika åtgärderna t.ex. kan batterierna behöva rengöras oftare än dyskanalen. Hur täta intervall bestäms av inomhusmiljön i rummet där Pilot är monterad.

Dammet tas med fördel bort med en dammsugare och fuktig trasa. Svårare fläckar tas bort med mildt rengöringsmedel.

För att komma åt kylbatterierna i Pilot fälls underplåten ned eller demonteras helt. Detta görs genom att lossa sprintlåsen i hörnen på underplåten.

Luftkanalen i produkten kan rengöras eller inspekteras via det renslocket (ESHU-125, Renslock med handtag) som finns i ena änden av produkten.



Fig. 12 Rengöring med nedfälld underplåt.

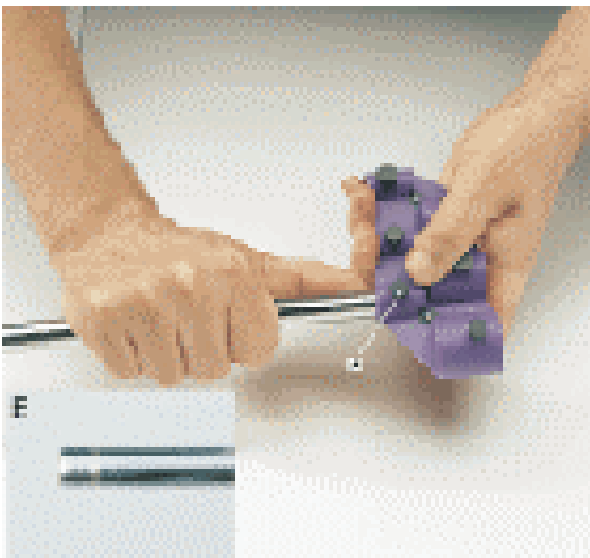


Montage av Tectite



1. För kopparrör:

Kapa röret. Använd helst en röravskärare. Kontrollera att rörändan är fri från repor, grader eller andra skador.



OBS!

Nedanstående (punkt 2) är ett krav vid montering på förkromade kopparrör (kan även göras på gult utförande)

2. Vid montage på förkromade rör skall en rits göras på röret. Till detta används Tectites grad- och ritsverktyg. (Notera att ritsningen görs i samband med gradningen):

- A. Skjut in röret till stopp i verktyget.
- B. Roterar röret/verktyget medurs 2-3 varv för gradning.
- C. För ritsning tryck in ritsknappen (Se bild ovan) och rotera ytterligare ett varv medurs.
- D. Se till att röret är mot botten av verktyget och markera instickslängden med lämplig penna. Detta för att säkerställa att röret blir rätt monterat i kopplingen.
- E. Kontrollera att rits och gradning är riktigt utförda.



3. Därefter kan rörändan skjutas in i kopplingen genom demonteringsringen så att den vilar mot stödringen. Fortsätt med en stadig, något roterande handrörelse till stopp och ett tydligt klick hörs. Dra lite i röret för att kontrollera att kopplingen sitter som den skall.

Viktigt vid eventuell demontering och återmontering vid installation.

Vid eventuell montering skall Tectites demonteringsverktyg användas. Innan eventuell återmontering sker, undersök om greppringen orsakat skador på röret. Kapa i så fall röret motsvarande instickslängden i kopplingen.

Kopplingens dimension	Ungefärlig instickslängd
10mm	23mm
12mm	23mm
15mm	23mm
18mm	23mm
22mm	27mm
28mm	31mm

Temperatur och tryck

Tectite korrekt monterad klarar temperatur och tryck enligt följande tabell.

Temperatur	Arbetstryck
-24°C	16bar
30°C	16bar
65°C	10bar
90°C	6bar

OBS!

Tectite får ej utsättas för högre temperatur än 90°C!