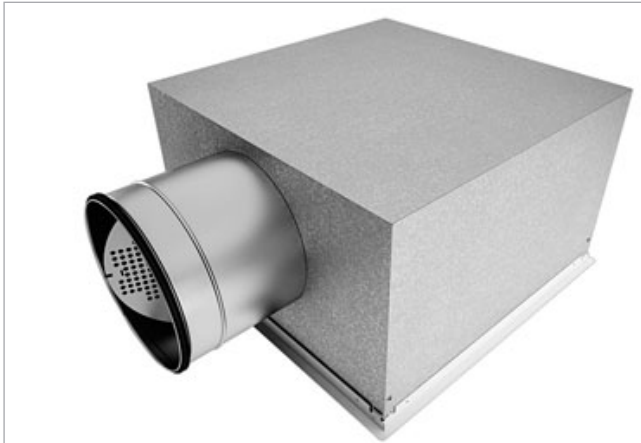


Anschlusskasten

H



Beschreibung

Typ H ist ein Anschlusskasten für Zu- und Abluft für Deckendurchlässe der Serie Versio. Der Anschlusskasten hat einen horizontalen, runden Anschlussstutzen mit Lindab-Safe und hat eine akustische, abriebfeste Auskleidung. Er kann optional mit einer vom Raum bedienbaren Mess- und/oder Drosseleinrichtung zur VolumenstromEinstellung ausgerüstet werden.

- Zu- und Abluft.
- Zur Reinigung des Rohrsystems leicht herausnehmbare Drosseleinrichtung.
- Freier Zugang zum Rohrsystem ohne Demontage des Kastens - Entfall zusätzlicher Revisionsöffnungen in Decke und Rohrleitungen.
- Handgriff mit Feststellrichtung, Skala und aufgedrucktem K-Faktor zur Einstellung der Drossel.
- Messeinrichtung zum Anschluss handelsüblicher Differenzdruckmessgeräte (z. B. Lindab PC-410).
- Messung unabhängig von Anströmsituation mit hoher Genauigkeit.

Bei der Zusammenstellung für eine integrierte Deckenlösung ist der Anschlusskasten je nach Art der Decke mit einem Rahmen und/oder einer Frontplatte ausgestattet. Weitere Informationen erhalten Sie bei den Deckendurchlässen der Serie Versio.

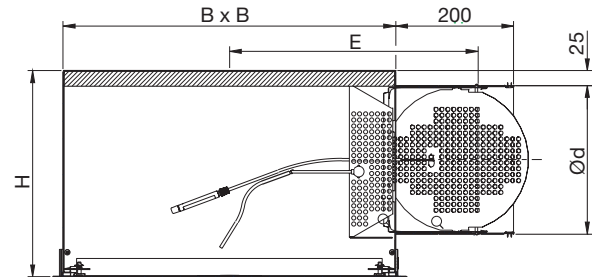
Wartung

Die Mess- /Drosseleinrichtung kann leicht vom Raum aus zur Reinigung des Rohrsystems ohne Werkzeug entfernt werden. Eine Innenreinigung des Anschlusskastens ist nach Abnahme der Frontplatten möglich.

Information zur Bestellung

Siehe Kapitel : " Versio " .

Abmessungen



Größe	Ød [mm]	B [mm]	E [mm]	H [mm]
125	125	380	350	215
160	160	380	350	250
200	200	460	390	290
250	250	560	420	340
315	315	560	420	405

Einregulierung und Montage

Für weitere Information siehe www.lindab.de und Montage und Einregulierungsanweisung: "Versio H".

Material und Ausführung

Anschlusskasten: Verzinkter Stahl
Akustische Auskleidung: Basotect (Melaminschaum)