



Lindab Construline

## Lindab Könnyűszerkezetes falprofilok Külső falprofilok és válaszfalprofilok





# I. Perforált, külső falprofilok

## Az erős profil

Az acél sosem hagyja Önt cserben. Jól ellenáll a nedvességnek és nem penészesedik, nem zsugorodik és nem duzzad. Függetlenül attól, hogy milyen időjárási viszonyoknak van kitéve az építési folyamat során, megőrzi eredeti szilárdságát és alakját. Bár nagyon könnyű, hihetetlenül magas a teherbíró képessége.

A Lindab tűzihorganyzott acélból készült külső falprofiljai tökéletesek kisebb, egy-kétszintes családi házakhoz, és többemeletes magas épületekhez. A hővezető képesség csökkentése érdekében a profilok gerince perforációval, résszerű lyukakkal van áttörve. Ezáltal a profilok jelentősen csökkentik a zajt és a rezgéseket, és javul a hőszigetelő képesség is.

Tűzálló anyagokkal együtt alkalmazva a rétegszerkezetek megfelelnek a legszigorúbb tűzvédelmi előírásoknak is.

### **Röviden a Lindab külső falprofilokról**

- széleskörű felhasználhatóság
- eredeti alak megtartása
- könnyű
- nagy teherbíró képesség
- alacsony hővezető képesség
- kiváló hangszigetelés
- fokozottabb tűzbiztonság
- ellenállás a penészesedésnek
- könnyű szerelés és rögzítés
- tökéletes bármilyen homlokzatfedéshez

# Sikerhez öltözve

Egy külső fal legfontosabb funkciója, hogy védelmet nyújtson a hóval, hideggel, esővel vagy hóval szemben. Ezenkívül hogy csökkentse a zajt, és védjen a tűzzel szemben. A Lindab külső falprofiljai perforáltak - meghatározott mértékű és arányú résekkel ellátottak -, ezáltal nyújtanak kiváló hőtechnikai jellemzőket. Mindent összevetve nagyszerű lehetőséget biztosít egy beruházás, építési projekt sikeres megvalósításához.

## **Alacsony hővezető képesség**

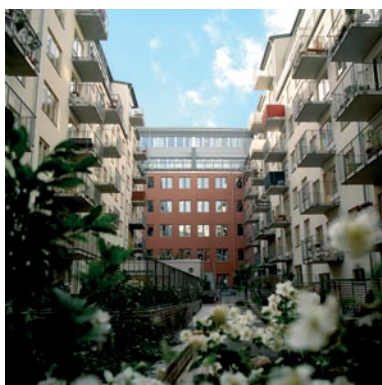
A perforációk és a vékony acéllemez alapanyag kombinációja drasztikusan csökkenti a profilok hővezető képességét. Lassítja a hőátvitelt, és kiküszöböli a kondenzációt vagy feketedést.

## **Hangszigetelés és tűzbiztonság**

A vizsgálatok azt mutatják, hogy a könnyű acélszerkezetek hatékonyabb hangszigetelést biztosítanak, mint más anyagok. És mivel nincsenek gyúlékony anyagok egy acél vázas külső falszerkezetben, ezért az megfelel a legszigorúbb tűzbiztonsági előírásoknak is.

## **Hosszú élettartam**

A Lindab külső falprofilok tűzihorganyzott acélból készülnek a korrózió megelőzése érdekében. Ezáltal tartósan nem érzékenyek a nedvességre, nem penészesednek, megtartják eredeti alakjukat és szilárdságukat.













# A bonyolult is könnyű

A Lindab külső falprofilokkal akár a legösszetettebb, legbonyolultabb projektek során is könnyű a munkavégzés, mind a tervezőasztalon, mind az építési helyszínen.

## **Szabvány méretek**

A könnyűszerkezetes falprofilok profilválasztékát a Lindab szabvány méreteiben gyártja. A profilok különböző vastagságának köszönhetően könnyű optimálisan kihasználni azok teherbíró képességét.

## **Testreszabott tartozékok**

A követelményeknek és a vevői igényeknek megfelelő kialakításhoz a Lindab számos tartozékot is biztosít a könnyűszerkezetes acélvázhoz, pl. kötőelemek, ablakok és ajtók rögzítéséhez szükséges elemek, szigetelés, trapézlemez burkolat stb.

## **Egyszerű összeszerelés**

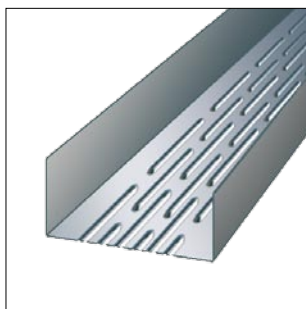
A Lindab külső falprofiljait könnyű összeszerelni és rögzíteni. Valamennyi elem gyártása, építési helyszínre szállítása jelöléssel ellátva és méretre vágva történik. Speciális rögzítő és kötőelemek széles választéka segít minden elképzelhető alkalmazás megvalósításában.

## Eredményt fokozó megoldások



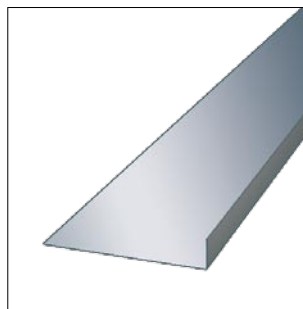
### Perforált falváz-profilok (HRY)

A rés alakú lyukakkal áttört, perforált profilok alacsony hővezető képességűek. A kitöltő hőszigetelő anyaggal együtt a falnak jó hő- és hangszigetelési tulajdonságokat biztosít, amely minden épülettípushoz megfelel.



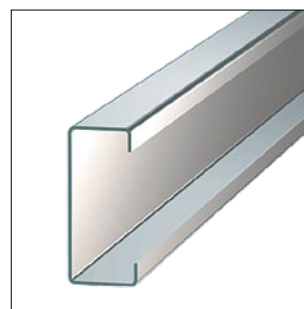
### Perforált vezetősínek (HSKY)

A HRY falvázoszlopokhoz való tökéletes illeszkedés érdekében a HSKY vezetősínek széles választéka áll rendelkezésre.



### Kiváltó gerendák I.

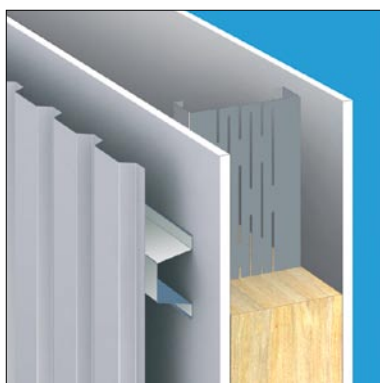
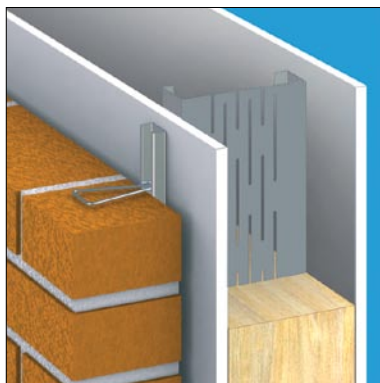
Kisebbs nyílásméretetek (900-2100mm) esetén a legegyszerűbb áthidaló egy szimpla L-profil (YVX), amely a rákerülő burkolólapokkal együtt biztosít kellő teherbírást az ablakok és ajtók felett.



### Kiváltó gerendák II.

Nagyobb nyílásszélességek (>2100mm) esetén a tömörgerincű C-profilokból készíthető nagy teherbírást biztosító áthidaló gerenda

## Tökéletes bármilyen homlokzatfedéshez



### Acélprofilok teljes választéka

- HRY falváz oszlopok 100, 120, 150 és 200 mm-es méretben
- HSKY vezetősínek 100, 120, 150 és 200 mm-es méretben
- Kiváltó gerendaprofilok
- Ablakkeretek
- Végmervítő diafragmák
- Falazat-bekötő sín és kampó
- Sarokprofilok, takaróelemek
- Egyéb kiegészítő profilok és termékek a komplett homlokzathoz











## II. Lindab Válaszfalprofilok

# Tegye ellenállóvá épületét a kellemetlen meglepetésekkel szemben

A tűzihorganyzott acél alapanyag garantálja a kiváló műszaki jellemzőket, mert nem érzékeny a nedvességre, nem penészesedik, nem zsugorodik vagy duzzad. Az elemek tartósan megőrzik a kitűnő tulajdonságaikat; a száraz technológiájú szerelés gyors, időjárési körülményektől függetlenül tökéletes minőséget eredményez. A profilok könnyű súlyuk ellenére rendkívül magas teherbíró képességgel rendelkeznek.

A Lindab válaszfalprofilok, illetve a belőlük összeszerelhető könnyűszerkezetes falak kiváló megoldást jelentenek akár egy-kétszintes lakóházak, akár többemeletes magas épületek belső térelhatároló válaszfalainak megvalósítására. A szerelés gyors és egyszerű. A Lindab válaszfalprofilok kiváló hangszigetelő tulajdonságokkal rendelkeznek, minimálisra csökkentik a helyiségekben a zajt és a rezgéseket. Megfelelő kitöltő és burkolati anyagokkal együtt alkalmazva a válaszfali rétegrendek a legszigorúbb tűzvédelmi előírásoknak is megfelelnek.

### Röviden a Lindab válaszfalprofilokról

- ellenállás a penészesedésnek
- eredeti alak megtartása
- egyszerű szerelés és rögzítés
- könnyű
- nagy teherbíró képesség
- kiváló hangszigetelés
- fokozottabb tűzbiztonság

# Hallgatni arany

Manapság a válaszfalak acélprofilokkal történő megépítése természetes dolognak számít, a gazdaságosság és az egyszerű összeszerelés miatt. De lehet egyéb oka is, hogy a Lindab acél válaszfalprofiljai mellett döntsön – a kiváló hangszigetelés és a fokozottabb tűzállóság.

## **Garantált zajcsökkentés**

A Lindab a hatósági hangszigetelési követelményeknek megfelelő profilok teljes skáláját kínálja, és a szigorúbb hangszigetelési igényeknek való megfelelés céljából kifejlesztette az RdB hangelnyelő falvázoszlopot.

## **Fokozott tűzbiztonság**

A falburkolatként használt gipszkarton-lapok, valamint a kitöltő hőszigetelésként beépített ásványgyapot paplan alkalmazásával a Lindab válaszfalprofilokból készülő válaszfalak hatékony tűzvédelmet biztosítanak, és megfelelnek a legszigorúbb tűzbiztonsági előírásoknak.







## Válassza a könnyű utat

A Lindab válaszfalprofilok könnyen kezelhetőek, mozgathatóak. Az összeszerelés és a rögzítés gyors, mivel nem vetemednek, és nincs szükség szerkezeti toldásokra. Még a magas válaszfalszerkezeteknél sem merülhet fel probléma, mert a Lindab bármilyen hosszú profil (a gyártási és a szállítási lehetőségeket maximálisan kihasználva) legyártását tudja vállalni, a vevői igényeknek megfelelően.

### **Egyszerű összeszerelés**

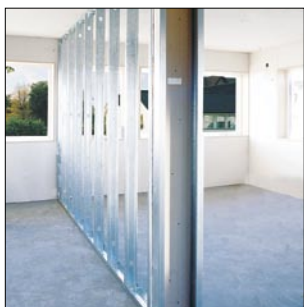
A válaszfalprofilokat a többi Lindab profilhoz hasonlóan hihetetlenül könnyű összeszerelni és rögzíteni. Az összes gyártott profil pontosan hosszúságra vágva és gyári jelöléssel ellátva érkezik az építési helyszínre, ami nagyban megkönnyíti a kivitelezést a konszignációs tervek alapján. A tartóváz kialakításához kiváló minőségű rögzítő- és kötőelemek, valamint speciális célszerszámok széles választéka áll rendelkezésre.

### **Magas vagy teherhordó falak**

A Lindab elemeiből akár 14 méter magas válaszfalak is építhetőek. A megfelelően kiválasztott és megépített profilok jól bírják a terhelést és átadják a padló- illetve a födém szerkezetnek.

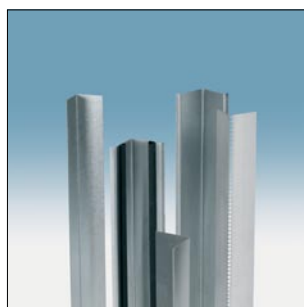


## Különböző megoldások különböző célokra



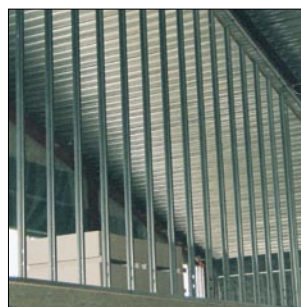
### Hangszigetelt falak

A Lindab cég a válaszfali váz-oszlopok és vezetősínek széles választékával rendelkezik a jó akusztikai környezet biztosítása érdekében. A falak hangszigeteltek és megfelelnek a legnagyobb igényeknek.



### Gipszkarton-profilok

A Lindab különböző gipszkarton-, lezáró- és takaróprofilok, szegélylemezek széles választékát kínálja. Amennyiben a standard választék nem felel meg az Ön igényeinek, egyedi szegélyek legyártására is van lehetőség.



### Nagy teherbírású profilok

Magasabb válaszfalak, nagyobb nyílások kiváltása esetén nagyobb teherbírású C-profilú falvázoszlopok alkalmazhatók.

## Profilok teljes választéka



### A választék tartalma:

- hangszigetelt falvázak és vezetősínek
- gipszkarton-lezáró és takaró profilok, szegélyek
- nagy teherbírású kiváltó falváz-profilok
- szerszámok

**Szeretne többet megtudni a Lindab könnyűszerkezetes falprofilokról?**

[www.lindab.hu](http://www.lindab.hu)



A Lindab Profil a Lindab Csoport egyik üzletága, amely hatékony, gazdaságos és esztétikus acél- és fémlemez megoldásokat fejleszt, gyárt és értékesít az építőipar számára.

A Lindab kínálata a szerkezeti komponensek széles választékától a könnyűszerkezetes acél épületrendszerekig terjed, amelyek ipari, kereskedelmi és lakossági céloknak egyaránt megfelelnek.

A Lindab Profil több, mint 25 országban képviselteti magát Európa-szerte. Központi irodája a dél-svédországi Båstadban található.



**Lindab Kft.**

2051 Biatorbágy,  
Állomás u. 1/A.

Tel.: +36-23-531-300

Fax: +36-23-310-703

[lindab.hu](http://lindab.hu)