

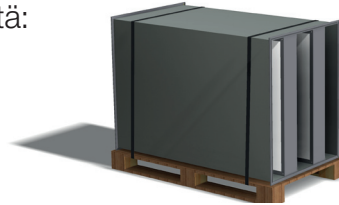


Lamelliäänenvaimentimien Pakkaus-, kuljetus- ja varastointiohje

Pakkaus:

1. Vaimennin asetetaan kuljetuslavalle siten, että:

- vaimennin on vaaka-asennossa runkonsa varassa
- lamellit ovat pystyssä
- avattavat vaimentimet samassa asennossa kuin asennettaessa työmaalla

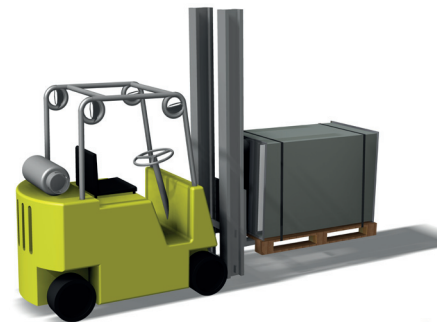


2. Vaimennin kiinnitetään lavaan sidontanauhalla tai -liinoilla.

3. Vaimentimet suojataan muovilla pölyltä ja kastumiselta.

4. Vaimentimia voidaan kasata päällekkäin samalle kuljetuslavalle seuraavasti:

- suurin vaimennin alimmaiseksi
- tuenta aina rungosta
- isoja avattavia vaimentimia ei saa asettaa
- päällekkäin samalle lavalle

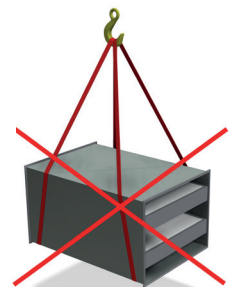
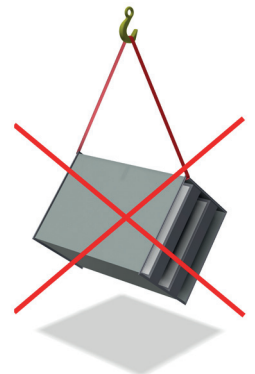


Kuljetus:

1. Vaimentimia tulee käsitellä kuljetuksessa siten, ettei pakkaukselle tai vaimentimelle aiheudu vaurioita.

2. Vaimentimien nosto tapahtuu joko trukilla tai nostoliinoilla nostokorvakeista tai vaimentimen rungon ympäriltä siten, että vaimentimen asento pysyy samana.

3. Vaimentimien päälle ei saa lastata painavia tavaroita kuljetuksen ajaksi.



Varastointi:

1. Vaimentimet tulee suojata pölyltä ja sateelta siten, ettei pakkaukselle tai vaimentimelle aiheudu vaurioita. Erityisesti vaimennusmateriaali tulee suojata hyvin.

2. Kosteus saattaa aiheuttaa sinkitylle pellille ns. valkoruostetta. Tämä hapettuminen vaikuttaa ainoastaan ulkonäköön. Vaimentimen korroosion kesto ja muut ominaisuudet eivät muutu.

Huom! Erikoisvaimentimille toimittaja antaa erilliset käsittelyohjeet.