



Lindab **Aluminium-zink kanalsystem**

Teknisk information

Kanalsystem av aluminium-zink AZ 185

Ett korrosionsbeständigt kanalsystem för höga miljökrav

Produkter

Syftet med denna broschyr är att presentera vilket av Lindabs Kanalsystemprodukter som finns i materialet aluminium-zinkbelagd stålplåt. Mer detaljerad teknisk information om systemet och produkterna finns i vår broschyr "Allmän information och teori" eller varje produkts webbsida. Produkter av aluminium-zink är normalt handgjorda istället för pressad och kan därför skilja sig från standard galvaniserade sortiment i storlek och vikt.

Det cirkulära kanalsystemet

Det cirkulära systemet är en del av Lindab Safe-sortimentet och tillverkas som standard med en dubbelläpp packning tillverkad av EPDM-gummi. Standarddimensionerna är anpassade till EN 1506 och är tillverkade med omvikt kant, vilket ger mycket god strukturell stabilitet och ökad hållbarhet mot skador som orsakats genom hantering.

För kemiska miljöer som inte EPDM gummi packningen klarar se även hur vår silikon packning presterar i broschyren "Allmän information och teori". Produkterna kan även fås utan packning om ingen av våra packningsalternativ klarar kraven.

Materiabelskrivning

Aluminium-zink är en aluminiumzinkbelagd stålplåt som kan användas omålad till och med korrosivitetsklass C4. För information om korrosivitetsklasser, se tabell på nästa sida.

Metallbelägningens legering består av 55 viktprocent aluminium, 43,4% zink, ca 1,6 % kisel med en beläggningssvikt av 185 g/m² dubbel sida, benämns AZ185.

Ytan är behandlad med SPT (Surface Protection Treatment) för att förebygga störande fläckar vid hantering och underlätta vid formning.

Utseende

Ytan är initialt metallblank med rosmönster som efter en tid får en gråaktig färgton, för att senare övergå till en gråmatt patina.

Plåtens egenskaper

Aluminiumzinkbelagd stålplåt AZ185	Enligt EN 10327:2004
Brandklassificering	A1 (EN 13501-1)

Livslängd

Skiktet av aluminiumzink är cirka 25 µm (0,025 mm) tjockt per sida för AZ185. Korrosionshastigheten, alltså hur mycket av beläggningen som försvinner varje år, är maximalt 0,2 µm i en normal miljö (C2) där aluminium-zink ligger fritt exponerat. I teorin skulle man därför kunna säga att livslängden i en normal miljö är över 100 år. I svåra marina miljöer kan korrosionshastigheten vara upp till 0,6 µm per år.

Av korrosions- och utseendemässiga skäl bör följande kombinationer undvikas för att inte påverka estetisk och teknisk livslängd:

- Aluminium-zink i kombination med koppar, mässing eller bly kan ge upphov till galvanisk korrosion. Undvik avrinning från konstruktioner och tak som innehåller dessa metaller. I särskilt aggressiva miljöer kan även rostfritt stål och nickel ge förhöjd korrosion på aluminium-zink.
- Aluminium-zink i kontakt med ädla träslag, fuktigt trä eller trä med impregnering som innehåller koppar kan ge upphov till svartrost eller korrosion.
- Aluminium-zink i kombination med bitumenprodukter utan UV-stabilisator.
- Aluminium-zink i kombination med våt betong, cement och puts som är starkt basiska material kan ge missfärgning eller svartrostbildning.

Klippkanter

Vid användning i korrosionsmässigt svåra miljöer och där plåtens klippkanter är exponerade kan kantkorrosion uppstå. Normalt behöver klippkanter inte skyddsmålas. I svåra miljöer där klippkanterna är estetiskt framträdande kan en skyddsmålning göras.

Korrosion

Aluminium-zink har en självläkande förmåga som gör materialet motståndskraftigt mot korrosion orsakad av repor. Den långa livslängden beror på att aluminiumzinkbeläggningen ger stålplåten ett dubbelt korrosionsskydd. Det första skyddet får stålplåten genom att beläggningen bildar en passiverande barriär mot allmän korrosion. Det andra skyddet beror på att ett galvaniskt element bildas då plåten utsätts för fukt (elektrolyt) som gör att zinkjoner vandrar över och skyddar frilagt stål från korrosion i repor eller klippkanter.

Aluminium-zink kan användas i betydligt mer korrosiv miljö än t.ex. varmförzinkat stål.

Korrosivitetsklass

Aluminium-zink kan användas till och med korrosivitetsklass C4. För information om korrosivitetsklasser, se tabell.

Miljö

Den långa livslängden hos aluminiumzink, jämfört med till exempel varmförzinkad plåt, innebär stora miljöfördelar. Det finns en väl fungerande infrastruktur för återvinning av stål över hela världen. När stålet en gång framställts ingår det i ett evigt kretslopp då stål alltid innehåller återvunnet material. Stål är alltid 100 % återvinningsbart, metallskiktet innebär inga problem vid omsmältning.

Eurovent certifiering

Lindabs cirkulära kanalsystem med gummipackning, Lindab Safe och Lindab Safe Click, uppfyller kraven för styrka och täthet i klass D enligt Eurovent Certified Performance program för cirkulära kanalsystem tillverkade i metall (DUCT-MC). Kontrollera giltigheten för certifikatet:

www.eurovent-certification.com



Syftet med Eurovents tredjepartscertifiering är att utvärdera produkterna i ett ventilationssystem enligt en gemensam uppsättning kriterier för alla relevanta funktioner och på så sätt säkerställa prestanda över tid.

Genom att specificera vilka produkter som ingår i Lindabs certifierade system, Lindab Safe och Lindab Safe Click, förenklas ingenjörens arbete, det finns inget behov att utföra detaljerade jämförelser eller prestandatester. Konsulter, säljare och användare kan göra trygga produktval med försäkran att kataloguppgifterna är korrekta mot en viss nivå. De produkter som är Eurovent-certifierade har Eurovent-logotypen i sidfoten i den tekniska dokumentationen.

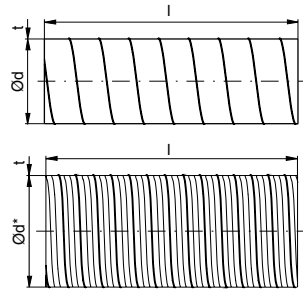
Notera: de flesta av produkterna som ingår i ett Lindab Safe och Safe Click kanalsystem är märkbart bättre än täthetsklass D. Dock uppfyller vissa enskilda produkter inte kraven för klass D enligt EN 15727. Dessa produkter är markerade med klass C i den tekniska dokumentationen och kan användas i ett begränsat antal i ett D-klassat ventilationssystem.

Korrosivitetsklasser enligt EN ISO 12944-2

Korrosivitetsklass	Miljöns korrosivitet	Exempel på typiska utomhus-miljöer i den tempererade klimatzonen (informativt)
C1	Mycket låg	Inomhusmiljöer. Uppvärmade utrymmen med torr luft och obetydliga mängder luftföroreningar, t.ex. kontor, affärer, skolor, hotell.
C2	Låg	Atmosfärer med låga halter luftföroreningar. Lantliga områden.
C3	Måttlig	Atmosfärer med viss mängd salt eller måttliga mängder luftföroreningar. Stadsområden och lätt industrialiserade områden. Områden med visst inflytande från kusten.
C4	Hög	Atmosfärer med måttlig mängd salt eller påtagliga mängder luftföroreningar. Industri- och kustområden.
C5-I	Mycket hög (Industriell)	Industriella områden med hög luftfuktighet och aggressiv atmosfär.
C5-M	Mycket hög (Marine)	Kust- och offshoreområden med stor mängd salt.

Cirkulärt kanalsystem

SR, cirkulär kanal

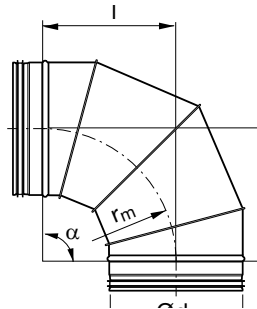


Ød nom	t mm	m kg/m	Kommentar
80	0,5	1,01	
100	0,5	1,27	
112	0,5	1,42	
125	0,5	1,57	
140	0,5	1,76	
150	0,5	1,89	
160	0,5	2,02	
180	0,5	2,26	
200	0,5	2,56	
224	0,5	2,87	
250	0,5	3,18	
280	0,6	4,28	
300	0,6	4,58	
315	0,6	4,81	
355	0,6	5,41	
400	0,6	6,56	
450	0,6	7,37	
500	0,7	9,54	
560	0,7	10,7	
600	0,7	11,4	
630	0,7	12,0	
710	0,9	17,4	
800	0,9	19,6	
900	0,9	21,7	
1000	0,9	24,1	
1120	0,9	27,0	
1250	0,9	30,2	

För mer detaljerad information om tekniska data och mått, se katalogsida för SR

Cirkulärt kanalsystem

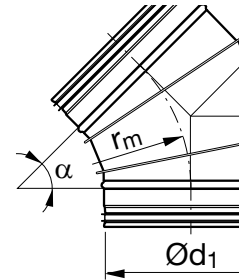
BFU 90°, falsad böj



Ød, nom	l mm	m kg
80	80	0,65
140	140	1,12
150	150	1,21
180	180	1,48
200	200	1,67
224	224	1,95
250	•	•
280	•	•
300	•	•
315	•	•
355	•	•
400	•	•
450	•	•
500	•	•
560	•	•
600	•	•
630	•	•
710	•	•
800	•	•
900	•	•
1000	•	•
1120	•	•
1250	•	•

- För mer detaljerad information om tekniska data och mått, se katalogsida för BFU 90°

BFU 45°, falsad böj

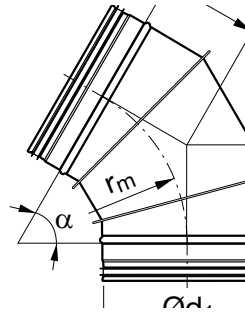


Ød, nom	l mm	m kg
80	33	0,53
140	58	0,61
150	62	0,67
180	75	0,84
200	83	0,95
224	93	1,12
250	•	•
280	•	•
300	•	•
315	•	•
355	•	•
400	•	•
450	•	•
500	•	•
560	•	•
600	•	•
630	•	•
710	•	•
800	•	•
900	•	•
1000	•	•
1120	•	•
1250	•	•

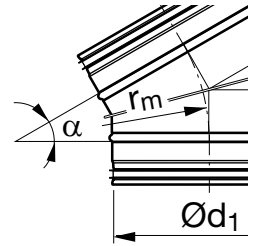
- För mer detaljerad information om tekniska data och mått, se katalogsida för BFU 45°

Cirkulärt kanalsystem

BFU 60°, falsad böj



BFU 30°, falsad böj



Ød, nom	l mm	m kg
80	46	0,59
100	58	0,68
125	72	0,77
140	81	0,86
150	87	0,94
180	92	1,05
160	104	1,16
200	115	1,31
224	129	1,40
250	•	•
280	•	•
300	•	•
315	•	•
355	•	•
400	•	•
450	•	•
500	•	•
560	•	•
600	•	•
630	•	•
710	•	•
800	•	•
900	•	•
1000	•	•
1120	•	•
1250	•	•

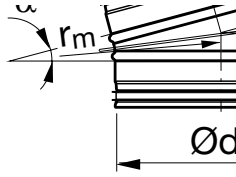
- För mer detaljerad information om tekniska data och mått, se katalogsida för BFU 60°

Ød, nom	l mm	m kg
80	21	0,49
100	27	0,53
125	34	0,59
140	38	0,67
150	40	0,75
180	43	0,80
160	48	0,85
200	54	0,91
224	60	0,95
250	•	•
280	•	•
300	•	•
315	•	•
355	•	•
400	•	•
450	•	•
500	•	•
560	•	•
600	•	•
630	•	•
710	•	•
800	•	•
900	•	•
1000	•	•
1120	•	•
1250	•	•

- För mer detaljerad information om tekniska data och mått, se katalogsida för BFU 30°

Cirkulärt kanalsystem

BFU 15°, falsad böj

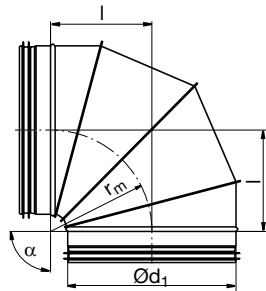


Ød, nom	l mm	m kg
80	11	0,43
100	13	0,46
125	17	0,49
140	18	0,51
150	20	0,53
180	21	0,56
160	24	0,58
200	26	0,60
224	30	0,63
250	•	•
280	•	•
300	•	•
315	•	•
355	•	•
400	•	•
450	•	•
500	•	•
560	•	•
600	•	•
630	•	•
710	•	•
800	•	•
900	•	•
1000	•	•
1120	•	•
1250	•	•

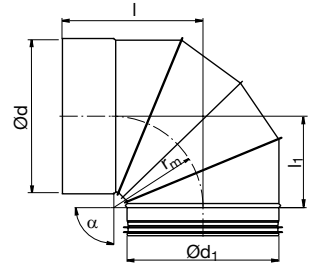
- För mer detaljerad information om tekniska data och mått, se katalogsida för BFU 15°

Circular duct system

BKFU 90°, kort, falsad böj



BKFMU 90°, kort, falsad böj med muffmått

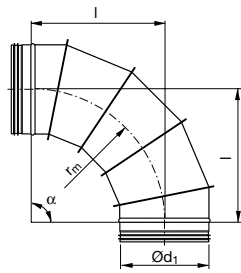


Ød, nom	Konnetarer
100	För mer detaljerad information om tekniska data och mått, se katalogsida för BKFU 90°
125	
160	
200	
250	
315	
355	
400	
500	
630	
710	
800	
1000	
1120	
1250	

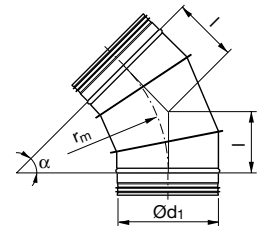
Ød, nom	Konnetarer
100	För mer detaljerad information om tekniska data och mått, se katalogsida för BKFMU 90°
125	
160	
200	
250	
315	
400	
500	
630	
710	
800	
1000	
1120	
1250	

Circular duct system

BSFU 90°, lång, falsad böj



BSFU 45°, lång, falsad böj



Ød, nom	Konntentarer
250	
280	
300	
315	
355	
400	
450	
500	
560	
600	
630	
710	
800	
900	
1000	
1120	
1250	

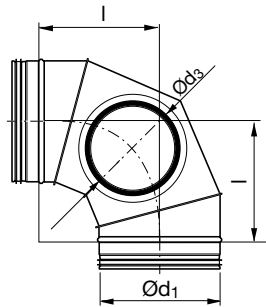
För mer detaljerad information om tekniska data och mått, se katalogsida för BSFU 90°

Ød, nom	Konntentarer
250	
280	
300	
315	
355	
400	
450	
500	
560	
600	
630	
710	
800	
900	
1000	
1120	
1250	

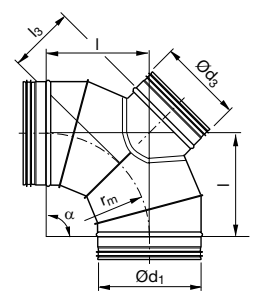
För mer detaljerad information om tekniska data och mått, se katalogsida för BSFU 45°

Cirkulärt kanalsystem

BFKCU 90°, rensbar böj



BFBKCU 90°, rensbar böj



Ød ₁ nom	Ød ₃						
	100	125	160	200	250	315	400
100	•						
112	•						
125	•	•					
140		•					
150		•					
160		•	•				
180			•				
200			•				
224				•			
250				•	•		
300					•		
315					•	•	
400						•	•

Ød ₁ nom	Ød ₃						
	100	125	160	200	250	315	400
100	•						
112	•						
125	•	•					
140		•					
160		•	•				
150		•					
180			•				
200			•				
224				•			
250				•	•		
300					•		
315					•	•	
400						•	•

Konntarar: För mer detaljerad information om tekniska data och mått, se katalogsida för BFKCU 90°

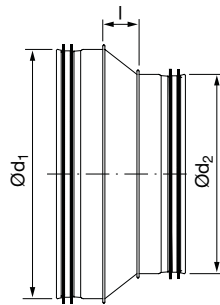
- Tillgängliga dimensioner

Konntarar: För mer detaljerad information om tekniska data och mått, se katalogsida för BFBKCU 90°

- Tillgängliga dimensioner

Cirkulärt kanalsystem

RCU, reduktion



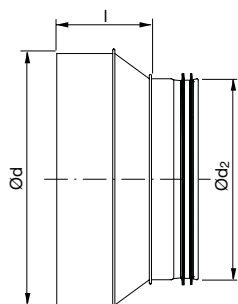
Ød ₁ nom	Ød ₂											
	80	100	125	150	160	180	200	224	250	315	400	500
100	•											
125	•	•										
150		•	•									
160	•	•	•	•								
180		•	•	•	•							
200		•	•	•	•	•						
224				•	•	•	•					
250			•	•	•	•	•	•				
300							•		•			
315					•		•		•			
355									•	•		
400							•		•	•		
500									•	•	•	
630										•	•	•

Konntarar: För mer detaljerad information om tekniska data och mått, se katalogsida för RCU

- Tillgängliga dimensioner

Cirkulärt kanalsystem

RCFU, reduktion med muffått



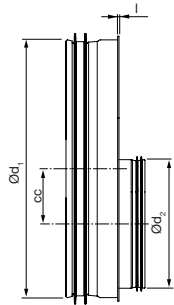
Ød nom												
	80	100	125	150	160	180	200	224	250	315	400	500
100	•											
125	•	•										
150		•	•									
160		•	•	•								
180		•	•	•	•							
200		•	•	•	•	•						
224				•	•	•	•					
250			•	•	•	•	•	•				
300							•		•			
315					•		•		•			
355									•	•		
400							•		•	•		
500									•	•	•	
630										•	•	•

Konnetarer: För mer detaljerad information om tekniska data och mått, se katalogsida för RCFU

- Tillgängliga dimensioner

Cirkulärt kanalsystem

RU, excentrisk reduktion



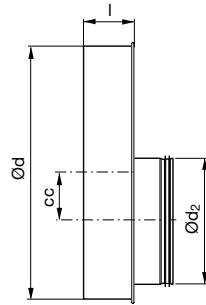
Ød ₁ nom	Ød ₂																	
	200	224	250	280	300	315	355	400	450	500	560	600	630	710	800	900	1000	1120
400	•	•	•	•	•	•	•											
450			•	•	•	•	•	•										
500			•	•	•	•	•	•	•									
560						•	•	•	•	•								
600								•	•	•	•							
630						•	•	•	•	•	•	•						
710								•	•	•	•	•	•					
800								•	•	•	•	•	•	•				
900										•	•	•	•	•	•			
1000										•	•	•	•	•	•	•		
1120													•	•	•	•	•	
1250													•	•	•	•	•	•

Konntarar: För mer detaljerad information om tekniska data och mått, se katalogsida för RU

- Tillgängliga dimensioner

Cirkulärt kanalsystem

RFU, kort excentrisk reduktion med muffmått



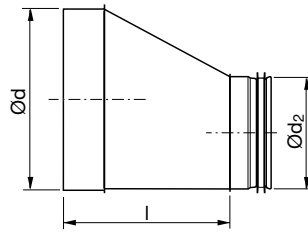
Ød nom	Ød ₂																	
	200	224	250	280	300	315	355	400	450	500	560	600	630	710	800	900	1000	1120
400	•	•	•	•	•	•	•											
450			•	•	•	•	•	•										
500			•	•	•	•	•	•	•									
560						•	•	•	•	•								
600						•	•	•	•	•	•							
630						•	•	•	•	•	•	•						
710								•	•	•	•	•	•					
800								•	•	•	•	•	•	•				
900										•	•	•	•	•	•			
1000										•	•	•	•	•	•	•		
1120													•	•	•	•	•	
1250													•	•	•	•	•	•

Konmentarer: För mer detaljerad information om tekniska data och mått, se katalogsida för RFU

- Tillgängliga dimensioner

Cirkulärt kanalsystem

RFLU, lång tangentiell, reduktion med muffmått



Ød nom																												
	80	100	112	125	140	150	160	180	200	224	250	280	300	315	355	400	450	500	560	600	630	710	800	900	1000	1120		
100	•																											
112	•	•																										
125	•		•																									
140	•		•	•																								
150	•	•	•	•	•																							
160	•	•	•	•	•	•																						
180	•	•	•	•	•	•	•																					
200	•	•	•	•	•	•	•	•																				
224		•	•	•	•	•	•	•	•																			
250		•	•	•	•	•	•	•	•	•																		
280				•	•	•	•	•	•	•	•																	
300				•	•	•	•	•	•	•	•	•																
315				•	•	•	•	•	•	•	•	•	•															
355							•	•	•	•	•	•	•	•														
400							•	•	•	•	•	•	•	•	•													
450									•	•	•	•	•	•	•	•												
500									•	•	•	•	•	•	•	•	•											
560											•	•	•	•	•	•	•	•										
600											•	•	•	•	•	•	•	•	•									
630											•	•	•	•	•	•	•	•	•	•								
710															•	•	•	•	•	•	•	•						
800																•	•	•	•	•	•	•	•	•				
900																•	•	•	•	•	•	•	•	•	•			
1000																			•	•	•	•	•	•	•	•		
1120																			•	•	•	•	•	•	•	•	•	
1250																				•	•	•	•	•	•	•	•	•

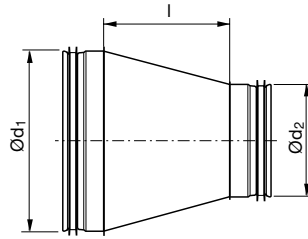
Konntarer: För mer detaljerad information om tekniska data och mått, se katalogsida för RFLU

- Tillgängliga dimensioner



Cirkulärt kanalsystem

RCLU, lång, centrisk reduktion



Ød ₁ nom																											
	80	100	112	125	140	150	160	180	200	224	250	280	300	315	355	400	450	500	560	600	630	710	800	900	1000	1120	
100	•																										
112	•	•																									
125			•																								
140	•	•	•	•																							
150	•		•		•																						
160			•		•																						
180	•		•		•																						
200	•		•		•																						
224		•	•	•	•																						
250		•	•		•																						
280				•	•	•	•	•	•	•	•																
300				•	•	•	•	•		•		•															
315				•	•	•		•		•		•	•														
355						•	•	•	•	•	•	•	•														
400						•	•		•		•		•		•												
450								•	•	•	•	•	•	•	•	•											
500								•	•	•	•	•	•		•	•	•										
560									•	•	•	•	•	•	•	•	•	•									
600									•	•	•	•	•	•	•	•	•	•	•								
630									•	•	•		•		•	•	•		•	•							
710															•	•	•	•	•	•	•	•					
800																•	•	•	•	•	•	•	•	•			
900																•	•	•	•	•	•	•	•	•	•		
1000																	•	•	•	•	•	•	•	•	•	•	
1120																		•	•	•	•	•	•	•	•	•	
1250																			•	•	•	•	•	•	•	•	•

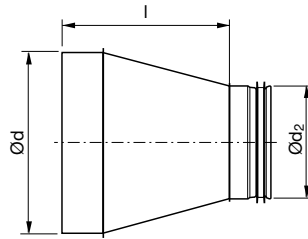
Konntarer: För mer detaljerad information om tekniska data och mått, se katalogsida för RCLU

- Tillgängliga dimensioner



Cirkulärt kanalsystem

RCFLU, lång, centrisk reduktion med muffmått



Ød nom																											
	80	100	112	125	140	150	160	180	200	224	250	280	300	315	355	400	450	500	560	600	630	710	800	900	1000	1120	
100	•																										
112	•	•																									
125	•	•	•																								
140	•	•	•	•																							
150	•	•	•	•	•																						
160	•	•	•	•	•	•																					
180	•	•	•	•	•	•	•																				
200	•	•	•	•	•	•	•	•																			
224		•	•	•	•	•	•	•	•																		
250		•	•	•	•	•	•	•	•	•																	
280				•	•	•	•	•	•	•	•																
300				•	•	•	•	•	•	•	•	•															
315				•	•	•	•	•	•	•	•	•	•														
355							•	•	•	•	•	•	•	•													
400							•	•	•	•	•	•	•	•	•												
450									•	•	•	•	•	•	•	•											
500									•	•	•	•	•	•	•	•	•										
560											•	•	•	•	•	•	•	•									
600											•	•	•	•	•	•	•	•	•								
630											•	•	•	•	•	•	•	•	•	•							
710															•	•	•	•	•	•	•	•					
800																•	•	•	•	•	•	•	•	•			
900																	•	•	•	•	•	•	•	•	•		
1000																		•	•	•	•	•	•	•	•	•	
1120																			•	•	•	•	•	•	•	•	•
1250																				•	•	•	•	•	•	•	•

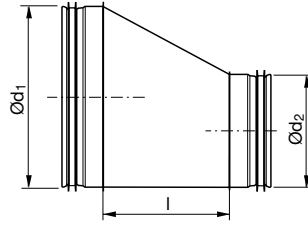
Konntarer: För mer detaljerad information om tekniska data och mått, se katalogsida för RCFLU

- Tillgängliga dimensioner



Cirkulärt kanalsystem

RLU, lång, tangentiell reduktion



Ød ₁ nom																										
	80	100	112	125	140	150	160	180	200	224	250	280	300	315	355	400	450	500	560	600	630	710	800	900	1000	1120
100	•																									
112	•	•																								
125	•	•	•																							
140	•	•	•	•																						
150	•	•	•	•	•																					
160	•	•	•	•	•	•																				
180	•	•	•	•	•	•	•																			
200	•	•	•	•	•	•	•	•																		
224		•	•	•	•	•	•	•	•																	
250		•	•	•	•	•	•	•	•	•																
280				•	•	•	•	•	•	•	•															
300				•	•	•	•	•	•	•	•	•														
315				•	•	•	•	•	•	•	•	•	•													
355							•	•	•	•	•	•	•	•												
400							•	•	•	•	•	•	•	•	•											
450									•	•	•	•	•	•	•	•										
500									•	•	•	•	•	•	•	•	•									
560											•	•	•	•	•	•	•	•								
600											•	•	•	•	•	•	•	•	•							
630											•	•	•	•	•	•	•	•	•	•						
710															•	•	•	•	•	•	•	•				
800																•	•	•	•	•	•	•	•	•		
900																	•	•	•	•	•	•	•	•	•	
1000																		•	•	•	•	•	•	•	•	
1120																			•	•	•	•	•	•	•	•
1250																				•	•	•	•	•	•	•

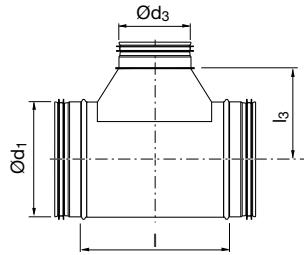
Konntarer: För mer detaljerad information om tekniska data och mått, se katalogsida för RLU

- Tillgängliga dimensioner



Cirkulärt kanalsystem

TCU, centrisk T-rör med T-stycke



Ød ₁ nom																												
	80	100	112	125	140	150	160	180	200	224	250	280	300	315	355	400	450	500	560	600	630	710	800	900	1000	1120	1250	
80	•*		•	•																								
100	•*	•*	•	•	•	•	•																					
112	•*	•*	•		•	•	•	•																				
125	•*	•*	•*	•*	•	•	•	•	•																			
140	•*	•*	•*	•	•*	•	•	•	•	•																		
150	•*	•*	•	•*	•*	•*		•	•	•	•																	
160	•*	•*		•*	•*	•*	•*		•	•	•																	
180	•*	•*	•	•*	•*	•*	•*	•*	•	•	•	•																
200	•*	•*	•	•*	•*	•*	•*	•*	•*	•	•	•	•	•														
224	•*	•*	•	•*	•*	•*	•*	•*	•*	•*	•	•	•	•	•													
250	•*	•*	•	•*	•*	•*	•*	•*	•*	•*	•*	•	•	•	•	•												
280	•*	•*	•	•*	•*	•*	•*	•*	•*	•*	•	•	•	•	•	•	•											
300			•						•		•	•	•	•	•	•	•	•										
315	•*	•*	•	•*			•*		•*		•*		•*	•	•	•	•	•	•									
355			•						•		•	•	•	•	•	•	•	•	•	•								
400		•*	•	•*	•	•	•*	•	•*		•*	•	•	•*	•	•*	•	•	•	•	•	•						
450		•*		•*	•	•	•*	•	•*	•*	•*	•	•*	•*	•*	•*	•	•	•	•	•	•	•					
500		•*		•*	•	•	•*	•	•*	•	•*	•	•*	•*	•*	•*	•	•	•	•	•	•	•	•				
560		•*		•*			•*		•*	•	•*	•	•*	•*	•*	•*	•	•	•	•	•	•	•	•	•			
600		•*		•*			•*		•*	•	•*	•	•	•*	•	•*	•	•	•	•	•	•	•	•	•			
630		•*		•*			•*		•*	•	•*	•	•	•*	•	•*	•	•	•	•	•	•	•	•	•	•		
710											•	•	•	•	•	•	•	•	•	•	•	•	•	•	•	•	•	
800											•	•	•	•	•	•	•	•	•	•	•	•	•	•	•	•	•	•
900												•	•	•	•	•	•	•	•	•	•	•	•	•	•	•	•	•
1000													•	•	•	•	•	•	•	•	•	•	•	•	•	•	•	•
1120																												
1250																												

Konmentarer: För mer detaljerad information om tekniska data och mått, se katalogsida för TCU

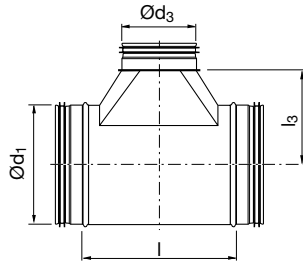
• Tillgängliga dimensioner

* Endast tillgänglig i rostfritt stål. När den är galvaniserad pressas denna dimension, se TCPU



Cirkulärt kanalsystem

TU, tangentiellt T-rör med T-stycke



Ød ₁ nom																											
	80	100	112	125	140	150	160	180	200	224	250	280	300	315	355	400	450	500	560	600	630	710	800	900	1000	1120	1250
80	•	•	•	•																							
100	•	•	•	•	•	•	•																				
112	•	•	•	•	•	•	•	•																			
125	•	•	•	•	•	•	•	•	•																		
140	•	•	•	•	•	•	•	•	•	•																	
150	•	•	•	•	•	•	•	•	•	•	•																
160	•	•	•	•	•	•	•	•	•	•	•	•															
180	•	•	•	•	•	•	•	•	•	•	•	•	•														
200	•	•	•	•	•	•	•	•	•	•	•	•	•	•													
224	•	•	•	•	•	•	•	•	•	•	•	•	•	•	•												
250	•	•	•	•	•	•	•	•	•	•	•	•	•	•	•	•											
280	•	•	•	•	•	•	•	•	•	•	•	•	•	•	•	•	•										
300	•	•	•	•	•	•	•	•	•	•	•	•	•	•	•	•	•										
315	•	•	•	•	•	•	•	•	•	•	•	•	•	•	•	•	•	•									
355		•	•	•	•	•	•	•	•	•	•	•	•	•	•	•	•	•	•								
400		•	•	•	•	•	•	•	•	•	•	•	•	•	•	•	•	•	•	•							
450				•	•	•	•	•	•	•	•	•	•	•	•	•	•	•	•	•	•						
500				•	•	•	•	•	•	•	•	•	•	•	•	•	•	•	•	•	•	•					
560									•	•	•	•	•	•	•	•	•	•	•	•	•	•	•				
600									•	•	•	•	•	•	•	•	•	•	•	•	•	•	•	•			
630									•	•	•	•	•	•	•	•	•	•	•	•	•	•	•	•	•		
710											•	•	•	•	•	•	•	•	•	•	•	•	•	•	•	•	
800											•	•	•	•	•	•	•	•	•	•	•	•	•	•	•	•	•
900														•	•	•	•	•	•	•	•	•	•	•	•	•	•
1000															•	•	•	•	•	•	•	•	•	•	•	•	•
1120																											
1250																											

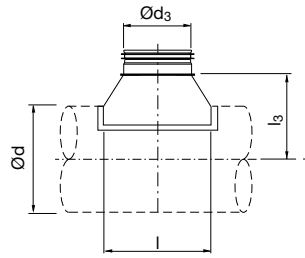
Konntarar: För mer detaljerad information om tekniska data och mått, se katalogsida för TU

- Tillgängliga dimensioner



Cirkulärt kanalsystem

TSTCU, centriskt T-stycke



Ød nom																												
	80	100	112	125	140	150	160	180	200	224	250	280	300	315	355	400	450	500	560	600	630	710	800	900	1000	1120	1250	
80	•*	•	•	•																								
100	•*	•*	•	•	•	•	•																					
112			•	•	•	•	•	•																				
125	•*	•*	•	•*	•	•	•	•	•																			
140	•		•			•	•	•	•	•																		
150	•		•				•	•	•	•	•																	
160	•*	•*	•	•*			•*	•	•	•	•																	
180	•		•	•	•	•	•		•	•	•	•																
200	•*	•*	•	•*			•*	•	•*	•	•	•	•	•														
224			•							•	•	•	•	•	•													
250		•*	•	•*			•*	•	•*	•	•*	•	•	•	•	•												
280			•							•	•	•	•	•	•	•	•											
300			•							•	•	•	•	•	•	•	•											
315	•*	•*	•	•*			•*	•	•*	•	•*	•	•	•	•	•	•	•										
355			•									•	•	•	•	•	•	•	•									
400		•*	•	•*	•		•*	•	•*	•	•*	•	•	•*	•	•*	•	•	•	•	•							
450					•			•			•	•	•	•	•	•	•	•	•	•	•	•						
500					•			•				•	•	•	•	•	•	•	•	•	•	•	•					
560															•		•	•	•	•	•	•	•	•	•			
600															•		•	•	•	•	•	•	•	•	•	•		
630															•		•	•	•	•	•	•	•	•	•	•	•	
710											•	•	•	•	•	•	•	•	•	•	•	•	•	•	•	•	•	•
800											•	•	•	•	•	•	•	•	•	•	•	•	•	•	•	•	•	•
900															•	•	•	•	•	•	•	•	•	•	•	•	•	•
1000															•	•	•	•	•	•	•	•	•	•	•	•	•	•
1120																												
1250																												

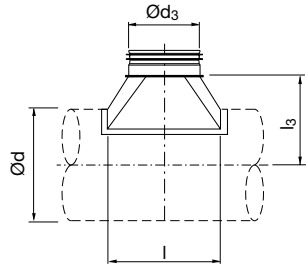
Konntarer: För mer detaljerad information om tekniska data och mått, se katalogsida för TSTCU

- Tillgängliga dimensioner
- * Endast tillgänglig i rostfritt stål. När den är galvaniserad pressas denna dimension, se TCPU



Cirkulärt kanalsystem

TSTU, tangentiellt T-stycke



Ød nom																											
	80	100	112	125	140	150	160	180	200	224	250	280	300	315	355	400	450	500	560	600	630	710	800	900	1000	1120	1250
80		•	•	•																							
100	•		•	•	•	•	•																				
112	•	•		•	•	•	•	•																			
125	•	•	•		•	•	•	•	•																		
140	•	•	•	•		•	•	•	•	•																	
150	•	•	•	•	•		•	•	•	•	•																
160	•	•	•	•	•	•		•	•	•	•																
180	•	•	•	•	•	•	•		•	•	•	•															
200	•	•	•	•	•	•	•	•		•	•	•	•														
224	•	•	•	•	•	•	•	•	•		•	•	•	•													
250	•	•	•	•	•	•	•	•	•	•		•	•	•	•												
280	•	•	•	•	•	•	•	•	•	•	•		•	•	•	•											
300	•	•	•	•	•	•	•	•	•	•	•	•		•	•	•	•										
315	•	•	•	•	•	•	•	•	•	•	•	•	•		•	•	•	•									
355		•	•	•	•	•	•	•	•	•	•	•	•	•		•	•	•	•								
400		•	•	•	•	•	•	•	•	•	•	•	•	•	•		•	•	•	•							
450				•	•	•	•	•	•	•	•	•	•	•	•	•		•	•	•	•		•				
500				•	•	•	•	•	•	•	•	•	•	•	•	•	•		•	•	•	•	•	•			
560									•	•	•	•	•	•	•	•	•	•		•	•	•	•	•	•		
600									•	•	•	•	•	•	•	•	•	•	•		•	•	•	•	•		
630									•	•	•	•	•	•	•	•	•	•	•	•		•	•	•	•	•	
710										•	•	•	•	•	•	•	•	•	•	•	•		•	•	•	•	
800										•	•	•	•	•	•	•	•	•	•	•	•	•	•	•	•	•	
900											•	•	•	•	•	•	•	•	•	•	•	•	•	•	•	•	•
1000												•	•	•	•	•	•	•	•	•	•	•	•	•	•	•	•
1120																		•	•	•	•	•	•	•	•	•	•
1250																			•	•	•	•	•	•	•	•	•

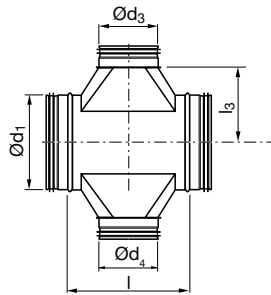
Konnetrarer: För mer detaljerad information om tekniska data och mått, se katalogsida för TSTU.

- Tillgängliga dimensioner



Cirkulärt kanalsystem

XCU, centriskt med X-stycke



Ød ₁ nom																												
	80	100	112	125	140	150	160	180	200	224	250	280	300	315	355	400	450	500	560	600	630	710	800	900	1000	1120	1250	
80	•																											
100	•	•																										
112	•	•	•																									
125	•	•	•	•																								
140	•	•	•	•	•																							
150	•	•	•	•	•	•																						
160	•	•	•	•	•	•	•																					
180	•	•	•	•	•	•	•	•																				
200	•	•	•	•	•	•	•	•	•																			
224	•	•	•	•	•	•	•	•	•	•																		
250	•	•	•	•	•	•	•	•	•	•	•																	
280	•	•	•	•	•	•	•	•	•	•	•	•																
300	•	•	•	•	•	•	•	•	•	•	•	•	•															
315	•	•	•	•	•	•	•	•	•	•	•	•	•	•														
355		•	•	•	•	•	•	•	•	•	•	•	•	•	•													
400		•	•	•	•	•	•	•	•	•	•	•	•	•	•	•												
450				•	•	•	•	•	•	•	•	•	•	•	•	•	•											
500				•	•	•	•	•	•	•	•	•	•	•	•	•	•	•										
560									•	•	•	•	•	•	•	•	•	•	•									
600									•	•	•	•	•	•	•	•	•	•	•	•								
630									•	•	•	•	•	•	•	•	•	•	•	•	•							
710												•	•	•	•	•	•	•	•	•	•	•						
800											•	•	•	•	•	•	•	•	•	•	•	•	•					
900														•	•	•	•	•	•	•	•	•	•	•				
1000														•	•	•	•	•	•	•	•	•	•	•	•			
1120																												
1250																												

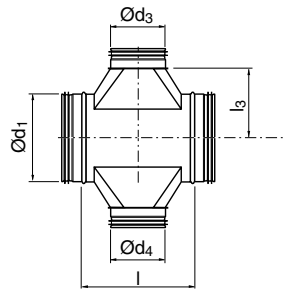
Konnetrarer: För mer detaljerad information om tekniska data och mått, se katalogsida för XCU.

- Tillgängliga dimensioner



Cirkulärt kanalsystem

XU, tangentiellt med X-stycke



Ød ₁ nom																											
	80	100	112	125	140	150	160	180	200	224	250	280	300	315	355	400	450	500	560	600	630	710	800	900	1000	1120	
80																											
100	•																										
112	•	•																									
125	•	•	•																								
140	•	•	•	•																							
150	•	•	•	•	•																						
160	•	•	•	•	•	•																					
180	•	•	•	•	•	•	•																				
200	•	•	•	•	•	•	•	•																			
224	•	•	•	•	•	•	•	•	•																		
250	•	•	•	•	•	•	•	•	•	•																	
280	•	•	•	•	•	•	•	•	•	•	•																
300	•	•	•	•	•	•	•	•	•	•	•	•															
315	•	•	•	•	•	•	•	•	•	•	•	•	•														
355		•	•	•	•	•	•	•	•	•	•	•	•	•													
400		•	•	•	•	•	•	•	•	•	•	•	•	•	•												
450				•	•	•	•	•	•	•	•	•	•	•	•	•											
500				•	•	•	•	•	•	•	•	•	•	•	•	•	•										
560										•	•	•	•	•	•	•	•	•									
600										•	•	•	•	•	•	•	•	•	•								
630										•	•	•	•	•	•	•	•	•	•	•							
710												•	•	•	•	•	•	•	•	•	•						
800												•	•	•	•	•	•	•	•	•	•	•					
900														•	•	•	•	•	•	•	•	•	•				
1000															•	•	•	•	•	•	•	•	•	•			
1120																										•	
1250																										•	•

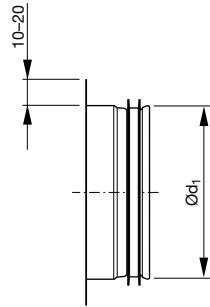
Konnetrarer: För mer detaljerad information om tekniska data och mått, se katalogsida för XU.

- Tillgängliga dimensioner

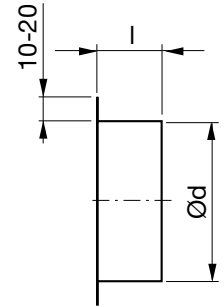


Cirkulärt kanalsystem

ILU, inloppsrör utan radie



ILF, inloppsrör utan radie med muffmått



Ød, nom	Konntarar
80	
100	
112	
125	
140	
150	
160	
180	
200	
224	
250	
280	
300	
315	
355	
400	
450	
500	
560	
600	
630	
710	
800	
900	
1000	
1120	
1250	

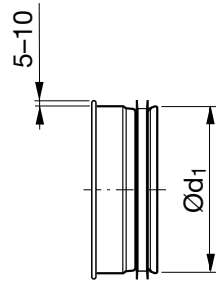
För mer detaljerad information om tekniska data och mått, se katalogsida för ILU.

Ød nom	Konntarar
80	
100	
112	
125	
140	
150	
160	
180	
200	
224	
250	
280	
300	
315	
355	
400	
450	
500	
560	
600	
630	
710	
800	
900	
1000	
1120	
1250	

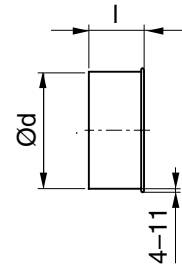
För mer detaljerad information om tekniska data och mått, se katalogsida för ILF.

Cirkulärt kanalsystem

ESNU, inloppsrör med nät



EPNF, inloppsrör med nät med muffmätt



Ød, nom	Konntarar
80	
100	
112	
125	
140	
150	
160	
180	
200	
224	
250	
280	
300	
315	
355	
400	
450	
500	
560	
600	
630	
710	
800	
900	
1000	
1120	
1250	

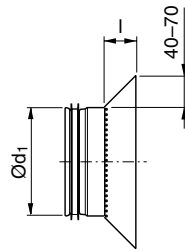
För mer detaljerad information om tekniska data och mått, se katalogsida för ESNU.

Ød nom	Konntarar
80	
100	
112	
125	
140	
150	
160	
180	
200	
224	
250	
280	
300	
315	
355	
400	
450	
500	
560	
600	
630	
710	
800	
900	
1000	
1120	
1250	

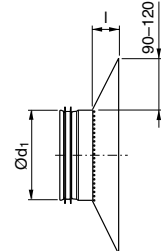
För mer detaljerad information om tekniska data och mått, se katalogsida för EPNF.

Cirkulärt kanalsystem

ILKNU 50, inloppsrör med nät och kona



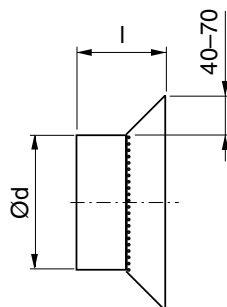
ILKNU 100, inloppsrör med nät och kona



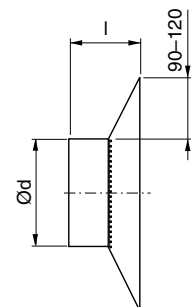
Ød, nom	Konntarar
80	För mer detaljerad information om tekniska data och mått, se katalogsida för ILKNU 50.
100	
125	
160	
200	
250	
315	
400	
500	
630	
800	

Ød, nom	Konntarar
80	För mer detaljerad information om tekniska data och mått, se katalogsida för ILKNU 100.
100	
125	
160	
200	
250	
315	
400	
500	
630	
800	

ILKNF 50, inloppsrör med nät och kona med muffmått



ILKNF 100, inloppsrör med nät och kona med muffmått

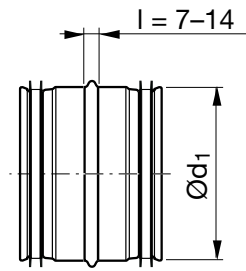


Ød, nom	Konntarar
100	För mer detaljerad information om tekniska data och mått, se katalogsida för ILKNF 50.
125	
160	
200	
250	
315	
400	
500	
630	
800	

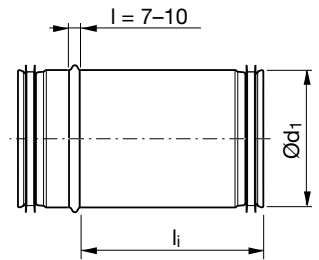
Ød, nom	Konntarar
100	För mer detaljerad information om tekniska data och mått, se katalogsida för ILKNF 100.
125	
160	
200	
250	
315	
400	
500	
630	
800	

Cirkulärt kanalsystem

NPU, nippel



SNPU, skjutnippel



Ød, nom	Kommentarer
80	
100	
112	
125	
140	
150	
160	
180	
200	
224	
250	
280	
300	
315	
355	
400	
450	
500	
560	
600	
630	
710	
800	
900	
1000	
1120	
1250	

För mer detaljerad information om tekniska data och mått, se katalogsida för NPU.

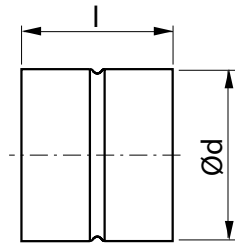
Ød, nom	Kommentarer
80	
100	
112	
125	
140	
150	
160	
180	
200	
224	
250	
280	
300	
315	
355	
400	
450	
500	
560	
630	
800	
1000	
1250	

Alla dimensioner är tillgängliga i längderna 150 mm, 300 mm och 500 mm.

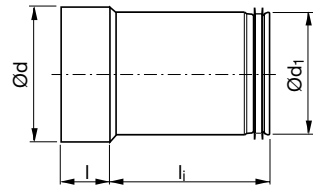
För mer detaljerad information om tekniska data och mått, se katalogsida för SNPU.

Cirkulärt kanalsystem

MF, muff



SMFU,skjutnippel muff



Ød nom	Konnetrarer
80	
100	
112	
125	
140	
150	
160	
180	
200	
224	
250	
280	
300	
315	
355	
400	
450	
500	
560	
600	
630	
710	
800	
900	
1000	
1120	
1250	

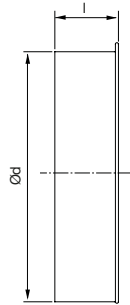
För mer detaljerad information om tekniska data och mått, se katalogsida för MF.

Ød ₁ nom	l mm	Konnetrarer
80		
100		
112		
125		
140		
150		
160		
180	150, 300 eller 500	
200		
224		
250		
280		
300		
315		
355		
400		
450		
500	300 eller 500	
560		
630		
800		
1000	500	
1250		

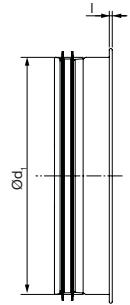
För mer detaljerad information om tekniska data och mått, se katalogsida för SMFU.

Cirkulärt kanalsystem

EPF, ändlock



ESU, ändlock



Ød nom	Konntarar
80	
100	
112	
125	
140	
150	
160	
180	
200	
224	
250	
280	
300	
315	
355	
400	
450	
500	
560	
600	
630	
710	
800	
900	
1000	
1120	
1250	

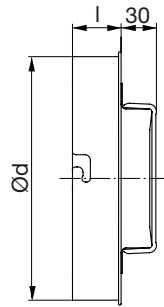
För mer detaljerad information om tekniska data och mått, se katalogsida för EPF.

Ød, nom	Konntarar
80	
100	
112	
125	
140	
150	
160	
180	
200	
224	
250	
280	
300	
315	
355	
400	
450	
500	
560	
600	
630	
710	
800	
900	
1000	
1120	
1250	

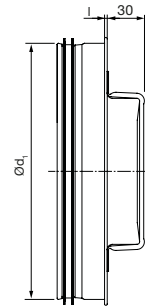
För mer detaljerad information om tekniska data och mått, se katalogsida för ESU.

Cirkulärt kanalsystem

EPFH, renslucka



ESHU, renslucka



Ød nom	Kommentarer
80	
100	
112	
125	
140	
150	
160	
180	
200	
224	
250	
280	
300	
315	
355	
400	
450	
500	
630	

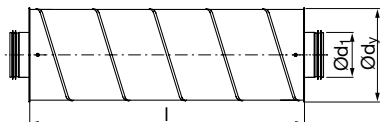
Ød nom	Kommentarer
80	
100	
112	
125	
140	
150	
160	
180	
200	
224	
250	
280	
300	
315	
355	
400	
450	
500	
630	

För mer detaljerad information om tekniska data och mått, se katalogsida för EPFH.

För mer detaljerad information om tekniska data och mått, se katalogsida för ESHU.

Cirkulärt kanalsystem

SLCU 50, cirkulär rak ljuddämpare



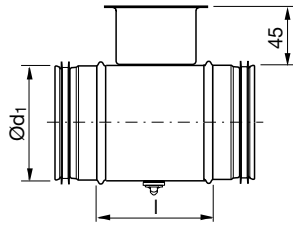
Ød ₁ nom	l			
	300	600	900	1200
80	•	•	•	•
100	•	•	•	•
125	•	•	•	•
160	•	•	•	•
200	•	•	•	•
250		•	•	•
315		•	•	•
400		•	•	•

Konnetrar: För mer detaljerad information om tekniska data och mått, se katalogsida för SLCU 50.

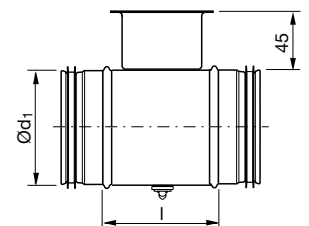
- Tillgängliga längder

Cirkulärt kanalsystem

DRU, injusteringspjäll



DSU, avstängningspjäll



Ød, nom	Konnetarer
80	
100	
112	
125	
140	
150	
160	
180	
200	
224	
250	
280	
300	
315	
355	
400	
450	
500	
560	
600	
630	

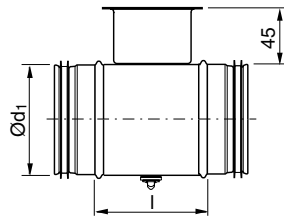
För mer detaljerad information om tekniska data och mått, se katalogsida för DRU.

Ød, nom	Konnetarer
80	
100	
112	
125	
140	
150	
160	
180	
200	
224	
250	
280	
300	
315	
355	
400	
450	
500	
560	
600	
630	

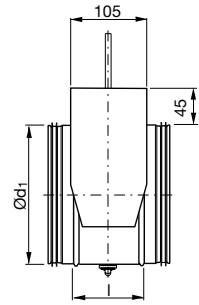
För mer detaljerad information om tekniska data och mått, se katalogsida för DSU.

Cirkulärt kanalsystem

DTU, avstängningsspjäll



DTHU, avstängningsspjäll med motorhylla



Ød, nom	Konntarar
80	
100	
112	
125	
140	
150	
160	
180	
200	
224	
250	
280	
300	
315	
355	
400	
450	
500	
560	
600	
630	

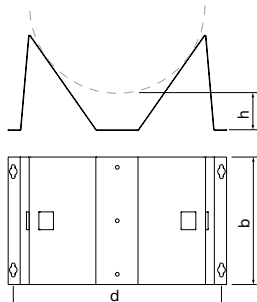
För mer detaljerad information om tekniska data och mått, se katalogsida för DTU.

Ød, nom	Konntarar
80	
100	
112	
125	
140	
150	
160	
180	
200	
224	
250	
280	
300	
315	
355	
400	
450	
500	
560	
600	
630	

För mer detaljerad information om tekniska data och mått, se katalogsida för DTHU.

Kanalupphängningar

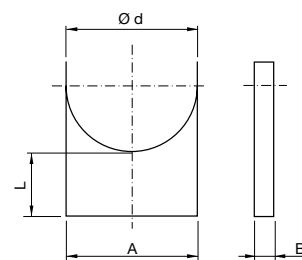
MDH, kanalstöd



Ød nom	Kommentarer
100	
112	
125	
140	
150	
160	
180	
200	
224	
250	
280	
300	
315	
355	
400	
450	
500	
560	
600	
630	

För mer detaljerad information om tekniska data och mått, se katalogsida för MDH.

DH, kanalstöd

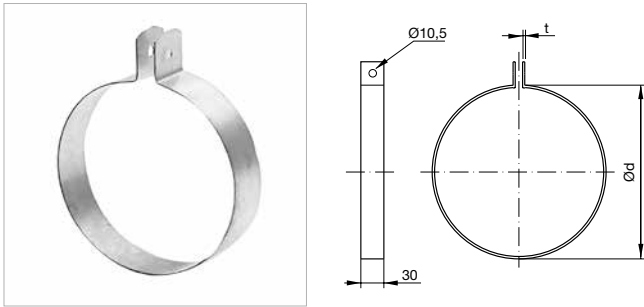


Ød nom	Kommentarer
80	
100	
125	
160	
200	
250	
315	
400	
500	
630	

För mer detaljerad information om tekniska data och mått, se katalogsida för DH.

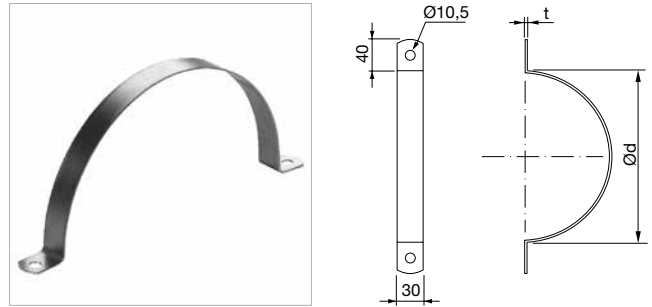
Kanalupphängningar

UV30, upphängningsbygel



Ød nom	Kommentarer
80	För mer detaljerad information om tekniska data och mått, se katalogsida för UV30.
100	
125	
160	
200	
250	
315	
400	
500	
630	
800	
1000	
1250	

UVH30, upphängningsbygel



Ød nom	Kommentarer
400	För mer detaljerad information om tekniska data och mått, se katalogsida för UVH30.
500	
630	
800	

Infästningar

Trycktät blindnit



Type	Dim	Kommentarer
RG12	3,2×8,0	För mer detaljerad information om tekniska data och mått, se katalogsida för RG
RG13	3,2×9,5	
RG22	4,0×9,5	
RG23	4,0×12,5	
RG32	4,8×9,5	
RG33	4,8×12,5	

Öppen blindnit



Type	Dim	Kommentarer
RK12	3,2×8,0	För mer detaljerad information om tekniska data och mått, se katalogsida för RK
RK14	3,2×9,5	
RK16	3,2×11,0	
RK22	4,0×10,5	
RK24	4,0×12,5	
RK32	4,8×10,0	



Good Thinking

För oss på Lindab är goda tankar en filosofi som leder oss i allting vi gör. Vi har gjort det till vår uppgift att skapa ett hälsosamt inneklimat – och att förenkla byggandet av hållbara hus. Vi gör det genom att designa innovativa produkter och lösningar som är enkla att använda, såväl som att erbjuda effektiv tillgänglighet och logistik. Vi arbetar också för att minska vår klimatpåverkan. Det gör vi genom att utveckla metoder som gör att vi kan producera lösningar med minsta möjliga energiförbrukning. Vi använder stål i våra produkter. Stål är ett av få material som går att återvinna ett oändligt antal gånger utan att förlora sina egenskaper. Det innebär mindre koldioxidutsläpp och mindre energiförbrukning.

Vi förenklar byggandet