

# Revisionsstück

# TRTUI

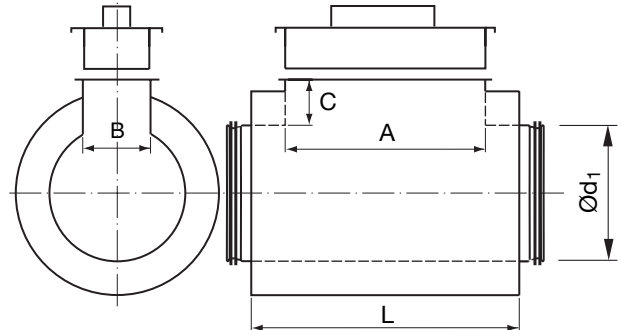


## Beschreibung

Revisionsstück, bestehend aus Doppelmantelrohr mit zwischenliegender Isolierung und einem isoliertem Deckel für Inspektion und Reinigung. Das Revisionsstück kann direkt mit isolierten Rohren SRI verbunden werden.

Die Demontage/Montage des Deckels ist einfach und ohne Werkzeug möglich.

## Dimensionen



### Typ 25

Ød <sub>1</sub> nom	A mm	B mm	C mm	L mm	m kg
200	300	100	55	380	5,80
250	300	100	55	380	8,80
300	300	100	55	380	9,50
355	400	200	55	520	13,8
400	400	200	55	520	14,6
450	400	200	55	520	17,8
500	400	200	55	520	21,2

### Typ 50

Ød <sub>1</sub> nom	A mm	B mm	C mm	L mm	m kg
200	300	100	80	380	8,10
250	300	100	80	380	9,50
300	300	100	80	380	12,4
355	400	200	80	520	15,1
400	400	200	80	520	18,7
450	400	200	80	520	22,9
500	400	200	80	520	26,6

## Bestellbeispiel

	<b>TRTUI</b>	<b>250</b>	<b>25</b>
Produktbezeichnung			
Dimension Ød <sub>1</sub>			
Typ			