

Verteilerkasten

MCU



Beschreibung

Der Verteilerkasten kann für Zu- und Abluft eingesetzt werden und ist in verschiedenen Ausführungen und Abmessungen erhältlich.

Alle Typen mit SAFE-Anschluss $\varnothing 63$ oder $\varnothing 80$ mm für Wickelfalzrohr SR oder flexible Rohre sowie Kunststoffrohr LFPE.

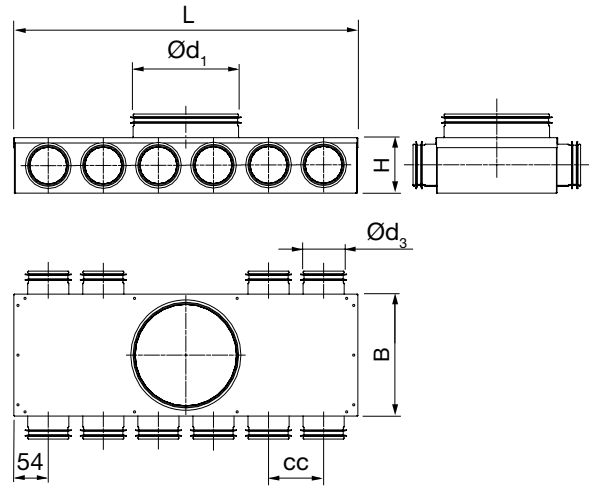
Der Verbinder RCFU mit integrierter Smart-Lock-Funktion ist einzusetzen um mit LFPE-Rohr 76/90 zu verbinden.

Der Verteilerkasten ist für die Bodeninstallation konzipiert, kann aber auch z.B. für Deckenmontage eingesetzt werden. Mit der Smart-Lock-Funktion können LFPE-Rohre mühelos an den Anschlüssen montiert werden.

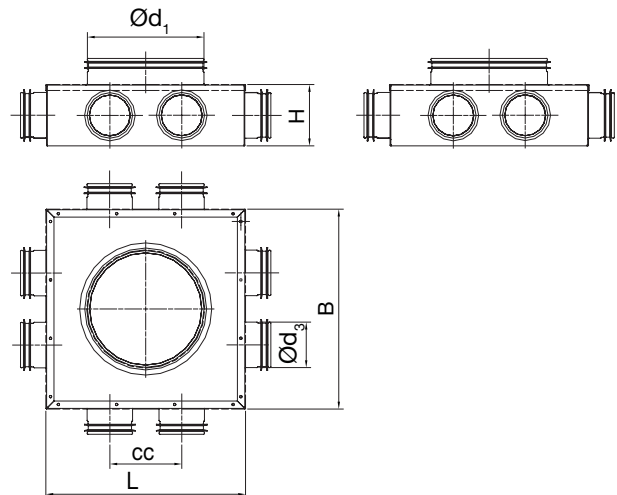
Zwei drehbare Ankerplatten am Boden des Verteilerkastens können für die Befestigung verwendet werden.

Geeignet für Dichtheitsklasse D.

Dimensionen

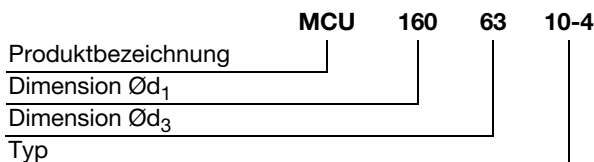


MCU 160 63 8, 160 80-8, 200 80-8



$\varnothing d_1$ nom	$\varnothing d_3$ nom	Typ	L mm	B mm	H mm	cc mm	m kg
125	63	6-0	520	185	88	83	2,30
160	63	6-4	520	185	88	83	2,30
160	63	8	275	275	88	98	1,80
160	63	10-4	852	185	88	83	3,40
160	80	6-0	622	185	108	100	2,41
160	80	8	275	275	108	115	1,76
160	80	8-0	822	185	108	100	3,08
200	80	8	275	275	108	115	1,75
200	80	10-0	1022	221	108	100	4,19

Bestellbeispiel

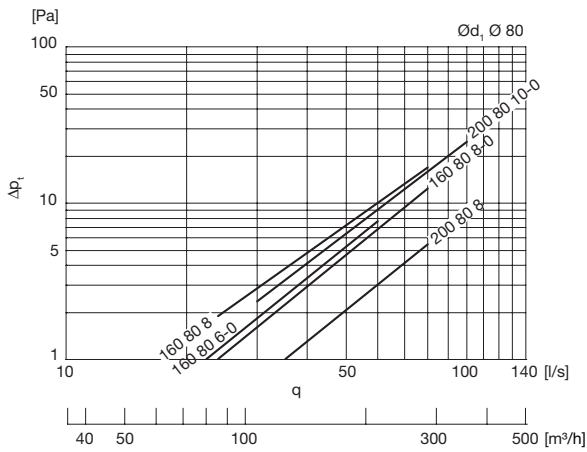
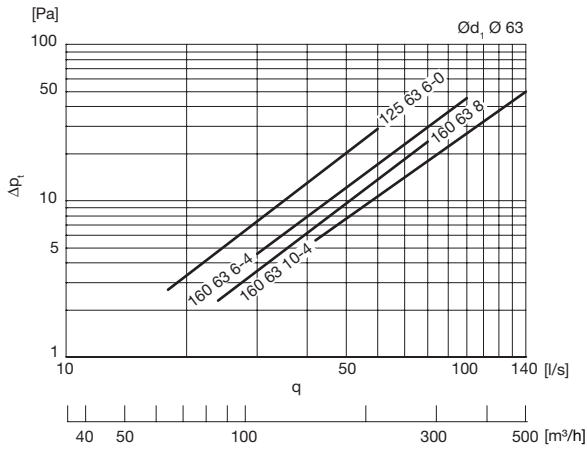


Verteilerkasten

MCU

Technische Daten

Zuluft



Abluft

