



Lindab **Zink-Magnesium** kanalsystem

Teknisk information

Kanalsystem i zink-magnesium ZM 310

Ett korrosionshårdigt kanalsystem för strikta miljökrav

Produkter

Syftet med denna broschyr är att presentera de kanalsystemsprodukter från Lindab som finns tillgängliga i stålplåt med zink-magnesium-beläggning. Mer detaljerad teknisk information om systemet och produkterna hittar du i vår broschyr "Allmän information och teori" och på respektive produkts webbsida. Produkter i zink-magnesium pressas inte utan tillverkas vanligtvis för hand, därför kan deras storlek och vikt variera till skillnad från standardsortimentet av galvaniserade produkter.

Det cirkulära kanalsystemet

Det cirkulära systemet ingår i Lindab Safe-serien och tillverkas som standard med en packning av EPDM-gummi med dubbla flänsar. Standarddimensionerna är anpassade efter SS-EN 1506 och tillverkas med omvikt kant, vilket ger mycket god formstabilitet och ökad tålighet mot hanteringsskador. För andra kemiska miljöer än de som en EPDM-packning klarar av, se även prestandan för vår silikonpackning i broschyren "Allmän information och teori". Produkterna kan även levereras utan packning om inga av våra alternativ uppfyller kraven.

Materialbeskrivning

Zink-magnesium är en stålplåt med zink-magnesium-beläggning som kan användas i omålat skick i upp till korrosivitetsklass C5.

Mer information om korrosivitetsklasser finns i tabellen på nästa sida.

Legeringen som används för metallbeläggningen innehåller 3 % magnesium, 3,5 % aluminum och 93,5 % zink (viktprocent) och beläggningen väger 310 g/m² per dubbel sida.

Utseende

Ytan har till en början ett glansigt rosenmönstrat utseende, men efter en tid blir den allt gråare för att till sist bli matt grå.

Stålplåtens egenskaper

Stålplåt med zink-magnesiumbeläggning ZM310	Enligt SS-EN 10346:2015
Brandklass	A1 (SS-EN 13501-1)

Livslängd

Zink-magnesium-skiktet är ungefär 24 µm (0,024 mm) tjockt per sida, och kan i vissa fall vara ett alternativ till rostfritt stål.

Av korrosions- och utseenderelaterade skäl bör följande kombinationer undvikas för att de inte ska påverka den estetiska och tekniska livslängden:

- Zink-magnesium i kombination med koppar, mässing eller bly kan orsaka galvanisk korrosion. Undvik kontakt med spillvatten från byggnader och tak som innehåller dessa metaller. Detta är framför allt viktigt i aggressiva miljöer.
- Zink-magnesium som har kontakt med virke av högsta sortering, fuktigt trä eller impregnerat trä där vattenskyddsbehandlingen innehåller koppar kan orsaka svartrost eller korrosion.
- Zink-magnesium i kombination med bitumenprodukter utan UV-stabilisator.
- Zink-magnesium i kombination med våt betong, cement eller puts som är mycket alkaliskt kan orsaka missfärgning eller svartrost.

Tillskärning av kanter

Kantkorrosion kan uppstå i korrosiva miljöer och då kanterna är exponerade. I vanliga fall behöver tillskurna kanter inte målas med skyddsfärg. Skyddsfärg kan appliceras i miljöer där det är viktigt att de tillskurna kanterna är estetiskt tilltalande.

Korrosion

Zink-magnesium har en självreparerande förmåga, vilket gör materialet tåligt mot korrosion som orsakas av repor. Den långa livslängden beror på att zink-magnesium-beläggningen ger stålplåten dubbelt skydd mot korrosion. Den första skyddsfaktorn är att beläggningen på stålplåten skapar en passiverande barriär som skyddar mot allmän korrosion. Den andra skyddsfaktorn utgörs av det galvaniska element som bildas när plåten utsätts för fukt (elektrolyt) vilket sprider ut zinkjonerna över ytan så att de skyddar det exponerade stålet mot korrosion i repor eller på tillskurna kanter.

Korrosivitetsklass

Zink-magnesium kan användas i upp till korrosivitetsklass C5 i enlighet med SS-EN ISO 12944-2.

Miljö

Den långa livslängden för zink-magnesium, jämfört med exempelvis varmgalvaniserad plåt, innebär avsevärda fördelar för miljön. Det finns en global välfungerande infrastruktur för återvinning av stål. Så snart stål har tillverkats inlemmas det i en kontinuerlig cykel i och med att stål alltid innehåller återvunnet material. Stål kan alltid återvinnas till 100 %, metallskiktet innebär inga problem vid omsmältning.

Eurovent certifiering

Lindabs cirkulära kanalsystem med gummipackning, Lindab Safe och Lindab Safe Click, uppfyller kraven för styrka och tätthet i klass D enligt Eurovent Certified Performance program för cirkulära kanalsystem tillverkade i metall (DUCT-MC). Kontrollera giltigheten för certifikatet:

www.eurovent-certification.com



Syftet med Eurovents tredjepartscertifiering är att utvärdera produkterna i ett ventilationssystem enligt en gemensam uppsättning kriterier för alla relevanta funktioner och på så sätt säkerställa prestanda över tid.

Genom att specificera vilka produkter som ingår i Lindabs certifierade system, Lindab Safe och Lindab Safe Click, förenklas ingenjörens arbete, det finns inget behov att utföra detaljerade jämförelser eller prestandatester. Konsulter, säljare och användare kan göra trygga produktval med försäkran att kataloguppgifterna är korrekta mot en viss nivå. De produkter som är Eurovent-certifierade har Eurovent-logotypen i sidfoten i den tekniska dokumentationen.

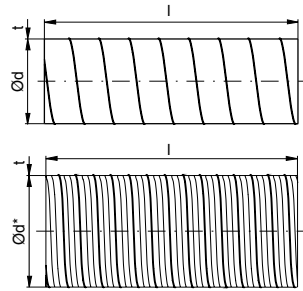
Notera: de flesta av produkterna som ingår i ett Lindab Safe och Safe Click kanalsystem är märkbart bättre än täthetsklass D. Dock uppfyller vissa enskilda produkter inte kraven för klass D enligt EN 15727. Dessa produkter är markerade med klass C i den tekniska dokumentationen och kan användas i ett begränsat antal i ett D-klassat ventilationssystem.

Korrosivitetsklasser enligt SS-EN ISO 12944-2

Korrosivitetsklass	Miljökorrosivitet	Exempel på typiska utemiljöer i den tempererade klimatzonen (informativt)
C1	Mycket låg	Inomhusmiljöer. Uppvärmda byggnader med ren atmosfär, t.ex. kontor, butiker, skolor, hotell.
C2	Låg	Atmosfärer med låga föroreningshalter. Huvudsakligen landsbygd.
C3	Mätbar	Stads- och industriadmofär, måttliga svaveldioxidutsläpp. Kustområden med låg salthalt.
C4	Hög	Industri och kustområden med måttligt hög salthalt.
C5-I	Mycket hög (industriell)	Industriella områden med hög luftfuktighet och aggressiv atmosfär.
C5-M	Mycket hög (marin)	Kust- och offshoreområden med hög salthalt.

Cirkulärt kanalsystem

SR, cirkulär kanal

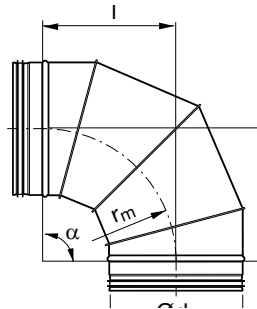


Ød nom	t mm	m kg/m	Kommentar
80	0,6	1,21	
100	0,6	1,52	
112	0,6	1,71	
125	0,6	1,88	
140	0,6	2,11	
150	0,6	2,27	
160	0,6	2,42	
180	0,6	2,71	
200	0,6	3,07	
224	0,6	3,44	
250	0,6	3,82	
280	0,6	4,28	
300	0,6	4,58	
315	0,6	4,81	
355	0,6	5,41	
400	0,6	6,56	
450	0,6	7,37	
500	0,7	9,54	
560	0,7	10,7	
600	0,7	11,5	
630	0,7	12,0	
710	1,0	19,4	
800	1,0	21,8	
900	1,0	24,1	
1000	1,0	26,8	
1120	1,0	30,0	
1250	1,0	33,6	

För mer detaljerad information om tekniska data och mått, se katalogsida för SR

Cirkulärt kanalsystem

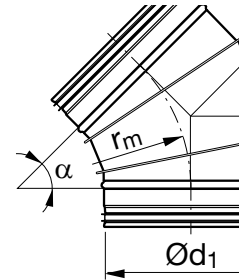
BFU 90°, falsad böj



Ød, nom	l mm	m kg
80	80	0,65
140	140	1,12
150	150	1,21
180	180	1,48
200	200	1,67
224	224	1,95
250	•	•
280	•	•
300	•	•
315	•	•
355	•	•
400	•	•
450	•	•
500	•	•
560	•	•
600	•	•
630	•	•
710	•	•
800	•	•
900	•	•
1000	•	•
1120	•	•
1250	•	•

- För mer detaljerad information om tekniska data och mått, se katalogsida för BFU 90°

BFU 45°, falsad böj

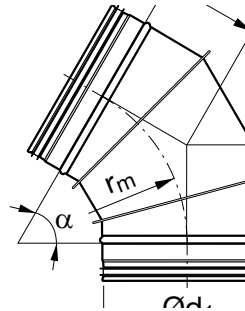


Ød, nom	l mm	m kg
80	33	0,53
140	58	0,61
150	62	0,67
180	75	0,84
200	83	0,95
224	93	1,12
250	•	•
280	•	•
300	•	•
315	•	•
355	•	•
400	•	•
450	•	•
500	•	•
560	•	•
600	•	•
630	•	•
710	•	•
800	•	•
900	•	•
1000	•	•
1120	•	•
1250	•	•

- För mer detaljerad information om tekniska data och mått, se katalogsida för BFU 45°

Cirkulärt kanalsystem

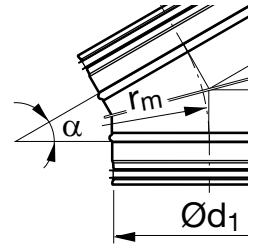
BFU 60°, falsad böj



Ød, nom	l mm	m kg
80	46	0,59
100	58	0,68
125	72	0,77
140	81	0,86
150	87	0,94
180	92	1,05
160	104	1,16
200	115	1,31
224	129	1,40
250	•	•
280	•	•
300	•	•
315	•	•
355	•	•
400	•	•
450	•	•
500	•	•
560	•	•
600	•	•
630	•	•
710	•	•
800	•	•
900	•	•
1000	•	•
1120	•	•
1250	•	•

- För mer detaljerad information om tekniska data och mått, se katalogsida för BFU 60°

BFU 30°, falsad böj

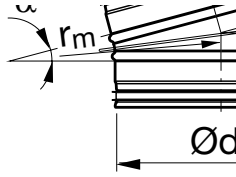


Ød, nom	l mm	m kg
80	21	0,49
100	27	0,53
125	34	0,59
140	38	0,67
150	40	0,75
180	43	0,80
160	48	0,85
200	54	0,91
224	60	0,95
250	•	•
280	•	•
300	•	•
315	•	•
355	•	•
400	•	•
450	•	•
500	•	•
560	•	•
600	•	•
630	•	•
710	•	•
800	•	•
900	•	•
1000	•	•
1120	•	•
1250	•	•

- För mer detaljerad information om tekniska data och mått, se katalogsida för BFU 30°

Cirkulärt kanalsystem

BFU 15°, falsad böj

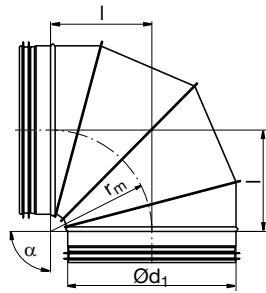


Ød, nom	l mm	m kg
80	11	0,43
100	13	0,46
125	17	0,49
140	18	0,51
150	20	0,53
180	21	0,56
160	24	0,58
200	26	0,60
224	30	0,63
250	•	•
280	•	•
300	•	•
315	•	•
355	•	•
400	•	•
450	•	•
500	•	•
560	•	•
600	•	•
630	•	•
710	•	•
800	•	•
900	•	•
1000	•	•
1120	•	•
1250	•	•

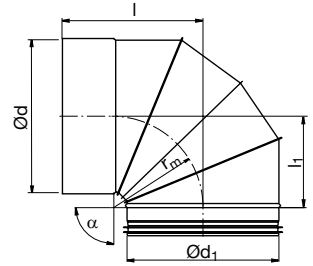
- För mer detaljerad information om tekniska data och mått, se katalogsida för BFU 15°

Circular duct system

BKFU 90°, kort, falsad böj



BKFMU 90°, kort, falsad böj med muffmått



Ød, nom	Konntentarer
100	
125	
160	
200	
250	
315	
355	
400	
500	
630	
710	
800	
1000	
1120	
1250	

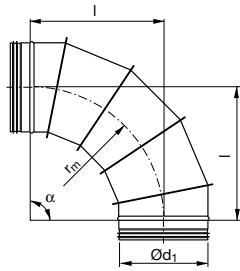
För mer detaljerad information om tekniska data och mått, se katalogsida för BKFU 90°

Ød, nom	Konntentarer
100	
125	
160	
200	
250	
315	
400	
500	
630	
710	
800	
1000	
1120	
1250	

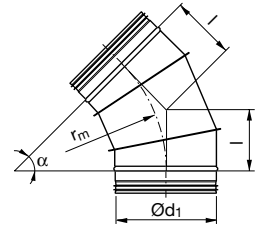
För mer detaljerad information om tekniska data och mått, se katalogsida för BKFMU 90°

Circular duct system

BSFU 90°, lång, falsad böj



BSFU 45°, lång, falsad böj



Ød, nom	Konntarar
250	
280	
300	
315	
355	
400	
450	
500	
560	
600	
630	
710	
800	
900	
1000	
1120	
1250	

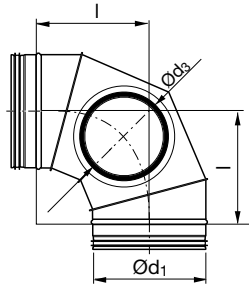
För mer detaljerad information om tekniska data och mått, se katalogsida för BSFU 90°

Ød, nom	Konntarar
250	
280	
300	
315	
355	
400	
450	
500	
560	
600	
630	
710	
800	
900	
1000	
1120	
1250	

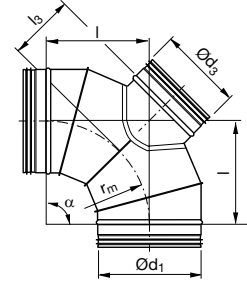
För mer detaljerad information om tekniska data och mått, se katalogsida för BSFU 45°

Cirkulärt kanalsystem

BFKCU 90°, rensbar böj



BFBKCU 90°, rensbar böj



Ød ₁ nom	Ød ₃						
	100	125	160	200	250	315	400
100	•						
112	•						
125	•	•					
140		•					
150		•					
160		•	•				
180			•				
200			•				
224				•			
250				•	•		
300					•		
315					•	•	
400						•	•

Ød ₁ nom	Ød ₃						
	100	125	160	200	250	315	400
100	•						
112	•						
125	•	•					
140		•					
160		•	•				
150		•					
180			•				
200			•				
224				•			
250				•	•		
300					•		
315					•	•	
400						•	•

Konnetarer: För mer detaljerad information om tekniska data och mått, se katalogsida för BFKCU 90°

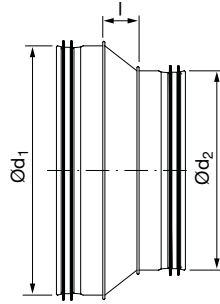
- Tillgängliga dimensioner

Konnetarer: För mer detaljerad information om tekniska data och mått, se katalogsida för BFBKCU 90°

- Tillgängliga dimensioner

Cirkulärt kanalsystem

RCU, reduktion



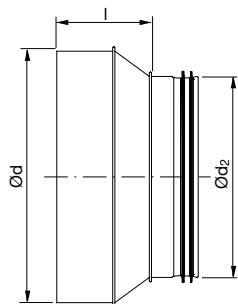
Ød ₁ nom												
	80	100	125	150	160	180	200	224	250	315	400	500
100	•											
125	•	•										
150		•	•									
160	•	•	•	•								
180		•	•	•	•							
200		•	•	•	•	•						
224				•	•	•	•					
250			•	•	•	•	•	•				
300							•		•			
315					•		•		•			
355									•	•		
400							•		•	•		
500									•	•	•	
630										•	•	•

Konntarar: För mer detaljerad information om tekniska data och mått, se katalogsida för RCU

- Tillgängliga dimensioner

Cirkulärt kanalsystem

RCFU, reduktion med muffått



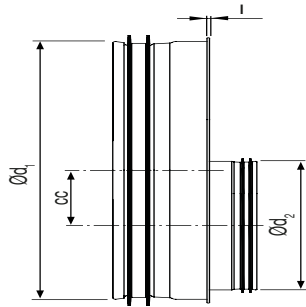
Ød nom													
	80	100	125	150	160	180	200	224	250	315	400	500	
100	•												
125	•	•											
150		•	•										
160		•	•	•									
180		•	•	•	•								
200		•	•	•	•	•							
224				•	•	•	•						
250			•	•	•	•	•	•					
300							•		•				
315					•		•		•				
355									•	•			
400							•		•	•			
500									•	•	•		
630										•	•	•	

Konntarer: För mer detaljerad information om tekniska data och mått, se katalogsida för RCFU

- Tillgängliga dimensioner

Cirkulärt kanalsystem

RU, excentrisk reduktion



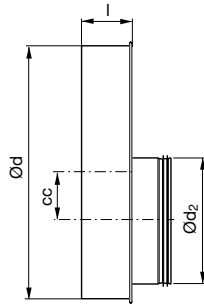
Ød ₁ nom	Ød ₂																	
	200	224	250	280	300	315	355	400	450	500	560	600	630	710	800	900	1000	1120
400	•	•	•	•	•	•	•											
450			•	•	•	•	•	•										
500			•	•	•	•	•	•	•									
560						•	•	•	•	•								
600						•	•	•	•	•	•							
630						•	•	•	•	•	•	•						
710								•	•	•	•	•	•					
800								•	•	•	•	•	•	•				
900										•	•	•	•	•	•			
1000										•	•	•	•	•	•	•		
1120													•	•	•	•	•	
1250													•	•	•	•	•	•

Kommentarer: För mer detaljerad information om tekniska data och mått, se katalogsida för RU

- Tillgängliga dimensioner

Cirkulärt kanalsystem

RFU, kort excentrisk reduktion med muffmätt



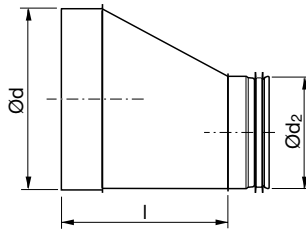
Ød nom	Ød ₂																	
	200	224	250	280	300	315	355	400	450	500	560	600	630	710	800	900	1000	1120
400	•	•	•	•	•	•	•											
450			•	•	•	•	•	•										
500			•	•	•	•	•	•	•									
560						•	•	•	•	•								
600						•	•	•	•	•	•							
630						•	•	•	•	•	•	•						
710								•	•	•	•	•	•					
800								•	•	•	•	•	•	•				
900										•	•	•	•	•	•			
1000										•	•	•	•	•	•	•		
1120													•	•	•	•	•	
1250													•	•	•	•	•	•

Kommentarer: För mer detaljerad information om tekniska data och mått, se katalogsida för RFU

- Tillgängliga dimensioner

Cirkulärt kanalsystem

RFLU, lång tangentiell, reduktion med muffmått



Ød nom																											
	80	100	112	125	140	150	160	180	200	224	250	280	300	315	355	400	450	500	560	600	630	710	800	900	1000	1120	
100	•																										
112	•	•																									
125	•		•																								
140	•		•	•																							
150	•	•	•	•	•																						
160	•	•	•	•	•	•																					
180	•	•	•	•	•	•	•																				
200	•	•	•	•	•	•	•	•																			
224		•	•	•	•	•	•	•	•																		
250		•	•	•	•	•	•	•	•	•																	
280				•	•	•	•	•	•	•	•																
300				•	•	•	•	•	•	•	•	•															
315				•	•	•	•	•	•	•	•	•	•														
355							•	•	•	•	•	•	•	•													
400							•	•	•	•	•	•	•	•	•												
450									•	•	•	•	•	•	•	•											
500									•	•	•	•	•	•	•	•	•										
560											•	•	•	•	•	•	•	•									
600											•	•	•	•	•	•	•	•	•								
630											•	•	•	•	•	•	•	•	•	•							
710															•	•	•	•	•	•	•	•					
800																•	•	•	•	•	•	•	•	•			
900																	•	•	•	•	•	•	•	•	•		
1000																			•	•	•	•	•	•	•	•	
1120																			•	•	•	•	•	•	•	•	•
1250																				•	•	•	•	•	•	•	•

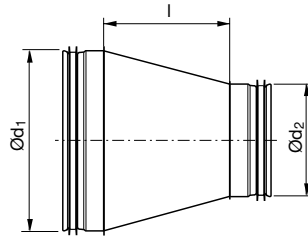
Konntentarer: För mer detaljerad information om tekniska data och mått, se katalogsida för RFLU

- Tillgängliga dimensioner



Cirkulärt kanalsystem

RCLU, lång, centrisk reduktion



Ød ₁ nom																											
	80	100	112	125	140	150	160	180	200	224	250	280	300	315	355	400	450	500	560	600	630	710	800	900	1000	1120	
100	•																										
112	•	•																									
125			•																								
140	•	•	•	•																							
150	•		•		•																						
160			•		•																						
180	•		•		•																						
200	•		•		•																						
224		•	•	•	•																						
250		•	•		•																						
280				•	•	•	•	•	•	•	•																
300				•	•	•	•	•		•		•															
315				•	•	•		•		•		•	•														
355							•	•	•	•	•	•	•														
400							•	•		•		•	•		•												
450								•	•	•	•	•	•	•		•											
500									•	•	•	•	•		•	•	•										
560										•	•	•	•	•	•	•	•	•									
600											•	•	•	•	•	•	•	•	•								
630											•	•	•		•	•	•	•	•	•							
710															•	•	•	•	•	•	•						
800																•	•	•	•	•	•	•	•				
900																	•	•	•	•	•	•	•	•	•		
1000																		•	•	•	•	•	•	•	•	•	
1120																			•	•	•	•	•	•	•	•	•
1250																				•	•	•	•	•	•	•	•

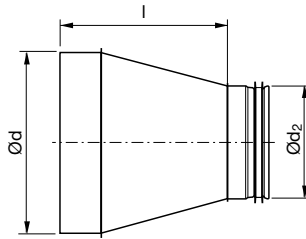
Konntarar: För mer detaljerad information om tekniska data och mått, se katalogsida för RCLU

- Tillgängliga dimensioner



Cirkulärt kanalsystem

RCFLU, lång, centrisk reduktion med muffmått



Ød nom																												
	80	100	112	125	140	150	160	180	200	224	250	280	300	315	355	400	450	500	560	600	630	710	800	900	1000	1120		
100	•																											
112	•	•																										
125	•	•	•																									
140	•	•	•	•																								
150	•	•	•	•	•																							
160	•	•	•	•	•	•																						
180	•	•	•	•	•	•	•																					
200	•	•	•	•	•	•	•	•																				
224		•	•	•	•	•	•	•	•																			
250		•	•	•	•	•	•	•	•	•																		
280				•	•	•	•	•	•	•	•																	
300				•	•	•	•	•	•	•	•	•																
315				•	•	•	•	•	•	•	•	•	•															
355							•	•	•	•	•	•	•	•														
400							•	•	•	•	•	•	•	•	•													
450									•	•	•	•	•	•	•	•												
500									•	•	•	•	•	•	•	•	•											
560											•	•	•	•	•	•	•	•										
600											•	•	•	•	•	•	•	•	•									
630											•	•	•	•	•	•	•	•	•	•								
710															•	•	•	•	•	•	•	•						
800																•	•	•	•	•	•	•	•	•				
900																	•	•	•	•	•	•	•	•	•	•		
1000																		•	•	•	•	•	•	•	•	•	•	
1120																			•	•	•	•	•	•	•	•	•	•
1250																				•	•	•	•	•	•	•	•	•

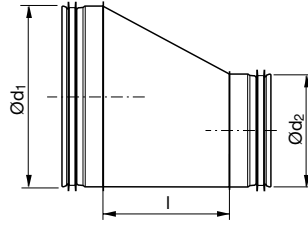
Konntarar: För mer detaljerad information om tekniska data och mått, se katalogsida för RCFLU

- Tillgängliga dimensioner



Cirkulärt kanalsystem

RLU, lång, tangentiell reduktion



Ød ₁ nom																										
	80	100	112	125	140	150	160	180	200	224	250	280	300	315	355	400	450	500	560	600	630	710	800	900	1000	1120
100	•																									
112	•	•																								
125	•	•	•																							
140	•	•	•	•																						
150	•	•	•	•	•																					
160	•	•	•	•	•	•																				
180	•	•	•	•	•	•	•																			
200	•	•	•	•	•	•	•	•																		
224		•	•	•	•	•	•	•	•																	
250		•	•	•	•	•	•	•	•	•																
280				•	•	•	•	•	•	•	•															
300				•	•	•	•	•	•	•	•	•														
315				•	•	•	•	•	•	•	•	•	•													
355						•	•	•	•	•	•	•	•	•												
400						•	•	•	•	•	•	•	•	•	•											
450								•	•	•	•	•	•	•	•	•										
500									•	•	•	•	•	•	•	•	•									
560										•	•	•	•	•	•	•	•	•								
600										•	•	•	•	•	•	•	•	•	•							
630										•	•	•	•	•	•	•	•	•	•	•						
710															•	•	•	•	•	•	•	•				
800																•	•	•	•	•	•	•	•	•		
900																	•	•	•	•	•	•	•	•	•	
1000																		•	•	•	•	•	•	•	•	
1120																			•	•	•	•	•	•	•	
1250																				•	•	•	•	•	•	•

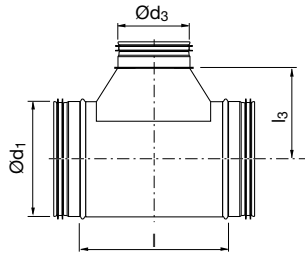
Konntarar: För mer detaljerad information om tekniska data och mått, se katalogsida för RLU

- Tillgängliga dimensioner



Cirkulärt kanalsystem

TCU, centrisk T-rör med T-stycke



Ød ₁ nom																											
	80	100	112	125	140	150	160	180	200	224	250	280	300	315	355	400	450	500	560	600	630	710	800	900	1000	1120	1250
80	•*		•	•																							
100	•*	•*	•	•	•	•	•																				
112	•*	•*	•		•	•	•	•																			
125	•*	•*	•*	•*	•	•	•	•	•																		
140	•*	•*	•*	•	•*	•	•	•	•	•																	
150	•*	•*	•	•*	•*	•*		•	•	•	•																
160	•*	•*		•*	•*	•*	•*		•	•	•																
180	•*	•*	•	•*	•*	•*	•*	•*	•	•	•	•															
200	•*	•*	•	•*	•*	•*	•*	•*	•*	•	•	•	•	•													
224	•*	•*	•	•*	•*	•*	•*	•*	•*	•*	•	•	•	•	•												
250	•*	•*	•	•*	•*	•*	•*	•*	•*	•*	•*	•	•	•	•	•											
280	•*	•*	•	•*	•*	•*	•*	•*	•*	•*	•	•	•	•	•	•	•										
300			•						•			•		•	•	•	•										
315	•*	•*	•	•*			•*		•*		•*		•*	•	•	•	•	•									
355			•						•			•		•	•	•	•	•	•								
400		•*	•	•*	•	•	•*	•	•*		•*	•		•*	•	•*	•	•	•	•	•						
450		•*		•*	•	•	•*	•	•*	•*	•*	•	•*	•*	•*	•*	•	•	•	•	•	•	•				
500		•*		•*	•	•	•*	•	•*	•	•*	•	•*	•*	•*	•*	•	•	•	•	•	•	•	•			
560		•*		•*			•*		•*	•	•*	•	•*	•*	•*	•*	•	•	•	•	•	•	•	•	•		
600		•*		•*			•*		•*	•	•*	•	•*	•*	•*	•*	•	•	•	•	•	•	•	•	•		
630		•*		•*			•*		•*	•	•*	•	•*	•*	•*	•*	•	•	•	•	•	•	•	•	•	•	
710											•	•	•	•	•	•	•	•	•	•	•	•	•	•	•	•	
800											•	•	•	•	•	•	•	•	•	•	•	•	•	•	•	•	•
900																											
1000																											
1120																											
1250																											

Konntarer: För mer detaljerad information om tekniska data och mått, se katalogsida för TCU

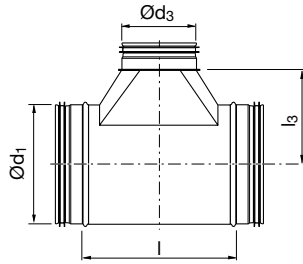
• Tillgängliga dimensioner

* Endast tillgänglig i rostfritt stål. När den är galvaniserad pressas denna dimension, se TCPU



Cirkulärt kanalsystem

TU, tangentiellt T-rör med T-stycke



Ød ₁ nom																												
	80	100	112	125	140	150	160	180	200	224	250	280	300	315	355	400	450	500	560	600	630	710	800	900	1000	1120	1250	
80	•	•	•	•																								
100	•	•	•	•	•	•	•																					
112	•	•	•	•	•	•	•	•																				
125	•	•	•	•	•	•	•	•	•																			
140	•	•	•	•	•	•	•	•	•	•																		
150	•	•	•	•	•	•	•	•	•	•	•																	
160	•	•	•	•	•	•	•	•	•	•	•	•																
180	•	•	•	•	•	•	•	•	•	•	•	•	•															
200	•	•	•	•	•	•	•	•	•	•	•	•	•	•														
224	•	•	•	•	•	•	•	•	•	•	•	•	•	•	•													
250	•	•	•	•	•	•	•	•	•	•	•	•	•	•	•	•												
280	•	•	•	•	•	•	•	•	•	•	•	•	•	•	•	•	•											
300	•	•	•	•	•	•	•	•	•	•	•	•	•	•	•	•	•											
315	•	•	•	•	•	•	•	•	•	•	•	•	•	•	•	•	•	•										
355		•	•	•	•	•	•	•	•	•	•	•	•	•	•	•	•	•	•									
400		•	•	•	•	•	•	•	•	•	•	•	•	•	•	•	•	•	•	•								
450				•	•	•	•	•	•	•	•	•	•	•	•	•	•	•	•	•	•							
500				•	•	•	•	•	•	•	•	•	•	•	•	•	•	•	•	•	•	•						
560									•	•	•	•	•	•	•	•	•	•	•	•	•	•						
600									•	•	•	•	•	•	•	•	•	•	•	•	•	•	•					
630									•	•	•	•	•	•	•	•	•	•	•	•	•	•	•					
710																												
800																												
900																												
1000																												
1120																												
1250																												

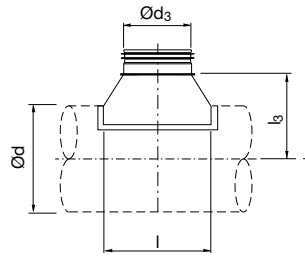
Konntarer: För mer detaljerad information om tekniska data och mått, se katalogsida för TU

- Tillgängliga dimensioner



Cirkulärt kanalsystem

TSTCU, centriskt T-stycke



Ød nom																											
	80	100	112	125	140	150	160	180	200	224	250	280	300	315	355	400	450	500	560	600	630	710	800	900	1000	1120	1250
80	•*	•	•	•																							
100	•*	•*	•	•	•	•	•																				
112			•	•	•	•	•	•																			
125	•*	•*	•	•*	•	•	•	•	•																		
140	•		•			•	•	•	•	•																	
150	•		•				•	•	•	•	•																
160	•*	•*	•	•*			•*	•	•	•	•																
180	•		•	•	•	•	•		•	•	•	•															
200	•*	•*	•	•*			•*	•	•*	•	•	•	•	•													
224			•							•	•	•	•	•	•												
250		•*	•	•*			•*	•	•*	•	•	•	•	•	•	•											
280			•							•	•	•	•	•	•	•	•										
300			•							•	•	•	•	•	•	•	•										
315	•*	•*	•	•*			•*	•	•*	•	•	•	•	•*	•	•	•	•	•								
355			•								•	•	•	•	•	•	•	•	•	•							
400		•*	•	•*	•		•*	•	•*	•	•*	•	•	•*	•	•*	•	•	•	•	•	•					
450					•			•			•	•	•	•	•	•	•	•	•	•	•	•	•				
500					•			•				•	•	•	•	•	•	•	•	•	•	•	•	•			
560												•	•	•	•	•	•	•	•	•	•	•	•	•	•		
600												•	•	•	•	•	•	•	•	•	•	•	•	•	•		
630												•	•	•	•	•	•	•	•	•	•	•	•	•	•	•	
710											•	•	•	•	•	•	•	•	•	•	•	•	•	•	•	•	•
800											•	•	•	•	•	•	•	•	•	•	•	•	•	•	•	•	•
900														•	•	•	•	•	•	•	•	•	•	•	•	•	•
1000														•	•	•	•	•	•	•	•	•	•	•	•	•	•
1120																			•	•	•	•	•	•	•	•	•
1250																			•	•	•	•	•	•	•	•	•

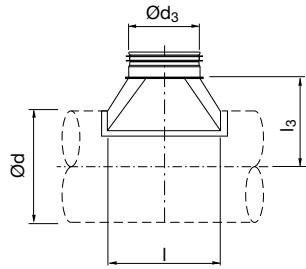
Konnotarer: För mer detaljerad information om tekniska data och mått, se katalogsida för TSTCU

- Tillgängliga dimensioner
- * Endast tillgänglig i rostfritt stål. När den är galvaniserad pressas denna dimension, se TCPU



Cirkulärt kanalsystem

TSTU, tangentiellt T-stycke



Ød nom																											
	80	100	112	125	140	150	160	180	200	224	250	280	300	315	355	400	450	500	560	600	630	710	800	900	1000	1120	1250
80		•	•	•																							
100	•		•	•	•	•	•																				
112	•	•		•	•	•	•	•																			
125	•	•	•		•	•	•	•	•																		
140	•	•	•	•		•	•	•	•	•																	
150	•	•	•	•	•		•	•	•	•	•																
160	•	•	•	•	•	•		•	•	•	•																
180	•	•	•	•	•	•	•		•	•	•	•															
200	•	•	•	•	•	•	•	•		•	•	•	•														
224	•	•	•	•	•	•	•	•	•		•	•	•	•													
250	•	•	•	•	•	•	•	•	•	•		•	•	•	•												
280	•	•	•	•	•	•	•	•	•	•	•		•	•	•	•											
300	•	•	•	•	•	•	•	•	•	•	•	•		•	•	•	•										
315	•	•	•	•	•	•	•	•	•	•	•	•	•		•	•	•	•									
355		•	•	•	•	•	•	•	•	•	•	•	•	•		•	•	•	•								
400		•	•	•	•	•	•	•	•	•	•	•	•	•	•		•	•	•	•							
450				•	•	•	•	•	•	•	•	•	•	•	•	•		•	•	•	•		•				
500				•	•	•	•	•	•	•	•	•	•	•	•	•	•		•	•	•	•	•	•			
560										•	•	•	•	•	•	•	•	•		•	•	•	•	•	•		
600										•	•	•	•	•	•	•	•	•	•		•	•	•	•	•		
630										•	•	•	•	•	•	•	•	•	•	•		•	•	•	•	•	
710											•	•	•	•	•	•	•	•	•	•		•	•	•	•	•	
800											•	•	•	•	•	•	•	•	•	•	•		•	•	•	•	•
900												•	•	•	•	•	•	•	•	•	•		•	•	•	•	•
1000													•	•	•	•	•	•	•	•	•		•	•	•	•	•
1120																			•	•	•	•	•	•	•	•	•
1250																			•	•	•	•	•	•	•	•	•

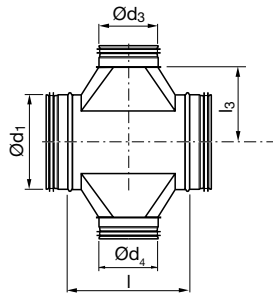
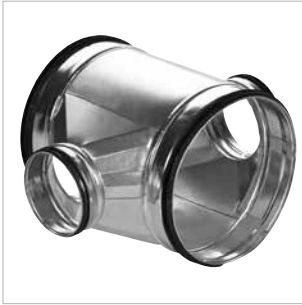
Konntarer: För mer detaljerad information om tekniska data och mått, se katalogsida för TSTU.

- Tillgängliga dimensioner



Cirkulärt kanalsystem

XCU, centriskt med X-stycke



Ød ₁ nom																												
	80	100	112	125	140	150	160	180	200	224	250	280	300	315	355	400	450	500	560	600	630	710	800	900	1000	1120	1250	
80	•																											
100	•	•																										
112	•	•	•																									
125	•	•	•	•																								
140	•	•	•	•	•																							
150	•	•	•	•	•	•																						
160	•	•	•	•	•	•	•																					
180	•	•	•	•	•	•	•	•																				
200	•	•	•	•	•	•	•	•	•																			
224	•	•	•	•	•	•	•	•	•	•																		
250	•	•	•	•	•	•	•	•	•	•	•																	
280	•	•	•	•	•	•	•	•	•	•	•	•																
300	•	•	•	•	•	•	•	•	•	•	•	•	•															
315	•	•	•	•	•	•	•	•	•	•	•	•	•	•														
355		•	•	•	•	•	•	•	•	•	•	•	•	•	•													
400		•	•	•	•	•	•	•	•	•	•	•	•	•	•	•												
450				•	•	•	•	•	•	•	•	•	•	•	•	•	•											
500				•	•	•	•	•	•	•	•	•	•	•	•	•	•	•										
560																												
600																												
630																												
710																												
800																												
900																												
1000																												
1120																												
1250																												

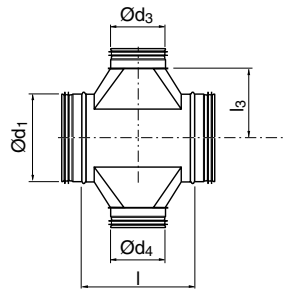
Konntarer: För mer detaljerad information om tekniska data och mått, se katalogsida för XCU.

- Tillgängliga dimensioner



Cirkulärt kanalsystem

XU, tangentiellt med X-stycke



Ød ₁ nom																										
	80	100	112	125	140	150	160	180	200	224	250	280	300	315	355	400	450	500	560	600	630	710	800	900	1000	1120
80																										
100	•																									
112	•	•																								
125	•	•	•																							
140	•	•	•	•																						
150	•	•	•	•	•																					
160	•	•	•	•	•	•																				
180	•	•	•	•	•	•	•																			
200	•	•	•	•	•	•	•	•																		
224	•	•	•	•	•	•	•	•	•																	
250	•	•	•	•	•	•	•	•	•	•																
280	•	•	•	•	•	•	•	•	•	•	•															
300	•	•	•	•	•	•	•	•	•	•	•	•														
315	•	•	•	•	•	•	•	•	•	•	•	•	•													
355		•	•	•	•	•	•	•	•	•	•	•	•	•												
400		•	•	•	•	•	•	•	•	•	•	•	•	•	•											
450				•	•	•	•	•	•	•	•	•	•	•	•	•										
500				•	•	•	•	•	•	•	•	•	•	•	•	•	•									
560								•	•	•	•	•	•	•	•	•	•	•								
600								•	•	•	•	•	•	•	•	•	•	•	•							
630								•	•	•	•	•	•	•	•	•	•	•	•	•						
710										•	•	•	•	•	•	•	•	•	•	•	•					
800										•	•	•	•	•	•	•	•	•	•	•	•	•				
900												•	•	•	•	•	•	•	•	•	•	•	•			
1000													•	•	•	•	•	•	•	•	•	•	•	•		
1120																		•	•	•	•	•	•	•	•	•
1250																			•	•	•	•	•	•	•	•

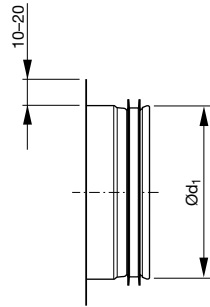
Konnetrarer: För mer detaljerad information om tekniska data och mått, se katalogsida för XU.

- Tillgängliga dimensioner

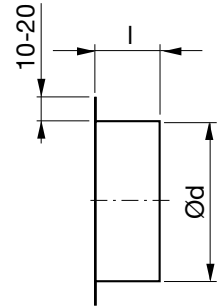


Cirkulärt kanalsystem

ILU, inloppsror utan radie



ILF, inloppsror utan radie med muffmått



Ød, nom	Konnetrarer
80	
100	
112	
125	
140	
150	
160	
180	
200	
224	
250	
280	
300	
315	
355	
400	
450	
500	
560	
600	
630	
710	
800	
900	
1000	
1120	
1250	

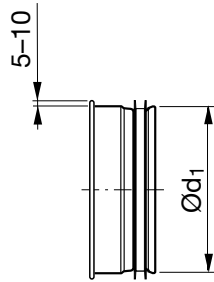
För mer detaljerad information om tekniska data och mått, se katalogsida för ILU.

Ød nom	Konnetrarer
80	
100	
112	
125	
140	
150	
160	
180	
200	
224	
250	
280	
300	
315	
355	
400	
450	
500	
560	
600	
630	
710	
800	
900	
1000	
1120	
1250	

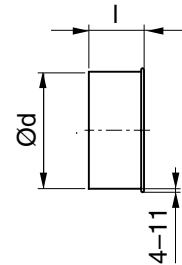
För mer detaljerad information om tekniska data och mått, se katalogsida för ILF.

Cirkulärt kanalsystem

ESNU, inloppsrör med nät



EPNF, inloppsrör med nät med muffmätt



Ød, nom	Konnetarer
80	
100	
112	
125	
140	
150	
160	
180	
200	
224	
250	
280	
300	
315	
355	
400	
450	
500	
560	
600	
630	
710	
800	
900	
1000	
1120	
1250	

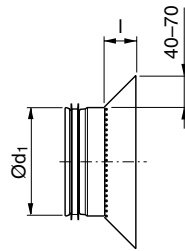
För mer detaljerad information om tekniska data och mått, se katalogsida för ESNU.

Ød nom	Konnetarer
80	
100	
112	
125	
140	
150	
160	
180	
200	
224	
250	
280	
300	
315	
355	
400	
450	
500	
560	
600	
630	
710	
800	
900	
1000	
1120	
1250	

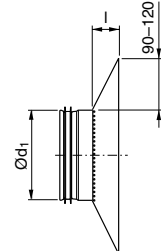
För mer detaljerad information om tekniska data och mått, se katalogsida för EPNF.

Cirkulärt kanalsystem

ILKNU 50, inloppsrör med nät och kona



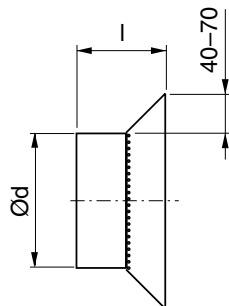
ILKNU 100, inloppsrör med nät och kona



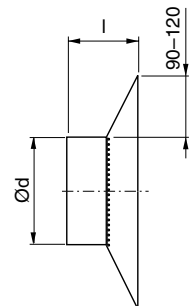
Ød, nom	Konntarar
80	För mer detaljerad information om tekniska data och mått, se katalogsida för ILKNU 50.
100	
125	
160	
200	
250	
315	
400	
500	
630	
800	

Ød, nom	Konntarar
80	För mer detaljerad information om tekniska data och mått, se katalogsida för ILKNU 100.
100	
125	
160	
200	
250	
315	
400	
500	
630	
800	

ILKNF 50, inloppsrör med nät och kona med muffmått



ILKNF 100, inloppsrör med nät och kona med muffmått

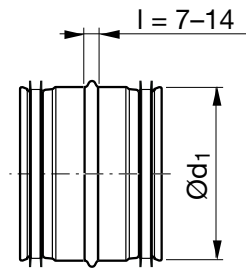


Ød, nom	Konntarar
100	För mer detaljerad information om tekniska data och mått, se katalogsida för ILKNF 50.
125	
160	
200	
250	
315	
400	
500	
630	
800	

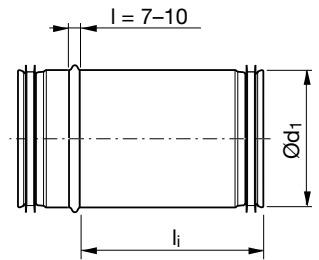
Ød, nom	Konntarar
100	För mer detaljerad information om tekniska data och mått, se katalogsida för ILKNF 100.
125	
160	
200	
250	
315	
400	
500	
630	
800	

Cirkulärt kanalsystem

NPU, nippel



SNPU, skjutnippel



Ød, nom	Konnetrarer
80	
100	
112	
125	
140	
150	
160	
180	
200	
224	
250	
280	
300	
315	
355	
400	
450	
500	
560	
600	
630	
710	
800	
900	
1000	
1120	
1250	

För mer detaljerad information om tekniska data och mått, se katalogsida för NPU.

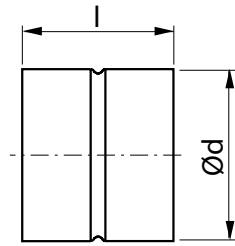
Ød, nom	Konnetrarer
80	
100	
112	
125	
140	
150	
160	
180	
200	
224	
250	
280	
300	
315	
355	
400	
450	
500	
560	
630	
800	
1000	
1250	

Alla dimensioner är tillgängliga i längderna 150 mm, 300 mm och 500 mm.

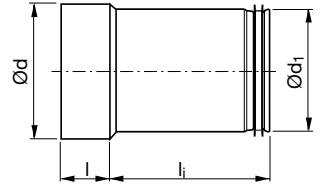
För mer detaljerad information om tekniska data och mått, se katalogsida för SNPU.

Cirkulärt kanalsystem

MF, muff



SMFU,skjutnippel muff



Ød nom	Konnetarer
80	
100	
112	
125	
140	
150	
160	
180	
200	
224	
250	
280	
300	
315	
355	
400	
450	
500	
560	
600	
630	
710	
800	
900	
1000	
1120	
1250	

För mer detaljerad information om tekniska data och mått, se katalogsida för MF.

Ød ₁ nom	l mm	Konnetarer
80		
100		
112		
125		
140		
150		
160		
180		
200		
224		
250		
280		
300		
315		
355		
400		
450		
500		
560		
630		
800		
1000		
1250		

150, 300 eller 500

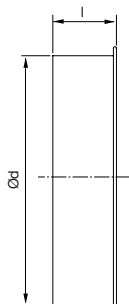
300 eller 500

500

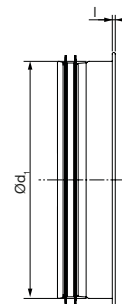
För mer detaljerad information om tekniska data och mått, se katalogsida för SMFU.

Cirkulärt kanalsystem

EPF, ändlock



ESU, ändlock



Ød nom	Konnetarer
80	
100	
112	
125	
140	
150	
160	
180	
200	
224	
250	
280	
300	
315	
355	
400	
450	
500	
560	
600	
630	
710	
800	
900	
1000	
1120	
1250	

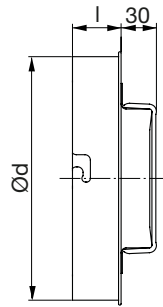
För mer detaljerad information om tekniska data och mått, se katalogsida för EPF.

Ød, nom	Konnetarer
80	
100	
112	
125	
140	
150	
160	
180	
200	
224	
250	
280	
300	
315	
355	
400	
450	
500	
560	
600	
630	
710	
800	
900	
1000	
1120	
1250	

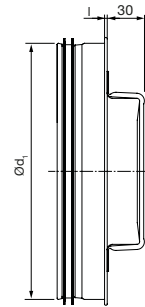
För mer detaljerad information om tekniska data och mått, se katalogsida för ESU.

Cirkulärt kanalsystem

EPFH, renslucka



ESHU, renslucka



Ød nom	Konntarar
80	
100	
112	
125	
140	
150	
160	
180	
200	
224	
250	
280	
300	
315	
355	
400	
450	
500	
630	

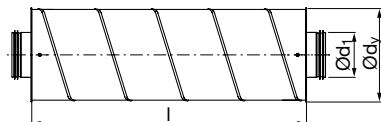
För mer detaljerad information om tekniska data och mått, se katalogsida för EPFH.

Ød, nom	Konntarar
80	
100	
112	
125	
140	
150	
160	
180	
200	
224	
250	
280	
300	
315	
355	
400	
450	
500	
630	

För mer detaljerad information om tekniska data och mått, se katalogsida för ESHU.

Cirkulärt kanalsystem

SLCU 50, cirkulär rak ljuddämpare



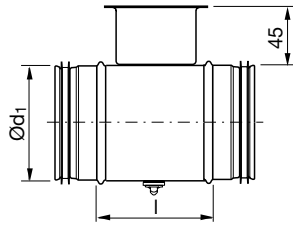
Ød ₁ nom	l			
	300	600	900	1200
80	•	•	•	•
100	•	•	•	•
125	•	•	•	•
160	•	•	•	•
200	•	•	•	•
250		•	•	•
315		•	•	•
400		•	•	•

Konnetrar: För mer detaljerad information om tekniska data och mått, se katalogsida för SLCU 50.

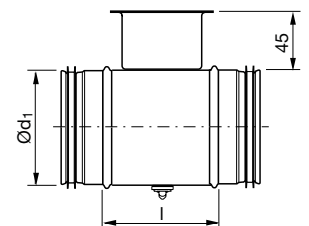
- Tillgängliga längder

Cirkulärt kanalsystem

DRU, injusteringspjäll



DSU, avstängningspjäll



Ød, nom	Konntarar
80	
100	
112	
125	
140	
150	
160	
180	
200	
224	
250	
280	
300	
315	
355	
400	
450	
500	
560	
600	
630	

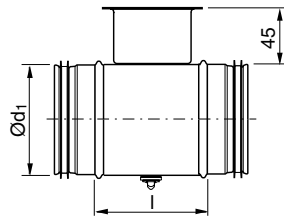
För mer detaljerad information om tekniska data och mått, se katalogsida för DRU.

Ød, nom	Konntarar
80	
100	
112	
125	
140	
150	
160	
180	
200	
224	
250	
280	
300	
315	
355	
400	
450	
500	
560	
600	
630	

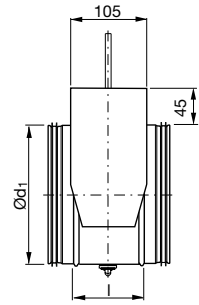
För mer detaljerad information om tekniska data och mått, se katalogsida för DSU.

Cirkulärt kanalsystem

DTU, avstängningsspjäll



DTHU, avstängningsspjäll med motorhylla



Ød, nom	Konntarar
80	
100	
112	
125	
140	
150	
160	
180	
200	
224	
250	
280	
300	
315	
355	
400	
450	
500	
560	
600	
630	

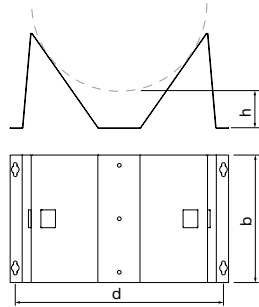
För mer detaljerad information om tekniska data och mått, se katalogsida för DTU.

Ød, nom	Konntarar
80	
100	
112	
125	
140	
150	
160	
180	
200	
224	
250	
280	
300	
315	
355	
400	
450	
500	
560	
600	
630	

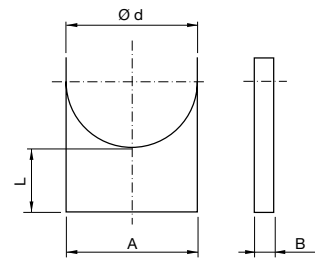
För mer detaljerad information om tekniska data och mått, se katalogsida för DTHU.

Kanalupphängningar

MDH, kanalstöd



DH, kanalstöd

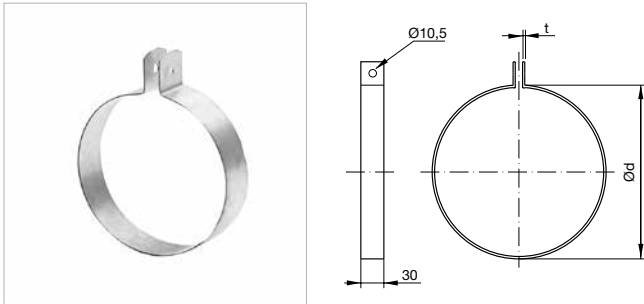


Ød nom	Kommentarer
100	
112	
125	
140	
150	
160	
180	
200	
224	
250	För mer detaljerad information om tekniska data och mått, se katalogsida för MDH.
280	
300	
315	
355	
400	
450	
500	
560	
600	
630	

Ød nom	Kommentarer
80	
100	
125	
160	
200	För mer detaljerad information om tekniska data och mått, se katalogsida för DH.
250	
315	
400	
500	
630	

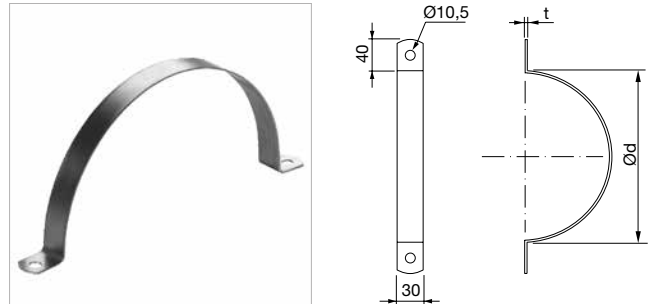
Kanalupphängningar

UV30, upphängningsbygel



Ød nom	Konntarar
80	För mer detaljerad information om tekniska data och mått, se katalogsida för UV30.
100	
125	
160	
200	
250	
315	
400	
500	
630	
800	
1000	
1250	

UVH30, upphängningsbygel



Ød nom	Konntarar
100	För mer detaljerad information om tekniska data och mått, se katalogsida för UVH30.
125	
160	
200	
250	
315	
400	
500	
630	
800	
1000	
1250	

Infästningar

Trycktät blindnit

Type	Comment
RH13	För mer detaljerad information om tekniska data och mått, se katalogsida för RG
RH22	
RH31	
RH33	

Öppen blindnit

Type	Comment
RE12	För mer detaljerad information om tekniska data och mått, se katalogsida för RK
RE13	
RE14	
RE22	
RE24	



Good Thinking

För oss på Lindab är goda tankar en filosofi som leder oss i allting vi gör. Vi har gjort det till vår uppgift att skapa ett hälsosamt inneklimat – och att förenkla byggandet av hållbara hus. Vi gör det genom att designa innovativa produkter och lösningar som är enkla att använda, såväl som att erbjuda effektiv tillgänglighet och logistik. Vi arbetar också för att minska vår klimatpåverkan. Det gör vi genom att utveckla metoder som gör att vi kan producera lösningar med minsta möjliga energiförbrukning. Vi använder stål i våra produkter. Stål är ett av få material som går att återvinna ett oändligt antal gånger utan att förlora sina egenskaper. Det innebär mindre koldioxidutsläpp och mindre energiförbrukning.

Vi förenklar byggandet