



Lindab **Fasadium**

Monteringsanvisning



Monteringsanvisning

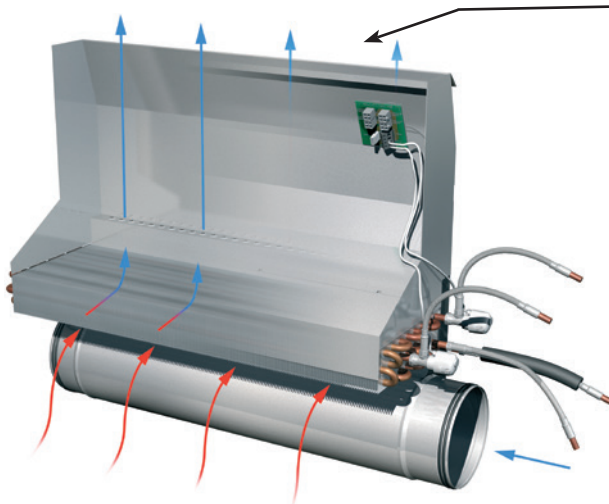
Fasadium



Innehåll	Sid
Montering	3-4
Slangar och kopplingar.....	5
Styr och regler	6-7
Standardsektioner	8-10

Monteringsanvisning

Fasadium



Storlek luftflöden

Ev Märke: Se skylt monterad på insidan av frontplåten samt på transportkartongen.

OBS! Vissa detaljer är tillagda för att förtydliga bilden.

Montage

Saker du som montör behöver få/ta reda på:

1. Bröstningshöjd.
2. Inklädnadens bänkskivas tjocklek.
3. Vilken typ av apparat. (Höjd, djup, längd, kanaldimension osv.).
4. Att väggen är tillräckligt kraftig för montage av apparat, rörstråk och inklädnad.
5. Är det några speciella omständigheter som kommer påverka montaget. Ex Inklädnad, krökta väggar el dyl.
6. Ritningar över apparaternas placeringar.

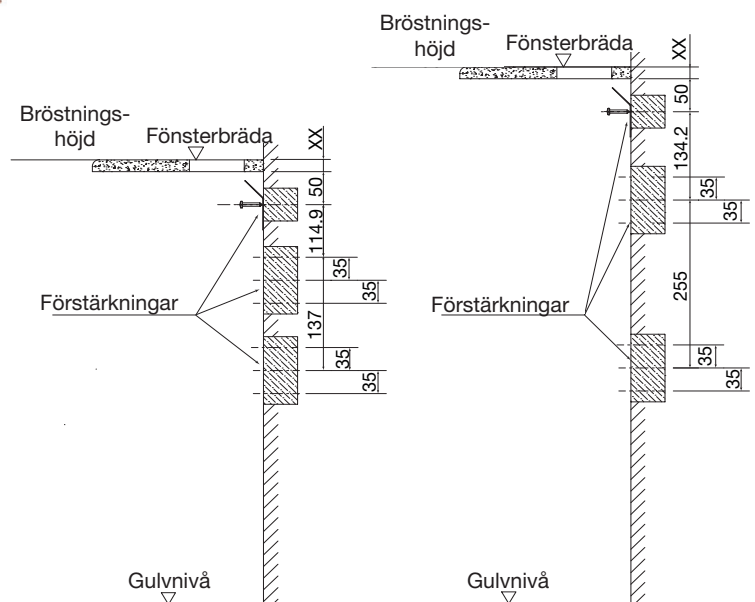


Fig. 1 Mått för förstärkning av vägg.

Apparat

1. Som standard gäller ett mått på 50-70mm under bänkskivans underkant där en markering av valfritt slag görs på de ställen apparater skall fästas. Var konsekvent på hela anläggningen. Undantag från måttet kan förekomma så ta reda på om några speciella krav ställs ex. från inklädnadsmontören. **OBS!** Apparaten bör ha minst 300mm utrymme från vägg till gavel på höger sida om apparaten för rörkonsol och inklädnadskonsol.
2. Skruva upp montageskenan (Se fig. 2) som medföljer leveransen som standard och är anpassad efter apparatens längd. I höjled skall skenans skruvhål passas efter den gjorda markeringen. I längsled skall skenans mittpunkt justeras enligt ritning, ex. mitt under ett fönster el dyl.
3. Häng upp apparaten på montageskenan. Kontrollera att den kom rätt i höjd- och längsled. Säkra den med 4st skruv i de för ändamålet avsedda "öronen" på sidorna av apparaten.

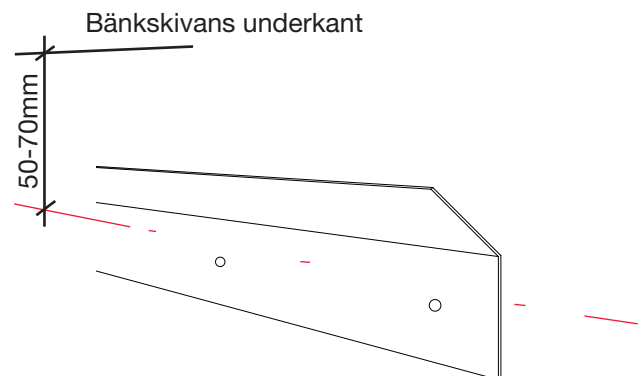


Fig. 2 Montageskena och märklinje.

Monteringsanvisning

Fasadium

Montage av stamrör med hjälp av Lindabs rörkonsol

- 160-170 mm (till översta skruvhålet) nedanför markeringen skall rörkonsolen placeras. Rörkonsolen måste sitta antingen tätt emot eller minst 200 mm åt höger från apparatens gavel räknat. (Se fig. 3).
- Rörkonsolen består av 3st större detaljer, en bockad plåt och två standard rörklämmor, detaljerna monteras ihop på plats med de två medföljande skruvarna. Rörkonsolerna fästes i vägg med 2st skruv (Medleveras ej). Maxavståndet mellan rörkonsolerna är 1800 mm för hårda kopparrör.

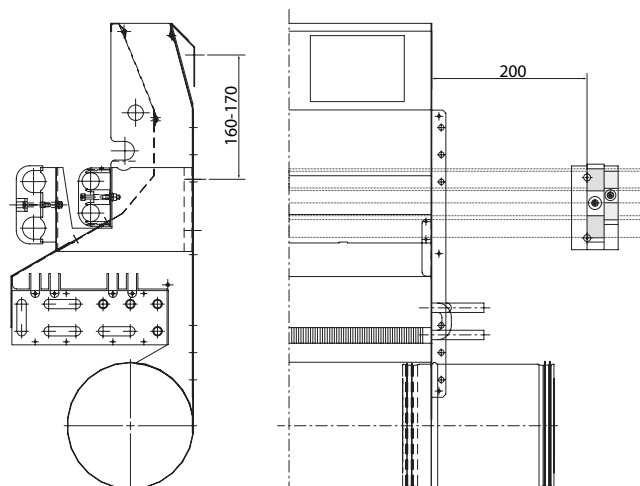


Fig. 3 Avstånd apparat till rörkonsol.

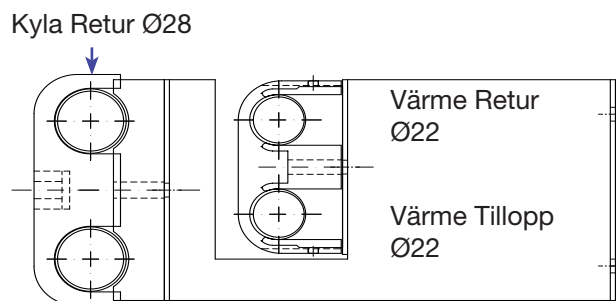
Förlängning av stamrör med hjälp av Lindabs rörkonsol

Av rörsystem:

- Börja med det nedersta röret (värme tillopp) fig. 4
- Koppla slang från batteri till T-koppling på stamrör, utan att låsa fast den.
- Forsättsedan, på samma sätt med
 - Kylla tillopp
 - värme retur
 - kyla retur
- Kontrollera att allt är korrekt: slang, T-koppling och rör.
- Lås fast T-kopplingen på plats.

OBS!

- Slangen får inte böjas till mindre radie än 40mm.
- Undvik att slangens högsta punkt hamnar högre än de översta rören.
- T-kopplingarnas Ø15-utstick får inte peka överrörens horisontallinje.



Kyla Tillopp Ø28

Fig 4



Vid varje apparattågs avslut skall Ø22 och Ø28mm rören förses med avslutningspaket med luftnippel. Kopparrören är 300mm långa och monteras i tågets sista T-koppling.

Monteringsanvisning

Fasadium

Batterityper för Fasadium

Fig. 5.1 Visar batteri Fasadium på apparatlängd $\leq 0,8$ m.

Fig. 5.2.1 Visar batteri Fasadium på apparatlängd $\geq 1,0$ m.

Fig. 5.2.2, 5.2.3 och 5.2.4 Visar utgått batterityper Fasadium på apparatlängd $\geq 1,0$ m.

A = Tillopp

B = Retur

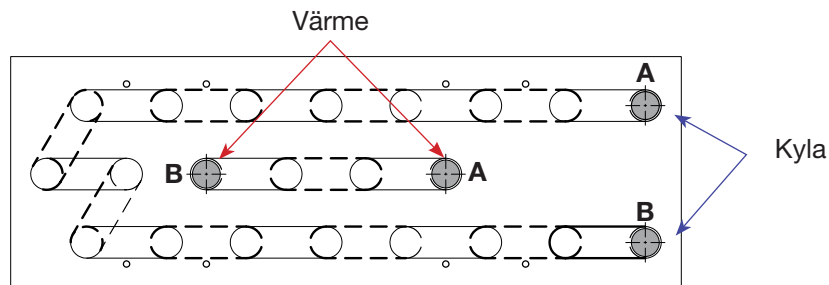
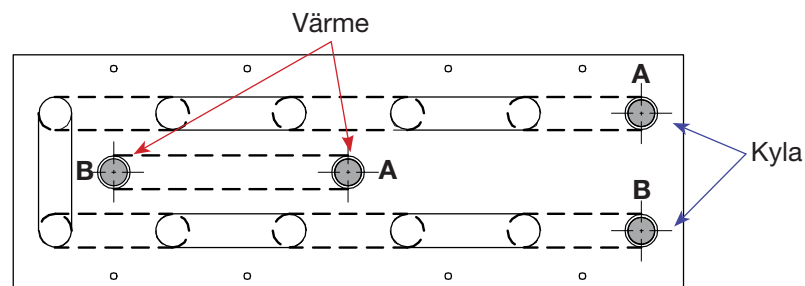


Fig. 5.1



Utgått Batterityper

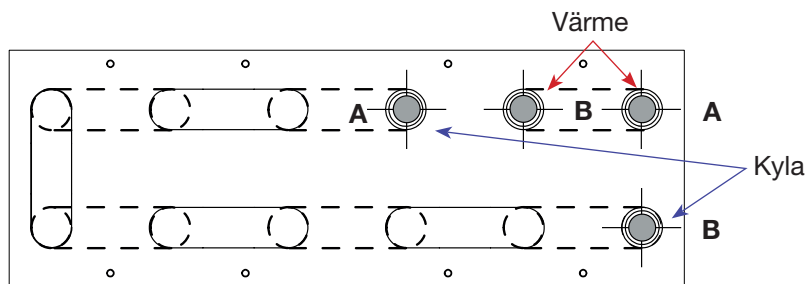


Fig. 5.2.2 Utgått 2014.

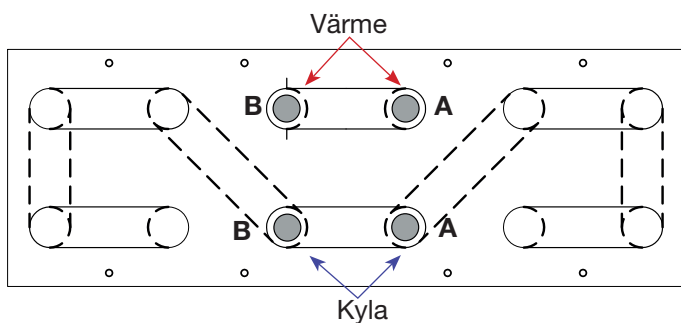


Fig. 5.2.3 Utgått 2009.

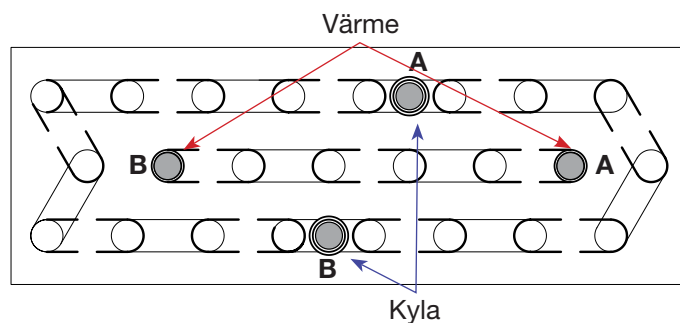


Fig. 5.2.3 Utgått 2007.

Montage av mellanliggande ventilationskanaler

Ventilationskanalerna kan behöva säkras med skruv. 2st borrhuv på Ø100-kanal, 3st borrhuv på Ø160-kanal och 4st borrhuv på Ø200-kanal. Se till att inte borra i gummitätningarna på nipplarna. Använd Lindabs godkända skruv för ventilationskanaler.

Monteringsanvisning

Fasadium

Styr

A. Rumsregulator
Regula Combi.



B. Regulakabel används mellan Regula Combi och Fasadiumapparaten. (säljs separat)



Kabel Beställningskod: 682515
Längd: 4,0 m.

C. Länkkabel används vid sammanlänkning av flera Fasadiumapparater. (säljs separat).
Kabel Beställningskod: 682511
Längd: 2,0 m

Efter att Fasadiumapparaterna är monterade och anslutna ansluts styrkablarna.

Regulakabel ansluts mellan Regula Combi och Fasadiumapparaten.

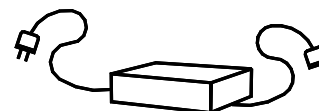
Länkkabeln är en fyrstiftskabel, som ger vidarematning av strömmatningen, värme-, och kylsignaler. Länkkabeln används för att sammankoppla flera fasadiumapparater i serie.

Anslutning mellan Regula Connect basic och de termiska ställdonen görs med den kabel som sitter på ställdonen vid leverans.

D. Länkskarvkabel behövs när C/C avståndet mellan fasadiumapparaterna överstiger 1,5m. (säljs separat).



Kabel Beställningskod: 682512/682513
Längd: 4,0 m / 6,0 m.



E. Transformator 35VA, max 8 enheter 105VA, max 25 enheter. (säljs separat).

Link till [Transformer](#)

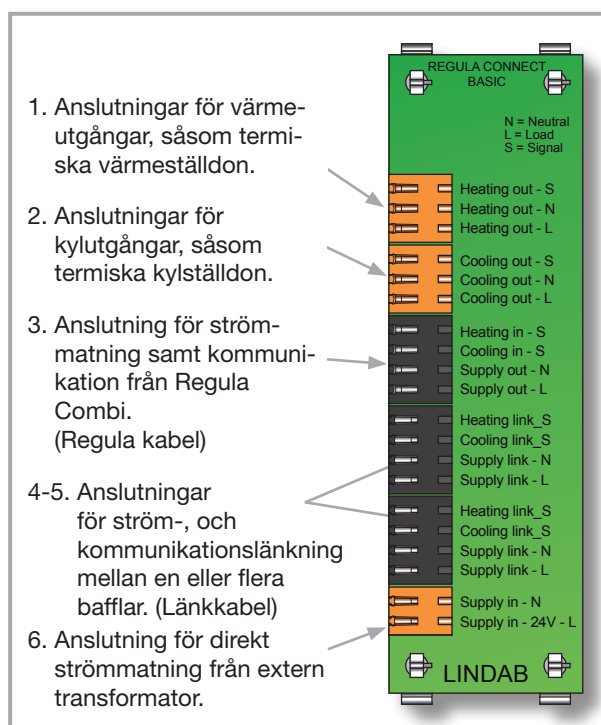
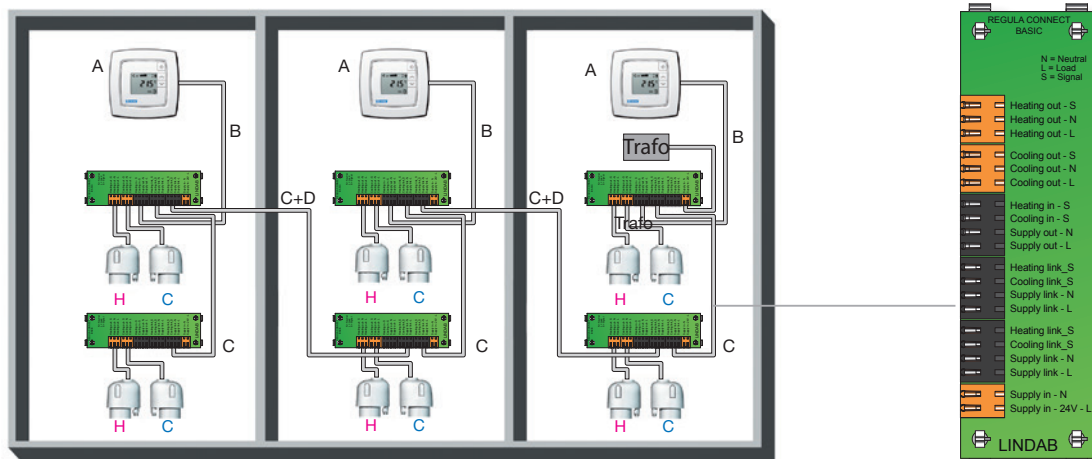


Bild 6. Connectkort.



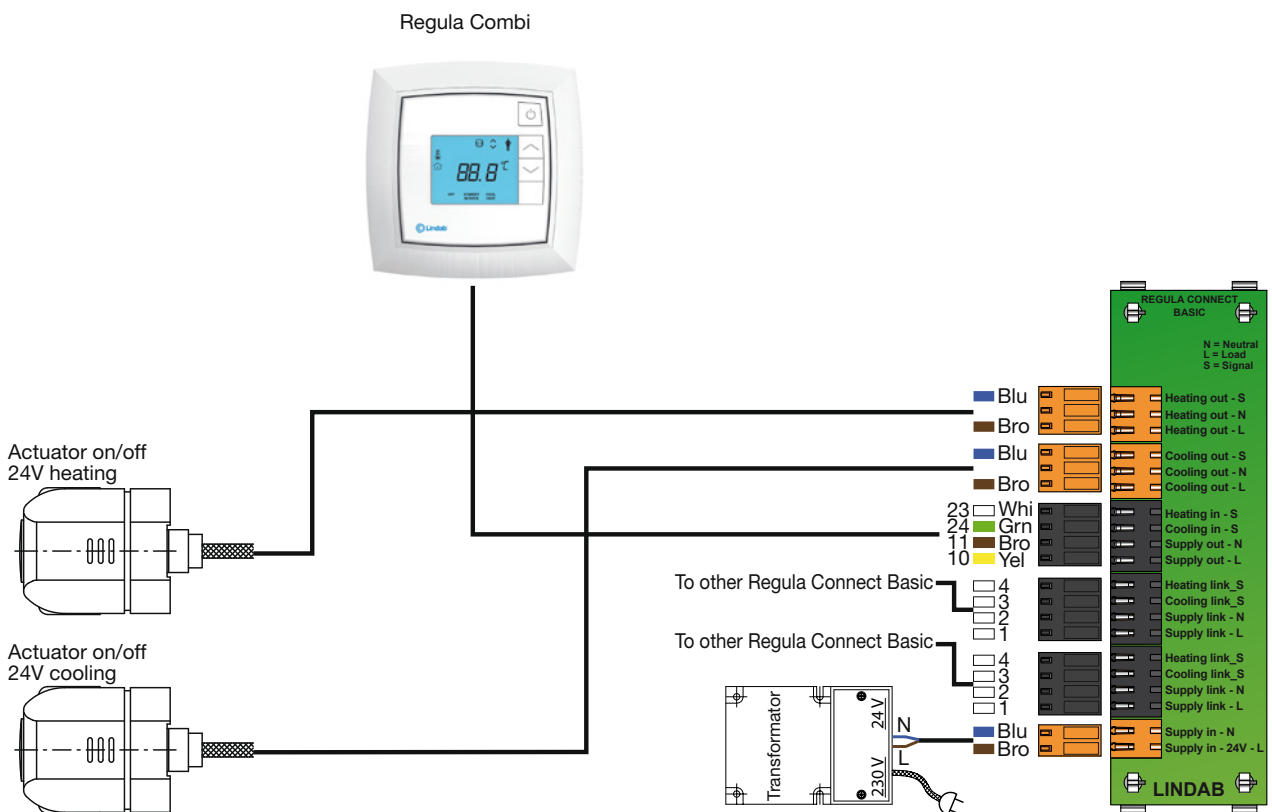
För bäst resultat, anslut Reglercentralen till den mittersta Fasadiumapparaten i en zon.

Monteringsanvisning

Fasadium

Regula Combi

Kopplingschema för att ansluta Fasadium till Regula Combi.



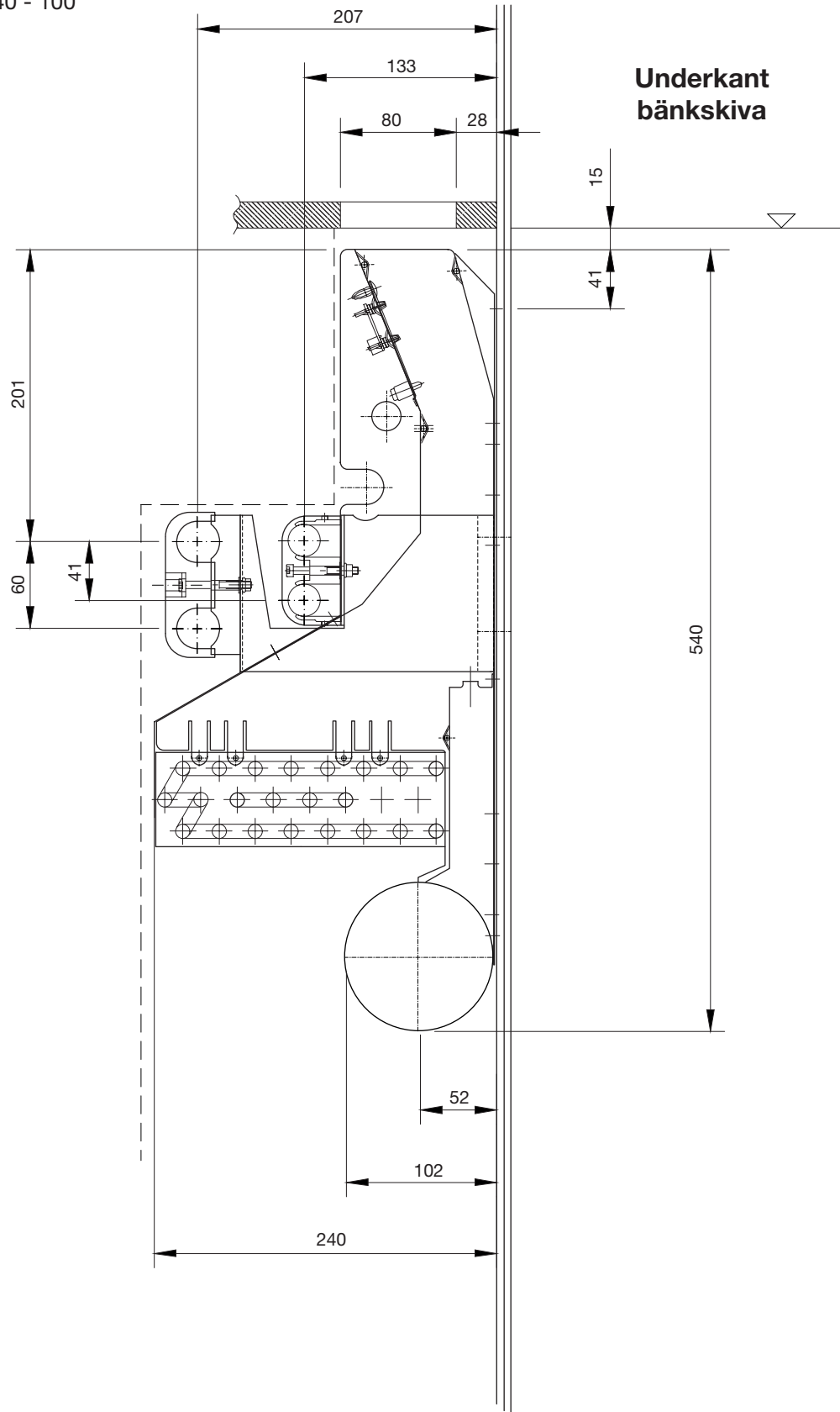
Anm. Termostatkabeln ansluts på skruvplint i Regula Combi.

Monteringsanvisning

Fasadium

Standardapparat med ventkanal Ø100 mm

Fasadium 700 - 540 - 100

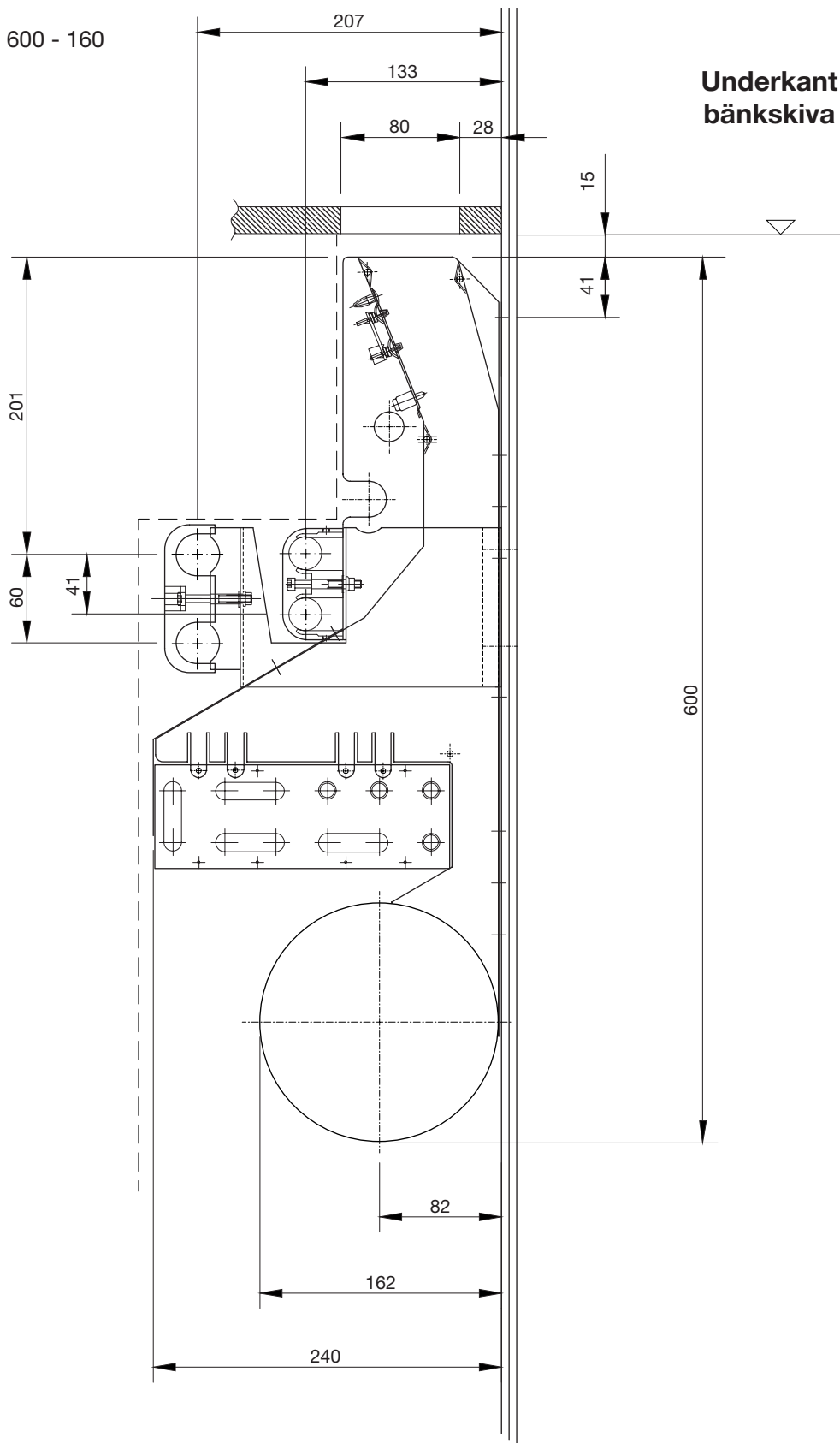


Monteringsanvisning

Fasadium

Standardapparat med vent kanal Ø160 mm

Fasadium 1000 - 600 - 160

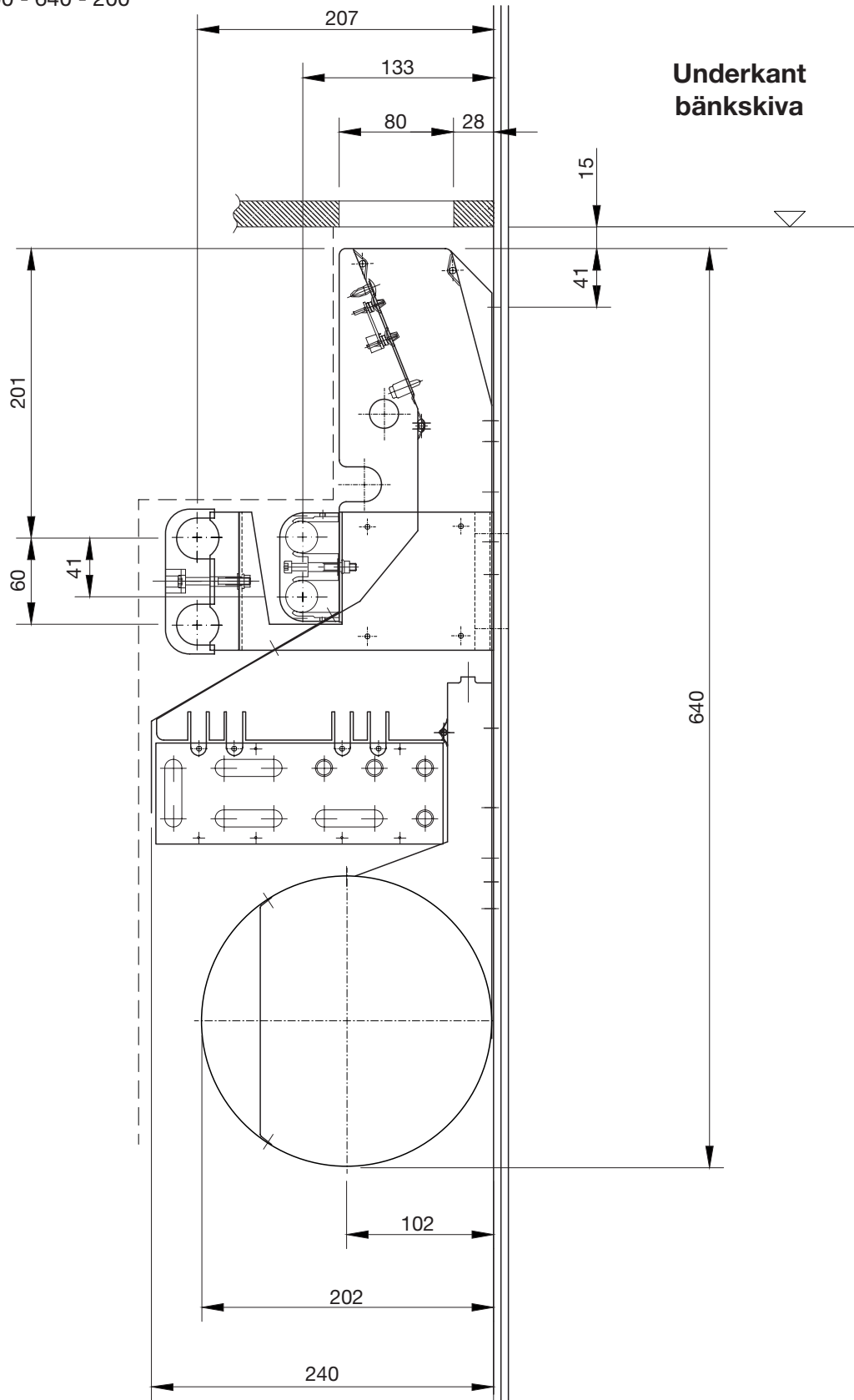


Monteringsanvisning

Fasadium

Standardapparat med vent kanal Ø200 mm

Fasadium 1500 - 640 - 200





De flesta av oss tillbringar större delen av tiden inomhus. Inomhusklimatet är avgörande för hur vi mår, hur mycket vi orkar och om vi håller oss friska.

Vi på Lindab har därför gjort till vår viktigaste uppgift att bidra till ett inomhusklimat som förbättrar människors liv. Det gör vi genom att utveckla energieffektiva ventilationslösningar och hållbara byggprodukter. Vi vill också bidra till ett bättre klimat för vår planet genom att arbeta på ett sätt som är hållbart för både människor och miljön.

[Lindab](#) | För ett bättre klimat