

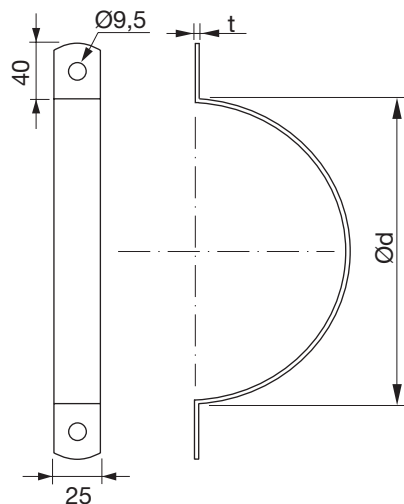


Хомут подвесной

UVH25



Размеры



Описание

На изолированных воздуховодах рекомендуется устанавливать подвесной хомут под слоем изоляции.

Внимание! Подвесные хомуты UVH продаются парами.

Ød Ном.	t мм	m кг
80	2,0	0,20
100	2,0	0,20
125	2,0	0,20
160	2,0	0,20
200	2,0	0,30
250	2,0	0,30
315	2,0	0,40
400	2,0	0,50
500	2,0	0,60
630	2,0	0,80
800	2,0	1,10
900	2,0	1,20
1000	2,0	1,30
1250	2,0	1,60

Пример для заказа

