



# Хомут подвесной

## UV25

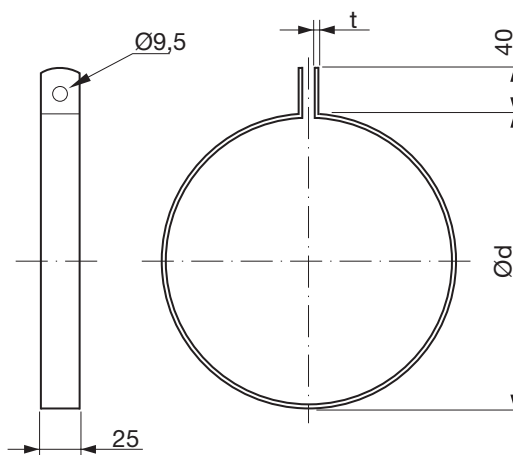
- 1
- 2
- 3
- 4
- 5
- 6
- 7
- 8
- 9
- 10
- 11
- 12
- 13
- 14
- 15
- 16
- 17
- 18



### Описание

На изолированных воздуховодах рекомендуется устанавливать подвесной хомут под слоем изоляции.

### Размеры



Ød Ном.	t мм	m кг
63	2,0	0,20
80	2,0	0,20
100	2,0	0,20
125	2,0	0,20
160	2,0	0,20
200	2,0	0,30
250	2,0	0,30
315	2,0	0,40
400	2,0	0,50
500	2,0	0,60
630	2,0	0,80
800	2,0	1,10
1000	2,0	1,30
1250	2,0	1,60

### Пример для заказа

