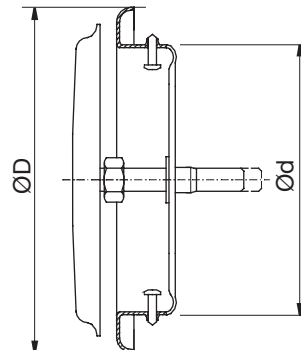


# Клапан

# TAV



## Размеры



| Шд<br>Ном. | ШД<br>мм | м<br>кг |
|------------|----------|---------|
| 80         | 100      | 0,12    |
| 100        | 120      | 0,19    |
| 125        | 150      | 0,26    |
| 160        | 190      | 0,39    |
| 200        | 230      | 0,53    |
| 250        | 270      | 0,70    |
| 315        | 330      | 0,90    |

## Описание

Клапан для притока и вытяжки. Разработан для естественной вентиляции. Может использоваться как наружный клапан. Крепится саморезами к воздуховоду.

## Материалы и покрытие:

### Материал.

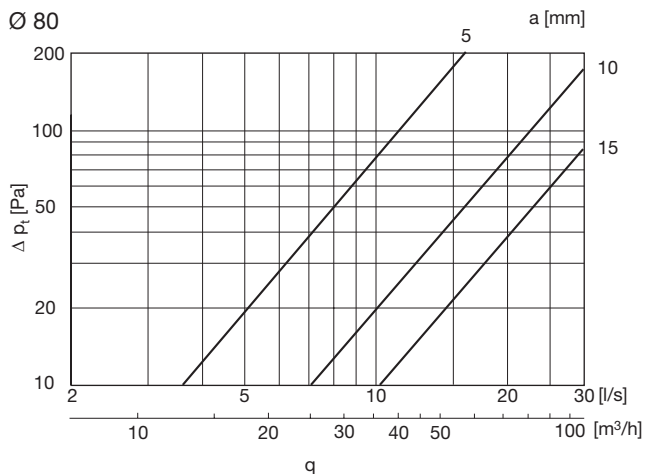
Оцинкованная сталь.

### Цвет

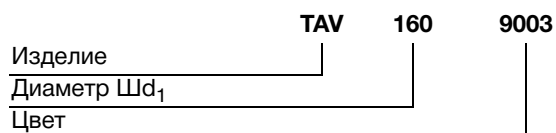
Белый RAL9010, степень блеска 70%, NCS S 0502 Y

## Технические данные

Расход воздуха,  $q$  [л/с] и [м³/ч], полное аэродинамическое сопротивление,  $\Delta p_t$  [Pa], приведены на графиках.

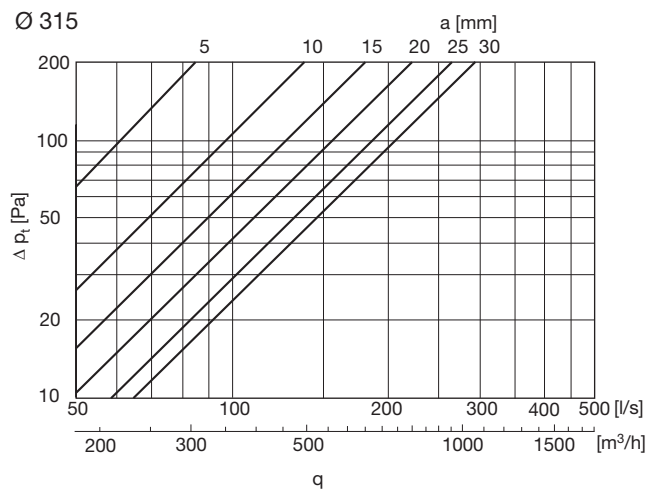
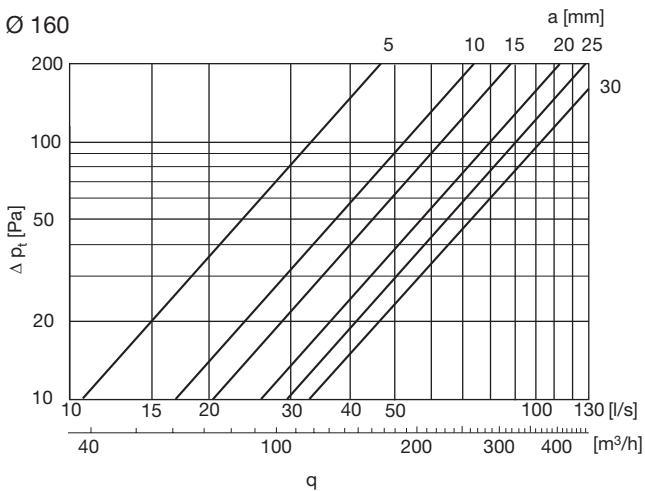
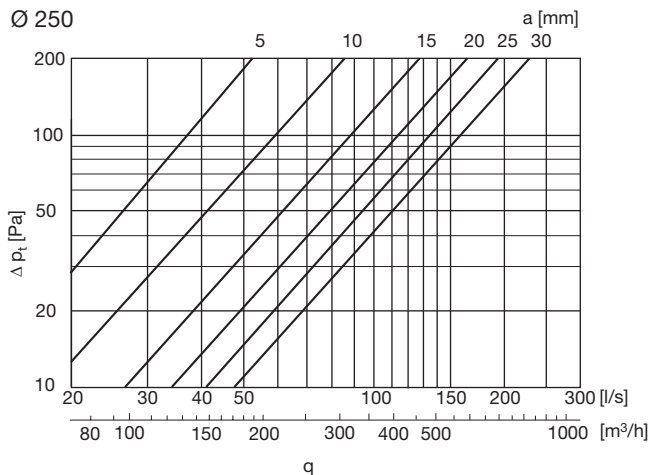
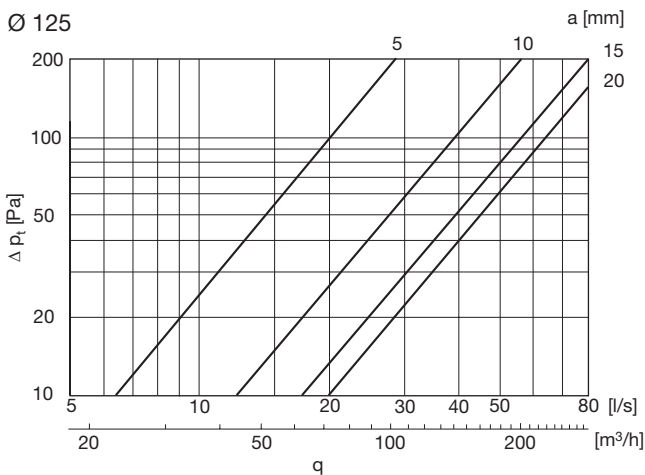
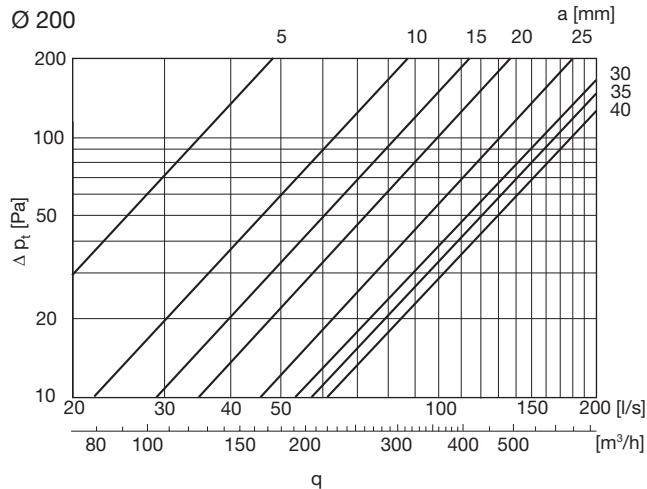
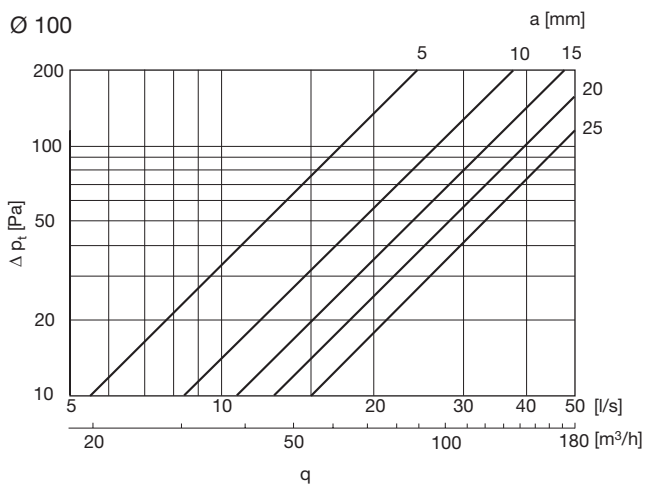


## Пример для заказа



# Клапан

# TAV



- 1
- 2
- 3
- 4
- 5
- 6
- 7
- 8
- 9
- 10
- 11
- 12
- 13
- 14
- 15
- 16
- 17
- 18