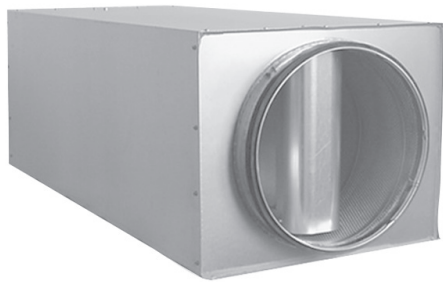


Tłumik okrągły prosty do niskiej zabudowy z kulisą LRBCB



Opis

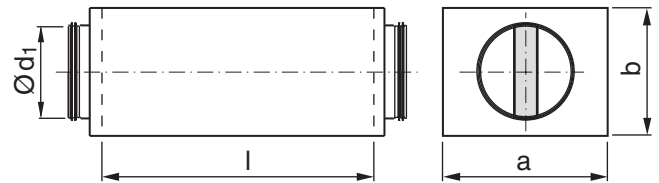
Tłumik z kulisą, przeznaczony do montażu w miejscach o niskiej wysokości zabudowy.

Przewód wewnętrzny wykonany z blachy perforowanej.

Powłoka z włókniny zapobiega oddzielaniu i rozprzestrzenianiu się materiału tłumiącego. Osiągana szczelność maksymalnie w klasie C.

Kulisą pokryta jest okładziną, dopuszczoną do czyszczenia przy pomocy plastikowych szczotek obrotowych.

Wymiary i dane dźwiękowe



Ød ₁ [nom] [mm]	l	a × b		T ³ umienie dB dla częstotliwości (Hz)								m [kg]
		63	125	250	500	1k	2k	4k	8k			
250	500	390	308	8	5	8	17	30	29	22	16	7,3
250	1000	390	308	10	7	12	28	46	53	38	24	14,2
315	500	453	372	5	5	7	15	28	19	14	14	10,6
315	1000	453	372	9	6	13	27	45	36	23	21	19,4
400	500	546	460	5	4	6	13	21	13	11	10	14,0
400	1000	546	460	6	5	10	22	39	25	17	15	24,3
500	600	700	600	5	4	9	17	17	12	10	9	24,1
500	1200	700	600	6	6	15	28	32	21	15	13	41,4
630	600	810	710	3	3	7	16	11	9	7	7	29,5
630	1200	810	710	5	5	13	26	24	15	11	10	50,4
800	600	980	880	2	2	6	12	9	7	5	5	38,4
800	1200	980	880	3	4	11	14	11	9	7	6	63,7

LindQST

Aby wybrać odpowiedni tłumik oraz zoptymalizować rozmiar i długość połączenia w celu uzyskania najlepszej wydajności, możesz skorzystać z naszego narzędzia online lindQST lub naszego bezpłatnego oprogramowania DIMsilencer do pobrania. Odwiedź www.lindQST.com.

Kod zamówienia

Produkt	LRBCB	d	l
LRBCB			
Wymiar po³czenia (Ød_{1nom})			
250 - 800 mm			
D³ugoœæ, mm (l_{nom})			
500, 1000, 1200 mm			

Przykład: LRBCB - 500 - 1200

Parametry techniczne

