

Kołnierz montażowy

FL

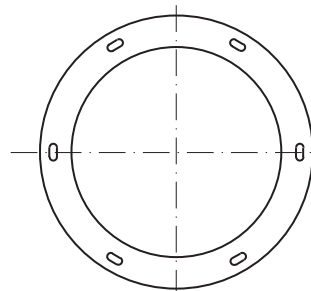
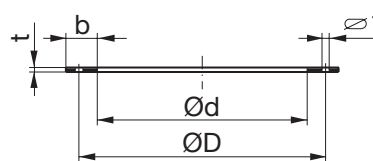


Opis

Ciężki kołnierz montażowy, wykonany z płaskownika galwanizowanego na gorąco. Pasuje zarówno do kanałów okrągłych zwijanych spiralnie, jak i kanałów ze szwem podłużnym. Otwory mocujące wykonane są w kształcie owalnym, co ułatwia montaż.

W wypadku dużych zamówień istnieje możliwość dostarczenia kołnierzy o średnicach i otworach nietypowych.

Wymiary



Montaż RJSM na krawędzi kanału lub mocowany jako kołnierz uszczelniający.

Przykładowe zamówienie

Produkt **FL**
Wymiary Ød **200**

1

2

3

4

5

6

7

8

9

10

11

12

13

14

15

16

17

18

Kołnierz montażowy

FL

Wymiary

Ød			ØD		f mm	Śruby zgodnie z DIN 601			b × t mm	m kg
nom mm	rzeczyw. mm	tolerancja mm	rzeczyw. mm	tolerancja mm		ilość szt.	dim	L mm		
80	82,5		108		7,0 × 16	4	M6	16	25 × 3	0,18
100	102	+1,0	129							0,22
112	114	-0,0	141							0,25
125	127		155							0,30
140	142	+1,5 -0,0	176	±1,0	7,0 × 16	6	M6	20	30 × 4	0,49
150	152		184							0,52
160	162		194							0,55
180	182		213							0,60
200	203		235							0,70
224	227		259							0,74
250	253		286							0,81
280	283		322							1,31
300	303	341	1,40							
315	319,5	356	1,47							
355	359,5	395	1,63							
400	404,5	+1,5 -0,0	438	±1,5	9,5 × 20	8	M8	20	35 × 5	1,80
450	454,5		487							2,02
500	505		541							2,35
560	565,5		605							2,81
600	605,5	644	3,00							
630	635,5	674	3,15							
710	716	751	3,54							
800	806,5	+2,0 -0,0	850	±1,5	11,5 × 24	16	M10	20	40 × 5	3,90
900	907		951							4,39
1000	1007,5		1052							4,89
1120	1128		1174							8,36
1250	1258	1311	9,32							
1400	1410	1465	10,4							
1500	1510	+2,0 -0,0	1565	±1,5	11,5 × 24	24	M10	25	50 × 6	11,1
1600	1610		1665							11,8