



# Przepustnica odcinająca z silownikiem

## DTBU



### Opis

#### Przepustnica odcinająca z silownikiem elektrycznym – LM 24 A-F lub LM 230 A-F

Składa się z przepustnicy DTU z silownikiem zasilanym napięciem 24 lub 230 V.

Silownik jest sterowany poprzez przelacznik jednobiegowy. Silownik ma zabezpieczenie przeciążeniowe i zatrzymuje się automatycznie przy osiągnięciu położenia skrajnego przepustnicy. Punkt zatrzymania może być płynnie dopasowywany. Pomimo prądowego zasilania, zablokowany silownik nie ulega uszkodzeniu.

W obudowie silownika znajduje się przycisk umożliwiający rozsprężenie silownika i napędzanej przepustnicy.

W wypadku instalacji zewnętrznych, silownik powinien być zabezpieczony przed promieniowaniem UV.

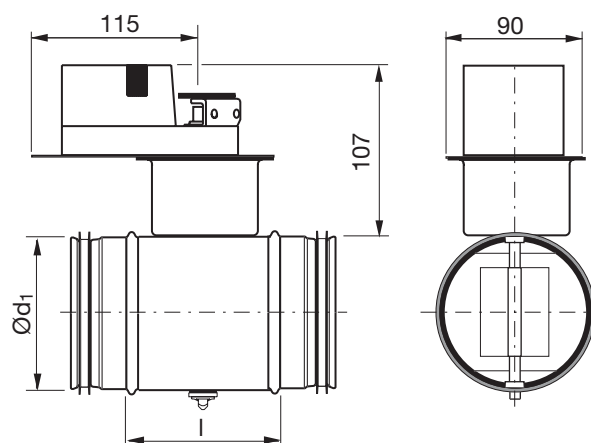
Silownik jest montowany w pewnym odstępnie od przepustnicy, co ułatwia izolację kanału wentylacyjnego.

Również przepustnice DRU i DSU mogą być zamówione z silownikiem.

Produkt posiada odpowiednie instrukcje montażu, pomiaru, regulacji i konserwacji.

Ø 80–315 spełniają wymagania ciśnienia w klasie C w pozycji zamkniętej.

### Wymiary



Ød <sub>1</sub> nom	l mm	m kg	Klasa szczelności w położeniu zamkniętym
80	100	1,00	4
100	100	1,08	4
125	100	1,23	4
160	100	1,44	4
200	100	1,74	4
250	100	2,22	4
315	100	2,84	4

### Przykładowe zamówienie

Produkt	DTBU	125	24	LMF
Typ				
Wymiar Ød <sub>1</sub>				
Napięcie				
Rodzaj silownika				

### Parametry techniczne silowników

	LM 24 A-F
Napięcie zasilające	AC 19,2–28,8 V, 50/60 Hz DC 19,2–28,8 V
Pobór mocy	1 W
Do doboru przewodów	2 VA
Podłączenie	Przewód 1 m, 3 x 0,75 mm <sup>2</sup> max. 95°, nastawiany 0–100%
Kąt obrotu	max. 95°, nastawiany 0–100%
Moment obrotowy przy napięciu nominalnym	min. 5 Nm
Kierunek obrotu	Przelacznik wyboru 0 ↻ lub 1 ↻
Wskaźnik położenia	Mechaniczny
Czas otwierania dla 95°	150 s
Poziom mocy akustycznej	max. 35 dB (A)
Klasa ochronności	III Napięcie bezpieczne - niskie
Kategoria ochronna obudowy	IP 54
Dopuszczalna temperatura otoczenia	-30 do +50°C
Wilgotność otoczenia	95 % wilg. wzgl.

	LM 230 A-F
Napięcie zasilające	AC 65–265 V, 50/60 Hz
Pobór mocy	1,5 W
Do doboru przewodów	4 VA
Podłączenie	Przewód 1 m, 3 x 0,75 mm <sup>2</sup> max. 95°, nastawiany 0–100%
Kąt obrotu	max. 95°, nastawiany 0–100%
Moment obrotowy przy napięciu nominalnym	min. 5 Nm
Kierunek obrotu	Przelacznik wyboru 0 ↻ lub 1 ↻
Wskaźnik położenia	Mechaniczny
Czas otwierania dla 95°	150 s
Poziom mocy akustycznej	max. 35 dB (A)
Klasa ochronności	II Pełna izolacja
Kategoria ochronna obudowy	IP 54
Dopuszczalna temperatura otoczenia	-30 do +50°C
Wilgotność otoczenia	95 % wilg. wzgl.

