



## Påstick

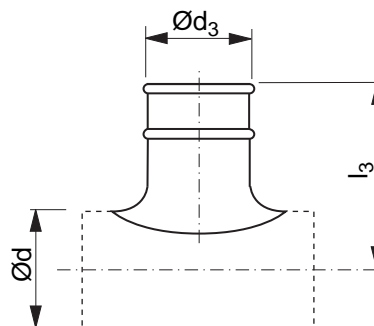
## PSTR



## Beskrivning

Påstick.

## Dimensioner



Ød nom	Ød <sub>3</sub> mm	t mm	l <sub>3</sub> mm	m kg
80	80	0,6	143	0,20
100	80	0,6	156	0,20
100	100	0,6	131	0,30
125	80	0,6	166	0,20
125	100	0,6	144	0,30
125	125	0,6	149	0,40
140	80	0,6	173	0,20
140	100	0,6	176	0,40
140	125	0,6	121	0,30
140	140	0,6	181	0,50
150	80	0,6	178	0,20
150	100	0,6	181	0,40
150	125	0,6	186	0,50
150	140	0,6	186	0,50
150	150	0,6	186	0,50
160	80	0,6	183	0,20
160	100	0,6	161	0,30
160	125	0,6	166	0,40
160	140	0,6	191	0,50
160	150	0,6	191	0,50
160	160	0,6	171	0,50
180	80	0,6	193	0,20
180	100	0,6	196	0,40
180	125	0,6	201	0,50
180	140	0,6	201	0,50
180	150	0,6	201	0,50
180	160	0,6	206	0,60
180	180	0,6	202	0,90
200	80	0,6	203	0,20
200	100	0,6	181	0,30
200	125	0,6	181	0,40
200	140	0,6	211	0,50

## Beställningsexempel

	<b>PSTR</b>	<b>400</b>	<b>160</b>
Produkt			
Dimension Ød			
Dimension Ød <sub>3</sub>			



## Påstick

## PSTR

Ød nom	Ød <sub>3</sub> mm	t mm	l <sub>3</sub> mm	m kg
200	150	0,6	211	0,50
200	160	0,6	191	0,50
200	180	0,6	212	0,90
200	200	0,6	212	1,00
224	80	0,6	215	0,20
224	100	0,6	218	0,40
224	125	0,6	223	0,50
224	140	0,6	223	0,50
224	150	0,6	223	0,50
224	160	0,6	228	0,60
224	180	0,6	224	0,80
224	200	0,6	224	0,80
224	224	0,6	224	1,00
250	80	0,6	228	0,30
250	100	0,6	206	0,40
250	125	0,6	211	0,40
250	140	0,6	236	0,50
250	150	0,6	236	0,50
250	160	0,6	241	0,60
250	180	0,6	237	0,90
250	200	0,6	237	0,90
250	224	0,6	237	1,20
250	250	0,6	257	1,30
300	80	0,6	201	0,20
300	100	0,6	201	0,20
300	125	0,6	201	0,30
300	140	0,6	201	0,40
300	150	0,6	201	0,40
300	160	0,6	201	0,40
300	180	0,6	197	0,60
300	200	0,6	197	0,60
300	224	0,6	197	0,70
300	250	0,6	197	0,80
315	80	0,6	261	0,30
315	100	0,6	264	0,40
315	125	0,6	244	0,40
315	140	0,6	269	0,50
315	150	0,6	269	0,50
315	160	0,6	273	0,50
315	180	0,6	273	0,90
315	200	0,6	269	0,90
315	224	0,6	269	0,90
315	250	0,6	289	1,10
315	300	0,6	259	1,50
315	315	0,6	283	1,90
350	100	0,6	226	0,30
350	125	0,6	226	0,30
350	140	0,6	226	0,40

Ød nom	Ød <sub>3</sub> mm	t mm	l <sub>3</sub> mm	m kg
350	150	0,6	226	0,40
350	160	0,6	226	0,40
350	180	0,6	222	0,60
350	200	0,6	222	0,70
350	224	0,6	222	0,70
350	250	0,6	222	0,80
350	300	0,6	216	0,90
350	315	0,6	216	1,10
350	350	0,6	216	1,60
400	125	0,6	311	0,40
400	140	0,6	251	0,30
400	150	0,6	311	0,40
400	160	0,6	316	0,50
400	180	0,6	247	0,40
400	200	0,6	312	0,90
400	224	0,6	312	0,90
400	250	0,6	332	1,10
400	300	0,6	301	1,10
400	315	0,6	326	1,60
400	350	0,6	326	1,90
400	400	0,7	321	2,40
450	100	0,6	331	0,40
450	125	0,6	336	0,50
450	140	0,6	276	0,40
450	150	0,6	336	0,40
450	160	0,6	341	0,50
450	180	0,6	272	0,40
450	200	0,6	337	0,90
450	224	0,6	337	0,90
450	250	0,6	357	1,10
450	300	0,6	266	1,00
450	315	0,6	351	1,50
450	400	0,7	371	2,30
450	450	0,7	266	1,40
500	100	0,6	356	0,40
500	125	0,6	361	0,50
500	140	0,6	301	0,30
500	150	0,6	361	0,40
500	160	0,6	366	0,50
500	180	0,6	297	0,50
500	200	0,6	362	0,90
500	224	0,6	322	0,70
500	250	0,6	382	1,10
500	300	0,6	291	0,90
500	315	0,6	376	1,50
500	350	0,7	291	1,70
500	400	0,7	396	2,30
500	450	0,7	291	1,50



## Påstick

## PSTR

Ød nom	Ød <sub>3</sub> mm	t mm	l <sub>3</sub> mm	m kg
500	500	0,7	291	1,70
560	250	0,7	412	1,50
560	300	0,7	321	1,30
560	315	0,7	406	1,90
560	350	0,7	381	2,00
560	400	0,9	426	3,10
560	450	0,9	321	2,70
560	500	0,9	321	3,10
560	560	0,9	321	5,70
600	300	0,7	341	1,40
600	315	0,7	426	1,90
600	350	0,7	341	1,70
600	400	0,9	446	3,10
600	450	0,9	341	2,70
600	500	0,9	341	3,30
600	560	0,9	341	5,80
600	600	0,9	341	6,30
630	315	0,7	441	2,10
630	350	0,7	356	1,80
630	400	0,9	461	3,30
630	450	0,9	356	2,80
630	500	0,9	356	3,50
630	560	0,9	356	5,90
630	600	0,9	356	6,40
630	630	0,9	356	6,80
650	350	0,7	366	1,90
650	400	0,9	366	2,60
650	450	0,9	366	2,90
650	500	0,9	366	3,60
650	560	0,9	366	6,00
650	600	0,9	366	6,50
650	630	0,9	366	6,90
650	650	0,9	366	7,20
710	400	0,9	396	3,00
710	450	0,9	396	3,10
710	500	0,9	396	3,80
710	560	0,9	396	6,10
710	600	0,9	396	6,70
710	630	0,9	396	7,10
710	650	0,9	396	7,40
710	710	0,9	396	8,50
750	450	0,9	416	3,20
750	500	0,9	416	3,80
750	560	0,9	416	6,20
750	600	0,9	416	6,70
750	630	0,9	416	7,10
750	650	0,9	416	7,40
750	710	0,9	416	8,60

Ød nom	Ød <sub>3</sub> mm	t mm	l <sub>3</sub> mm	m kg
750	750	0,9	416	9,00
800	500	0,9	441	3,80
800	560	0,9	441	6,30
800	630	0,9	441	7,30
800	650	0,9	441	7,70
800	710	0,9	441	8,70
800	750	0,9	441	9,20
800	800	0,9	441	10,1
900	560	0,9	491	6,60
900	600	0,9	491	7,20
900	630	0,9	491	7,60
900	650	0,9	491	8,00
900	710	0,9	491	9,10
900	750	0,9	491	9,70
900	800	0,9	491	10,6
900	900	0,9	491	12,2

\* Försedd med fläns FL.

1

2

3

4

5

6

7

8

9

10

11

12

13

14

15

16

17

18