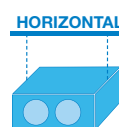


Modulo di recupero del calore

PAC



Applicazioni

Modulo di recupero di calore in abbinamento a unità di ventilazione mod. CUBO, VCPA-EC, VCPR-EC per impianti di VMC collettiva.

Descrizione

Modulo di recupero di calore, ad altissimo rendimento, senza ventilatori. L'unità è equipaggiata con scambiatore in controcorrente ad alta efficienza in polipropilene per PAC 1 e 2, in alluminio per PAC 3 e 4, che garantisce altissime efficienze (>90%) nel recupero del calore sensibile.

Struttura

Cassa autoportante in Aluzinc®.

Installazione

PAC è progettato per essere all'interno di edifici residenziali con temperatura ambiente compresa tra 0° e 45°. L'unità viene montata orizzontalmente con ispezione sul lato inferiore.

Modelli

PAC 1: 100 m³/h

PAC 2: 200 m³/h

PAC 3: 320 m³/h

PAC 4: 510 m³/h

Filtri (EN 779)

PAC 1 e 2

Aria di estrazione/rinnovo: classe ePM10 50% (G4) / ePM1 70% (F7)

PAC 3 e 4

Aria di estrazione/rinnovo: classe ePM10 50% (M5) / ePM1 70%(F7)

Accessori

Installazione

- kit di 4 raccordi con guarnizione (**RING**).
- sifone standard (**SIPH**).
- sifone ribassato (**SIPH-R**).

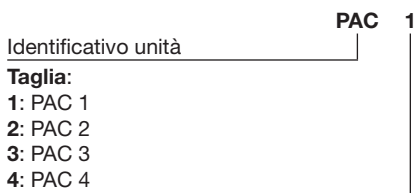
Su richiesta

Versione con scambiatore di calore entalpico.

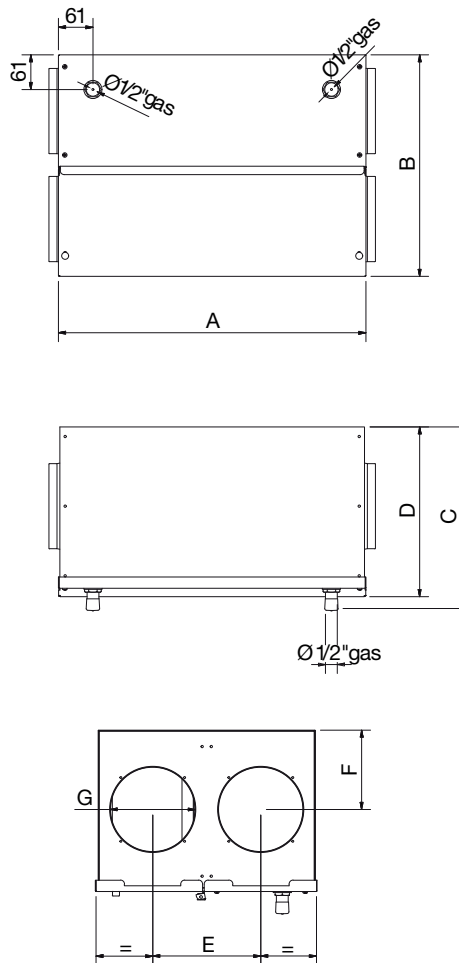
Modulo di recupero del calore

PAC

Esempio d'ordine



Dimensioni



Modello	A mm	B mm	C mm	D mm	E mm	F mm	G mm	I mm	L mm	Peso kg
PAC 1	545	393	205	184	192	80	125	61	61	23
PAC 2	545	393	322	301	192	140	150	61	61	30
PAC 3	1040	750	345	300	458	150	200	127	170,5	47
PAC 4	1240	900	395	350	518	175	250	127	200	63

- 8.1
- 8.2
- 8.3
- 8.4
- 8.5
- 8.6
- 8.7
- 8.8
- 8.9
- 8.10
- 8.11

Modulo di recupero del calore

PAC

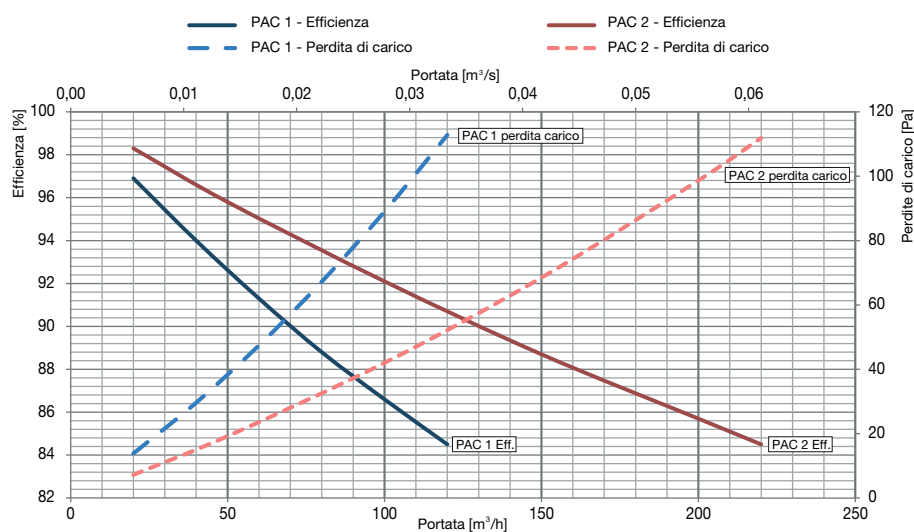
Prestazioni (UNI EN 13141-7)

L'unità deve essere canalizzata: se ne autorizza l'utilizzo solo all'interno della curva rappresentata. Le prestazioni dichiarate sono garantite esclusivamente con i filtri originali a bassa perdita di carico.

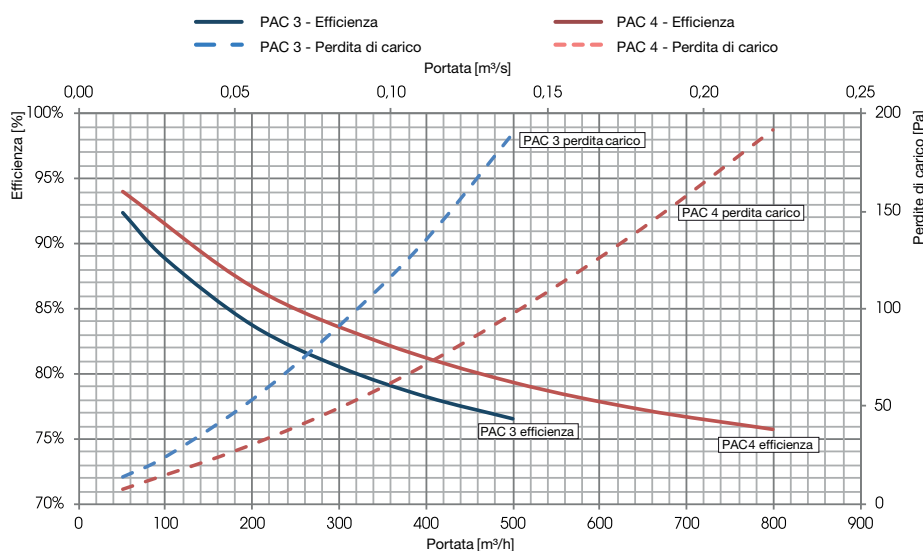
Efficienza di recupero del calore sensibile e latente

Valori riferiti alle seguenti condizioni (UNI EN 13141-7): T_{bs} aria esterna 7°C; U.R. esterna 72%; T_{bs} ambiente 20°C; U.R. ambiente 28%

PAC 1 / PAC 2



PAC 3 / PAC 4

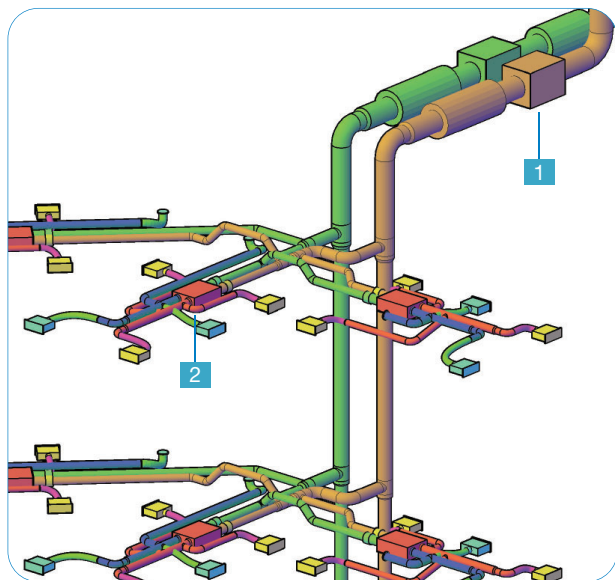


Modulo di recupero del calore

PAC

Schema VMC collettiva

Recupero di calore autonomo e ventilatori centralizzati.



1

L'aria, in mandata e in ripresa, è gestita da unità ventilanti centralizzate (ad esempio ventilatori cassonati Lindab mod. CUBO, VCPA-EC, VCPR-EC) installate in copertura o in seminterrato.

2

Gli scambiatori di calore sono invece posizionati nella singola abitazione, massimizzando il recupero di calore e l'efficienza energetica.

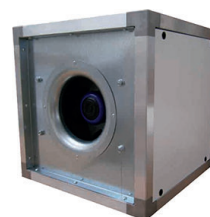
La tenuta aeraulica di tale sistema è garantita dalla guarnizione a doppio labbro LindabSafe in EPDM che consente la giunzione dei componenti del sistema e il montaggio rapido dell'impianto. LindabSafe è certificato Eurovent per classe di tenuta D.

Unità ventilanti centralizzate

Vedere catalogo "Air Movement - catalogo ventilazione 2020".

CUBO

Ventilatore cassonato EC con controllo elettronico della velocità. La serie è costituita da 10 taglie da 400 a 16.000 m³/h.



VCPA-EC

Ventilatore cassonato direttamente accoppiato, con girante pale avanti, dotato di driver elettronico a bordo per la regolazione della macchina. La serie VCPA-EC è costituita da 4 taglie.



VCPR-EC

Ventilatore cassonato direttamente accoppiato, con girante a pale rovesce, dotato di driver elettronico a bordo per la regolazione della macchina. La serie VCPR-EC è costituita da 4 taglie.



8.1

8.2

8.3

8.4

8.5

8.6

8.7

8.8

8.9

8.10

8.11