

Csatlakozó doboz

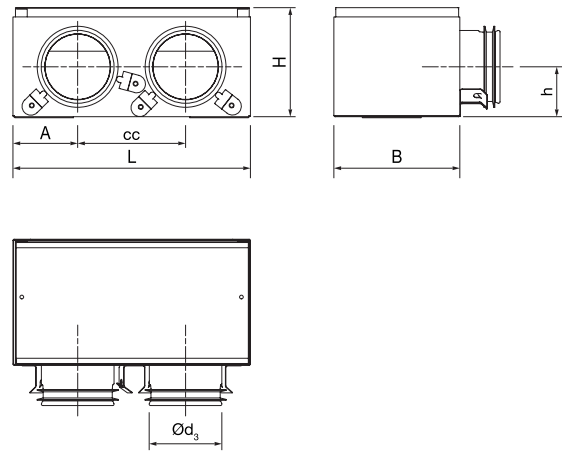
PGWU



Leírás

Alkalmazható befűjt és elszívott levegőhöz egyaránt. AL30C rács fogadására SKG szabályozóval
A csatlakozó doboz falba építhető, de elhelyezhető másbol is. Beépítésnél teleszkóposan állítható a magassága. Mindegyik típus Lindab Safe tömítőgyűrűvel készül SR spirálkorcolt, fél-flexibilis vagy flexibilis légcsatorna csatlakoztatásához. Az LFPE 76/90 méretű légcsatornát az O80 méretű csonkkal rendelkező InDomo osztókhöz és csatlakozó dobozokhoz csatlakoztassa a biztonsági kapcsokkal ellátott RCFU 80/76 átmeneti idommal. Az O76 méretű csonkkal rendelkező dobozokra az LFPE 76/90 méretű félflexibilis légcsatorna közvetlenül csatlakoztatható. Az SR spirálkorcolt légcsatorna csatlakoztatására nem alkalmas!
A diagramon látható nyomásesés AL30C ráccsal és SKG szabályozóval (nyitott állásban) felszerelt dobozra vonatkozik.

Méretetek



Ød ₁ névl	Ød ₃ névl	Típus	L mm	B mm	H mm	h mm	cc mm	A mm	m kg	
2010	63	2	203	107	85-110	43	92	56	0,50	
3010	63	3	303	107	85-110	43	89	63	0,70	
2010	*	76	1	203	107	105-130	53	-	102	0,56
2010	76	2	203	107	105-130	53	95	55	0,59	
3010	76	1	303	107	105-130	53	-	152	0,75	
3010	76	2	303	107	105-130	53	126	89	0,78	
2010	80	1	203	107	105-130	53	-	102	0,56	
3010	80	1	303	107	105-130	53	-	152	0,75	
3010	80	2	303	107	105-130	53	126	89	0,78	

Rendelési minta

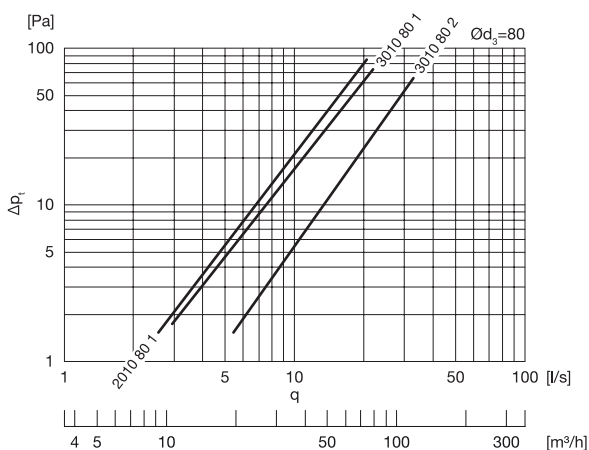
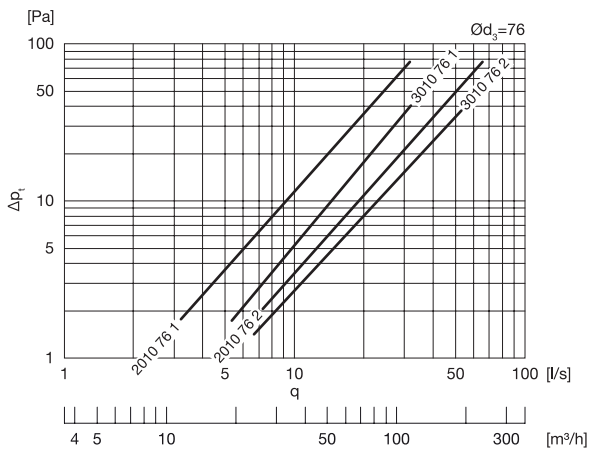
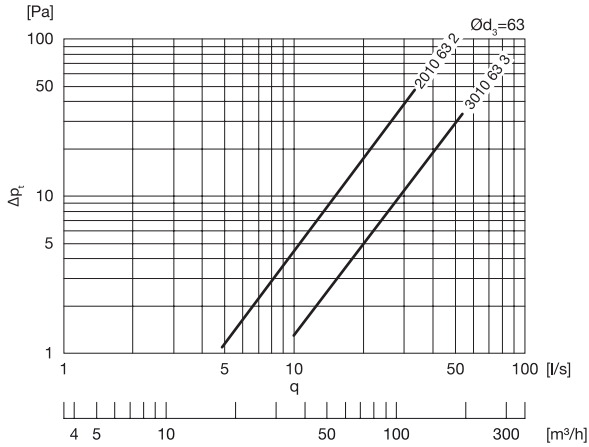
	PGWU	2010	63	2
Termék				
Méret Ød				
Méret Ød ₃				
Típus				

Csatlakozó doboz

PGWU

Műszaki adatok

Befűvés



Elszívás

