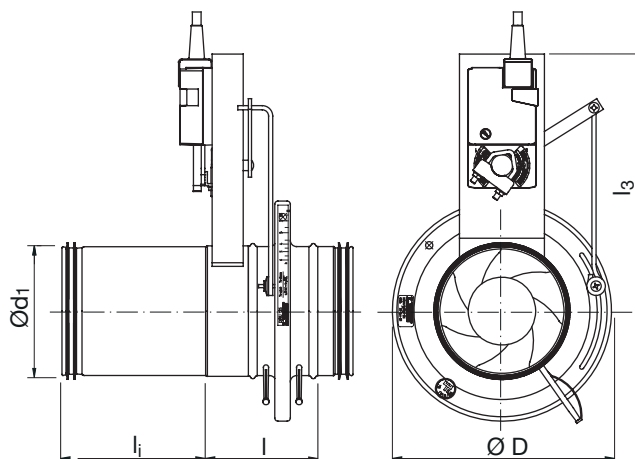


Szabályozó áramlásmérővel

DIRBU



Méretetek



Leírás

A motoros DIRBU szabályozó mérőcsonkokkal olyan rendszerekben alkalmazható, ahol két különböző térfogatáram beállítására van szükség. Pl. konferenciaterem vagy közösségi tér rendszerei.

Megfelel a "C" tömörségi osztálynak. DIRBU alkalmazása célszerű, ha két térfogatáram beállítása szükséges.

A maximum és minimum térfogatáram beállítható a nyomásmérő csonkokon mért értékek segítségével és rögzíthető a két végállás a motoron.

Szerelési, mérési, beszabályozási és karbantartási útmutató elérhető a termékhez.

Ø100–315 megfelel az "A" nyomásosztálynak zárt állapotban.

Tisztítás

A szabályozó kinyitásával, megközelíthető a légcsonorna egy irányból. Tisztítás után a szabályozót vissza kell állítani eredeti állapotba.

Beépítés

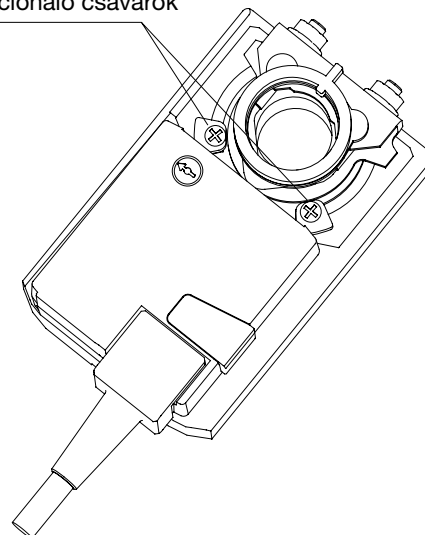
A pontos térfogatáram méréshez szükséges egyenes szakaszok hossza a 170. oldalon és a termékhez csatolt kártyán megtalálható.

Ød ₁ névl	ØD névl	l mm	l ₁ mm	l ₃ mm	m kg
100	163	94	130	235	1,65
100	163	94	130	235	1,65
125	210	103	130	249	2,05
125	210	103	130	249	2,05
150	230	100	130	262	2,25
150	230	100	130	262	2,25
160	230	100	130	268	2,25
160	230	100	130	268	2,25
200	285	102	130	289	3,15
200	285	102	130	289	3,15
250	333	123	185	315	4,05
250	333	123	185	315	4,05
300	406	123	185	341	4,65
300	406	123	185	341	4,65
315	406	123	185	350	5,05
315	406	123	185	350	5,05

Rendelési minta

	DIRBU	160	24	NM
Termék				
Méret Ød ₁				
Feszültség				
Motor típus				

Pozicionáló csavarok

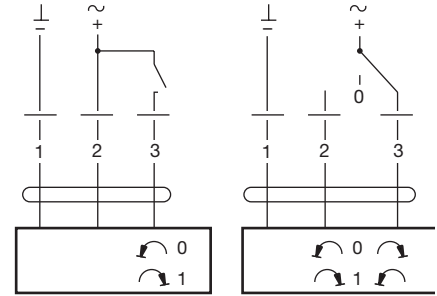


Szabályozó áramlásmérővel

DIRBU

Motorok műszaki adatai

	LM 24 A	LM 230 A
Áramellátás.....	AC 19,2–28,8 V, 50/60 Hz DC 19,2–28,8 V	AC 85–265 V, 50/60 Hz
Energiafogyasztás	1 W	1,5 W
Vezeték méretezéshez	2 VA	4 VA
Csatlakozás	1 m kábel, 3×0,75 mm ²	1 m kábel, 3×0,75 mm ²
Elfordulási szög	Max. 95°, állítható 0-100%	Max. 95°, állítható 0-100%
Nyomaték üzemi feszültségnél..	Min. 5 Nm	Min. 5 Nm
Forgásirány.....	Választható 0 ↺ vagy 1 ↻	Választható 0 ↺ vagy 1 ↻
Pozíció kijelzés	Mechanikus	Mechanikus
95°-os elfordulás időtartama	150 s	150 s
Hangteljesítményszint	Max. 35 dB (A)	Max. 35 dB (A)
Érintésvédelmi osztály	III extra-alacsony feszültség	II biztonsági szigetelés
Érintésvédelem típusa	IP 54	IP 54
Megengedett hőmérséklet	-30-tól +50°C-ig	-30-tól +50°C-ig
Megengedett páratartalom.....	95 % RF	95 % RF



1
2
3
4
5
6
7
8
9
10
11
12
13
14
15
16
17
18

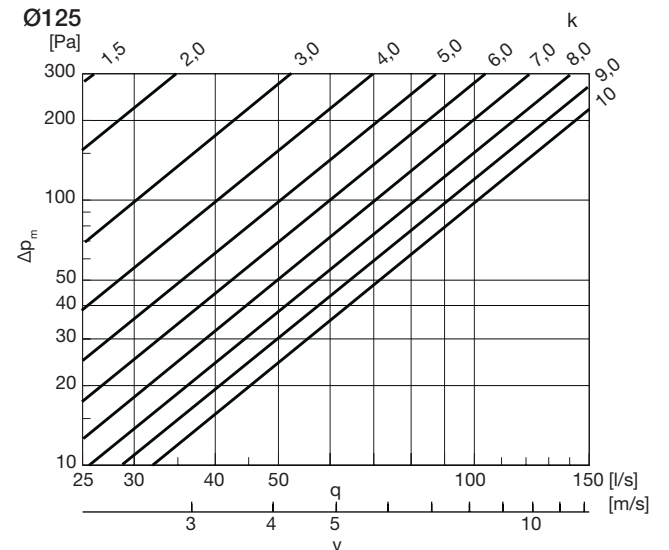
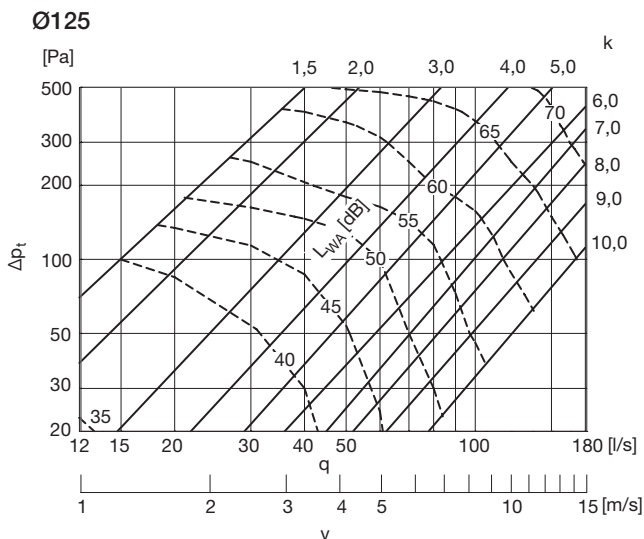
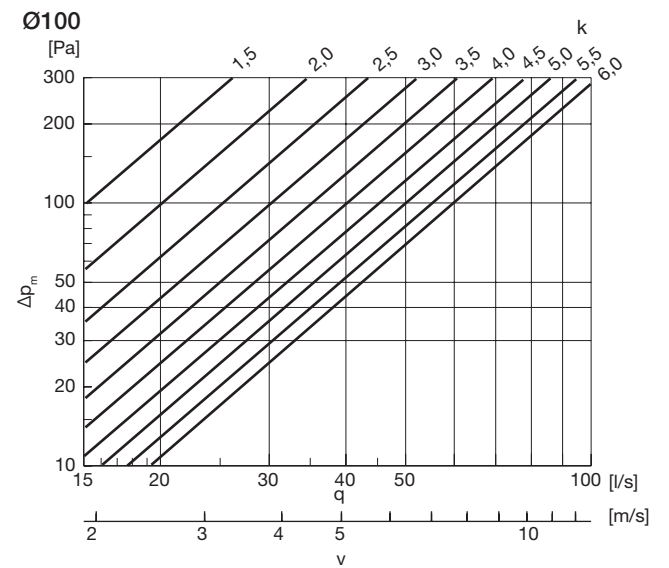
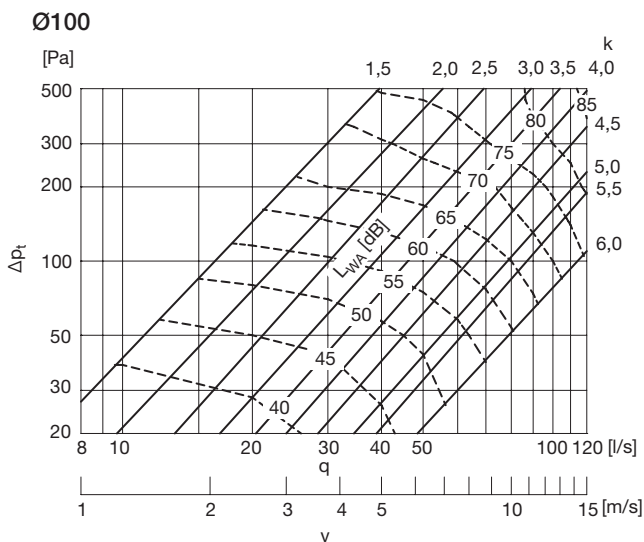
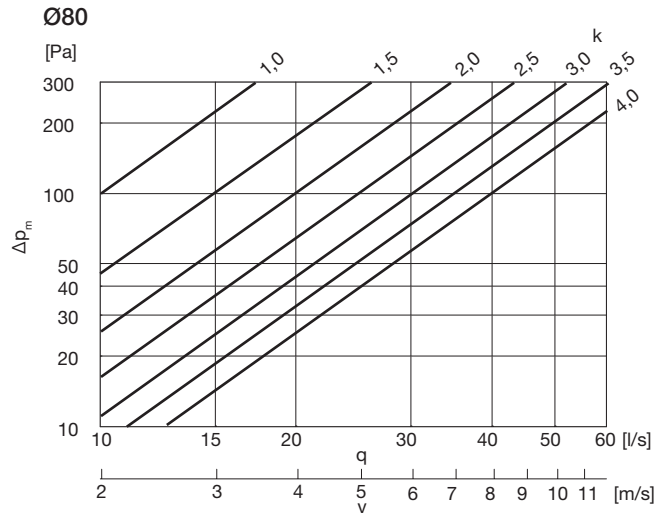
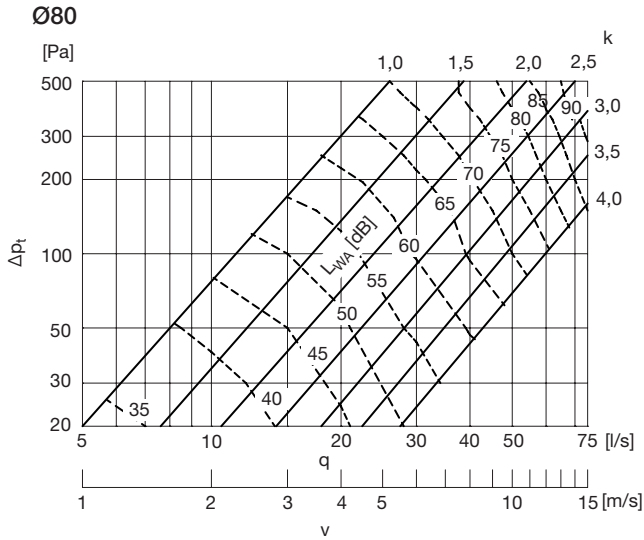


Szabályozó áramlásmérővel

DIRU, DIRBU, DIRVU

Nyomásesés diagram zaj adatokkal a méretezéshez

Térfogatáram diagramok beszabályozáshoz



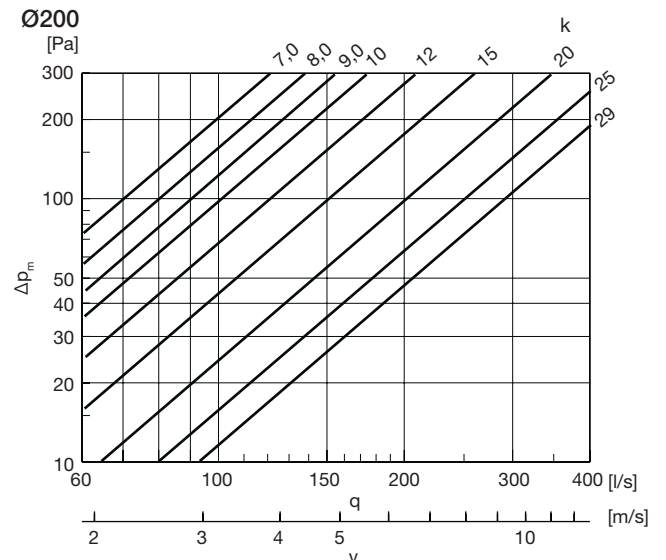
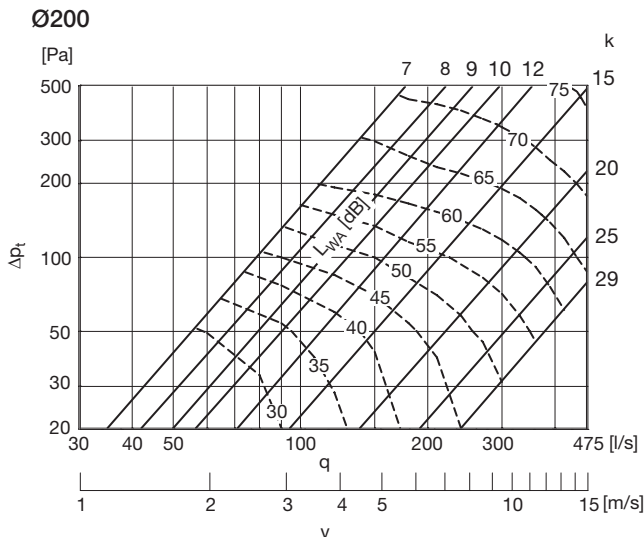
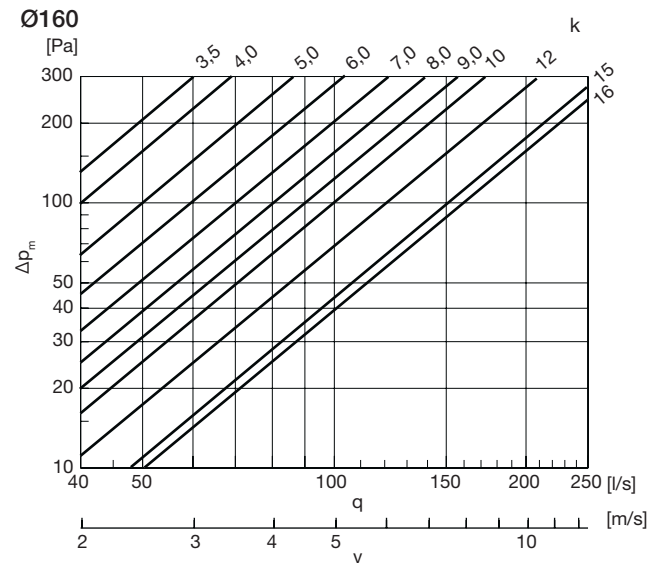
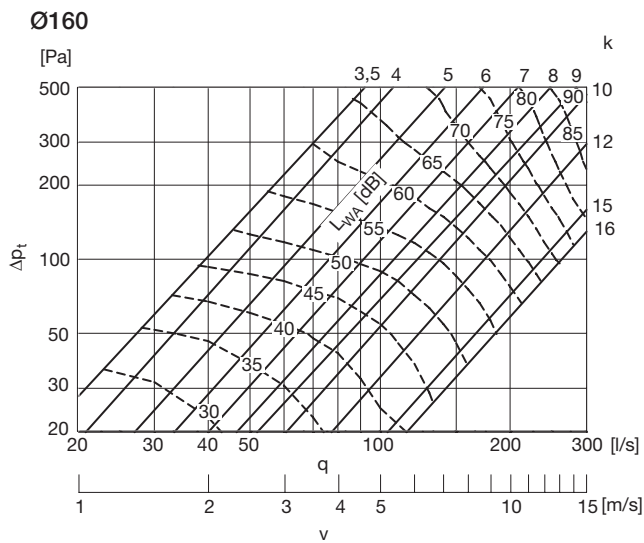
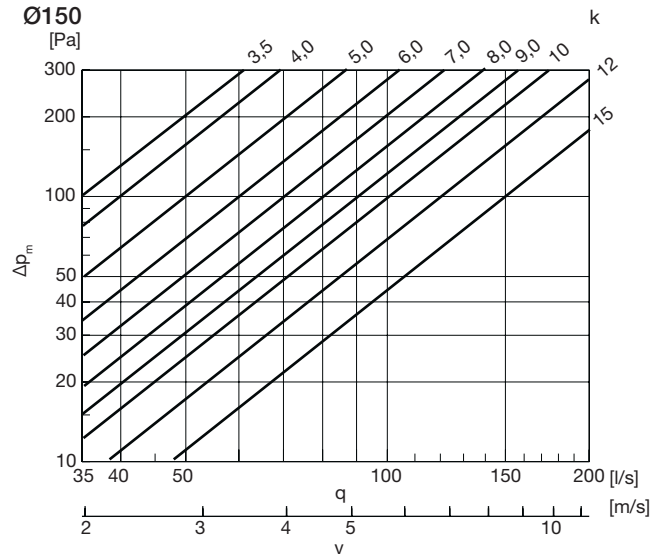
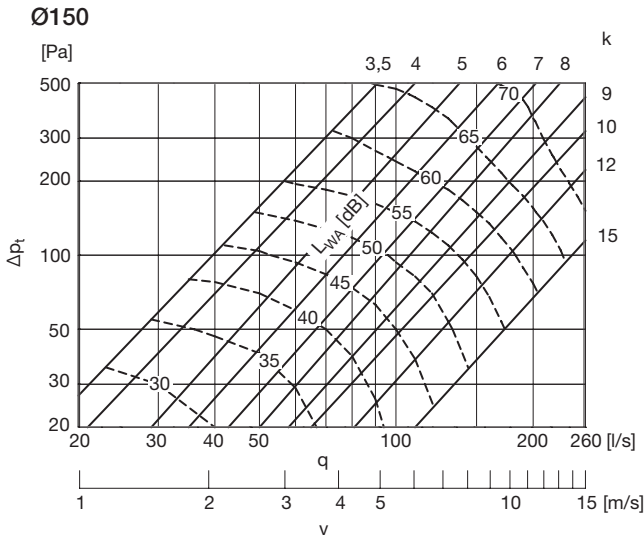
- 1
- 2
- 3
- 4
- 5
- 6
- 7
- 8
- 9
- 10
- 11
- 12
- 13
- 14
- 15
- 16
- 17
- 18

Szabályozó áramlásmérővel

DIRU, DIRBU, DIRVU

Nyomásesés diagram zaj adatokkal a méretezéshez

Térfogatáram diagramok beszabályozáshoz

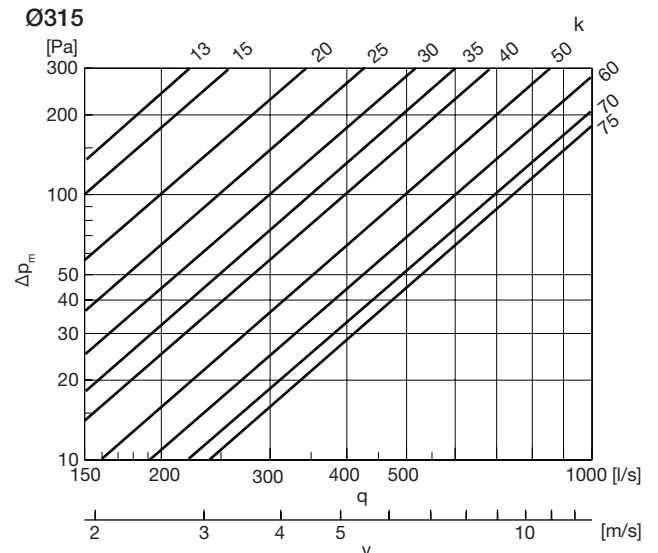
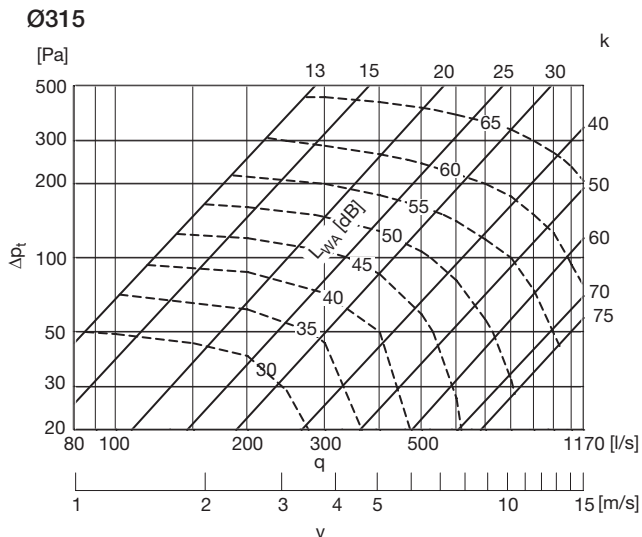
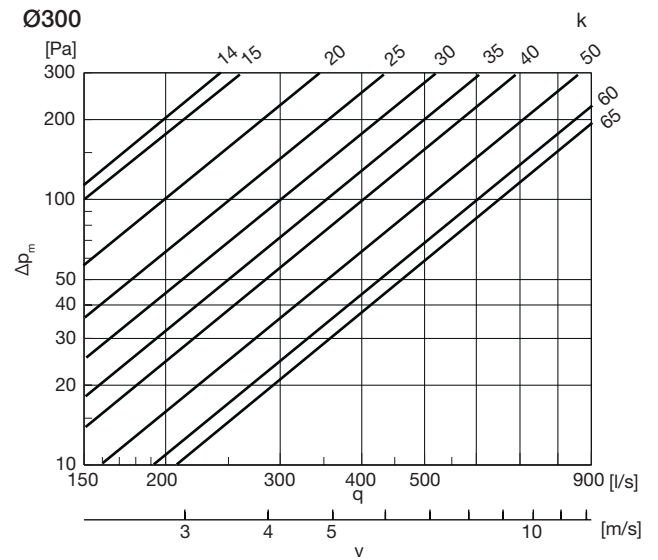
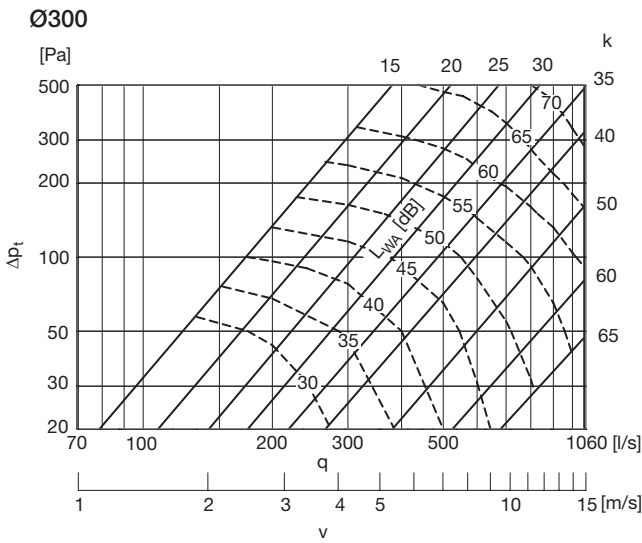
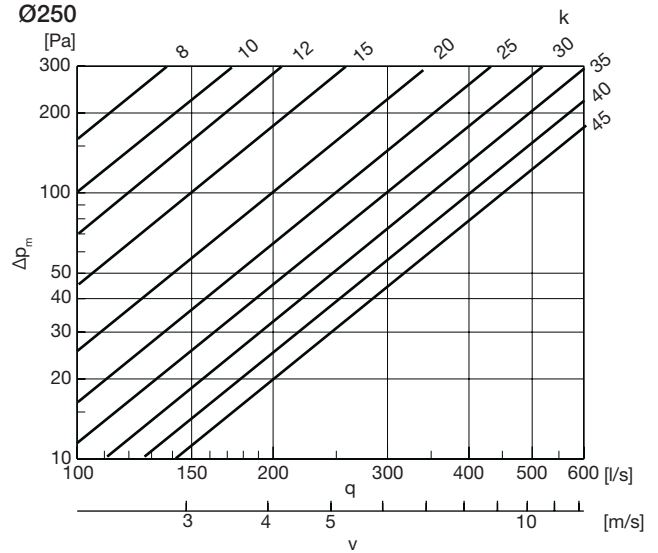
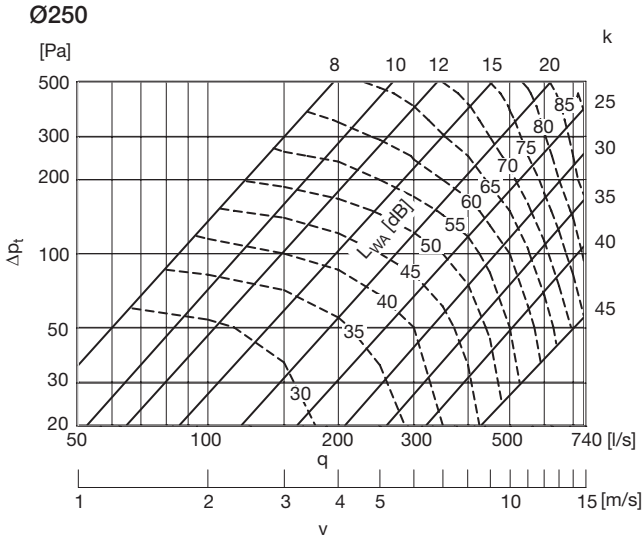


Szabályozó áramlásmérővel

DIRU, DIRBU, DIRVU

Nyomásesés diagram zaj adatokkal a méretezéshez

Térfogatáram diagramok beszabályozáshoz



- 1
- 2
- 3
- 4
- 5
- 6
- 7
- 8
- 9
- 10
- 11
- 12
- 13
- 14
- 15
- 16
- 17
- 18

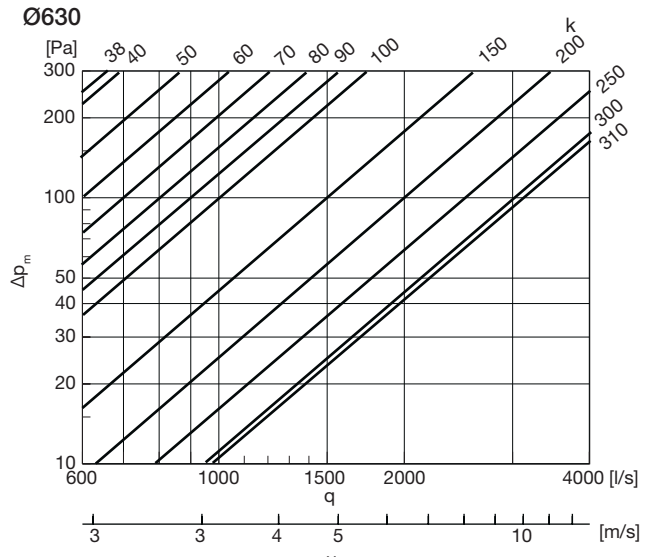
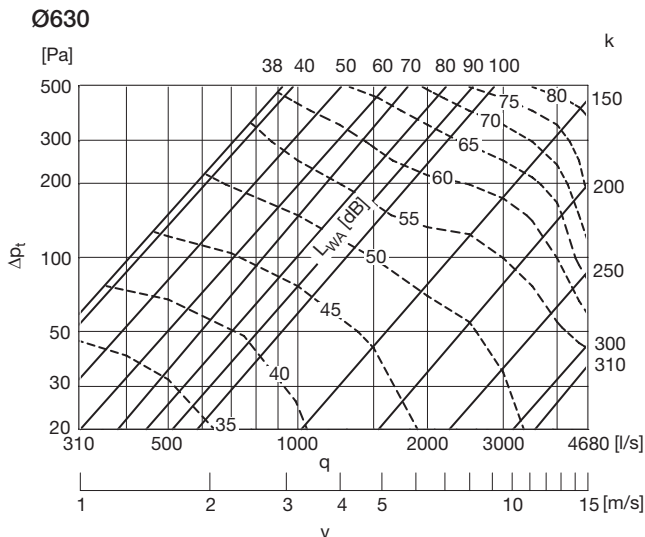
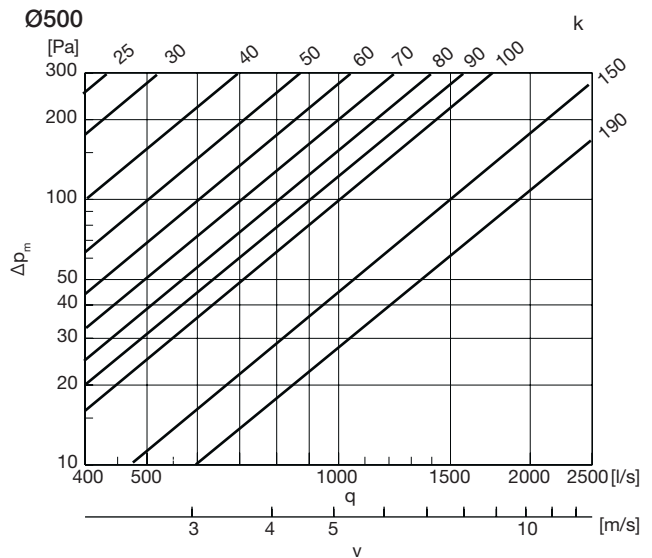
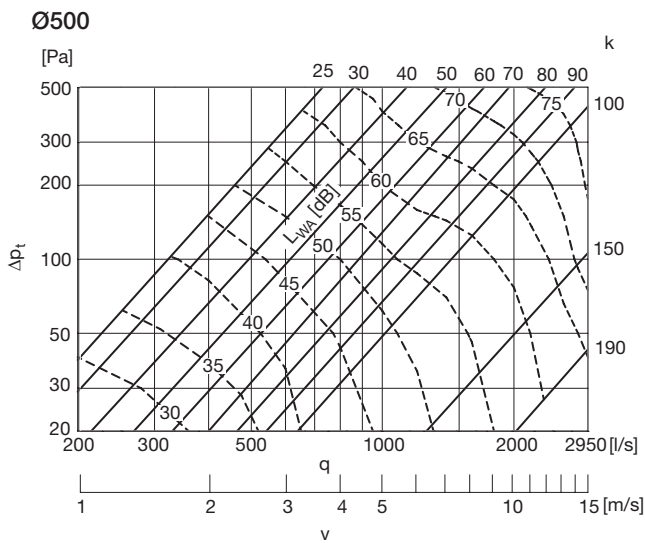
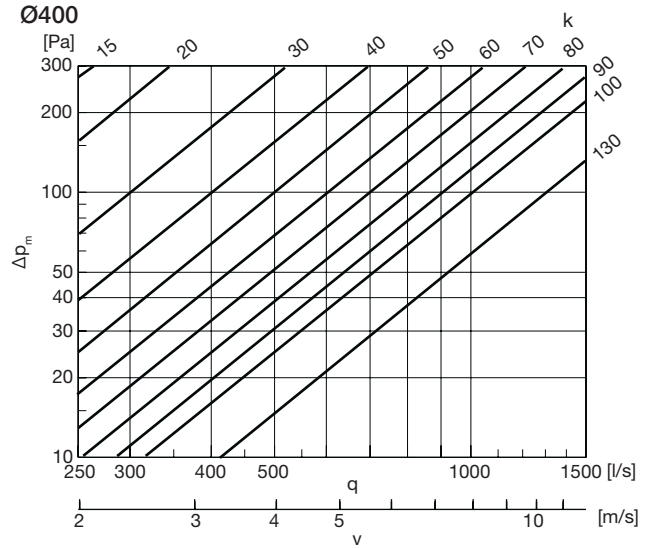
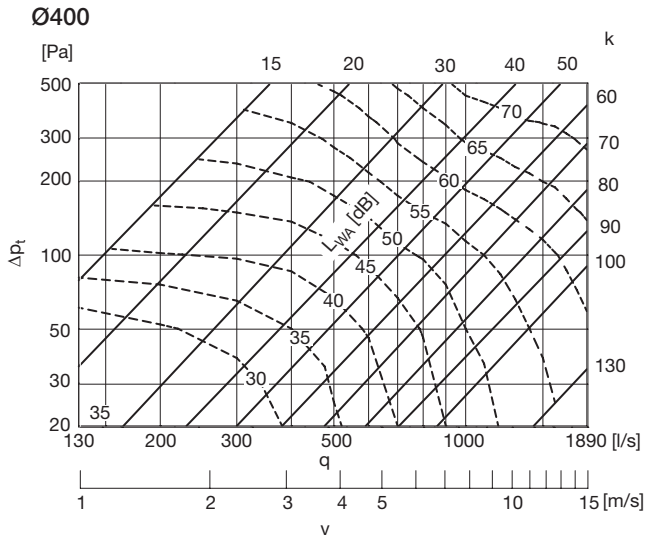
Szabályozó áramlásmérővel

DIRU, DIRBU, DIRVU

Nyomásesés diagram zaj adatokkal a méretezéshez

Térfogatáram diagramok beszabályozáshoz

- 1
- 2
- 3
- 4
- 5
- 6
- 7
- 8
- 9
- 10
- 11
- 12
- 13
- 14
- 15
- 16
- 17
- 18



Szabályozó áramlásmérővel

DIRU, DIRBU, DIRVU

Zaj adatok

Hangteljesítményszint L_{wv} [dB] a légcatornában oktávsvivókra bontva, 63–8000 Hz, átmérő, térfogatáram és nyomásesés függvényében.

méret \varnothing_{d1}	Nyomás- esés [Pa]	Légsebesség 1 [m/s]								Légsebesség 3 [m/s]								Légsebesség 6 [m/s]							
		Középfrekvencia (Hz)								Középfrekvencia (Hz)								Középfrekvencia (Hz)							
		63	125	250	500	1k	2k	4k	8k	63	125	250	500	1k	2k	4k	8k	63	125	250	500	1k	2k	4k	8k
80		Térfogatáram 5 [l/s]								Térfogatáram 15 [l/s]								Térfogatáram 30 [l/s]							
	300	-	-	-	-	-	-	-	-	-	-	-	-	-	-	-	-	74	73	70	68	61	61	61	49
	200	-	-	-	-	-	-	-	-	-	-	-	-	-	-	-	-	71	70	68	63	54	50	49	37
	100	-	-	-	-	-	-	-	-	65	58	52	45	42	40	37	23	68	67	66	58	52	47	43	31
	50 20	56	45	31	24	18	13	3	9	62	55	50	39	35	32	23	17	65	64	62	53	48	42	35	24
100		Térfogatáram 8 [l/s]								Térfogatáram 25 [l/s]								Térfogatáram 45 [l/s]							
	300	-	-	-	-	-	-	-	-	-	-	-	-	-	-	-	-	95	90	76	67	58	49	40	36
	200	-	-	-	-	-	-	-	-	85	78	65	55	46	37	28	24	86	79	68	56	47	38	29	25
	100	-	-	-	-	-	-	-	-	74	67	54	44	35	26	17	13	77	70	57	47	38	29	20	16
	50 20	53	48	35	25	17	9	2	1	66	59	46	36	27	18	9	7	70	63	50	40	31	22	13	11
125		Térfogatáram 10 [l/s]								Térfogatáram 45 [l/s]								Térfogatáram 75 [l/s]							
	300	-	-	-	-	-	-	-	-	83	78	67	56	46	37	29	26	85	80	69	58	48	39	31	28
	200	-	-	-	-	-	-	-	-	74	69	58	47	37	28	20	17	78	73	62	51	41	32	24	21
	100	-	-	-	-	-	-	-	-	63	58	47	36	26	17	9	6	72	67	56	45	35	26	18	15
	50 20	54	49	39	28	18	9	2	2	60	55	44	33	23	14	6	5	70	65	54	43	33	24	16	13
150		Térfogatáram 20 [l/s]								Térfogatáram 50 [l/s]								Térfogatáram 110 [l/s]							
	300	-	-	-	-	-	-	-	-	-	-	-	-	-	-	-	-	85	79	67	57	49	41	32	29
	200	-	-	-	-	-	-	-	-	-	-	-	-	-	-	-	-	78	72	60	50	42	34	25	22
	100	-	-	-	-	-	-	-	-	64	58	46	36	28	20	12	9	71	65	53	43	35	27	18	15
	50 20	45	39	27	17	9	1	1	1	56	50	38	28	20	12	5	4	66	60	48	38	30	22	13	10
160		Térfogatáram 20 [l/s]								Térfogatáram 60 [l/s]								Térfogatáram 120 [l/s]							
	300	-	-	-	-	-	-	-	-	-	-	-	-	-	-	-	-	90	81	71	61	53	45	36	33
	200	-	-	-	-	-	-	-	-	77	68	58	48	40	32	23	20	82	73	63	53	45	37	28	25
	100	-	-	-	-	-	-	-	-	69	60	50	40	32	24	15	12	74	65	55	45	37	29	20	17
	50 20	47	37	28	18	10	1	2	1	60	51	41	31	23	15	7	6	68	59	49	39	31	23	14	11
200		Térfogatáram 30 [l/s]								Térfogatáram 95 [l/s]								Térfogatáram 190 [l/s]							
	300	-	-	-	-	-	-	-	-	-	-	-	-	-	-	-	-	93	83	74	65	57	51	44	40
	200	-	-	-	-	-	-	-	-	-	-	-	-	-	-	-	-	84	74	65	56	48	42	35	31
	100	-	-	-	-	-	-	-	-	67	57	48	39	31	25	18	14	75	65	56	47	39	33	26	22
	50 20	-	-	-	-	-	-	-	-	56	46	37	28	20	14	9	6	66	56	47	38	30	24	17	13
250		Térfogatáram 50 [l/s]								Térfogatáram 150 [l/s]								Térfogatáram 290 [l/s]							
	300	-	-	-	-	-	-	-	-	-	-	-	-	-	-	-	-	87	77	67	55	55	50	43	40
	200	-	-	-	-	-	-	-	-	71	61	51	49	39	34	27	24	77	67	57	55	45	40	33	30
	100	-	-	-	-	-	-	-	-	60	50	40	38	28	23	16	13	67	57	47	45	35	30	23	20
	50 20	44	34	24	22	12	7	2	1	51	41	31	29	19	14	7	4	59	49	39	37	27	22	15	12
300		Térfogatáram 70 [l/s]								Térfogatáram 210 [l/s]								Térfogatáram 420 [l/s]							
	300	-	-	-	-	-	-	-	-	-	-	-	-	-	-	-	-	82	74	65	63	56	51	42	41
	200	-	-	-	-	-	-	-	-	70	62	53	51	44	39	30	29	73	65	56	54	47	42	33	32
	100	-	-	-	-	-	-	-	-	59	51	42	40	33	28	19	18	64	56	47	45	38	33	24	23
	50 20	33	25	16	14	7	4	2	1	49	41	32	30	23	18	9	8	58	50	41	39	32	27	18	17
315		Térfogatáram 80 [l/s]								Térfogatáram 230 [l/s]								Térfogatáram 465 [l/s]							
	300	-	-	-	-	-	-	-	-	-	-	-	-	-	-	-	-	83	76	67	65	59	54	45	45
	200	-	-	-	-	-	-	-	-	71	64	55	53	47	42	33	33	74	67	58	56	50	45	36	36
	100	-	-	-	-	-	-	-	-	59	52	43	41	35	30	21	21	65	58	49	47	41	36	27	27
	50 20	46	39	30	28	22	17	8	8	48	41	32	30	24	19	10	10	59	52	43	41	35	30	21	21
400		Térfogatáram 130 [l/s]								Térfogatáram 370 [l/s]								Térfogatáram 750 [l/s]							
	300	-	-	-	-	-	-	-	-	-	-	-	-	-	-	-	-	81	74	66	65	59	55	49	47
	200	-	-	-	-	-	-	-	-	72	65	57	56	50	46	40	38	73	66	58	57	51	47	41	39
	100	-	-	-	-	-	-	-	-	56	49	41	40	34	30	24	22	65	58	50	49	43	39	33	31
	50 20	42	35	27	26	20	16	10	8	50	43	35	34	28	24	18	16	59	52	44	43	37	33	27	25
500		Térfogatáram 200 [l/s]								Térfogatáram 590 [l/s]								Térfogatáram 1180 [l/s]							
	300	-	-	-	-	-	-	-	-	-	-	-	-	-	-	-	-	89	79	70	64	56	50	41	36
	200	-	-	-	-	-	-	-	-	75	65	56	50	42	36	27	22	84	74	65	59	51	45	36	31
	100	-	-	-	-	-	-	-	-	69	59	50	44	36	30	21	16	79	69	60	54	46	40	31	26
	50 20	45	35	26	20	12	6	2	1	63	53	44	38	30	24	15	10	72	62	53	47	39	33	24	19
630		Térfogatáram 310 [l/s]								Térfogatáram 940 [l/s]								Térfogatáram 1870 [l/s]							
	300	-	-	-	-	-	-	-	-	-	-	-	-	-	-	-	-	86	76	69	64	59	56	53	46
	200	-	-	-	-	-	-	-	-	73	63	56	51	46	43	40	34	80	70	63	58	53	50	47	41
	100	-	-	-	-	-	-	-	-	67	57	50	45	40	37	34	28	74	64	57	52	47	44	41	36
	50 20	54	44	37	32	27	24	21	15	62	52	45	40	35	32	29	23	69	59	52	47	42	39	36	30

