

# Liitoslistan ruuvi

FTK

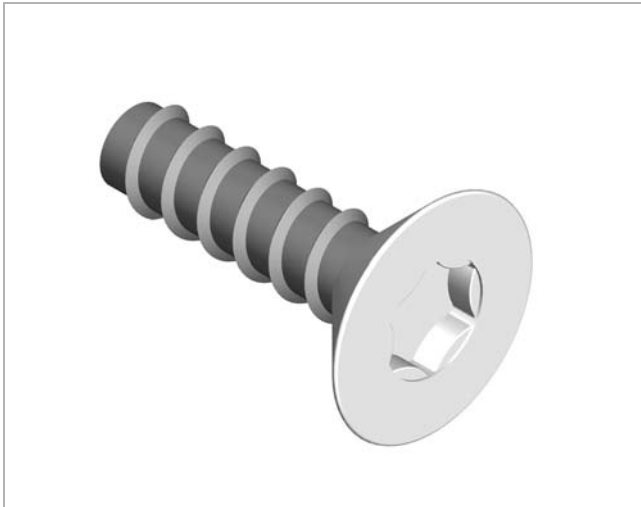
1

2

3

4

5



6

## Tuotekuvaus

FTK on ruuvi, jolla kotelon ulkopuolinen liitoslista CPJO asennetaan sisäpuoliseen listaan CPJI.  
 Yhdelle listalle tarvitaan neljä ruuvia.  
 Kanta on Torx T20W.  
 Pakkauskoot 100, 500 ja 1000 kpl.

8

9

10

11

12

13

14

15

16

17

## Tilausesimerkki

	<b>FTK</b>	<b>500</b>
Tuotetunnus		
Pakkauskoko		

18