

Moottoritoiminen sulkupelti

DTBU



Tuotekuvaus

Sulkupelti sähkömoottorilla – NM 24 A-F tai NM 230 A-F
Perustuu DTU-peltiin valmiiksi asennetulla sähkömoottorilla 24 tai 230 V.

Moottoria ohjataan yksinapaisella kytkimellä. Moottori on varustettu ylikuormitussuojalla ja pysähtyy automaattisesti peltin tullessa ääriasentoonsa. Pysäytyskohta on portaattomasti säädettävissä. Moottori ei vahingoitu, vaikka jännite jää tällöin päälle.

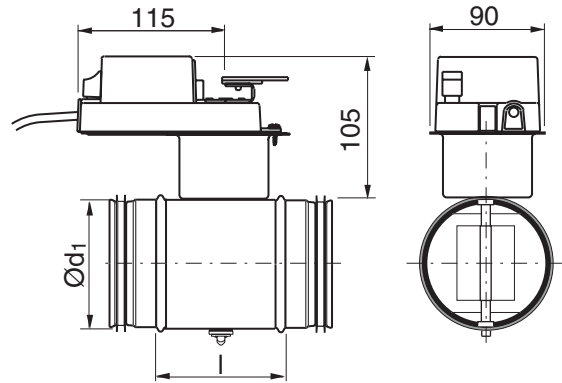
Moottori ja akseli voidaan kytkeä irti toisistaan moottorikotelon päällä sijaitsevasta kytkimestä.

Ulkoasennuksissa moottori tulee suojata suoralta UV- säteilyltä.

Moottorin etäisyys pellistä mahdollistaa kanavan helpon istämisen.

Tuotteelle on oma asennus-, mittaus-, säätö- ja huolto-ohje.

Mitat



Ød ₁ nom	l mm	m kg	Tiiveysluokka suljetun peltin yli
400	100	4,59	4
400	100	4,59	4
500	115	7,29	4
500	115	7,29	4

Tilausesimerkki

	DTBU	400	24	NMF
Tuotetunnus				
Mitta Ød ₁				
Jännite				
Moottorityyppi				

Moottoreiden tekniset tiedot

	NM 24 A-F
Syöttöjännite	AC 19,2–28,8 V, 50/60 Hz DC 19,2–28,8 V
Sähkön kulutus.....	1,5 W
Kaapelimitoitus.....	3,5 VA
Sähköliitos.....	Kaapeli 1 m, 3x0,75 mm ²
Vääntökulma.....	Max. 95°, säädettävissä 0–100%
Vääntömomentti.....	Min. 10 Nm
Vääntösuunta	Valittavissa kytkimellä 0 ↺ tai 1 ↻
Asennonosoitin.....	Mekaaninen
Toiminta-aika 95°	150 s
Äänentehotaso.....	Max. 35 dB (A)
Suojaustyyppi.....	III Safety extra-low voltage
Suojausluokka.....	IP 54
Ilmankosteus	-30 to +50°C

	NM 230 A-F
Syöttöjännite	AC 85–265 V, 50/60 Hz
Sähkön kulutus.....	2,5 W
Kaapelimitoitus.....	6 VA
Sähköliitos.....	Kaapeli 1 m, 3x0,75 mm ²
Vääntökulma.....	Max. 95°, säädettävissä 0–100%
Vääntömomentti.....	Min. 10 Nm
Vääntösuunta	Valittavissa kytkimellä 0 ↺ tai 1 ↻
Asennonosoitin.....	Mekaaninen
Toiminta-aika 95°	150 s
Äänentehotaso.....	Max. 35 dB (A)
Suojaustyyppi.....	II Safety insulated
Suojausluokka.....	IP 54
Ilmankosteus	-30 to +50°C

