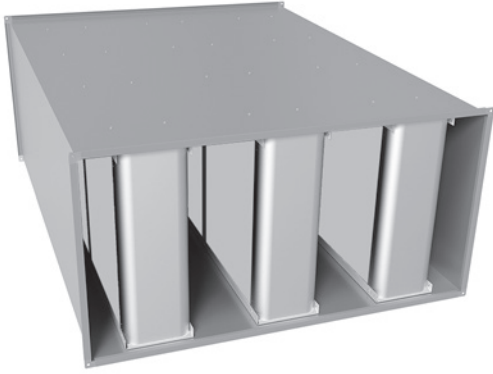


Suorakaidelamellivaimennin

DACKA



Tuotekuvaus

DACKA on äänenvaimennin suorakaidekanaviin, jossa vaimennusmateriaalina on Acutec® polyesteri. Acutec® on hygieeninen ja vesipestävä vaimennusmateriaali, josta ei irtoa kuituja edes suurissa ilmavirroissa.

Valmistusmateriaalina on sinkitty teräs.

Liitostapavaihtoehtoina ovat LS1, RJFPC3 20, RJFPC3 30 tai RJFPC3 40.

Vaimennuslamellit ovat varustettavissa reikäpellillä.

Vaimentimiin on mahdollista saada 50 mm:n lämpöeristys (myös muita lämpöeristysvaihtoehtoja) sekä paloeristys.

Vaimentimen mitoitus voidaan tehdä LindQST- tai DIMsilencer-laskentaohjelmilla. Näin voidaan optimoida vaimentimen leveys, korkeus ja pituus sekä paras mahdollinen lamellivaihtoehto tehokkaan vaimennuksen aikaansaamiseksi.

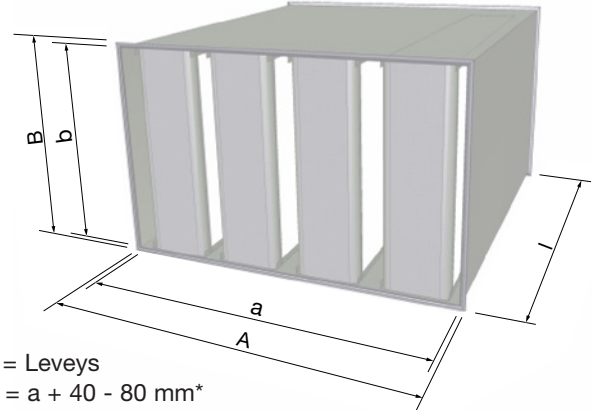
Testattu ISO 7235 -standardin mukaisesti.

Erikoismateriaalit ja -koot, ota yhteyttä Lindabin myyntiin.

DACKA-vaimentimista on saatavissa kahta eri mallia: Perusmalli DACKA sekä avattavalla luukulla varustettu helposti puhdistettava DACKA-A. Avattavan DACKA-A:n kokonaispituus on 150 mm pidempi kuin DACKA-vaimentimen lamellien pituus.

Mitat

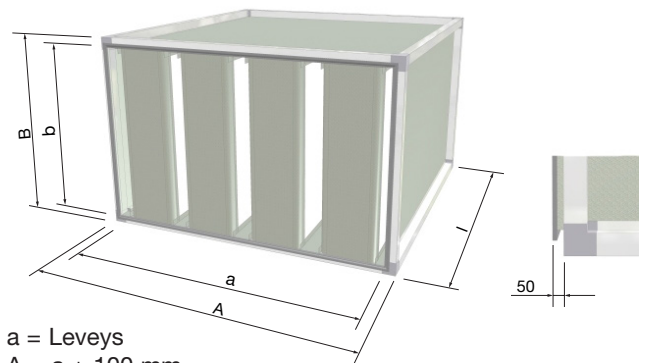
DACKA-vaimentimen mitat ilman alumiinirunkovahvistusta ja lämpöeristystä.



a = Leveys
A = a + 40 - 80 mm*
b = Korkeus
B = b + 40 - 80 mm*
l = Pituus

* Riippuen liitostavasta

DACKA-vaimentimen mitat alumiinirunkovahvisteen kanssa.



a = Leveys
A = a + 100 mm
b = Korkeus
B = b + 100 mm
l = Pituus

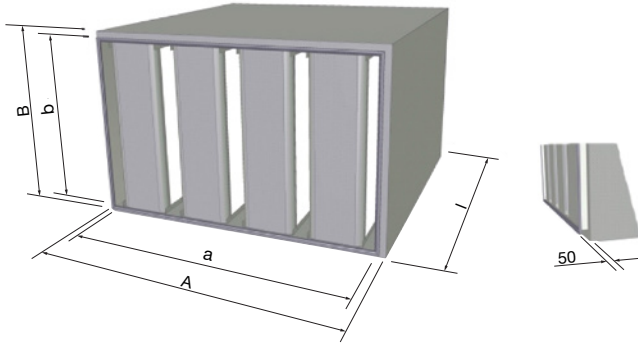
- Jos kokonaismitta $a + b + l > 5$ m, vaimentimet vahvistetaan alumiiniprofiilirungolla.
- Vaimentimiin on myös erikseen valittavissa runkovahvistus. Myös pienemmät vaimentimet voidaan haluttaessa valmistaa runkovahvisteisena.

Suorakaidelamellivaimennin

DACKA

Mitat

DACKA-vaimentimen mitat 50 mm:n lämpöeristeen kanssa (LE50).



a = Leveys
 A = a + 100 mm
 b = Korkeus
 B = b + 100 mm
 l = Pituus

Tilauskoodi

Tuotetunnus	DACKA	P	a	b	l	c	d	e	f
Type									
DACKA-kanavavaimennin Acutec-lamellein									
Tuotekoodi (P)									
Mitoita LindQST - tai DIMsilencer-ohjelmalla									
Nimellismitat (a)									
Leveys (a) mm Min. - Max. 400 - 3000 mm									
Korkeus (b) mm									
Min. - Max. 300 - 3000 mm									
Pituus (l) mm									
Min. - Max. 500 - 3000 mm									
Liitostapa (c)									
1 = LS1 2 = RJFPC3 20 3 = RJFPC3 30 4 = RJFPC3 40									
Lämpöeristys (d)									
0 = Ilman lämpöeristystä LE50 = 50 mm:n lämpöeristys									
Lamellien suojaus (e)									
0 = Ilman reikäpeltiä E = Reikäpelti									
Frame (f) = Runko (f)									
0 = Ilman runkovahvistusta R = Runkovahvistus									

Esimerkki: DACKA - 5005 - 900x600 - 900 - 1 - 0 - 0 - 0