

Montagebøjle

UVH25



Beskrivelse

UVH- montagebøjler, til ophængning af kanaler og fittings.

Materiale: 25 x 2,0 mm galvaniseret plade.

Montagebøjlen har et netto tværsnitsareal på min. 30 mm².

Der skal anvendes enten M8 gevindstænger eller SJ25 og M8 bolte til ophæng.

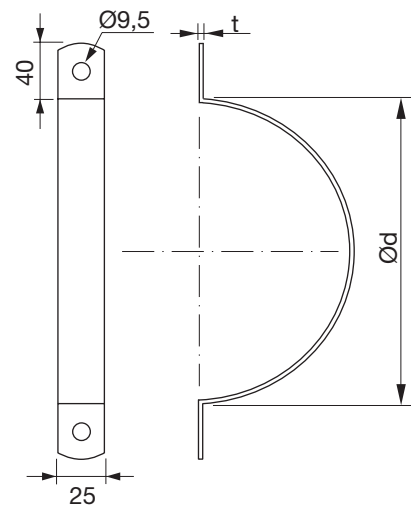
Overholder kravene til kanalophæng type B, iht. DS 428. 2019.

NB!

Bøjlerne leveres sætvis.

Vægten i tabellen gælder pr. sæt.

Dimensioner



Ød nom	t [mm]	m [kg]
80	2,0	0,20
100	2,0	0,20
125	2,0	0,20
160	2,0	0,20
200	2,0	0,30
250	2,0	0,30
315	2,0	0,40
355	2,0	0,50
400	2,0	0,50
450	2,0	0,60
500	2,0	0,60
560	2,0	0,70
630	2,0	0,80

Bestillingskode

Produkt	UVH25	200
Dimension Ød		