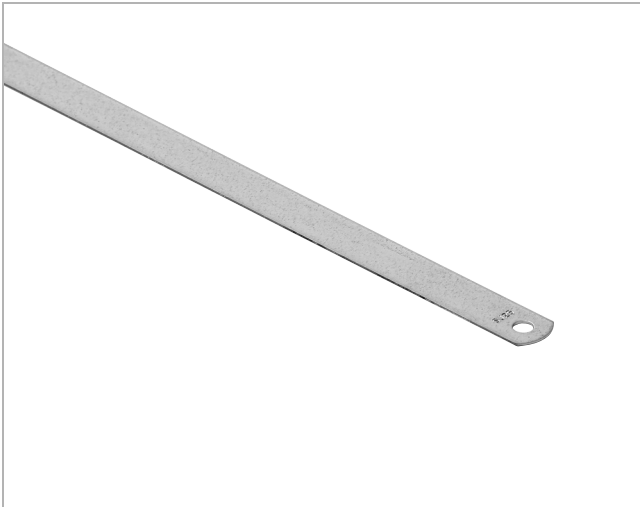


# Stropjern

SJ



## Beskrivelse

Stropjern, til ophæng af kanaler.

SJ fås i dimensionerne 25 x 2,0 og 30 x 3,0 mm.

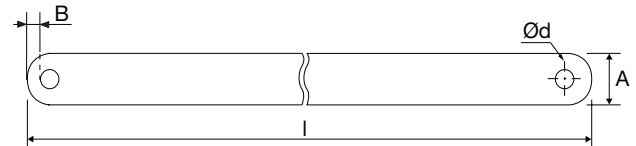
Materiale: Galvaniseret plade.

Der skal anvendes M8 bolte til SJ 25 hhv. M10 bolte til SJ 30.

Overholder kravene i DS 428. 2019., omkring netto tværsnitsareal på min. 30 mm<sup>2</sup> (SJ25) hhv. 50 mm<sup>2</sup> (SJ30)

Ved lokning af huller i stropjern skal afstand [B] overholdes af hensyn til netto tværsnitarealet.

## Dimensioner



Type	Ød mm	A mm	B mm	t mm	Netto min. tværsnits- areal i mm <sup>2</sup>	l mm
SJ 25	9,5	25	15	2,0	30	2000
SJ 30	10,5	30	17	3,0	50	2000

## Bestillingskode

Produkt SJ 25