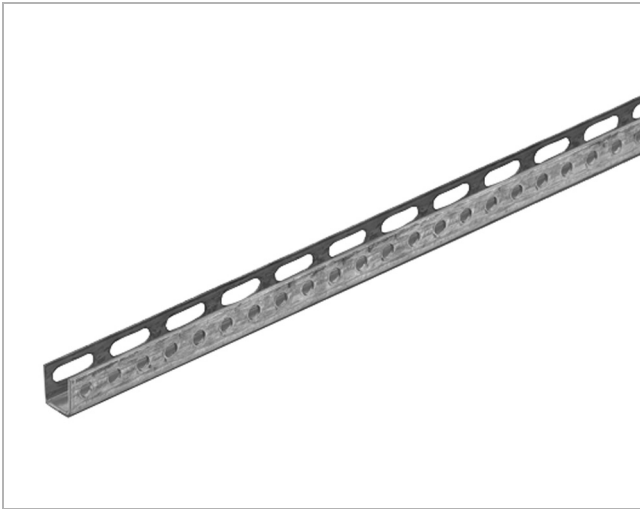


Skinne til kanalophæng

RPA

**Beskrivelse**

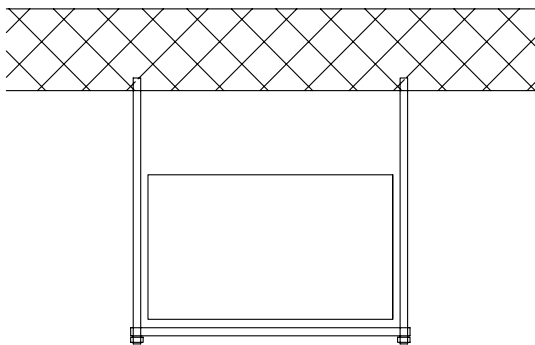
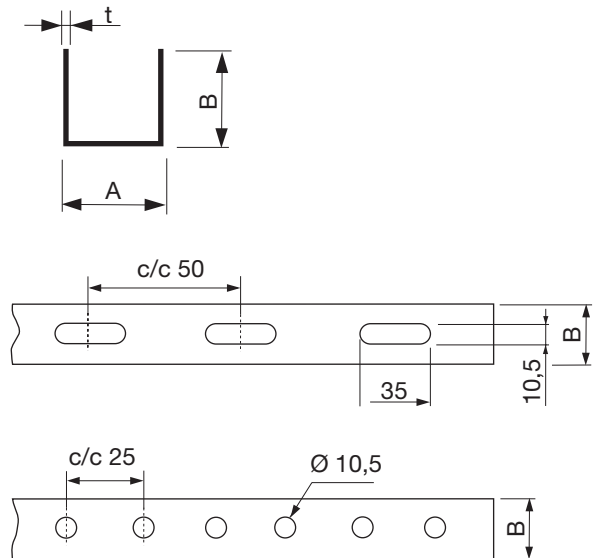
RPA er en kraftig stålskinne i 30 x 30 x 3,0 x 2000 mm varm-galvaniseret plade (Z 275).

Velegnet i forbindelse ved ophæng f.eks. til understøtning af rektangulære kanaler.

RPA er forsynet med cirkulære huller på den ene side og aflange på den anden side og er derved meget fleksibel i forbindelse med ophæng.

RPA kan sammen med gevindstang OSB M8 opfylde kravene til kanalophæng type E iht. DS 428. 2019

RPA kan sammen med gevindstang OSB M10 opfylde kravene til kanalophæng type F iht. DS 428. 2019.

**Dimensioner**

RPA Type	A mm	B mm	t mm	l mm
30x3	30	30	3,0	2000

Bestillingskode

Produkt

RPA 30x3