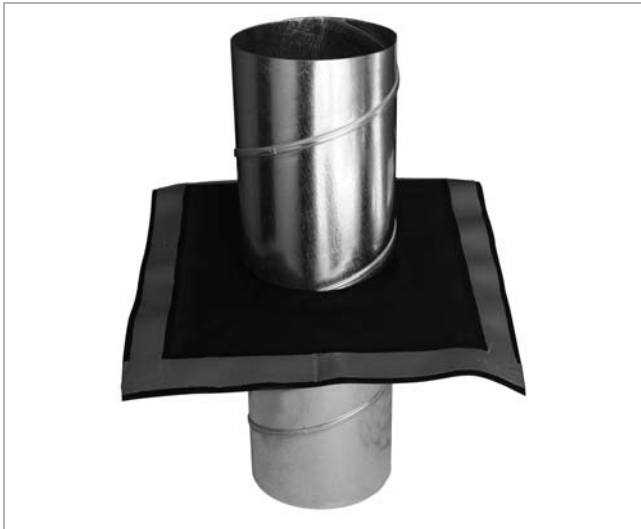


Membrangennemføring

MGL



Beskrivelse

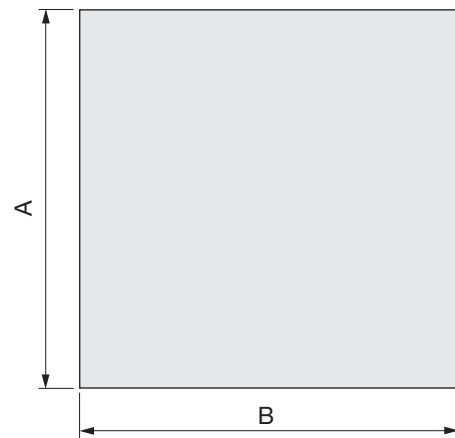
Anvendes til tætning af klimaskærmen for alle typer rør og kanaler, som føres igennem dampspærre eller undertag. MGL er udført i en speciel fleksibel syntetisk gummi og forsynet med dobbeltklæbende tape.

Montering

Montagen foretages let ved at klippe et hul i membranen der er 20 mm mindre end kanaldimensionen.

MGL samles med undertaget eller klimaskærmen vha. formonteret dobbeltklæbende tape og/eller performklæber.

Dimensioner



Type	Max. kanal mål □ / Ø mm	A × B mm	m kg
MGL 80	100	200 × 200	0,10
MGL 125	125	250 × 250	0,10
MGL 160	160	300 × 300	0,15
MGL 250	250	400 × 400	0,20
MGL 355	355	500 × 500	0,25

Bestillingskode

Produkt	MGL	250
Dimension		