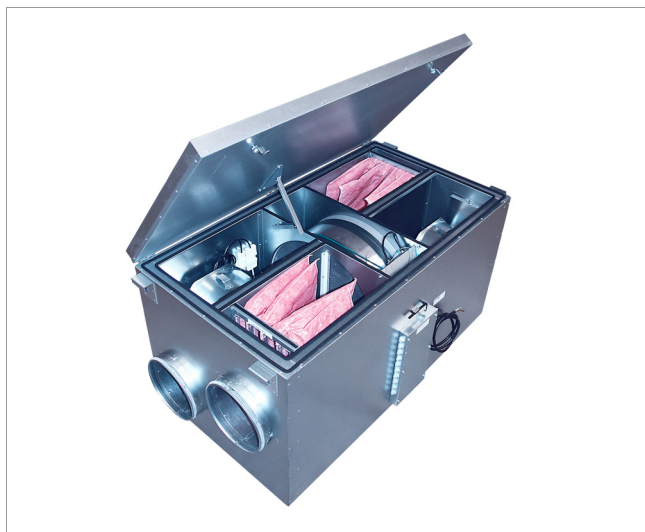




Aggregat

HERU 180 S EC 2C



Beskrivelse

HERU 180 S EC 2C er et aggregat med roterende varmeveksler, hvor op til 86 % af varmen i udsugningsluften genvindes. Kabinettet er opbygget med en dobbeltvægget konstruktion af galvaniseret plade med 50 mm kondens- og lydisolierende mineraluld.

For filtrering af støvpartikler er aggregatet udstyret med F7 posefiltre på både indblæsnings- og udsugningssiden. Ventilatorerne er centrifugalventilatorer med bagudkrummede skovle. Ventilatorerne kan udtages for rengøring og service. Den roterende varmeveksler er opbygget af aluminium.

Styring:

HERU EC styres med en trådløs fjernbetjening, hvor rækkevidden er op til 50 meter, også igennem væg eller loft. Fjernbetjeningen bruges ikke kun til styring, men giver også mulighed for at se aggregatets aktuelle driftsstatus på f.eks. temperatur (indblæsning, rum, udsugning), ventilatorhastighed, temperaturvirkningsgrad mm.

Tekniske data

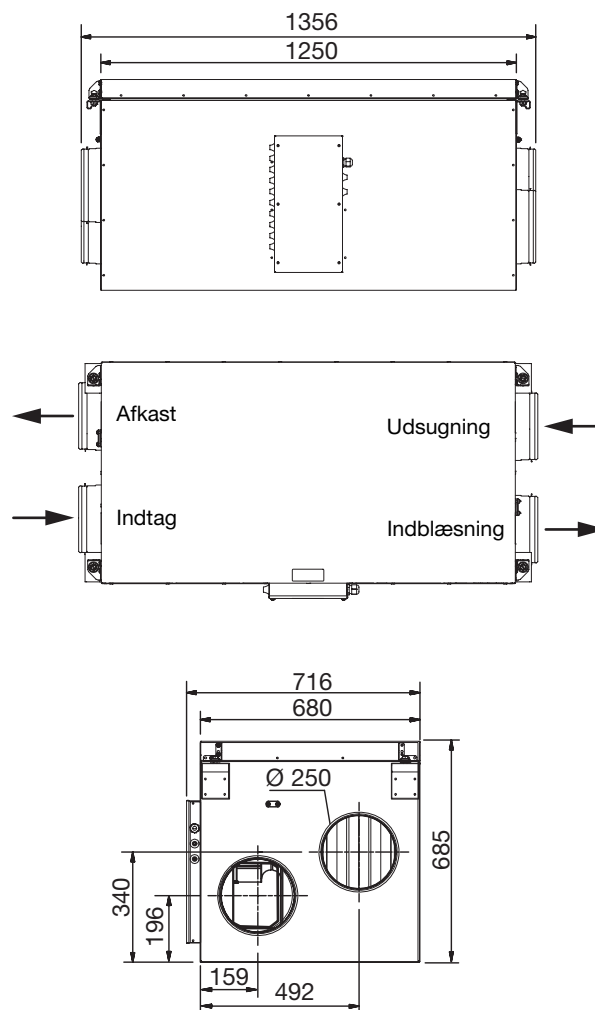
| HERU 180 S EC 2C | |
|-----------------------------|--------|
| El-tilslutning V/Hz | 230/50 |
| Strømforbrug ventilatorer A | 1,93 |
| Total strømforbrug A | 2,00 |
| Ventilator effekt W | 232 |
| Total effekt W | 259 |
| Vægt Kg. | 135 |
| Kanal tilslutning | Ø 250 |

Bestillingskode

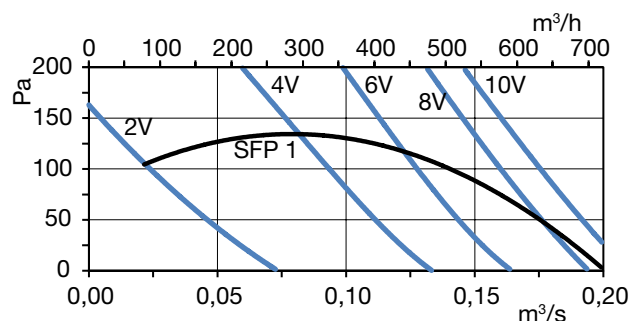
HERU 180 S EC 2C

Produkt

Dimensioner



Tekniske data





Aggregat

HERU 180 S EC 2C

Tekniske data

| | | Lydeffektniveau L_w (dB(A)) | | | | | | | |
|----------------|-----------------|-------------------------------|--------|--------|--------|-------|-------|-------|-------|
| 10 V / 160 l/s | Total L_w (A) | 63 Hz | 125 Hz | 250 Hz | 500 Hz | 1k Hz | 2k Hz | 4k Hz | 8k Hz |
| Til omgivelser | 58 | 49 | 50 | 53 | 53 | 50 | 38 | 33 | 29 |
| Trykside | 78 | 59 | 62 | 73 | 72 | 71 | 70 | 63 | 52 |
| Sugeside | 65 | 52 | 55 | 63 | 58 | 49 | 45 | 36 | 33 |
| 8 V / 150 l/s | Total L_w (A) | 63 Hz | 125 Hz | 250 Hz | 500 Hz | 1k Hz | 2k Hz | 4k Hz | 8k Hz |
| Til omgivelser | 54 | 48 | 49 | 50 | 46 | 41 | 37 | 32 | 29 |
| Trykside | 76 | 59 | 61 | 71 | 71 | 69 | 68 | 61 | 49 |
| Sugeside | 63 | 51 | 54 | 60 | 55 | 46 | 43 | 35 | 33 |
| 7 V / 145 l/s | Total L_w (A) | 63 Hz | 125 Hz | 250 Hz | 500 Hz | 1k Hz | 2k Hz | 4k Hz | 8k Hz |
| Til omgivelser | 52 | 48 | 47 | 48 | 44 | 39 | 35 | 31 | 28 |
| Trykside | 74 | 58 | 60 | 67 | 69 | 68 | 66 | 59 | 47 |
| Sugeside | 61 | 50 | 53 | 58 | 53 | 45 | 42 | 34 | 33 |
| 6 V / 130 l/s | Total L_w (A) | 63 Hz | 125 Hz | 250 Hz | 500 Hz | 1k Hz | 2k Hz | 4k Hz | 8k Hz |
| Til omgivelser | 51 | 47 | 45 | 47 | 44 | 38 | 33 | 30 | 28 |
| Trykside | 73 | 57 | 58 | 68 | 67 | 66 | 64 | 56 | 44 |
| Sugeside | 59 | 49 | 51 | 57 | 51 | 43 | 40 | 33 | 33 |
| 5 V / 120 l/s | Total L_w (A) | 63 Hz | 125 Hz | 250 Hz | 500 Hz | 1k Hz | 2k Hz | 4k Hz | 8k Hz |
| Til omgivelser | 49 | 45 | 43 | 46 | 40 | 36 | 31 | 29 | 27 |
| Trykside | 71 | 56 | 56 | 67 | 65 | 63 | 62 | 53 | 41 |
| Sugeside | 59 | 47 | 50 | 57 | 49 | 41 | 38 | 32 | 33 |
| 4 V / 105 l/s | Total L_w (A) | 63 Hz | 125 Hz | 250 Hz | 500 Hz | 1k Hz | 2k Hz | 4k Hz | 8k Hz |
| Til omgivelser | 47 | 45 | 43 | 43 | 39 | 34 | 30 | 28 | 27 |
| Trykside | 69 | 54 | 55 | 66 | 62 | 60 | 58 | 49 | 38 |
| Sugeside | 57 | 45 | 48 | 56 | 46 | 39 | 36 | 32 | 33 |
| 3 V / 80 l/s | Total L_w (A) | 63 Hz | 125 Hz | 250 Hz | 500 Hz | 1k Hz | 2k Hz | 4k Hz | 8k Hz |
| Til omgivelser | 44 | 42 | 41 | 35 | 37 | 34 | 26 | 27 | 27 |
| Trykside | 62 | 50 | 55 | 45 | 42 | 35 | 32 | 32 | 33 |
| Sugeside | 51 | 40 | 47 | 45 | 42 | 35 | 32 | 32 | 33 |
| 2 V / 60 l/s | Total L_w (A) | 63 Hz | 125 Hz | 250 Hz | 500 Hz | 1k Hz | 2k Hz | 4k Hz | 8k Hz |
| Til omgivelser | 39 | 33 | 36 | 27 | 31 | 32 | 26 | 27 | 27 |
| Trykside | 54 | 44 | 47 | 46 | 48 | 47 | 39 | 33 | 33 |
| Sugeside | 45 | 36 | 40 | 38 | 37 | 32 | 30 | 31 | 33 |

Total L_w (A): Total A-vægtet lydeffektniveau i dB(A), ref. 10^{-12} W

L_w : A-vægtet lydeffektniveau i oktavbånd i dB(A), ref. 10^{-12} W