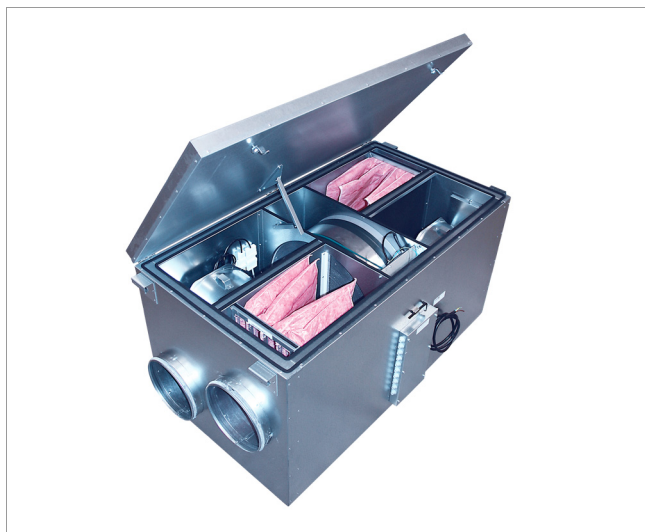




Aggregat

HERU130 S EC 2C



Beskrivelse

HERU 130 S EC 2C er et aggregat med roterende varmeveksler, hvor op til 86 % af varmen i udsugningsluften genvindes. Kabinettet er opbygget med en dobbeltvægget konstruktion af galvaniseret plade med 50 mm kondens- og lydisolerede mineraluld.

For filtrering af støvpartikler er aggregatet udstyret med F7 posefiltre på både indblæsnings- og udsugningssiden. Ventilatorerne er centrifugalventilatorer med bagudkrummede skovle. Ventilatorerne kan udtages for rengøring og service. Den roterende varmeveksler er opbygget af aluminium.

Styring:

HERU EC styres med en trådløs fjernbetjening, hvor rækkevidden er op til 50 meter, også igennem væg eller loft. Fjernbetjeningen bruges ikke kun til styring, men giver også mulighed for at se aggregatets aktuelle driftsstatus på f.eks. temperatur (indblæsning, rum, udsugning), ventilatorhastighed, temperaturvirkningsgrad mm.

Tekniske data

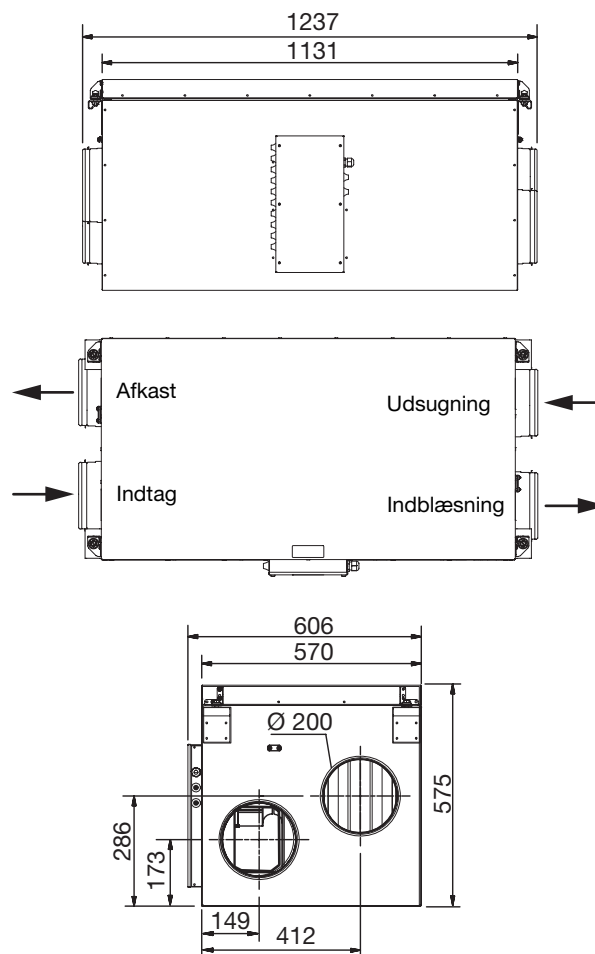
HERU 130 S EC 2C	
El-tilslutning V/Hz	230/50
Strømforbrug ventilatorer A	1,96
Total strømforbrug A	2,00
Ventilator effekt W	233
Total effekt W	261
Vægt kg.	99
Kanal tilslutning	Ø 200

Bestillingskode

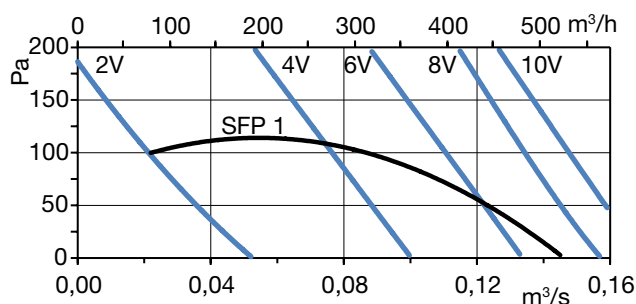
HERU 130 S EC 2C

Produkt

Dimensioner



Tekniske data





Aggregat

HERU130 S EC 2C

Tekniske data

		Lydeffektniveau L_w (dB(A))							
10 V / 137 l/s	Total L_w (A)	63 Hz	125 Hz	250 Hz	500 Hz	1k Hz	2k Hz	4k Hz	8k Hz
Til omgivelser	55	44	47	49	51	47	38	31	29
Trykside	80	63	68	77	73	71	67	64	56
Sugeside	68	54	61	63	64	53	44	34	29
8 V / 130 l/s	Total L_w (A)	63 Hz	125 Hz	250 Hz	500 Hz	1k Hz	2k Hz	4k Hz	8k Hz
Til omgivelser	54	43	45	51	50	39	37	30	28
Trykside	79	62	67	76	71	69	65	62	54
Sugeside	67	54	61	63	60	51	43	33	28
7 V / 120 l/s	Total L_w (A)	63 Hz	125 Hz	250 Hz	500 Hz	1k Hz	2k Hz	4k Hz	8k Hz
Til omgivelser	51	42	43	47	46	38	36	29	29
Trykside	76	62	65	73	70	68	64	60	52
Sugeside	69	52	59	68	58	50	42	32	28
6 V / 110 l/s	Total L_w (A)	63 Hz	125 Hz	250 Hz	500 Hz	1k Hz	2k Hz	4k Hz	8k Hz
Til omgivelser	51	41	42	47	46	37	34	29	28
Trykside	75	61	63	71	68	66	62	58	50
Sugeside	67	50	58	66	57	48	40	32	28
5 V / 100 l/s	Total L_w (A)	63 Hz	125 Hz	250 Hz	500 Hz	1k Hz	2k Hz	4k Hz	8k Hz
Til omgivelser	48	39	40	45	38	35	32	28	28
Trykside	73	60	62	70	66	63	60	56	47
Sugeside	66	48	56	66	54	47	38	29	28
4 V / 85 l/s	Total L_w (A)	63 Hz	125 Hz	250 Hz	500 Hz	1k Hz	2k Hz	4k Hz	8k Hz
Til omgivelser	46	36	38	43	35	36	30	27	28
Trykside	72	59	60	69	65	60	56	52	43
Sugeside	63	46	54	62	52	44	36	29	28
3 V / 65 l/s	Total L_w (A)	63 Hz	125 Hz	250 Hz	500 Hz	1k Hz	2k Hz	4k Hz	8k Hz
Til omgivelser	41	31	35	30	38	34	27	27	28
Trykside	64	56	58	55	58	55	50	44	35
Sugeside	54	42	49	48	48	41	32	28	28
2 V / 45 l/s	Total L_w (A)	63 Hz	125 Hz	250 Hz	500 Hz	1k Hz	2k Hz	4k Hz	8k Hz
Til omgivelser	39	27	36	25	30	33	25	27	28
Trykside	58	48	53	49	52	48	41	35	29
Sugeside	50	36	46	43	43	38	28	28	28

Total L_w (A): Total A-vægtet lydeffektniveau i dB(A), ref. 10^{-12} W

L_w : A-vægtet lydeffektniveau i oktavbånd i dB(A), ref. 10^{-12} W