

# Flange

FL



## Beskrivelse

Flange fremstillet i stål og efterfølgende varmgalvaniseret. Passer til såvel spiral- som længdefalset rør.

Ovale skruehuller letter montagen.

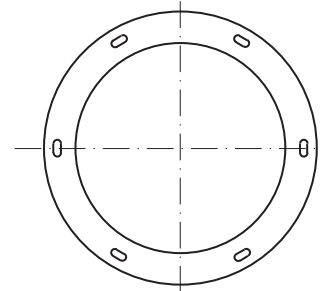
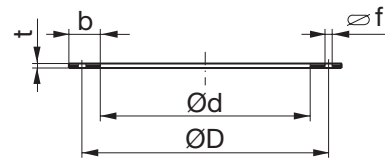
## FL 4404

Flange fremstillet i rustfri syrefast stål 4404. Passer til såvel spiral- som længdefalset rør.

Forsynet med cirkulære skruehuller.



## Dimensioner



Montage af tætningsliste RJSM som flangepakning på kanalens ombukkede kant.

## Bestillingskode

Produkt	FL	200	GALV
Dimension Ød			
Materialer			

## Flange

FL

## Dimensioner

## FL GALV

Ød			ØD		f [mm]	Bolt jf. DIN 601			b × t [mm]	m [kg]
nom [mm]	[mm]	tolerance [mm]	[mm]	tolerance [mm]		Antal stk.	dim.	L [mm]		
80	82,5		108							0,18
100	102	+1,0	129			4		16	25 × 3	0,22
112	114	-0,0	141							0,25
125	127		155							0,30
140	142		176	±1,0	7,0 × 16		M6		30 × 4	0,49
150	152		184			0,52				
160	162		194			0,55				
180	182		213			0,60				
200	203		235			0,70				
224	227		259			0,74				
250	253	+1,5	286			0,81				
280	283	-0,0	322	±1,5	9,5 × 20		M8	20	35 × 5	1,31
300	303		341			1,40				
315	319,5		356			1,47				
355	359,5		395			1,63				
400	404,5		438			1,80				
450	454,5		487			2,02				
500	505		541			2,35				
560	565,5		605	±1,5	11,5 × 24		M10	40 × 5	25	2,81
600	605,5		644			3,00				
630	635,5		674			3,15				
710	716		751			3,54				
800	806,5		850			3,90				
900	907	+2,0	951			4,39				
1000	1007,5	-0,0	1052			4,89				
1120	1128		1174	±1,5	11,5 × 24	24	M10	25	50 × 6	8,36
1250	1258		1311			9,32				
1400	1410		1465			10,4				
1500	1510		1565			11,1				
1600	1610		1665			32				11,8

## Flange

FL

## Dimensioner

## FL 4404

Ød			ØD		b × t [mm]	Øf ±0,5	Bolt jf. DIN 601			m [kg]
nom [mm]	[mm]	tolerance [mm]	[mm]	tolerance [mm]			Antal stk.	dim.	L [mm]	
100	102	+1,0	129	±1,0	25 × 5	Ø7	4	M6	16	0,39
125	127	-0,0	155							0,46
140	142	+1,5 -0,0	176		0,63					
150	152		184		0,67					
160	162		194		0,70					
180	182		213		0,78					
200	203		235	0,85						
224	227		259	0,94						
250	253	286	±1,5	30 × 5	Ø9,5	6	M8	20	1,04	
280	283	322							1,36	
300	303	341							1,45	
315	319,5	356							1,51	
355	359,5	395							1,68	
400	404,5	438							1,88	
450	454,5	487	±1,5	35 × 5	Ø11,5	12	M10	20	2,09	
500	505	541							2,31	
560	565,5	605							3,55	
600	605,5	644							3,79	
630	635,5	674							3,96	
710	716	751							4,44	
800	806,5	850	+2,0 -0,0	40 × 6	Ø11,5	16	M10	24	4,97	
900	907	951							5,56	
1000	1007,5	1052							6,15	
1120	1128	1174							8,65	
1250	1258	1311								9,61