

Hurtigdrejende spjæld

DTFU



Beskrivelse

Spjældet leveres i dimensioner fra Ø80 til Ø250, også i mellemstørrelser med påmonteret motor for 24 V on/off eller modulerende.

LMQ 24A

Motoren er en hurtigt drejende on/off spjældmotor, specielt udviklet til anvendelse i punktudsugningsanlæg, hvor der kræves hurtig åbning og lukning af spjældene ved sugepunkterne.

Motoren er overbelastningsbeskyttet og behøver ingen endestopkontakter. Den stoppes automatisk, når den når sit eget eller spjældets anslag.

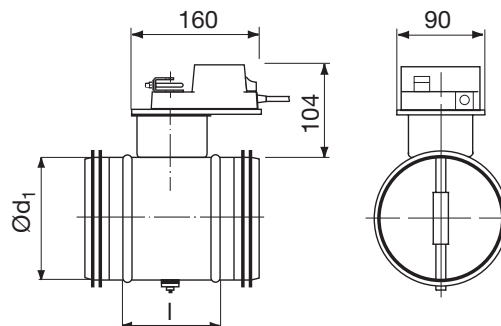
LMQ 24A-SR

Motoren er en hurtigt drejende modulerende spjældmotor, specielt udviklet til anvendelse i forbindelse med stinkskebe og laboratorieudsugning, hvor der kræves hurtige ændringer af volumen-strømmen samtidig med en modulerende, nøjagtig regulering af luften.

Høj funktionssikkerhed, spjældmotoren er overbelastningsbeskyttet og behøver ingen endestopkontakter. Den stopper automatisk, når den når sit eget eller spjældets anslag.

Vedrørende tryktab og lyd, se dokumentet "Lyd og tryktab for spjæld" under "Service og support" og "relaterede dokumenter" på www.lindab.dk

Dimensioner



| Ød ₁ nom | l [mm] | M Nm | m [kg] | Tæthedsklasse ved lukket spjæld |
|------------------------|-----------|---------|-----------|------------------------------------|
| 80 | 100 | 2,0 | 1,30 | 4 |
| 100 | 100 | 2,0 | 1,40 | 4 |
| 125 | 100 | 2,0 | 1,50 | 4 |
| 160 | 100 | 2,0 | 1,80 | 4 |
| 200 | 100 | 2,0 | 2,10 | 4 |
| 250 | 100 | 3,0 | 2,50 | 4 |

Tekniske data

For tekniske data se [LindQST](#).

Bestillingskode

| Produkt | DTFU | 100 | LMQ 24A | LMQ 24A |
|---------------------------|------|-----|---------|---------|
| Dimension Ød ₁ | | | | |
| Spænding | | | | |
| Motortype | | | | |

