

Bjælkeklamme

BCT



Beskrivelse

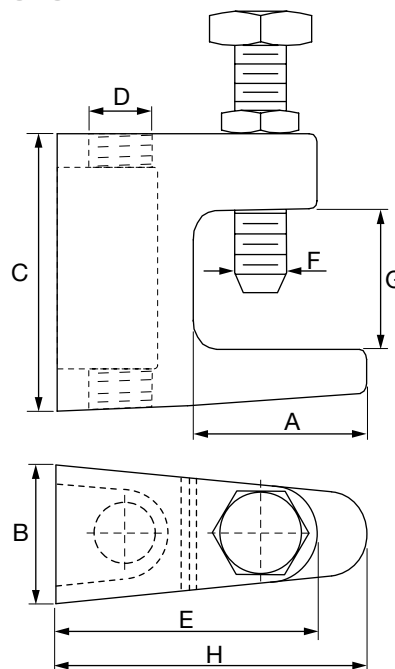
For montage på bjælker.

BCT er fremstillet i støbejern (som er forzinket).

M8 eller M10 bolt og kontramøtrik til fastspænding på bjælke.

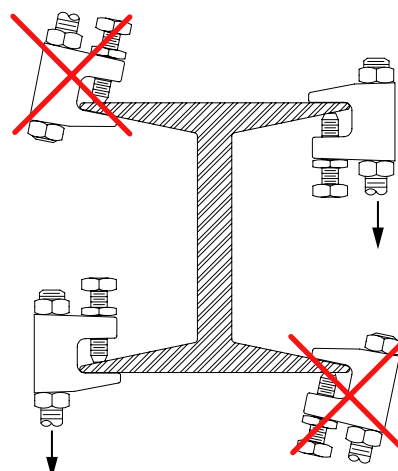
Fås med gevindhuller til M8, M10 og M12 gevindstang.

Dimensioner



BCT Type	A mm	B mm	C mm	D mm	E mm	F mm	G mm	H mm	Vægt (g)
8	21	19,0	35	M 8	35	M 8	18	38	100
10	23	21,0	42	M 10	41	M 10	20	44	100
12	35	23,5	54	M 12	48	M 10	26	58	100

Tekniske data



BCT Type	Maks. belastning kg
8	100
10	100
12	100

Bestillingskode

Produkt	BCT	12
Type		

- 1
- 2
- 3
- 4
- 5
- 6
- 7
- 8
- 9
- 10
- 11
- 12
- 13
- 14
- 15
- 16
- 17
- 18