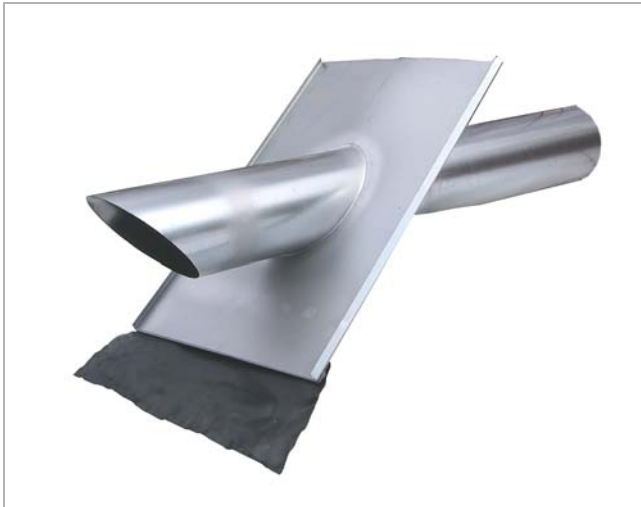
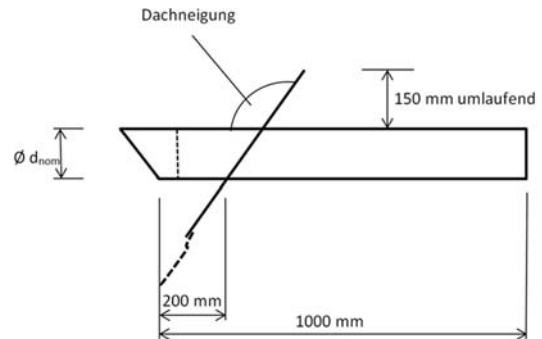


Horizontal-Dachdurchführung HRTRHV



Dimensionen



Beschreibung

Horizontale Dachdurchführung aus sendzimiervertinktem Stahlblech, mit eckiger Befestigungsplatte. Ideale Variante für Schrägdächer > 30° Dachneigung und Montage mit Gefälle nach außen.

- Mit eingepunktetem Vogelschutzgitter
- Abmessung der Befestigungsplatte: umlaufend NW + 150 mm
- Befestigungsplatte längsseits mit 15 mm Aufkantung
- mit an der Unterkante der Platte angefalztem, grauem Alu-Gitter-armiertem Polyisobutylensstreifen
- Bauseits fachgerecht durch Ziegelzuschnitt einzudecken
- Führt bei entsprechender Verlegung anfallendes Kondensat über Dach ab
- Gegen Mehrpreis: zusätzliche Lackierung
 - Tiefschwarz, entspr. RAL 9005
 - Ziegelrot, entspr. RAL 8004
 - Graubraun, entspr. RAL 8019
 - Schiefergrau, entspr. RAL 7015 mit Polyisobutylensstreifen in annähernd gleicher Farbe.
- Ausführung mit Rohrmaß, für SAFE-Formstückanschluß
- Unter Dach kann in direktem Anschluss z.B. eine Rückschlagklappe RSKU montiert werden.

Achtung: auftragsbezogene Fertigung wegen notwendiger Anpassung an die Dachneigung!
Verlegung mit Gefälle nach außen – es werden daher ca. 2°weniger gefertigt.

Ød nom	Dachneigung *	Standard Länge ** mm
125	> 30°	1000
160	> 30°	1000
200	> 30°	1000
250	> 30°	1000

* im Auftragsfall exakt anzugeben

** zu prüfen und ggfs. abweichende Länge anzugeben

Bestellbeispiel

	HRTRHV	160	60	1000
Produktbezeichnung				
Dimension Ød				
Dachneigung °				
Länge mm				