

Motor-Sicherheitsklappe

DTBCU



Beschreibung

Dichtschließende Absperrklappe mit Federrücklauf-Motor- SF 24A oder SF 230A

Bestehend aus einer Absperrklappe DTU und einem angebauten Motor für 24 V Gleich- oder Wechselstrom oder 230 V Wechselstrom.

Der Motor bringt die Klappe unter gleichzeitigem Spannen der Rückzugsfeder in die Betriebsstellung. Durch Unterbrechen

der Betriebsspannung wird die Klappe mittels Federenergie in die Sicherheitsstellung zurückgedreht. Der Antrieb ist überlastsicher, benötigt keine Endschalter und bleibt am Anschlag automatisch stehen.

Soll das Klappenblatt stromlos offen sein, kann man die beiden Schrauben der Achsenklemme lösen, die Achse um 90° drehen und die Schrauben wieder anziehen.

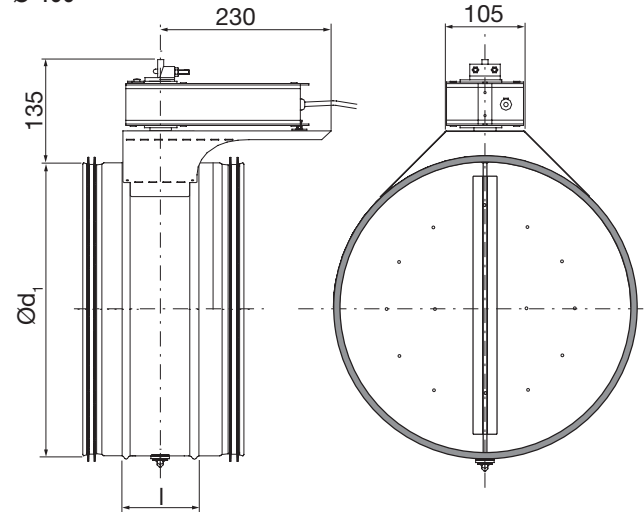
Achtung: Bei der Witterung ausgesetzter Montage muss das Motorgehäuse vor Regen und direkter UV-Bestrahlung geschützt werden!

Der Motor ist mit Abstand montiert, um die Aufbringung einer Isolierung zu ermöglichen.

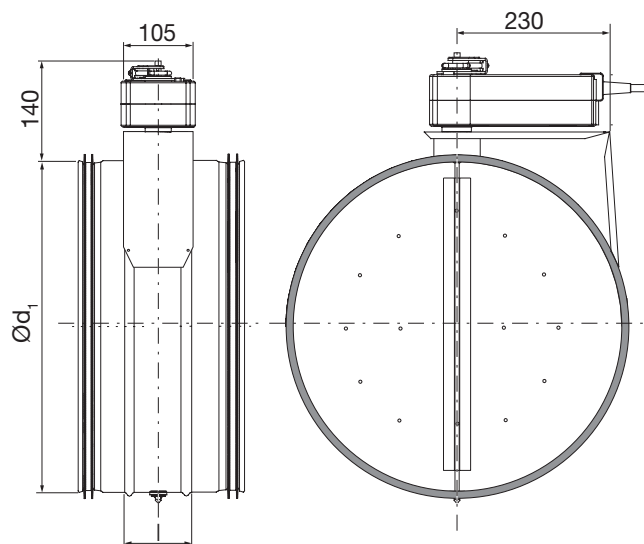
Ø 400–630 erfüllt die Druckklasse B in geschlossener Position.

Dimensionen

Ø 400



Ø 500–630



Ød ₁ nom	l mm	m kg	Dichtheitskategorie hinter geschlossener Klappe
400	100	6,32	4
500	115	8,74	4
630	115	10,5	4

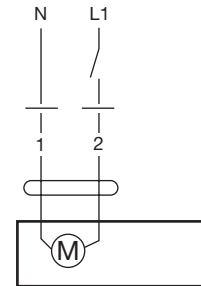
Bestellbeispiel

	DTBCU	400	24	SF
Produktbezeichnung				
Dimension Ød ₁				
Nennspannung				
Motortyp				

Motor-Sicherheitsklappe

DTBCU

	SF 24A	SF 230A
Funktionsbereich	AC 19,2–28,8 V, 50/60 Hz DC 21,6–28,8 V	AC 195–264 V, 50/60 Hz
Leistungsverbrauch		
– während Federaufzug	5 W	6,5 W
– in Haltestellung	2,5 W	3,5 W
Dimensionierung	7,5 VA	18 VA
Anschluss	Kabel 1 m, 2×0,75 mm ²	Kabel 1 m, 2×0,75 mm ²
Drehwinkel	mech. einstellbar, max. 95°	mech. einstellbar, max. 95°
Drehmoment		
– Motor	min. 20 Nm	min. 20 Nm
– Federrücklauf	min. 20 Nm	min. 20 Nm
Drehsinn	wählbar durch Montage L/R	wählbar durch Montage L/R
Stellungsanzeige	mechanisch	mechanisch
Laufzeit		
– Motor	≤ 75 s	≤ 75 s
– Federrücklauf	≤ 20 s	≤ 20 s
Schalleistungspegel		
– Motor	≤ 45 dB (A)	≤ 45 dB (A)
– Federrücklauf	≤ 62 dB (A)	≤ 62 dB (A)
Schutzart	IP 54	IP 54
Umgebungstemperatur	-30 to +50°C	-30 to +50°C



1
2
3
4
5
6
7
8
9
10
11
12
13
14
15
16
17
18