

Regelklappe

DRU



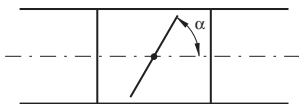
Beschreibung

Regulierklappe. Die Klappe ist einstellbar von 0-90°. Die Klappen werden an Stellen eingebaut, wo keine Anforderungen an die Dichtheit der Absperrung gestellt werden. Die Klappe ermöglicht eine Isolation bis 50 mm Dicke.

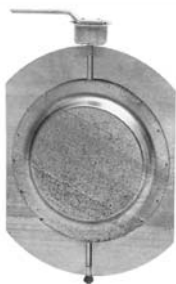
Die Regulierklappen können auch zum Einstellen des Volumenstroms verwendet werden.

Einstellwinkel α

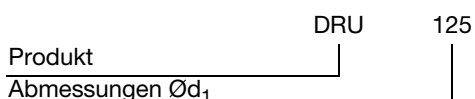
$\alpha = 0^\circ =$ geöffnete Klappe, $\alpha = 90^\circ =$ geschlossene Klappe



Regulierklappe

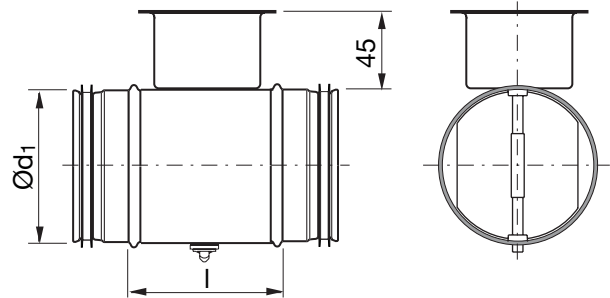


Bestellbeispiel

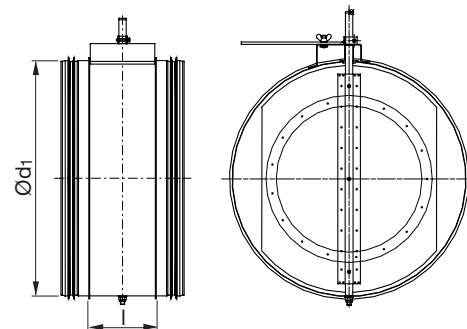


Abmessungen

Ø 80–630



Ø 710–1000



Ød ₁ nom	l [mm]	m kg	Dichtheitskategorie hinter geschlossener Klappe
80	100	0,34	0
100	100	0,40	0
112	100	0,43	0
125	100	0,46	0
140	100	0,54	0
150	100	0,60	0
160	100	0,65	0
180	100	0,69	0
200	100	0,80	0
224	100	0,90	0
250	100	1,28	0
280	100	1,40	0
300	100	1,62	0
315	100	1,70	0
355	100	2,01	0
400	100	2,82	0
450	100	3,70	0
500	115	4,70	0
560	115	5,51	0
600	115	5,90	0
630	115	6,21	0
800	230	18,2	0
1000	230	24,4	0



Regelklappe

DRU

	Ø 80-315	Ø 400	Ø 500	Ø 630	Ø 710x1000
Das Klappenblatt wird mit einem Drehgriff eingestellt.	x	x	x	x	
Die Klappeneinstellung erfolgt über eine Skala an der Tasse.	x	x	x	x	
Die Feststellung erfolgt über 2 Schrauben.	x	x	x	x	
Verstärktes Klappenblatt, Feststellung über Flügelschrauben.					x
Verstärktes Klappenblatt			x	x	
Klappe ist zusätzlich verstärkt					x
Mit zusätzlichem Handgriff (DRHTG)		x	x	x	
Mit zusätzlich verstärktem Handgriff					x
Mit verstärkter Stoppsicke			x	x	
Verstärkte Achse					x
Die Klappe kann für Motormontage vorbereitet geliefert werden.	x	x	x	x	
Die Klappe kann mit Motor geliefert werden.	x	x	x	x	x

Technische Daten

Technische Daten finden Sie unter [LindQST](#).