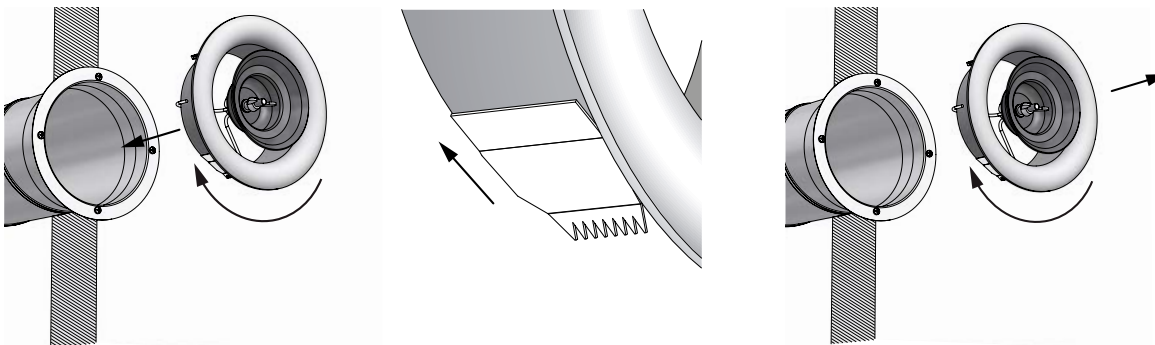


Lindab **Airy**

Zu- und Abluftventil

Montageanleitung

Montageanleitung Ventil



Das Ventil ist mit flexiblen Federbügeln ausgestattet die in Formteile aus Metall passen.

Es wird empfohlen die Ventile zusammen mit dem Montagestutzen ILVRU zu montieren. Das Ventil passt ebenso zu den Montagestutzen VRGU, VRGM, VRFU, VRFM und den Bauteilen BU GJUT und TCPU GJUT.

Der Ventilgrundkörper muss den Bord des Bauteiles abdecken. Der maximale Aussendurchmesser eines Bauteilbordes beträgt daher bei NW 100 133,5 mm, bei NW 125 152,5 mm und bei NW 160 187,5 mm.

Für die Montage des Ventilgrundkörpers wird dieser in den Stutzen gedrückt und im Uhrzeigersinn gedreht.

Für die Demontage wird der Grundkörper im Uhrzeigersinn drehend heraus gezogen.

Montage in Wand- oder Deckennähe

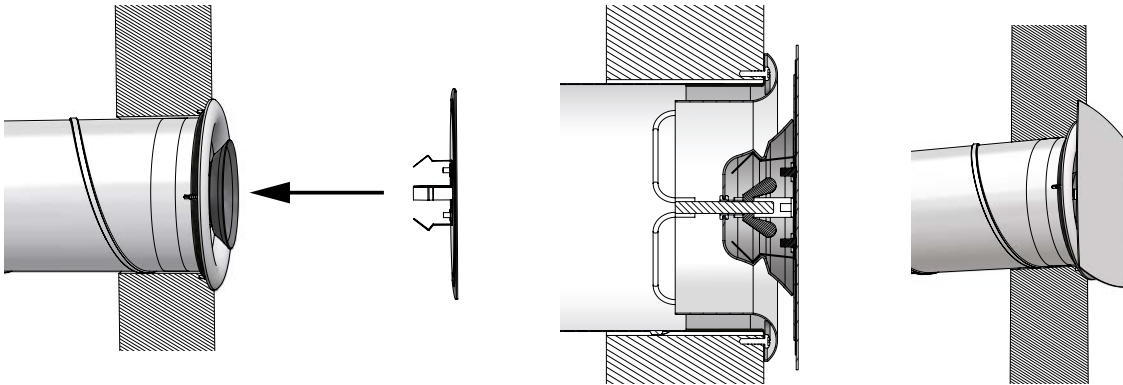
Montiere das Rohrsystem festsitzend, so dass das Ventil korrekt an Wand oder Decke anliegt.

Für die Einregulierung ist es wichtig, dass die Frontplatte um 360° gedreht werden kann.

Ist es nicht möglich die Frontplatte zu drehen, muss diese bei der Einregulierung jeweils entfernt werden.

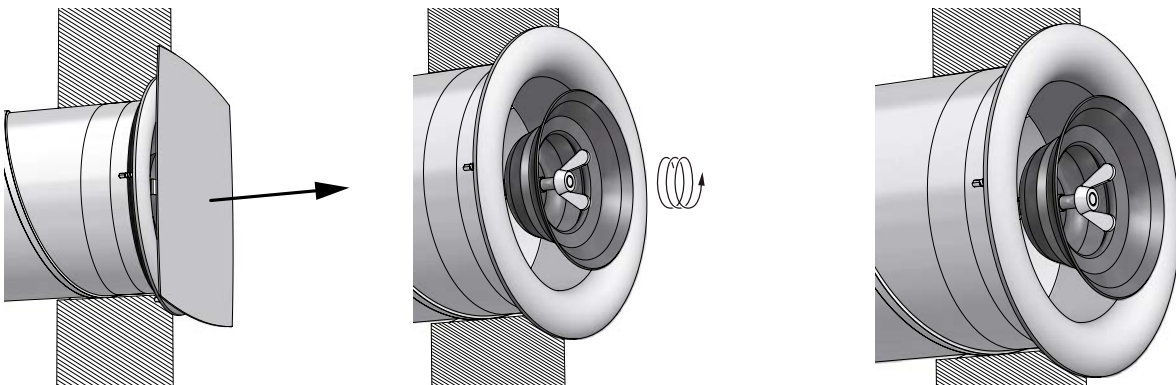
	Model	dim nom	b mm
	Round	100	70
		125	85
		160	118
	Square	100	100
		125	118
		160	150
	Bow	100	100
		125	118
		160	150
	Ellipse	100	130
		125	155
		160	195
	Rectangle	100	130
		125	155
		160	195

Montage der Frontplatte



1. Muss das Ventil nicht einreguliert werden, sichere die Position des Konus durch anziehen der Flügelmutter.
2. Befestige die gewünschte Frontplatte mit den Federbügeln in dem Konus.

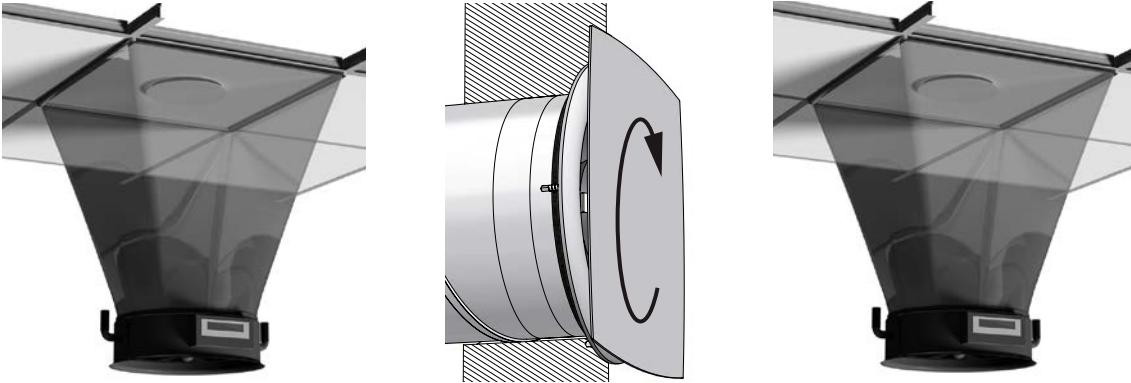
Einregulierung



Vorbereitung

1. Entfernen Sie die Frontplatte.
2. Lösen Sie die Flügelmutter, sodass der Konus frei ist und justiert werden kann. Montieren Sie die Frontplatte.

Methode 1: Nutzung eines Meßtrichters



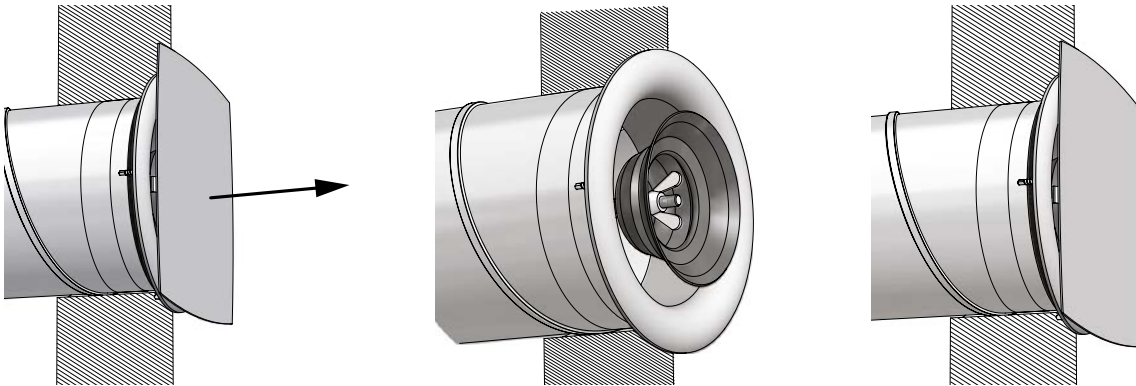
1. Halten Sie den Meßtrichter über das Ventil und lesen Sie den Volumenstrom am Display ab.
2. Drehen Sie die Frontplatte, um den Volumenstrom anzupassen. Halten Sie den Meßtrichter über das Ventil und lesen Sie den Volumenstrom am Display ab. Wiederholen Sie den Vorgang, wenn nötig.

Methode 2: Messung mit Prandtlrohr



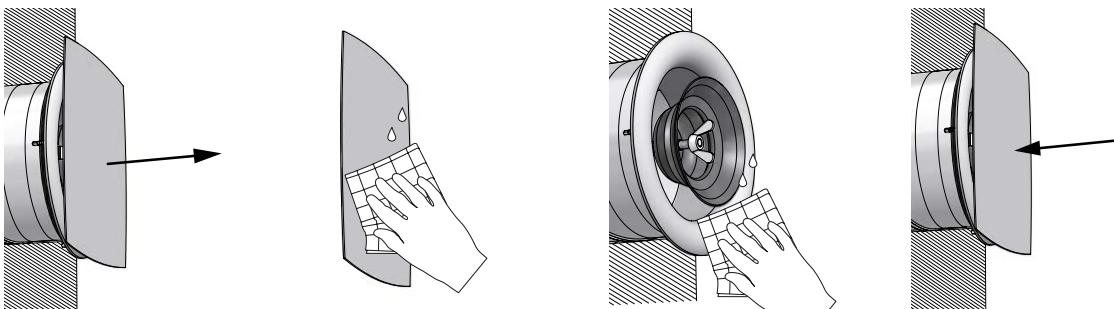
1. Bohren Sie ein Loch in das Rohr, im Abstand von ca. 3 mal dem Rohrdurchmesser vom Ventil.
2. Führen Sie das Prandtlrohr durch die Öffnung und messen Sie an 4 Stellen im Rohr. Drehen Sie die Frontplatte, um den Volumenstrom einzustellen. Messen Sie erneut mit dem Prandtlrohr. Wiederholen Sie den Vorgang, wenn nötig.
3. Verschließen Sie das Loch.

Abschluß



1. Entfernen Sie die Frontplatte und stellen Sie die Flügelmutter fest.
2. Montieren Sie die Frontplatte.

Wartung

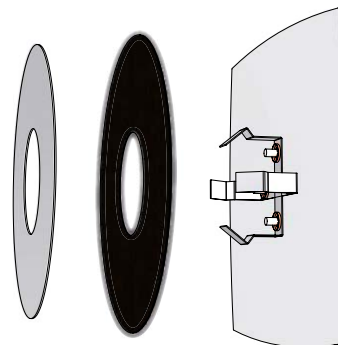


Zum Reinigen des Ventils sollte die Frontplatte entfernt und mit einem milden Reiniger oder nur einem feuchten Tuch gesäubert werden.

Während der Reinigung darauf achten, dass der Konus in Position bleibt.

Das Dämmmaterial kann ausgetauscht werden indem zuerst der Filterhalter demontiert wird.

Drücke dann das neue Dämmmaterial auf die Frontplatte und drücke danach den Filterhalter auf das Dämmmaterial.





Good Thinking

At Lindab, good thinking is a philosophy that guides us in everything we do. We have made it our mission to create a healthy indoor climate – and to simplify the construction of sustainable buildings. We do that by designing innovative products and solutions that are easy to use, as well as offering efficient availability and logistics. We are also working on ways to reduce our impact on our environment and climate. We do that by developing methods to produce our solutions using a minimum of energy and natural resources, and by reducing negative effects on the environment. We use steel in our products. It's one of few materials that can be recycled an infinite number of times without losing any of its properties. That means less carbon emissions in nature and less energy wasted.