

# Klapa przeciwpożarowa

# FNC1U



## Opis

Nowa generacja okrągłych klap przeciwpożarowych Lindab zapobiegających rozprzestrzenianiu się ognia i dymu poprzez instalację wentylacyjną.

Korpus klapy wykonany jest ze stali ocynkowanej z przyłączami systemu LindabSafe. Klasa szczelności obudowy C wg normy EN1751.

Przetestowana zgodnie z normą EN 1366-2, przy podciśnieniu 300Pa. Zaklasyfikowana w zgodności z normą EN 13501-3. Oznaczona znakiem CE zgodnie z normą PN-EN 15650.

Klapa FNC może być podłączona do systemu FDS – systemu Lindab przeznaczonego do sterowania klapami przeciwpożarowymi. Dzięki temu możliwe jest bieżące monitorowanie stanu klap oraz zdalne uruchomienie jej we wczesnej fazie rozwoju pożaru.

- Prosta i szybka instalacja
- Lekka konstrukcja
- Nie wymagane stosowanie żadnych akcesoriów
- Brak luźnych elementów
- Przyłącza systemu Lindab Safe

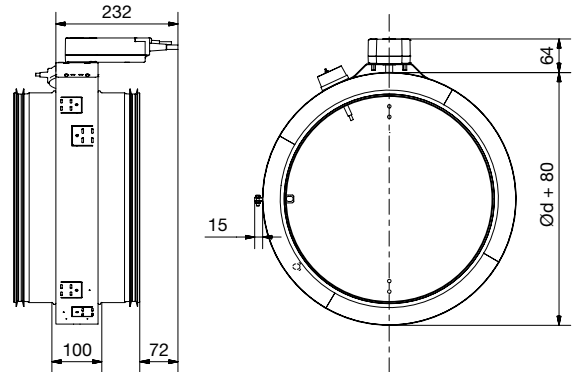
Kod produktu		
Typ	FNC	Okrągła klapa przeciwpożarowa
Odporność ogniowa	1	EI60S
Przyłącze	U	LindabSafe
Typ mechanizmu	B24 B230 S24 S230	Siłownik Belimo BFL24T (24V) Siłownik Belimo BFL230T (230V) Siłownik Siemens GNA126 (24V) Siłownik Siemens GNA326 (230V)
Rozmiar	XYZ	Wymiar nominalny (mm)

## Przykładowe zamówienie

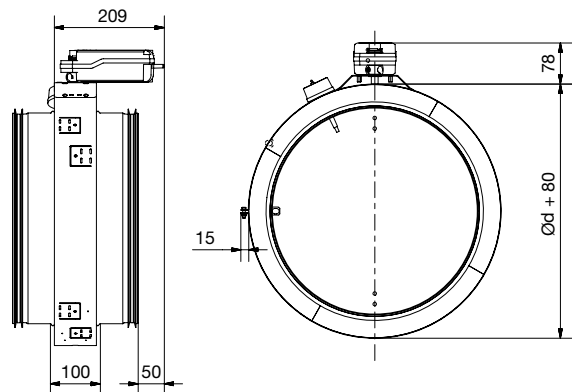
	<b>FNC</b>	<b>1</b>	<b>U</b>	<b>B24</b>	<b>200</b>
Typ					
Odporność ogniowa					
Podłączenie					
Rodzaj siłownika					
Wymiary Ød					
Przykład: FNC-1-U-B24-200					

## Wymiary

### Typ B24/B230 Ø100-400 mm



### Typ S24/S230 Ø 100-400 mm



## Odporność ogniowa

<b>E</b> = Szczelność	<b>I</b> = Izolacyjność	<b>60</b> = Czas (w minutach)	<b>S</b> = Dymoszczelność
-----------------------	-------------------------	-------------------------------	---------------------------

Deklarowana klasa odporności ogniowej zostanie spełniona jedynie pod warunkiem ścisłego przestrzegania instrukcji zawartych w dokumentacji technicznej zarówno pod względem konstrukcji ściany / stropu jak i montażu klap.