

Lindab **SR Cutter**

Brugermanual

Indhold

Indhold	2
SR Cutter 103427	2
Content	2
Tekniske data	3
Tilbehør	3
Presentation	4
Klargøring af arbejdsbænken	5
Instruktioner om afkortning	7
Clickmærker	10
Instruktioner om transport af Cutteren	11
Problemløsning	12
Bænk (SR Cutter)	14
Reserve dele	14
Saks (Dräco 3514-7R)	15
Reserve dele	15
Clicktænger	16
Reserve dele	16
Kontakt	17

SR Cutter 103427

Erklæring om overensstemmelse

Lindab forsikrer hermed under eksklusivt ansvar at dette produkt er i overensstemmelse med følgende direktiver: 2006/42/EG, EMC 2006/95/EG.



Karel Kleinmond
Group Operations Director
2018-10-15 Karlovarska, Czech Republic

Sikkerhedsinstruktioner

Læs manualen igennem inden du begynder at anvende SR Cutteren. Gem manualen lettilgængeligt, således at alle som anvender SR Cutteren har adgang til manualen.

1 Anvend beskyttelsesbriller

Risiko for spåner fra saksen. Risiko ved afklipping af kanalens falsspids.

2 Anvend handsker

Risiko for snitsår ved håndtering af kanalen.

3 Anvend høreværn

Lydniveauet ved afkortning af kanalerne kan variere, ind imellem kan niveauet overstige 85 dB (A). For at beskytte dig selv, bør du altid anvende høreværn.

4 Sørg for at stativet står stabilt

Anvend aldrig stativet på ikke plane eller ustabile underlag. Sørg for at benene er ordentligt slået ud og fastlåst før anvendelse.

5 Overbelast ikke stativet

Overskrid ikke den maksimalt tilladelige belastning. Trin ikke op på, sæt dig ikke op på og stå ikke på stativet.

6 Bør ikke anvendes i fugtigt miljø

Risiko for elektrisk stød.

7 Beskyt el-kablerne

Risiko for at skade kablerne fra skarpe pladekanter.

8 Opstilling og nedtagning

Anvend håndtaget for at lette monteringen.

9 Flytning

SR Cutteren skal flyttes på dennes hjul. Undgå tunge løft.

Tekniske data

Bænk – sammenklappet

Længde	1645	mm
Bredde	470	mm
Højde	350	mm

Art navn
SRCS2 3000

Art nr
103 427

Bænk – opstillet

Længde	1880	mm
Længde (med udtrukket teleskoparme)	3140	mm
Bredde	630	mm
Højde	1180	mm

Maksimal tilladt belastning	75,0	kg
Vægt	23,0	kg



Tilbehør

Saks

Model	3514-7R
Effekt	500 W
Spænding	230 V
Slagfrekvens	2400 /min
Vægt	2,2 kg



CSS EU 230

226 607

Bidetang til fals

Længde	200	mm
Vægt	0,35	kg



NCP

226 618

Clicktang, lille (Ø 80-224)

Længde	290	mm
Vægt	1,0	kg



CSCP 40

100 754

CSCP 60

100 755

Clicktang, stor (Ø 250-315)

Længde	290	mm
Vægt	1,1	kg

Stativ til clicktang

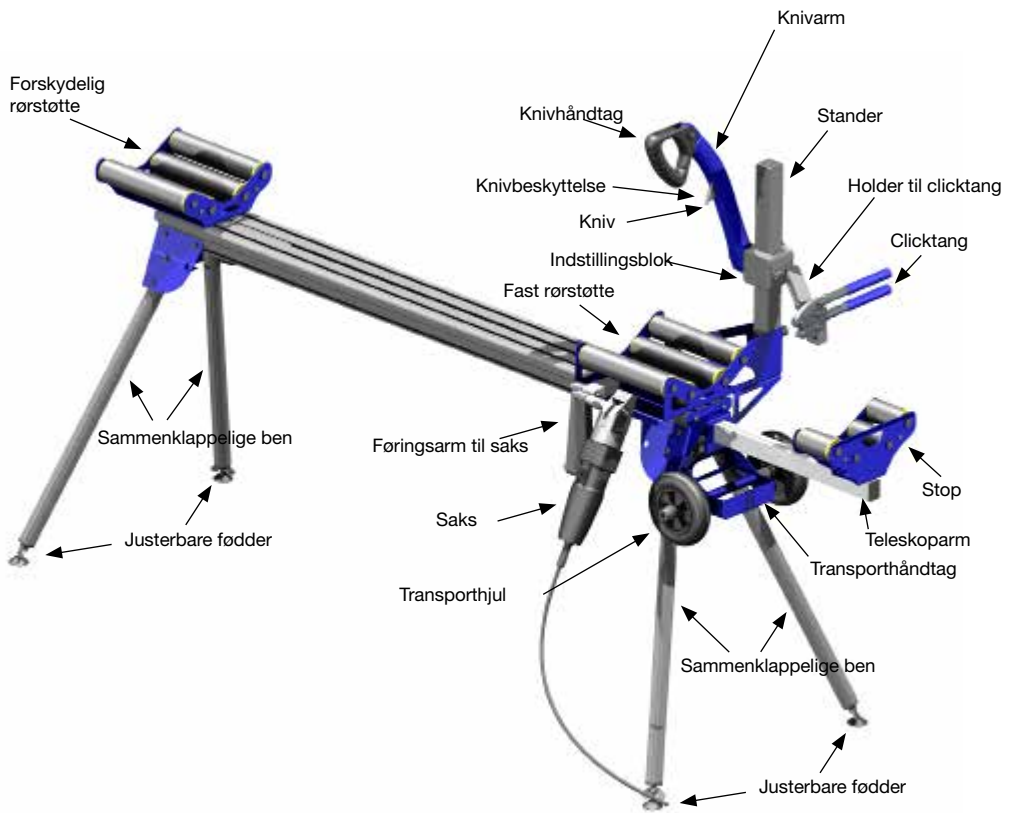
Længde	210	mm
Vægt	0,6	kg



CSCPS 2

103 430

Presentation



Med denne arbejdsbænk kan man afkorte rør i diameter Ø 80–315 mm og med længder fra 200 mm til 3000 mm.

Bænken er forsynet med:

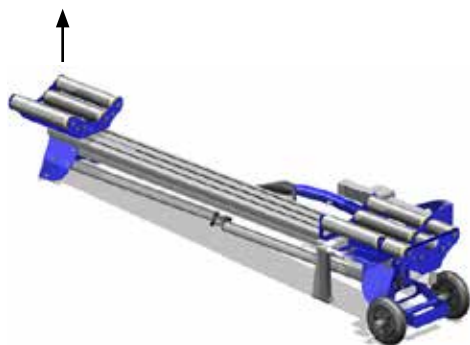
- Hjul og sammenklappelige ben, så man meget let kan flytte bænken til det aktuelle arbejdssted.
- Skala til indstilling af den ønskede rørlængde.
- Kniv til at lave starthul til saksen.

Tilbehør:

- Saks til afkortning af røret.
- Tang til at klippe falsspidsen af med.
- Tang til at lave clickmærker med.
- Holder for clicktænger.

Klargøring af arbejdsbænken

Opstilling af bænken

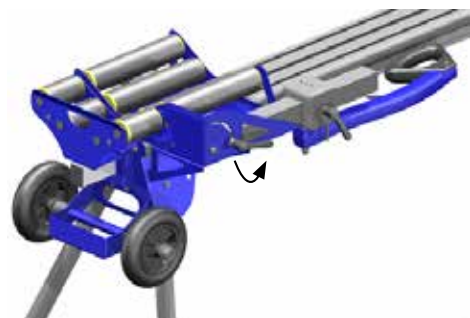


1. Løft bænken modsat hjulsiden.
2. Tryk låseknapperne ind og vrid benene ud.



3. Løft bænken i håndtaget på hjulsiden.
4. Tryk låseknapperne ind og vrid benene ud.

Opstilling af knivstativet

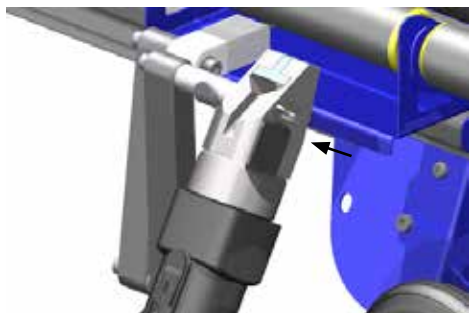
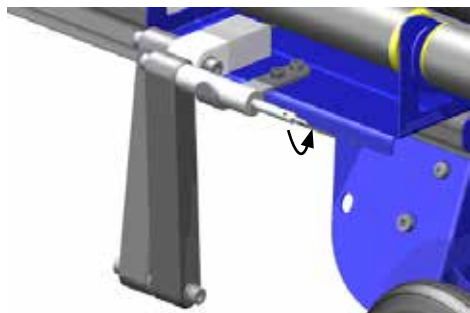


1. Løsn knivstativets låsevred.
2. Løft stativet op i vertikal position.



3. Spænd låsevredet.

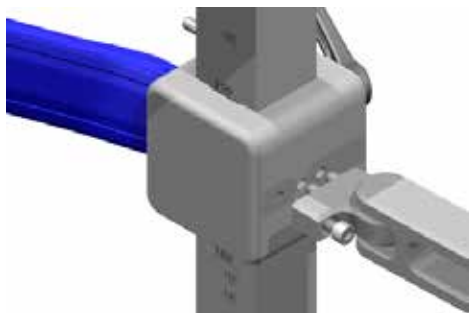
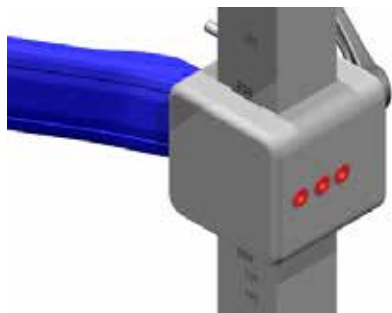
Montering af saksen



1. Fold splitten ud således at det er muligt at montere saksen på saksholderen.

2. Monter saksen og fold splitten på plads således at saksen låses til akslen.

Montering af holder til clicktang

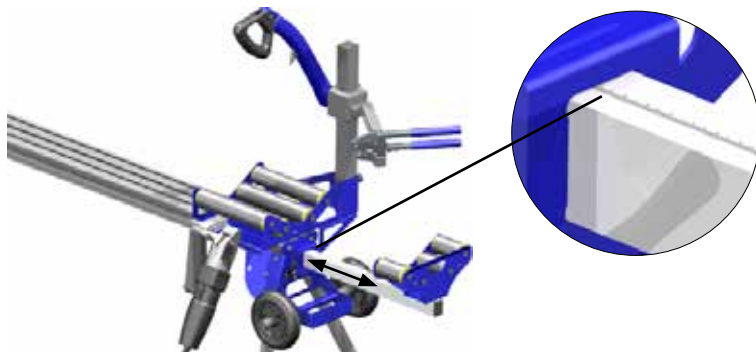


1. Fjern plastikkapperne fra justerblokken.

2. Monter armen således at styrepindene passer i hullerne på justerblokken.
3. Spænd skruen.

Instruktioner om afkortning

Indstil den ønskede kanallængde



Indstille ønsket kanallængde 200 - 1500 mm:

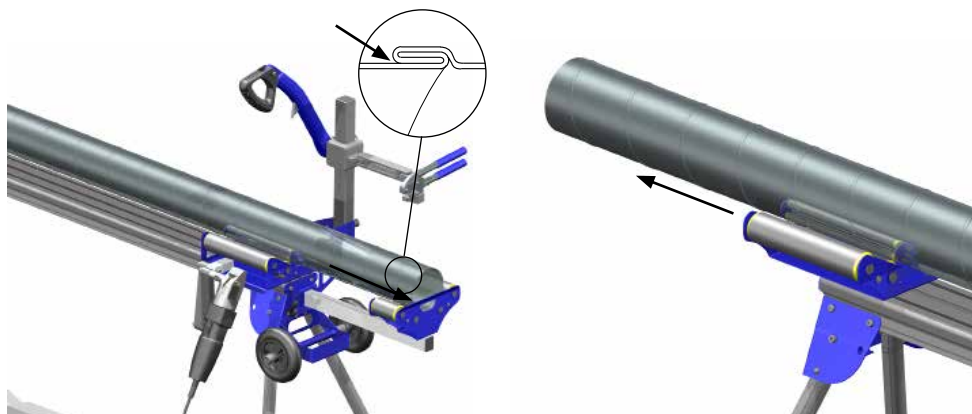
1. Løsn teleskoparmens låseknop.
2. Indstil længden på skalaen.
3. Spænd låseknappen igen.

Indstille kanallængden 1500 mm eller længere:

1. Mål hvor lang kanalen er som du ønsker at afkorte.
2. Træk den længde du vil have din kanal til at være, og bredden af kniven (7 mm) fra.
3. Indstil resultatet på skalaen.

Eksempel. Du måler kanalen du har til 2500 mm. Du ønsker en kanallængde på 2000 mm. Indstil skalaen til 493 mm ($2500 - 2000 - 7 = 493$).

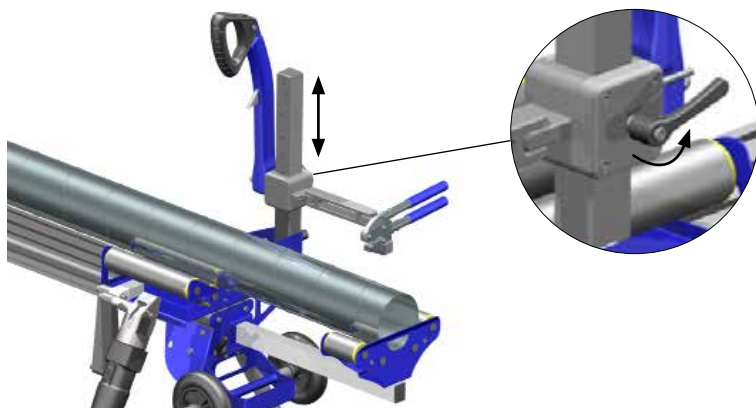
Placering af røret



1. Vend røret således at falsens åbning vender hen mod dig.
2. Placer røret på bænken.
3. Skub enden af røret mod stoppet på teleskoparmen.

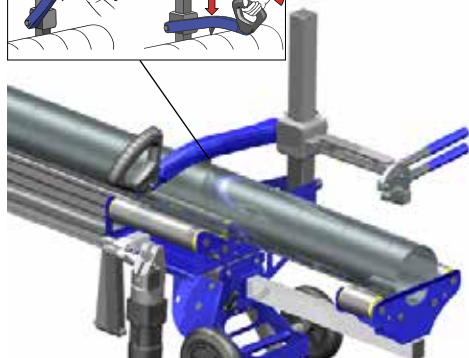
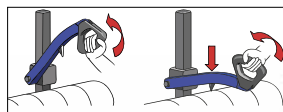
4. Placer den forskydelige rørstøtte så tæt på kanalen som muligt.

Juster højdeindstillingen således at knivarmen passer til kanalen



1. Løsn indstillingsblokkens låsevred.
2. Juster blokken således at toppen af blokken er ud for kanalens diameter på skalaen.
3. Spænd låsevredet.

Tryk et hul med kniven



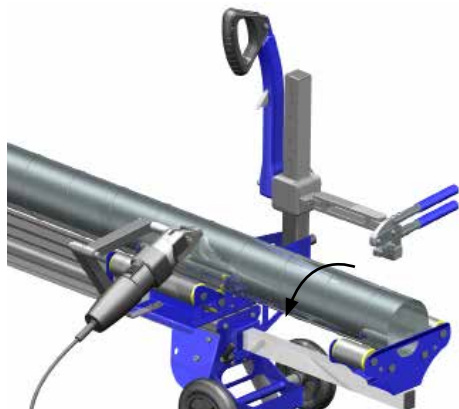
1. Drej håndtaget imens du flytter armen nedad, således at knivens beskyttelse trækkes tilbage
2. Drej kanalen, således at kniven rammer kanalen lidt "før" kanalens spiralfals.
3. Hold kanalen med den ene hånd.
4. Pres knivarmen hårdt nedad og tryk hul i kanalen indtil knivarmen stopper mod røret.

Lav en opridsning med kniven



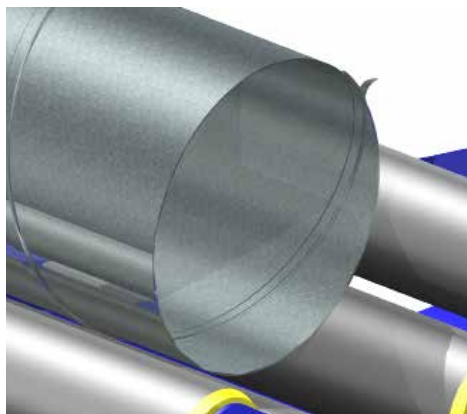
1. Lav en tynd rids rundt om røret med knivens spids. Dette gøres lettest ved at rulle røret bagover.
2. Ridsen anvendes som rettesnor for at afkorte røret korrekt.

Afkort røret med saksen



1. Start saksen.
2. Indsæt saksens skær i hullet.
3. Drej røret omtrent en hel omgang rundt (mod dig selv). Sørg for at ridsen er i centrum på spånen som klippes af.
4. Drej ikke den sidste del mod saksen, men hold fast i røret og skub saksen fremad.

Afklippe falsspidserne



Ved afklipping af falsspidserne anbefaler Lindab at bruge bidetangen NCP.

Lindab anbefaler at klippe den **udvendige falsspids** af, fra og med Ø 100 og den **indvendige falsspids** fra og med Ø 315 og større.

Clickmærker

De korrekte clicktænger

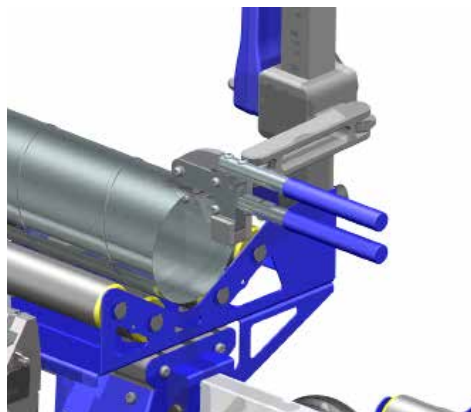


Anvend den rigtige tang så clickmærkerne placeres i den korrekte afstand fra rørenden.

Anvend 40-tangen for $\text{\O} 80\text{--}224$.

Anvend 60-tangen for $\text{\O} 250\text{--}315$.

Lave clickmærker



Det anbefalede minimum antal clickmærker:

$\text{\O} 80 - 112$	2 stk.
$\text{\O} 125 - 315$	4 stk.

1. Placer tangens åbning over røret indtil stoppet rammer rørenden.
2. Hold imod med den anden hånd på røret så clickmærket placeres i korrekt afstand fra rørenden.
3. Pres håndtaget helt sammen.
4. Brug måleværktøjet for at kontrollere den korrekte afstand fra rørkanten.
5. Placer clickmærkerne jævnt fordelt rundt om røret.

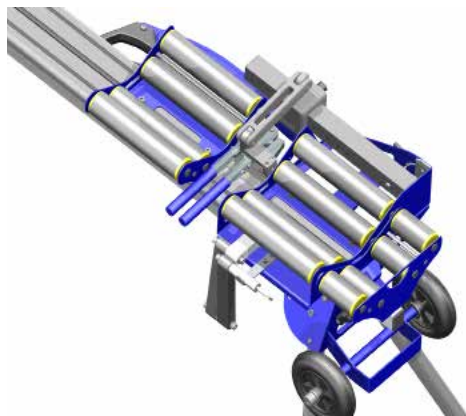
Du kan let afmontere clicktangen fra holderen og benytte den separat.

Instruktioner om transport af Cutteren

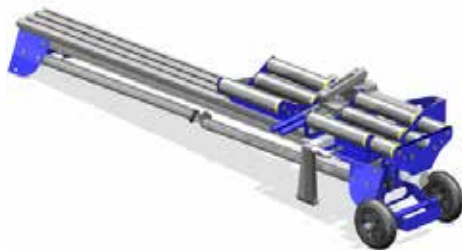


1. Skyd teleskoparmen helt ind og lås den med håndtaget.
2. Flyt den forskydelige rørstøtte så tæt på den faste rørstøtte som muligt.
3. Sænk standeren med knivarmen.
4. Løft op i håndtaget og klap benene på hjulsiden sammen.
5. Flyt bænken som vist på billedet til venstre.

Fold bænken maksimalt, f.eks. når den skal transporteres i bil.



1. Flyt justerblokken således at toppen af blokken er over 250 mærket.
2. Flyt knivenarmen til lodret position.
3. Flyt standeren ned i vandret position.
4. Flyt clicktangen således at den placeres horisontalt over bænken, ind imellem den forskydelige og den faste rørstøtte.
5. Afmonter saksen.
6. Fold benene sammen.

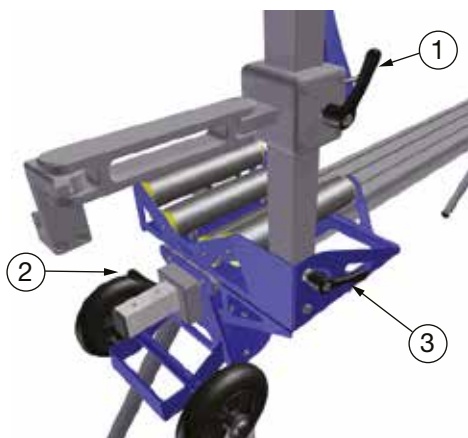


Problemløsning

Problem	Årsag	Løsning
Kniven er svær at presse igennem rørvæggen.	Kniven er ikke skarp.	Demonter og slib kniven eller udskift den med en ny.
	Knivarmen er sat i en forkert højde.	Indstil armens justerblok således at markeringen over blokken viser samme Ø mål som kanalen der bearbejdes.
Saksens skær kan ikke komme ind i knivhullet.	Skæret rammer ikke hullet.	Kontroller at knivspidsen flugter midten af saksens skær.
	Hullet er for lille. Knivarmen blev ikke presset helt ned mod rørvæggen, da hullet blev lavet.	Pres armen helt ned mod rørvæggen.
	Hullet er for lille. Knivarmen er sat i forkert højde.	Indstil armens justerblok således at markeringen over blokken viser samme Ø mål som kanalen der bearbejdes.
Røret er vanskeligt at skære med saksen.	Saksen er ikke skarp.	Afmonter saksens skær og udskift den med en ny. (Ved kraftig slitage kan en udskiftning af saksens kæber også være nødvendig.) Se kapitlet reservedele.
	Falsens åbning vender væk fra saksen.	Vend kanalen således at falsens åbning vender hen mod saksen.
Falsen er vanskelig at klippe med saksen.	Knivhullet er placeret forkert.	Placer hullet i rette position dvs. lige for falsen.
	Saksen er ikke skarp.	Afmonter saksens skær og udskift den med en ny. (Ved kraftig slitage kan en udskiftning af saksens kæber også være nødvendig.) Se kapitlet reservedele.
	Forkert arbejdsmetode.	Tryk saksen lidt hårdere frem, men frem for alt bevæg den op og ned.
Den afklippede kanal er ikke klippet lige af og har et hak.	Saksens eller knivens fikspunkter har for meget slør.	Kontroller at knivspidsen flugter midten af saksens skær.
	Under afkortningen blev saksen tvunget til en af siderne.	Lad saksen styre selv. Note: Rids en tynd streg med kniven i rørets omkreds for afkortningen. Sørg for at have strengen i midten. Anvend den ridsede streg som styrelinie for at øve dig i teknikken med at skære lige.

Problem	Årsag	Løsning
Det affortede rør har en forkert længde.	Skalaen er indstillet forkert.	Indstil den korrekte længde på skalaen.
	Under afkortningen blev røret ikke presset helt op mod stoppet for enden af teleskoparmen.	Pres røret helt op mod stoppet.
	Den faste rørstøtte med opspændingspladen har løsnet sig fra bænken.	Fastgør støtten med dens to spændeskruer. Sørg for at den frie afstand mellem det nærmeste skær på saksen og stoppet svarer til markeringen på skalaen.
Clicktangen laver hul i røret.	Tangens stopskruer er skruet for langt ind.	Skrue stopskruen lidt ud. Kontroller clickmærkets udseende.
Clickmærkerne er ikke dybe nok.	Tangens stopskruer er skruet for langt ud.	Skrue stopskruen lidt ind. Kontroller clickmærkets udseende.

Bænk (SR Cutter)



Bænk

SRCS2 3000 103 427

SRCS2 3000 US 103 428

Reservedele



Rulle (100)

CSPR2 100 103 493



Rulle (250)

CSPR2 250 103 494



Arm til tang

CSCPS2 103 430



Løs aksel til saksarm

CSSAA2 103 498



Knivblad

CSKE2 103 496



Justerbar fod til benene

SRCSF2 103 497



Knivbeskyttelse

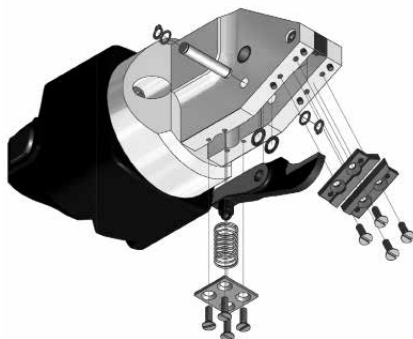
CSKP2 112 787



Knivarm+indstillingsblok

SRCKA2 115 699

Saks (Dräco 3514-7R)



Saks 3514-7R

CSS EU 230

226 607

Reserve dele



Sakskniv 37140

CSSK 226 611



Akselsæt til sakskniv 37140

CSSKPS 100 146



Skivesæt til sakskniv 37140

CSSSSS 100 147



Løse kæber til saksen

SJS 226 623



Skrue og stiftsæt

SSPS 100 148

Clicktænger



Clicktænger

CSCP 40 100 754

CSCP 60 100 755

Reserve dele



Målelære

CSNC 100 096

Kontakt

Belgium

Lindab N.V.
☎ +32 9 385 5011
www.lindab.be

Czech Republic

Lindab s.r.o.
☎ +420 233 107 100

Denmark

Lindab A/S
☎ +45 73 232323
www.lindab.dk

Estonia

Lindab AS
☎ +372 6348200
www.lindab.ee

Finland

Oy Lindab Ab
☎ +358 9 2534 4500
www.lindab.fi

France

Lindab S.A
☎ +33 4 78 06 36 41
www.lindab.fr

Germany

Lindab GmbH
☎ +49 4532 2859-0
www.lindab.de

Hungary

Lindab Kft.
☎ +36 23 531 100
www.lindab.hu

Ireland

Lindab (Irl) Ltd
☎ +353 1 456 8200
www.lindab.ie

Italy

Lindab S.r.l
☎ +39 011 99 520 99
www.lindab.it

Latvia

Lindab SIA
☎ +371 780 43 71
www.lindab.com

Lithuania

Lindab UAB
☎ +370 52 729 729
www.lindab.com

Norway

Lindab A/S
☎ +47 22 80 39 00
www.lindab.no

Poland

Lindab SP. z o.o.
☎ +48 22 489 88 00
www.lindab.pl

Romania

Lindab SRL
☎ +40 21 2094 100
www.lindab.ro

Russia

OOO Lindab
☎ +7 812 360 53 60
www.lindab.ru

Switzerland

Lindab AG
☎ +41 58 800 31 00
www.lindab.ch

Sweden

Lindab Sverige AB
☎ +46 431 850 00
www.lindab.se

UK

Lindab Ltd
☎ +44 1604 788 350
www.lindab.co.uk

USA

Lindab Inc.
☎ +1 757 488 1144
www.lindabusa.com



Good Thinking

Hos Lindab er Good Thinking en filosofi, der styrer os i alt vi gør. Vi arbejder hver dag på at skabe et sundt indeklima og forenkle opførelsen af bæredygtige bygninger. Vi stræber efter at designe brugervenlige, innovative produkter og løsninger og sikre en effektiv logistik og tilgængelighed. Vi forsøger hele tiden at optimere vores virksomhed så vi kan reducere vores aftryk på miljøet og klimaet. Det gør vi ved at udvikle nye metoder til produktion af vores produkter og løsninger med brug af et minimum af energi og naturlige ressourcer og derved mindske de negative konsekvenser for miljøet. Vi anvender stål i vores produktion og stål er et af få materialer, der kan genanvendes et uendeligt antal gange, uden at dets egenskaber går tabt. Det medfører et lavere CO₂-udslip i naturen og et mindre energispild.

Vi forenkler byggeriet