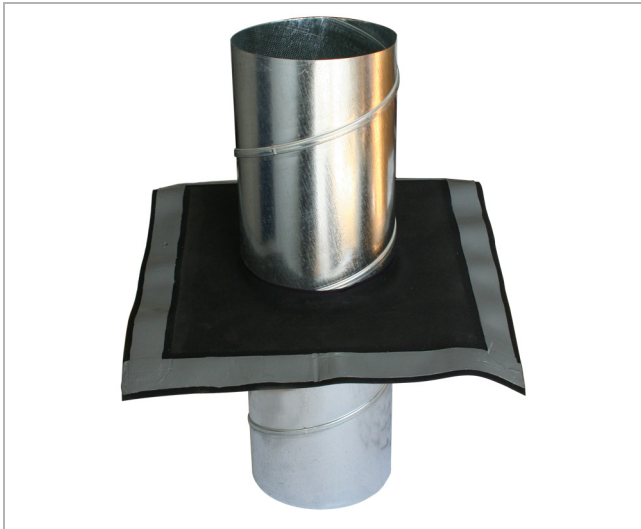




# Membrangennemføring

# MGL



## Beskrivelse

Anvendes til tætning af klimaskærmen for alle typer rør og kanaler, som føres igennem dampspærre eller undertag.

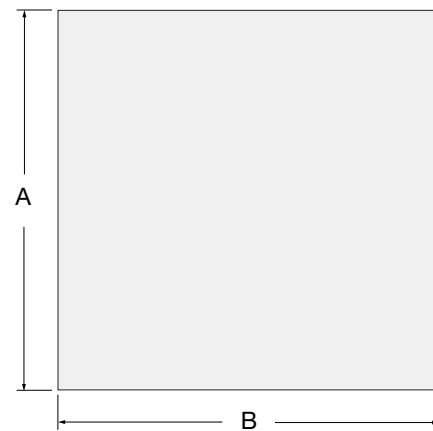
MGL er udført i en speciel fleksibel syntetisk gummi og forsynet med dobbeltklæbende tape.

## Montering

Montagen foretages let ved at klippe et hul i membranen der er 20 mm mindre end kanaldimensionen.

MGL samles med undertaget eller klimaskærmen vha. formonteret dobbeltklæbende tape og/eller performklæber.

## Dimensioner



Type	Max. kanalmål □ / Ø mm	A x B mm	m Kg
MGL 80	80	200 x 200	0,10
MGL 125	125	250 x 250	0,10
MGL 160	160	300 x 300	0,15
MGL 250	250	400 x 400	0,20
MGL 355	355	500 x 500	0,25

## Bestilling

Produkt  **MGL 250**

