



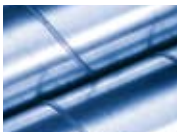
Montage - Taschenbuch

Produktprogramm



Air Duct Systems

Der Produktbereich Air Duct Systems beinhaltet ein umfangreiches Programm an runden Leitungssystemen sowie rechteckigen Dachhauben für die Lüftungsbranche.



Comfort

Der Comfort Produktbereich umfasst 3 Programme – luftgeführte Systeme, wasserbasierte Systeme und Acoustics – für ein angenehmes, gesundes und produktives Raumklima.

Air Systems – Produkte für die Zu- und Abluft in belüfteten Bereichen Für die Schaffung des gewünschten Innenklimas.

Water Systems – wasserbasierte Systeme wie Kühlbalken, Paneele, Induktionsgeräte, Heizpaneele und Regelungszubehör.

Acoustics – ein komplettes Programm an Schalldämpfern - Basis für ein ruhiges und angenehmes Lüftungssystem.



IT solutions

Lindab bietet viele intelligente Werkzeuge und Services, um Ihnen Ihre tägliche Arbeit zu erleichtern. Sie haben die Möglichkeit, mit der Nutzung optimale und ökonomische Ergebnisse innerhalb kürzester Zeit zu erzielen.

Ein Teil unseres Angebotes besteht aus unserem Software-Paket für die Konstruktion einer kompletten Lüftungsanlage, von Planung, Zeichnung, Berechnung bis zur detaillierten Stückliste.



Zubehör

Einige unserer Niederlassungen verfügen über Profi-Shops, wo wir ein breites Sortiment an Zubehör, wie Werkzeug, Montagematerial und vieles mehr zur direkten Mitnahme anbieten.



Kontakt



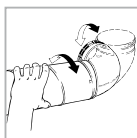
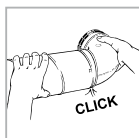
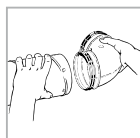
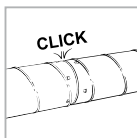
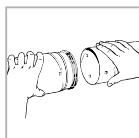
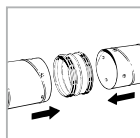
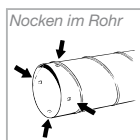
Unsere Telefon-Nummern:

Bargteheide	04532 - 28590
Berlin	030 - 30306380
Frankfurt	06105 - 22095
Köln	02203 - 300020
Mannheim	0621 - 72860
Nürnberg	09128 - 722750
Stuttgart	0711 - 70709840
Weimar	03643 - 23990

Lindab Safe® Click

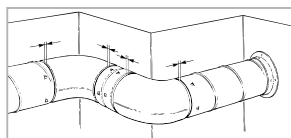
Dimension 100 - 315 mm

Montage



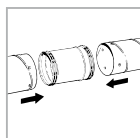
Nach der Montage ist es möglich, die Formteile zu drehen.

Probemontage

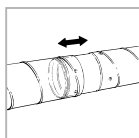


Es ist möglich, eine Probemontage ohne „Clicken“ durchzuführen. Montieren zur Kontrolle – aber ohne die Teile einrasten zu lassen, prüfen, fertigstellen oder zur Anpassung abnehmen.

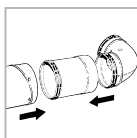
Längen Anpassung



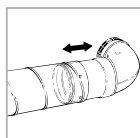
Schiebekupplung



Befestigen mit Schrauben oder Nieten

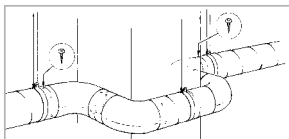


Schiebemuffe



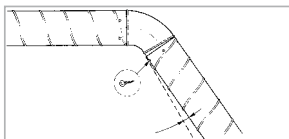
Befestigen mit Schrauben oder Nieten

Die Verbindung muss gesichert werden



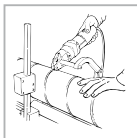
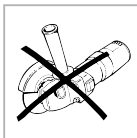
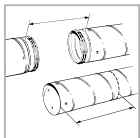
In den Fällen, in denen die Bauteilposition gesichert werden muss, z. B. wenn ein Bogen in einer Rohrleitung eingesetzt wurde, der sich nach unten dreht. Montieren Sie die erste Aufhängung und anschließend den Bogen, sichern Sie die Verbindung anschließend mit einer Schraube oder einer Niete.

Ecken mit Winkelabweichungen und gebogene Wände

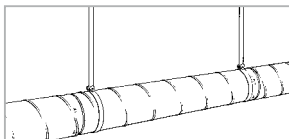


Montieren Sie das nächste Stück der Rohrleitung im entsprechenden Winkel, stellen Sie jedoch sicher, dass die Gummidichtung nicht sichtbar ist. Verwenden Sie an den Stellen Schrauben oder Nieten, an denen die Nocken nicht eingerastet sind.

Kürzen der Rohrleitung mit dem SR Cutter

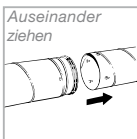
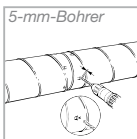
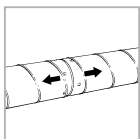


Befestigung



Montieren Sie die Aufhängungen in einer geraden Linie und so nahe wie möglich an den Verbindungen. Verwenden Sie zusätzlich eine Schraube, um eine besonders stabile Verbindung zu erhalten.

Demontage



Bohren Sie ein 5mm Loch 4mm hinter 2 der Nocken mit einem schräg angesetzten Bohrer. Ziehen Sie den Bohrer zurück, damit ein Spalt zwischen Rohr und Formteil entsteht, ohne das Formteil zu beschädigen. Rohrende mit dem SR - Cutter ablängen.



SR Cutter

Der SR - Cutter ist das Werkzeug, um Ihnen bessere Bedingungen zu bieten, Rohre schneller, leichter und ergonomischer zu schneiden.

Sie erhalten einen perfekten Schnitt, gerade und gratfrei. Längen bis 3m und Durchmessern von 80 - 315mm schneiden Sie mit dem SR - Cutter mühelos.



SR Roller

Ergonomisch und einfach in der Handhabung erleichtern die SR Roller das Schneiden von großen Rohren auf der Baustelle. Das Rohr wird auf die Rollensätze gelegt und kann jetzt zum Anzeichnen und späteren Ablängen ganz leicht gedreht werden.



Handle

Der manuelle Transport von großen Rohrdurchmessern auf der Baustelle stellt immer wieder ein Problem dar, und ein verletzungsträchtiges dazu. Mit den neuen Tragewerkzeugen von Lindab können ab sofort große Rohre ganz einfach an ihren Einbauort gebracht werden. Die Tragehilfen werden in die Rohrenden eingehakt, und die Monteure können das Rohr in normalem Schritt zur gewünschten Stelle bringen, ohne sich die Beine zu verletzen.



Messer

Um ein Rohr schneiden zu können benötigt man erst einmal ein Loch, um eine Blechschere einführen zu können. Dieses Spezialmesser erspart lästiges Vorbohren und schafft das perfekte Loch zum Ansetzen der Schere.



Ratsche

Kleine, handliche Ratsche zum Lösen von selbstbohrenden Schrauben, besonders an schwer zugänglichen Stellen.



Talmeter

Dieses Maßband stellt eine weitere Arbeitserleichterung dar. Nicht nur Länge, sondern auch Markierung des gewünschten Maßes sowie eine Skala für die Ermittlung des Rohrdurchmessers machen den Talmeter zum Mehrzweckwerkzeug.



Luftdichtigkeitsmessgerät LT 510

Mit dem LT 510 erhalten Sie das komplette Set zur Messung von Leckagen in Rohrleitungssystemen, geliefert in 2 Alu-Koffern.

Einfach in der Handhabung macht dieses Messgerät Ihre Dichtheitsmessung einfach und schnell.

Das Gerät führt die Messungen gemäß EN 12237 und EN 1507 durch.



Rohrplane

Die Rohrplane hält Ihre Rohre sauber auf der Baustelle und schützt vor Verschmutzung während Transport und Lagerung.

Die Rohrlänge L ist folgendermaßen zu berechnen:

für Bögen 90°

$$L = CC - 2 \times l$$

für Bögen 60°

$$L = \frac{CC - R}{0,866}$$

für Bögen 45°

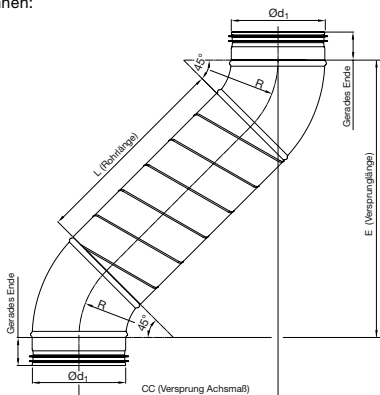
$$L = \frac{CC - 0,5858 \times R}{0,7071}$$

für Bögen 30°

$$L = \frac{CC - 0,2679 \times R}{0,5}$$

für Bögen 15°

$$L = \frac{CC - 0,0681 \times R}{0,2588}$$



Der Versprung CC (Achismaß) ist wie folgt zu berechnen:

für Bögen 60°

$$CC = R + 0,866 \times L$$

für Bögen 45°

$$CC = 0,5858 \times R + 0,7071 \times L$$

für Bögen 30°

$$CC = 0,2679 \times R + 0,5 \times L$$

für Bögen 15°

$$CC = 0,0681 \times R + 0,2588 \times L$$

Die Versprunglänge E berechnen

Sie wie folgt:

für Bögen 60°

$$E = 1,7321 \times R + 0,5 \times L$$

für Bögen 45°

$$E = 1,4142 \times R + 0,7071 \times L$$

für Bögen 30°

$$E = R + 0,866 \times L$$

für Bögen 15°

$$E = 0,5176 \times R + 0,9659 \times L$$

Ødim	l	R
80	105	100
100	100	100
125	125	125
160	160	160
200	200	200
250	250	250
315	315	315
400	400	400
500	500	500
630	630	630
800	800	800
1000	1000	1000
1250	1250	1250

Notwendige Rohrlänge, L, bei Bogen (BU)

Achtung: alle Maße in mm
95 = Muffenlänge

Ø 80 mm 90° Bogen

	Versprung (Achse)	Rohrlänge	Versprung (Achse)	Rohrlänge
80	305	95	800	590
	310	100	810	600
100	320	110	820	610
	330	120	830	620
125	340	130	840	630
	350	140	850	640
150	360	150	860	650
	370	160	870	660
200	380	170	880	670
	390	180	890	680
250	400	190	900	690
	410	200	910	700
	420	210	920	710
315	430	220	930	720
	440	230	940	730
400	450	240	950	740
	460	250	960	750
	470	260	970	760
500	480	270	980	770
	490	280	990	780
630	500	290	1000	790
	510	300	1010	800
	520	310	1020	810
800	530	320	1030	820
	540	330	1040	830
1000	550	340	1050	840
	560	350	1060	850
1250	570	360	1070	860
	580	370	1080	870
	590	380	1090	880
	600	390	1100	890
	610	400	1110	900
	620	410	1120	910
	630	420	1130	920
	640	430	1140	930
	650	440	1150	940
	660	450	1160	950
	670	460	1170	960
	680	470	1180	970
	690	480	1190	980
	700	490	1200	990
	710	500	1210	1000
	720	510	1220	1010
	730	520	1230	1020
	740	530	1240	1030
	750	540	1250	1040
	760	550	1260	1050
	770	560	1270	1060
	780	570	1280	1070
	790	580	1290	1080

Notwendige Rohrlänge, L, bei Bogen (BU)

Achtung: alle Maße in mm
95 = Muffenlänge

Ø 80 mm 60° Bogen

Versprung (Achse)	Rohrlänge	Versprung (Achse)	Rohrlänge
183	95	680	669
190	103	690	681
200	115	700	692
210	126	710	704
220	138	720	715
230	150	730	727
240	161	740	738
250	173	750	750
260	184	760	762
270	196	770	773
280	207	780	785
290	219	790	796
300	230	800	808
310	242	810	819
320	254	820	831
330	265	830	842
340	277	840	854
350	288	850	865
360	300	860	877
370	311	870	889
380	323	880	900
390	334	890	912
400	346	900	923
410	357	910	935
420	369	920	946
430	381	930	958
440	392	940	969
450	404	950	981
460	415	960	993
470	427	970	1004
480	438	980	1016
490	450	990	1027
500	461	1000	1039
510	473	1010	1050
520	484	1020	1062
530	496	1030	1073
540	508	1040	1085
550	519	1050	1096
560	531	1060	1108
570	542	1070	1120
580	554	1080	1131
590	565	1090	1143
600	577	1100	1154
610	588	1110	1166
620	600	1120	1177
630	611	1130	1189
640	623	1140	1200
650	635	1150	1212
660	646	1160	1223
670	658	1170	1235

Notwendige Rohrlänge, L, bei Bogen (BU)

Achtung: alle Maße in mm
95 = Muffenlänge

Ø 80 mm 45° Bogen

	Versprung (Achse)	Rohrlänge	Versprung (Achse)	Rohrlänge
80	125	95	620	795
	130	102	630	809
100	140	116	640	823
	150	130	650	837
125	160	144	660	851
	170	158	670	866
150	180	173	680	880
	190	187	690	894
200	200	201	700	908
	210	215	710	922
250	220	229	720	936
	230	243	730	950
	240	257	740	965
315	250	272	750	979
	260	286	760	993
400	270	300	770	1007
	280	314	780	1021
	290	328	790	1035
500	300	342	800	1049
	310	356	810	1064
630	320	371	820	1078
	330	385	830	1092
800	340	399	840	1106
	350	413	850	1120
	360	427	860	1134
1000	370	441	870	1148
	380	455	880	1163
1250	390	470	890	1177
	400	484	900	1191
	410	498	910	1205
	420	512	920	1219
	430	526	930	1233
	440	540	940	1247
	450	554	950	1262
	460	569	960	1276
	470	583	970	1290
	480	597	980	1304
	490	611	990	1318
	500	625	1000	1332
	510	639	1010	1346
	520	653	1020	1360
	530	668	1030	1375
	540	682	1040	1389
	550	696	1050	1403
	560	710	1060	1417
	570	724	1070	1431
	580	738	1080	1445
	590	752	1090	1459
	600	767	1100	1474
	610	781	1110	1488

Notwendige Rohrlänge, L, bei Bogen (BU)

Achtung: alle Maße in mm
95 = Muffenlänge

Ø 80 mm 30° Bogen

Versprung (Achse)	Rohrlänge	Versprung (Achse)	Rohrlänge
75	96	570	1086
80	106	580	1106
90	126	590	1126
100	146	600	1146
110	166	610	1166
120	186	620	1186
130	206	630	1206
140	226	640	1226
150	246	650	1246
160	266	660	1266
170	286	670	1286
180	306	680	1306
190	326	690	1326
200	346	700	1346
210	366	710	1366
220	386	720	1386
230	406	730	1406
240	426	740	1426
250	446	750	1446
260	466	760	1466
270	486	770	1486
280	506	780	1506
290	526	790	1526
300	546	800	1546
310	566	810	1566
320	586	820	1586
330	606	830	1606
340	626	840	1626
350	646	850	1646
360	666	860	1666
370	686	870	1686
380	706	880	1706
390	726	890	1726
400	746	900	1746
410	766	910	1766
420	786	920	1786
430	806	930	1806
440	826	940	1826
450	846	950	1846
460	866	960	1866
470	886	970	1886
480	906	980	1906
490	926	990	1926
500	946	1000	1946
510	966	1010	1966
520	986	1020	1986
530	1006	1030	2006
540	1026	1040	2026
550	1046	1050	2046
560	1066	1060	2066

Notwendige Rohrlänge, L, bei Bogen (BU)

Achtung: alle Maße in mm
95 = Muffenlänge

Ø 80 mm 15° Bogen

	Versprung (Achse)	Rohrlänge	Versprung (Achse)	Rohrlänge
80	31	94	530	2022
	40	129	540	2060
100	50	167	550	2099
	60	206	560	2138
125	70	244	570	2176
	80	283	580	2215
150	90	322	590	2254
	100	360	600	2292
200	110	399	610	2331
	120	438	620	2369
250	130	476	630	2408
	140	515	640	2447
	150	554	650	2485
315	160	592	660	2524
	170	631	670	2563
400	180	669	680	2601
	190	708	690	2640
500	200	747	700	2679
	210	785	710	2717
	220	824	720	2756
630	230	863	730	2795
	240	901	740	2833
800	250	940	750	2872
	260	979	760	2910
	270	1017	770	2949
1000	280	1056	780	2988
	290	1094	790	3026
1250	300	1133	800	3065
	310	1172	810	3104
	320	1210	820	3142
	330	1249	830	3181
	340	1288	840	3220
	350	1326	850	3258
	360	1365	860	3297
	370	1404	870	3335
	380	1442	880	3374
	390	1481	890	3413
	400	1519	900	3451
	410	1558	910	3490
	420	1597	920	3529
	430	1635	930	3567
	440	1674	940	3606
	450	1713	950	3645
	460	1751	960	3683
	470	1790	970	3722
	480	1829	980	3760
	490	1867	990	3799
	500	1906	1000	3838
	510	1944	1010	3876
	520	1983	1020	3915

Notwendige Rohrlänge, L, bei Bogen (BU)

Achtung: alle Maße in mm
95 = Muffenlänge

Ø 100 mm 90° Bogen

Versprung (Achse)	Rohrlänge	Versprung (Achse)	Rohrlänge
295	95	790	590
300	100	800	600
310	110	810	610
320	120	820	620
330	130	830	630
340	140	840	640
350	150	850	650
360	160	860	660
370	170	870	670
380	180	880	680
390	190	890	690
400	200	900	700
410	210	910	710
420	220	920	720
430	230	930	730
440	240	940	740
450	250	950	750
460	260	960	760
470	270	970	770
480	280	980	780
490	290	990	790
500	300	1000	800
510	310	1010	810
520	320	1020	820
530	330	1030	830
540	340	1040	840
550	350	1050	850
560	360	1060	860
570	370	1070	870
580	380	1080	880
590	390	1090	890
600	400	1100	900
610	410	1110	910
620	420	1120	920
630	430	1130	930
640	440	1140	940
650	450	1150	950
660	460	1160	960
670	470	1170	970
680	480	1180	980
690	490	1190	990
700	500	1200	1000
710	510	1210	1010
720	520	1220	1020
730	530	1230	1030
740	540	1240	1040
750	550	1250	1050
760	560	1260	1060
770	570	1270	1070
780	580	1280	1080

Notwendige Rohrlänge, L, bei Bogen (BU)

Achtung: alle Maße in mm
95 = Muffenlänge

Ø 100 mm 60° Bogen

	Versprung (Achse)	Rohrlänge	Versprung (Achse)	Rohrlänge
80	183	95	680	669
	190	103	690	681
100	200	115	700	692
	210	126	710	704
125	220	138	720	715
	230	150	730	727
150	240	161	740	738
	250	173	750	750
200	260	184	760	762
	270	196	770	773
	280	207	780	785
250	290	219	790	796
	300	230	800	808
315	310	242	810	819
	320	254	820	831
400	330	265	830	842
	340	277	840	854
	350	288	850	865
500	360	300	860	877
	370	311	870	889
630	380	323	880	900
	390	334	890	912
	400	346	900	923
800	410	357	910	935
	420	369	920	946
1000	430	381	930	958
	440	392	940	969
1250	450	404	950	981
	460	415	960	993
	470	427	970	1004
	480	438	980	1016
	490	450	990	1027
	500	461	1000	1039
	510	473	1010	1050
	520	484	1020	1062
	530	496	1030	1073
	540	508	1040	1085
	550	519	1050	1096
	560	531	1060	1108
	570	542	1070	1120
	580	554	1080	1131
	590	565	1090	1143
	600	577	1100	1154
	610	588	1110	1166
	620	600	1120	1177
	630	611	1130	1189
	640	623	1140	1200
	650	635	1150	1212
	660	646	1160	1223
	670	658	1170	1235

Notwendige Rohrlänge, L, bei Bogen (BU)

Achtung: alle Maße in mm
95 = Muffenlänge

Ø 100 mm 45° Bogen

Versprung (Achse)	Rohrlänge	Versprung (Achse)	Rohrlänge
126	95	620	794
130	101	630	808
140	115	640	822
150	129	650	836
160	143	660	851
170	158	670	865
180	172	680	879
190	186	690	893
200	200	700	907
210	214	710	921
220	228	720	935
230	242	730	950
240	257	740	964
250	271	750	978
260	285	760	992
270	299	770	1006
280	313	780	1020
290	327	790	1034
300	341	800	1049
310	356	810	1063
320	370	820	1077
330	384	830	1091
340	398	840	1105
350	412	850	1119
360	426	860	1133
370	440	870	1148
380	455	880	1162
390	469	890	1176
400	483	900	1190
410	497	910	1204
420	511	920	1218
430	525	930	1232
440	539	940	1247
450	554	950	1261
460	568	960	1275
470	582	970	1289
480	596	980	1303
490	610	990	1317
500	624	1000	1331
510	638	1010	1346
520	653	1020	1360
530	667	1030	1374
540	681	1040	1388
550	695	1050	1402
560	709	1060	1416
570	723	1070	1430
580	737	1080	1445
590	752	1090	1459
600	766	1100	1473
610	780	1110	1487

Notwendige Rohrlänge, L, bei Bogen (BU)

Achtung: alle Maße in mm
95 = Muffenlänge

Ø 100 mm 30° Bogen

	Versprung (Achse)	Rohrlänge	Versprung (Achse)	Rohrlänge
80	75	96	570	1086
	80	106	580	1106
100	90	126	590	1126
	100	146	600	1146
125	110	166	610	1166
	120	186	620	1186
150	130	206	630	1206
	140	226	640	1226
200	150	246	650	1246
	160	266	660	1266
250	170	286	670	1286
	180	306	680	1306
315	190	326	690	1326
	200	346	700	1346
400	210	366	710	1366
	220	386	720	1386
500	230	406	730	1406
	240	426	740	1426
630	250	446	750	1446
	260	466	760	1466
800	270	486	770	1486
	280	506	780	1506
1000	290	526	790	1526
	300	546	800	1546
1250	310	566	810	1566
	320	586	820	1586
	330	606	830	1606
	340	626	840	1626
	350	646	850	1646
	360	666	860	1666
	370	686	870	1686
	380	706	880	1706
	390	726	890	1726
	400	746	900	1746
	410	766	910	1766
	420	786	920	1786
	430	806	930	1806
	440	826	940	1826
	450	846	950	1846
	460	866	960	1866
	470	886	970	1886
	480	906	980	1906
	490	926	990	1926
	500	946	1000	1946
	510	966	1010	1966
	520	986	1020	1986
	530	1006	1030	2006
	540	1026	1040	2026
	550	1046	1050	2046
	560	1066	1060	2066

Notwendige Rohrlänge, L, bei Bogen (BU)

Achtung: alle Maße in mm
95 = Muffenlänge

Ø 100 mm 15° Bogen

Versprung (Achse)	Rohrlänge	Versprung (Achse)	Rohrlänge
32	97	530	2022
40	128	540	2060
50	167	550	2099
60	206	560	2138
70	244	570	2176
80	283	580	2215
90	321	590	2253
100	360	600	2292
110	399	610	2331
120	437	620	2369
130	476	630	2408
140	515	640	2447
150	553	650	2485
160	592	660	2524
170	631	670	2563
180	669	680	2601
190	708	690	2640
200	746	700	2678
210	785	710	2717
220	824	720	2756
230	862	730	2794
240	901	740	2833
250	940	750	2872
260	978	760	2910
270	1017	770	2949
280	1056	780	2988
290	1094	790	3026
300	1133	800	3065
310	1172	810	3104
320	1210	820	3142
330	1249	830	3181
340	1287	840	3219
350	1326	850	3258
360	1365	860	3297
370	1403	870	3335
380	1442	880	3374
390	1481	890	3413
400	1519	900	3451
410	1558	910	3490
420	1597	920	3529
430	1635	930	3567
440	1674	940	3606
450	1712	950	3644
460	1751	960	3683
470	1790	970	3722
480	1828	980	3760
490	1867	990	3799
500	1906	1000	3838
510	1944	1010	3876
520	1983	1020	3915

Notwendige Rohrlänge, L, bei Bogen (BU)

Achtung: alle Maße in mm
95 = Muffenlänge

Ø 125 mm 90° Bogen

	Versprung (Achse)	Rohrlänge	Versprung (Achse)	Rohrlänge
80	345	95	840	590
	350	100	850	600
100	360	110	860	610
	370	120	870	620
125	380	130	880	630
	390	140	890	640
150	400	150	900	650
	410	160	910	660
200	420	170	920	670
	430	180	930	680
250	440	190	940	690
	450	200	950	700
315	460	210	960	710
	470	220	970	720
400	480	230	980	730
	490	240	990	740
500	500	250	1000	750
	510	260	1010	760
630	520	270	1020	770
	530	280	1030	780
800	540	290	1040	790
	550	300	1050	800
1000	560	310	1060	810
	570	320	1070	820
1250	580	330	1080	830
	590	340	1090	840
	600	350	1100	850
	610	360	1110	860
	620	370	1120	870
	630	380	1130	880
	640	390	1140	890
	650	400	1150	900
	660	410	1160	910
	670	420	1170	920
	680	430	1180	930
	690	440	1190	940
	700	450	1200	950
	710	460	1210	960
	720	470	1220	970
	730	480	1230	980
	740	490	1240	990
	750	500	1250	1000
	760	510	1260	1010
	770	520	1270	1020
	780	530	1280	1030
	790	540	1290	1040
	800	550	1300	1050
	810	560	1310	1060
	820	570	1320	1070
	830	580	1330	1080

Notwendige Rohrlänge, L, bei Bogen (BU)

Achtung: alle Maße in mm
95 = Muffenlänge

Ø 125 mm 60° Bogen

Versprung (Achse)	Rohrlänge	Versprung (Achse)	Rohrlänge
207	95	700	664
210	98	710	676
220	110	720	687
230	122	730	699
240	133	740	710
250	145	750	722
260	156	760	734
270	168	770	745
280	179	780	757
290	191	790	768
300	202	800	80
310	214	810	791
320	226	820	803
330	237	830	814
340	249	840	826
350	260	850	837
360	272	860	849
370	283	870	861
380	295	880	872
390	306	890	884
400	318	900	895
410	329	910	907
420	341	920	918
430	353	930	930
440	364	940	941
450	376	950	953
460	387	960	965
470	399	970	976
480	410	980	988
490	422	990	999
500	433	1000	1011
510	445	1010	1022
520	456	1020	1034
530	468	1030	1045
540	480	1040	1057
550	491	1050	1068
560	503	1060	1080
570	514	1070	1092
580	526	1080	1103
590	537	1090	1115
600	549	1100	1126
610	560	1110	1138
620	572	1120	1149
630	583	1130	1161
640	595	1140	1172
650	607	1150	1184
660	618	1160	1195
670	630	1170	1207
680	641	1180	1219
690	653	1190	1230

Notwendige Rohrlänge, L, bei Bogen (BU)

Achtung: alle Maße in mm
95 = Muffenlänge

Ø 125 mm 45° Bogen

	Versprung (Achse)	Rohrlänge	Versprung (Achse)	Rohrlänge
80	141	96	640	802
	150	109	650	816
100	160	123	660	830
	170	137	670	844
125	180	151	680	858
	190	165	690	872
150	200	179	700	886
	210	193	710	901
200	220	208	720	915
	230	222	730	929
250	240	236	740	943
	250	250	750	957
315	260	264	760	971
	270	278	770	985
400	280	292	780	1000
	290	307	790	1014
500	300	321	800	1028
	310	335	810	1042
630	320	349	820	1056
	330	363	830	1070
800	340	377	840	1084
	350	391	850	1099
1000	360	406	860	1113
	370	420	870	1127
1250	380	434	880	1141
	390	448	890	1155
	400	462	900	1169
	410	476	910	1183
	420	490	920	1198
	430	505	930	1212
	440	519	940	1226
	450	533	950	1240
	460	547	960	1254
	470	561	970	1268
	480	575	980	1282
	490	589	990	1297
	500	604	1000	1311
	510	618	1010	1325
	520	632	1020	1339
	530	646	1030	1353
	540	660	1040	1367
	550	674	1050	1381
	560	688	1060	1396
	570	703	1070	1410
	580	717	1080	1424
	590	731	1090	1438
	600	745	1100	1452
	610	759	1110	1466
	620	773	1120	1480
	630	787	1130	1495

Notwendige Rohrlänge, L, bei Bogen (BU)

Achtung: alle Maße in mm
95 = Muffenlänge

Ø 125 mm 30° Bogen

Versprung (Achse)	Rohrlänge	Versprung (Achse)	Rohrlänge
81	95	580	1093
90	113	590	1113
100	133	600	1133
110	153	610	1153
120	173	620	1173
130	193	630	1193
140	213	640	1213
150	233	650	1233
160	253	660	1253
170	273	670	1273
180	293	680	1293
190	313	690	1313
200	333	700	1333
210	353	710	1353
220	373	720	1373
230	393	730	1393
240	413	740	1413
250	433	750	1433
260	453	760	1453
270	473	770	1473
280	493	780	1493
290	513	790	1513
300	533	800	1533
310	553	810	1553
320	573	820	1573
330	593	830	1593
340	613	840	1613
350	633	850	1633
360	653	860	1653
370	673	870	1673
380	693	880	1693
390	713	890	1713
400	733	900	1733
410	753	910	1753
420	773	920	1773
430	793	930	1793
440	813	940	1813
450	833	950	1833
460	853	960	1853
470	873	970	1873
480	893	980	1893
490	913	990	1913
500	933	1000	1933
510	953	1010	1953
520	973	1020	1973
530	993	1030	1993
540	1013	1040	2013
550	1033	1050	2033
560	1053	1060	2053
570	1073	1070	2073

Notwendige Rohrlänge, L, bei Bogen (BU)

Achtung: alle Maße in mm
95 = Muffenlänge

Ø 125 mm 15° Bogen

	Versprung (Achse)	Rohrlänge	Versprung (Achse)	Rohrlänge
80	33	95	530	2015
	40	122	540	2054
100	50	160	550	2092
	60	199	560	2131
125	70	238	570	2170
	80	276	580	2208
150	90	315	590	2247
	100	354	600	2286
200	110	392	610	2324
	120	431	620	2363
250	130	469	630	2401
	140	508	640	2440
315	150	547	650	2479
	160	585	660	2517
400	170	624	670	2556
	180	663	680	2595
500	190	701	690	2633
	200	740	700	2672
630	210	779	710	2711
	220	817	720	2749
800	230	856	730	2788
	240	894	740	2826
1000	250	933	750	2865
	260	972	760	2904
1250	270	1010	770	2942
	280	1049	780	2981
	290	1088	790	3020
	300	1126	800	3058
	310	1165	810	3097
	320	1204	820	3136
	330	1242	830	3174
	340	1281	840	3213
	350	1320	850	3251
	360	1358	860	3290
	370	1397	870	3329
	380	1435	880	3367
	390	1474	890	3406
	400	1513	900	3445
	410	1551	910	3483
	420	1590	920	3522
	430	1629	930	3561
	440	1667	940	3599
	450	1706	950	3638
	460	1745	960	3677
	470	1783	970	3715
	480	1822	980	3754
	490	1860	990	3792
	500	1899	1000	3831
	510	1938	1010	3870
	520	1976	1020	3908

Notwendige Rohrlänge, L, bei Bogen (BU)

Achtung: alle Maße in mm
95 = Muffenlänge

Ø 160 mm 90° Bogen

Versprung (Achse)	Rohrlänge	Versprung (Achse)	Rohrlänge
415	95	910	590
420	100	920	600
430	110	930	610
440	120	940	620
450	130	950	630
460	140	960	640
470	150	970	650
480	160	980	660
490	170	990	670
500	180	1000	680
510	190	1010	690
520	200	1020	700
530	210	1030	710
540	220	1040	720
550	230	1050	730
560	240	1060	740
570	250	1070	750
580	260	1080	760
590	270	1090	770
600	280	1100	780
610	290	1110	790
620	300	1120	800
630	310	1130	810
640	320	1140	820
650	330	1150	830
660	340	1160	840
670	350	1170	850
680	360	1180	860
690	370	1190	870
700	380	1200	880
710	390	1210	890
720	400	1220	900
730	410	1230	910
740	420	1240	920
750	430	1250	930
760	440	1260	940
770	450	1270	950
780	460	1280	960
790	470	1290	970
800	480	1300	980
810	490	1310	990
820	500	1320	1000
830	510	1330	1010
840	520	1340	1020
850	530	1350	1030
860	540	1360	1040
870	550	1370	1050
880	560	1380	1060
890	570	1390	1070
900	580	1400	1080

Notwendige Rohrlänge, L, bei Bogen (BU)

Achtung: alle Maße in mm
95 = Muffenlänge

Ø 160 mm 60° Bogen

	Versprung (Achse)	Rohrlänge	Versprung (Achse)	Rohrlänge
80	242	95	740	670
	250	105	750	682
100	260	116	760	694
	270	128	770	705
125	280	139	780	717
	290	151	790	728
160	300	162	800	740
	310	174	810	751
	320	186	820	763
200	330	197	830	774
	340	209	840	786
250	350	220	850	797
	360	232	860	809
315	370	243	870	821
	380	255	880	832
	390	266	890	844
400	400	278	900	855
	410	289	910	867
500	420	301	920	878
	430	313	930	890
630	440	324	940	901
	450	336	950	913
	460	347	960	925
800	470	359	970	936
	480	370	980	948
1000	490	382	990	959
	500	393	1000	971
1250	510	405	1010	982
	520	416	1020	994
	530	428	1030	1005
	540	440	1040	1017
	550	451	1050	1028
	560	463	1060	1040
	570	474	1070	1052
	580	486	1080	1063
	590	497	1090	1075
	600	509	1100	1086
	610	520	1110	1098
	620	532	1120	1109
	630	543	1130	1121
	640	555	1140	1132
	650	567	1150	1144
	660	578	1160	1155
	670	590	1170	1167
	680	601	1180	1179
	690	613	1190	1190
	700	624	1200	1202
	710	636	1210	1213
	720	647	1220	1225
	730	659	1230	1236

Notwendige Rohrlänge, L, bei Bogen (BU)

Achtung: alle Maße in mm
95 = Muffenlänge

Ø 160 mm 45° Bogen

Versprung (Achse)	Rohrlänge	Versprung (Achse)	Rohrlänge
161	95	660	801
170	108	670	815
180	122	680	829
190	136	690	843
200	150	700	857
210	164	710	872
220	179	720	886
230	193	730	900
240	207	740	914
250	221	750	928
260	235	760	942
270	249	770	956
280	263	780	971
290	278	790	985
300	292	800	999
310	306	810	1013
320	320	820	1027
330	334	830	1041
340	348	840	1055
350	362	850	1070
360	377	860	1084
370	391	870	1098
380	405	880	1112
390	419	890	1126
400	433	900	1140
410	447	910	1154
420	461	920	1169
430	476	930	1183
440	490	940	1197
450	504	950	1211
460	518	960	1225
470	532	970	1239
480	546	980	1253
490	560	990	1268
500	575	1000	1282
510	589	1010	1296
520	603	1020	1310
530	617	1030	1324
540	631	1040	1338
550	645	1050	1352
560	659	1060	1367
570	674	1070	1381
580	688	1080	1395
590	702	1090	1409
600	716	1100	1423
610	730	1110	1437
620	744	1120	1451
630	758	1130	1466
640	773	1140	1480
650	787	1150	1494

Notwendige Rohrlänge, L, bei Bogen (BU)

Achtung: alle Maße in mm
95 = Muffenlänge

Ø 160 mm 30° Bogen

	Versprung (Achse)	Rohrlänge	Versprung (Achse)	Rohrlänge
80	91	96	590	1094
	100	114	600	1114
100	110	134	610	1134
	120	154	620	1154
125	130	174	630	1174
	140	194	640	1194
160	150	214	650	1214
	160	234	660	1234
	170	254	670	1254
200	180	274	680	1274
	190	294	690	1294
250	200	314	700	1314
	210	334	710	1334
315	220	354	720	1354
	230	374	730	1374
400	240	394	740	1394
	250	414	750	1414
	260	434	760	1434
500	270	454	770	1454
	280	474	780	1474
630	290	494	790	1494
	300	514	800	1514
	310	534	810	1534
800	320	554	820	1554
	330	574	830	1574
1000	340	594	840	1594
	350	614	850	1614
1250	360	634	860	1634
	370	654	870	1654
	380	674	880	1674
	390	694	890	1694
	400	714	900	1714
	410	734	910	1734
	420	754	920	1754
	430	774	930	1774
	440	794	940	1794
	450	814	950	1814
	460	834	960	1834
	470	854	970	1854
	480	874	980	1874
	490	894	990	1894
	500	914	1000	1914
	510	934	1010	1934
	520	954	1020	1954
	530	974	1030	1974
	540	994	1040	1994
	550	1014	1050	2014
	560	1034	1060	2034
	570	1054	1070	2054
	580	1074	1080	2074

Notwendige Rohrlänge, L, bei Bogen (BU)

Achtung: alle Maße in mm
95 = Muffenlänge

Ø 160 mm 15° Bogen

Versprung (Achse)	Rohrlänge	Versprung (Achse)	Rohrlänge
36	97	530	2006
40	112	540	2044
50	151	550	2083
60	190	560	2122
70	228	570	2160
80	267	580	2199
90	306	590	2238
100	344	600	2276
110	383	610	2315
120	422	620	2354
130	460	630	2392
140	499	640	2431
150	537	650	2469
160	576	660	2508
170	615	670	2547
180	653	680	2585
190	692	690	2624
200	731	700	2663
210	769	710	2701
220	808	720	2740
230	847	730	2779
240	885	740	2817
250	924	750	2856
260	963	760	2895
270	1001	770	2933
280	1040	780	2972
290	1078	790	3010
300	1117	800	3049
310	1156	810	3088
320	1194	820	3126
330	1233	830	3165
340	1272	840	3204
350	1310	850	3242
360	1349	860	3281
370	1388	870	3320
380	1426	880	3358
390	1465	890	3397
400	1503	900	3435
410	1542	910	3474
420	1581	920	3513
430	1619	930	3551
440	1658	940	3590
450	1697	950	3629
460	1735	960	3667
470	1774	970	3706
480	1813	980	3745
490	1851	990	3783
500	1890	1000	3822
510	1929	1010	3861
520	1967	1020	3899

Notwendige Rohrlänge, L, bei Bogen (BU)

Achtung: alle Maße in mm
95 = Muffenlänge

Ø 200 mm 90° Bogen

	Versprung (Achse)	Rohrlänge	Versprung (Achse)	Rohrlänge
80	495	95	990	590
	500	100	1000	600
100	510	110	1010	610
	520	120	1020	620
125	530	130	1030	630
	540	140	1040	640
150	550	150	1050	650
	560	160	1060	660
200	570	170	1070	670
	580	180	1080	680
	590	190	1090	690
250	600	200	1100	700
	610	210	1110	710
315	620	220	1120	720
	630	230	1130	730
400	640	240	1140	740
	650	250	1150	750
500	660	260	1160	760
	670	270	1170	770
630	680	280	1180	780
	690	290	1190	790
800	700	300	1200	800
	710	310	1210	810
1000	720	320	1220	820
	730	330	1230	830
1250	740	340	1240	840
	750	350	1250	850
	760	360	1260	860
	770	370	1270	870
	780	380	1280	880
	790	390	1290	890
	800	400	1300	900
	810	410	1310	910
	820	420	1320	920
	830	430	1330	930
	840	440	1340	940
	850	450	1350	950
	860	460	1360	960
	870	470	1370	970
	880	480	1380	980
	890	490	1390	990
	900	500	1400	1000
	910	510	1410	1010
	920	520	1420	1020
	930	530	1430	1030
	940	540	1440	1040
	950	550	1450	1050
	960	560	1460	1060
	970	570	1470	1070
	980	580	1480	1080

Notwendige Rohrlänge, L, bei Bogen (BU)

Achtung: alle Maße in mm
95 = Muffenlänge

Ø 200 mm 60° Bogen

Versprung (Achse)	Rohrlänge	Versprung (Achse)	Rohrlänge
281	95	780	671
290	105	790	682
300	116	800	694
310	128	810	705
320	140	820	717
330	151	830	728
340	163	840	740
350	174	850	751
360	186	860	763
370	197	870	775
380	209	880	786
390	220	890	798
400	232	900	809
410	243	910	821
420	255	920	832
430	267	930	844
440	278	940	855
450	290	950	867
460	301	960	879
470	313	970	890
480	324	980	902
490	336	990	913
500	347	1000	925
510	359	1010	936
520	370	1020	948
530	382	1030	959
540	394	1040	971
550	405	1050	982
560	417	1060	994
570	428	1070	1006
580	440	1080	1017
590	451	1090	1029
600	463	1100	1040
610	474	1110	1052
620	486	1120	1063
630	497	1130	1075
640	509	1140	1086
650	521	1150	1098
660	532	1160	1109
670	544	1170	1121
680	555	1180	1133
690	567	1190	1144
700	578	1200	1156
710	590	1210	1167
720	601	1220	1179
730	613	1230	1190
740	624	1240	1202
750	636	1250	1213
760	648	1260	1225
770	659	1270	1236

Notwendige Rohrlänge, L, bei Bogen (BU)

Achtung: alle Maße in mm
95 = Muffenlänge

Ø 200 mm 45° Bogen

	Versprung (Achse)	Rohrlänge	Versprung (Achse)	Rohrlänge
80	184	95	680	796
	190	103	690	810
100	200	117	700	824
	210	131	710	838
125	220	145	720	853
	230	160	730	867
150	240	174	740	881
	250	188	750	895
200	260	202	760	909
	270	216	770	923
	280	230	780	937
250	290	244	790	952
	300	259	800	966
315	310	273	810	980
	320	287	820	994
400	330	301	830	1008
	340	315	840	1022
	350	329	850	1036
500	360	343	860	1051
	370	358	870	1065
630	380	372	880	1079
	390	386	890	1093
	400	400	900	1107
800	410	414	910	1121
	420	428	920	1135
1000	430	442	930	1150
	440	457	940	1164
1250	450	471	950	1178
	460	485	960	1192
	470	499	970	1206
	480	513	980	1220
	490	527	990	1234
	500	541	1000	1249
	510	556	1010	1263
	520	570	1020	1277
	530	584	1030	1291
	540	598	1040	1305
	550	612	1050	1319
	560	626	1060	1333
	570	640	1070	1348
	580	655	1080	1362
	590	669	1090	1376
	600	683	1100	1390
	610	697	1110	1404
	620	711	1120	1418
	630	725	1130	1432
	640	739	1140	1447
	650	754	1150	1461
	660	768	1160	1475
	670	782	1170	1489

Notwendige Rohrlänge, L, bei Bogen (BU)

Achtung: alle Maße in mm
95 = Muffenlänge

Ø 200 mm 30° Bogen

Versprung (Achse)	Rohrlänge	Versprung (Achse)	Rohrlänge
101	95	600	1093
110	113	610	1113
120	133	620	1133
130	153	630	1153
140	173	640	1173
150	193	650	1193
160	213	660	1213
170	233	670	1233
180	253	680	1253
190	273	690	1273
200	293	700	1293
210	313	710	1313
220	333	720	1333
230	353	730	1353
240	373	740	1373
250	393	750	1393
260	413	760	1413
270	433	770	1433
280	453	780	1453
290	473	790	1473
300	493	800	1493
310	513	810	1513
320	533	820	1533
330	553	830	1553
340	573	840	1573
350	593	850	1593
360	613	860	1613
370	633	870	1633
380	653	880	1653
390	673	890	1673
400	693	900	1693
410	713	910	1713
420	733	920	1733
430	753	930	1753
440	773	940	1773
450	793	950	1793
460	813	960	1813
470	833	970	1833
480	853	980	1853
490	873	990	1873
500	893	1000	1893
510	913	1010	1913
520	933	1020	1933
530	953	1030	1953
540	973	1040	1973
550	993	1050	1993
560	1013	1060	2013
570	1033	1070	2033
580	1053	1080	2053
590	1073	1090	2073

Notwendige Rohrlänge, L, bei Bogen (BU)

Achtung: alle Maße in mm
95 = Muffenlänge

Ø 200 mm 15° Bogen

	Versprung (Achse)	Rohrlänge	Versprung (Achse)	Rohrlänge
80	38	94	530	1995
	40	102	540	2034
100	50	141	550	2073
	60	179	560	2111
125	70	218	570	2150
	80	256	580	2188
150	90	295	590	2227
	100	334	600	2266
200	110	372	610	2304
	120	411	620	2343
	130	450	630	2382
250	140	488	640	2420
	150	527	650	2459
315	160	566	660	2498
	170	604	670	2536
400	180	643	680	2575
	190	682	690	2614
500	200	720	700	2652
	210	759	710	2691
	220	797	720	2729
630	230	836	730	2768
	240	875	740	2807
800	250	913	750	2845
	260	952	760	2884
	270	991	770	2923
1000	280	1029	780	2961
	290	1068	790	3000
1250	300	1107	800	3039
	310	1145	810	3077
	320	1184	820	3116
	330	1222	830	3154
	340	1261	840	3193
	350	1300	850	3232
	360	1338	860	3270
	370	1377	870	3309
	380	1416	880	3348
	390	1454	890	3386
	400	1493	900	3425
	410	1532	910	3464
	420	1570	920	3502
	430	1609	930	3541
	440	1648	940	3580
	450	1686	950	3618
	460	1725	960	3657
	470	1763	970	3695
	480	1802	980	3734
	490	1841	990	3773
	500	1879	1000	3811
	510	1918	1010	3850
	520	1957	1020	3889

Notwendige Rohrlänge, L, bei Bogen (BU)

Achtung: alle Maße in mm
140 = Muffenlänge

Ø 250 mm 90° Bogen

Versprung (Achse)	Rohrlänge	Versprung (Achse)	Rohrlänge
640	140	1140	640
650	150	1150	650
660	160	1160	660
670	170	1170	670
680	180	1180	680
690	190	1190	690
700	200	1200	700
710	210	1210	710
720	220	1220	720
730	230	1230	730
740	240	1240	740
750	250	1250	750
760	260	1260	760
770	270	1270	770
780	280	1280	780
790	290	1290	790
800	300	1300	800
810	310	1310	810
820	320	1320	820
830	330	1330	830
840	340	1340	840
850	350	1350	850
860	360	1360	860
870	370	1370	870
880	380	1380	880
890	390	1390	890
900	400	1400	900
910	410	1410	910
920	420	1420	920
930	430	1430	930
940	440	1440	940
950	450	1450	950
960	460	1460	960
970	470	1470	970
980	480	1480	980
990	490	1490	990
1000	500	1500	1000
1010	510	1510	1010
1020	520	1520	1020
1030	530	1530	1030
1040	540	1540	1040
1050	550	1550	1050
1060	560	1560	1060
1070	570	1570	1070
1080	580	1580	1080
1090	590	1590	1090
1100	600	1600	1100
1110	610	1610	1110
1120	620	1620	1120
1130	630	1630	1130

Notwendige Rohrlänge, L, bei Bogen (BU)

Achtung: alle Maße in mm
140 = Muffenlänge

Ø 250 mm 60° Bogen

	Versprung (Achse)	Rohrlänge	Versprung (Achse)	Rohrlänge
80	371	140	870	717
	380	151	880	728
100	390	162	890	740
	400	174	900	751
125	410	185	910	763
	420	197	920	774
150	430	209	930	786
	440	220	940	797
200	450	232	950	809
	460	243	960	821
250	470	255	970	832
	480	266	980	844
	490	278	990	855
315	500	289	1000	867
	510	301	1010	878
400	520	312	1020	890
	530	324	1030	901
	540	336	1040	913
500	550	347	1050	924
	560	359	1060	936
630	570	370	1070	948
	580	382	1080	959
	590	393	1090	971
800	600	405	1100	982
	610	416	1110	994
1000	620	428	1120	1005
	630	439	1130	1017
1250	640	451	1140	1028
	650	463	1150	1040
	660	474	1160	1051
	670	486	1170	1063
	680	497	1180	1075
	690	509	1190	1086
	700	520	1200	1098
	710	532	1210	1109
	720	543	1220	1121
	730	555	1230	1132
	740	566	1240	1144
	750	578	1250	1155
	760	590	1260	1167
	770	601	1270	1178
	780	613	1280	1190
	790	624	1290	1202
	800	636	1300	1213
	810	647	1310	1225
	820	659	1320	1236
	830	670	1330	1248
	840	682	1340	1259
	850	693	1350	1271
	860	705	1360	1282

Notwendige Rohrlänge, L, bei Bogen (BU)

Achtung: alle Maße in mm
140 = Muffenlänge

Ø 250 mm 45° Bogen

Versprung (Achse)	Rohrlänge	Versprung (Achse)	Rohrlänge
245	139	740	839
250	146	750	854
260	161	760	868
270	175	770	882
280	189	780	896
290	203	790	910
300	217	800	924
310	231	810	938
320	245	820	953
330	260	830	967
340	274	840	981
350	288	850	995
360	302	860	1009
370	316	870	1023
380	330	880	1037
390	344	890	1052
400	359	900	1066
410	373	910	1080
420	387	920	1094
430	401	930	1108
440	415	940	1122
450	429	950	1136
460	443	960	1151
470	458	970	1165
480	472	980	1179
490	486	990	1193
500	500	1000	1207
510	514	1010	1221
520	528	1020	1235
530	542	1030	1250
540	557	1040	1264
550	571	1050	1278
560	585	1060	1292
570	599	1070	1306
580	613	1080	1320
590	627	1090	1334
600	641	1100	1349
610	656	1110	1363
620	670	1120	1377
630	684	1130	1391
640	698	1140	1405
650	712	1150	1419
660	726	1160	1433
670	740	1170	1448
680	755	1180	1462
690	769	1190	1476
700	783	1200	1490
710	797	1210	1504
720	811	1220	1518
730	825	1230	1532

Notwendige Rohrlänge, L, bei Bogen (BU)

Achtung: alle Maße in mm
140 = Muffenlänge

Ø 250 mm 30° Bogen

	Versprung (Achse)	Rohrlänge	Versprung (Achse)	Rohrlänge
80	137	140	630	1126
	140	146	640	1146
100	150	166	650	1166
	160	186	660	1186
125	170	206	670	1206
	180	226	680	1226
150	190	246	690	1246
	200	266	700	1266
200	210	286	710	1286
	220	306	720	1306
	230	326	730	1326
250	240	346	740	1346
	250	366	750	1366
315	260	386	760	1386
	270	406	770	1406
400	280	426	780	1426
	290	446	790	1446
	300	466	800	1466
500	310	486	810	1486
	320	506	820	1506
630	330	526	830	1526
	340	546	840	1546
	350	566	850	1566
800	360	586	860	1586
	370	606	870	1606
1000	380	626	880	1626
	390	646	890	1646
1250	400	666	900	1666
	410	686	910	1686
	420	706	920	1706
	430	726	930	1726
	440	746	940	1746
	450	766	950	1766
	460	786	960	1786
	470	806	970	1806
	480	826	980	1826
	490	846	990	1846
	500	866	1000	1866
	510	886	1010	1886
	520	906	1020	1906
	530	926	1030	1926
	540	946	1040	1946
	550	966	1050	1966
	560	986	1060	1986
	570	1006	1070	2006
	580	1026	1080	2026
	590	1046	1090	2046
	600	1066	1100	2066
	610	1086	1110	2086
	620	1106	1120	2106

Notwendige Rohrlänge, L, bei Bogen (BU)

Achtung: alle Maße in mm
140 = Muffenlänge

Ø 250 mm 15° Bogen

Versprung (Achse)	Rohrlänge	Versprung (Achse)	Rohrlänge
53	139	550	2059
60	166	560	2098
70	205	570	2137
80	243	580	2175
90	282	590	2214
100	321	600	2253
110	359	610	2291
120	398	620	2330
130	437	630	2369
140	475	640	2407
150	514	650	2446
160	552	660	2484
170	591	670	2523
180	630	680	2562
190	668	690	2600
200	707	700	2639
210	746	710	2678
220	784	720	2716
230	823	730	2755
240	862	740	2794
250	900	750	2832
260	939	760	2871
270	977	770	2909
280	1016	780	2948
290	1055	790	2987
300	1093	800	3025
310	1132	810	3064
320	1171	820	3103
330	1209	830	3141
340	1248	840	3180
350	1287	850	3219
360	1325	860	3257
370	1364	870	3296
380	1403	880	3335
390	1441	890	3373
400	1480	900	3412
410	1518	910	3450
420	1557	920	3489
430	1596	930	3528
440	1634	940	3566
450	1673	950	3605
460	1712	960	3644
470	1750	970	3682
480	1789	980	3721
490	1828	990	3760
500	1866	1000	3798
510	1905	1010	3837
520	1943	1020	3875
530	1982	1030	3914
540	2021	1040	3953

Notwendige Rohrlänge, L, bei Bogen (BFU)

Achtung: alle Maße in mm
140 = Muffenlänge

Ø 315 mm 90° Bogen

	Versprung (Achse)	Rohrlänge	Versprung (Achse)	Rohrlänge
80	770	140	1270	640
	780	150	1280	650
100	790	160	1290	660
	800	170	1300	670
125	810	180	1310	680
	820	190	1320	690
150	830	200	1330	700
	840	210	1340	710
200	850	220	1350	720
	860	230	1360	730
250	870	240	1370	740
	880	250	1380	750
	890	260	1390	760
315	900	270	1400	770
	910	280	1410	780
	920	290	1420	790
400	930	300	1430	800
	940	310	1440	810
500	950	320	1450	820
	960	330	1460	830
630	970	340	1470	840
	980	350	1480	850
	990	360	1490	860
800	1000	370	1500	870
	1010	380	1510	880
1000	1020	390	1520	890
	1030	400	1530	900
1250	1040	410	1540	910
	1050	420	1550	920
	1060	430	1560	930
	1070	440	1570	940
	1080	450	1580	950
	1090	460	1590	960
	1100	470	1600	970
	1110	480	1610	980
	1120	490	1620	990
	1130	500	1630	1000
	1140	510	1640	1010
	1150	520	1650	1020
	1160	530	1660	1030
	1170	540	1670	1040
	1180	550	1680	1050
	1190	560	1690	1060
	1200	570	1700	1070
	1210	580	1710	1080
	1220	590	1720	1090
	1230	600	1730	1100
	1240	610	1740	1110
	1250	620	1750	1120
	1260	630	1760	1130

Notwendige Rohrlänge, L, bei Bogen (BFU)

Achtung: alle Maße in mm
140 = Muffenlänge

Ø 315 mm 60° Bogen

Versprung (Achse)	Rohrlänge	Versprung (Achse)	Rohrlänge
436	140	930	710
440	144	940	721
450	156	950	733
460	167	960	745
470	179	970	756
480	190	980	768
490	202	990	779
500	213	1000	791
510	225	1010	802
520	236	1020	814
530	248	1030	825
540	260	1040	837
550	271	1050	848
560	283	1060	860
570	294	1070	872
580	306	1080	883
590	317	1090	895
600	329	1100	906
610	340	1110	918
620	352	1120	929
630	363	1130	941
640	375	1140	952
650	387	1150	964
660	398	1160	975
670	410	1170	987
680	421	1180	999
690	433	1190	1010
700	444	1200	1022
710	456	1210	1033
720	467	1220	1045
730	479	1230	1056
740	490	1240	1068
750	502	1250	1079
760	514	1260	1091
770	525	1270	1102
780	537	1280	1114
790	548	1290	1126
800	560	1300	1137
810	571	1310	1149
820	583	1320	1160
830	594	1330	1172
840	606	1340	1183
850	617	1350	1195
860	629	1360	1206
870	641	1370	1218
880	652	1380	1229
890	664	1390	1241
900	675	1400	1253
910	687	1410	1264
920	698	1420	1276

Notwendige Rohrlänge, L, bei Bogen (BFU)

Achtung: alle Maße in mm
140 = Muffenlänge

Ø 315 mm 45° Bogen

	Versprung (Achse)	Rohrlänge	Versprung (Achse)	Rohrlänge
80	283	139	780	842
	290	149	790	856
100	300	163	800	870
	310	177	810	885
125	320	192	820	899
	330	206	830	913
150	340	220	840	927
	350	234	850	941
200	360	248	860	955
	370	262	870	969
	380	276	880	984
250	390	291	890	998
	400	305	900	1012
315	410	319	910	1026
	420	333	920	1040
	430	347	930	1054
400	440	361	940	1068
	450	375	950	1083
500	460	390	960	1097
	470	404	970	1111
630	480	418	980	1125
	490	432	990	1139
	500	446	1000	1153
800	510	460	1010	1167
	520	474	1020	1182
1000	530	489	1030	1196
	540	503	1040	1210
1250	550	517	1050	1224
	560	531	1060	1238
	570	545	1070	1252
	580	559	1080	1266
	590	573	1090	1281
	600	588	1100	1295
	610	602	1110	1309
	620	616	1120	1323
	630	630	1130	1337
	640	644	1140	1351
	650	658	1150	1365
	660	672	1160	1380
	670	687	1170	1394
	680	701	1180	1408
	690	715	1190	1422
	700	729	1200	1436
	710	743	1210	1450
	720	757	1220	1464
	730	771	1230	1479
	740	786	1240	1493
	750	800	1250	1507
	760	814	1260	1521
	770	828	1270	1535

Notwendige Rohrlänge, L, bei Bogen (BFU)

Achtung: alle Maße in mm
140 = Muffenlänge

Ø 315 mm 30° Bogen

Versprung (Achse)	Rohrlänge	Versprung (Achse)	Rohrlänge
154	139	650	1131
160	151	660	1151
170	171	670	1171
180	191	680	1191
190	211	690	1211
200	231	700	1231
210	251	710	1251
220	271	720	1271
230	291	730	1291
240	311	740	1311
250	331	750	1331
260	351	760	1351
270	371	770	1371
280	391	780	1391
290	411	790	1411
300	431	800	1431
310	451	810	1451
320	471	820	1471
330	491	830	1491
340	511	840	1511
350	531	850	1531
360	551	860	1551
370	571	870	1571
380	591	880	1591
390	611	890	1611
400	631	900	1631
410	651	910	1651
420	671	920	1671
430	691	930	1691
440	711	940	1711
450	731	950	1731
460	751	960	1751
470	771	970	1771
480	791	980	1791
490	811	990	1811
500	831	1000	1831
510	851	1010	1851
520	871	1020	1871
530	891	1030	1891
540	911	1040	1911
550	931	1050	1931
560	951	1060	1951
570	971	1070	1971
580	991	1080	1991
590	1011	1090	2011
600	1031	1100	2031
610	1051	1110	2051
620	1071	1120	2071
630	1091	1130	2091
640	1111	1140	2111

Notwendige Rohrlänge, L, bei Bogen (BFU)

Achtung: alle Maße in mm
140 = Muffenlänge

Ø 315 mm 15° Bogen

	Versprung (Achse)	Rohrlänge	Versprung (Achse)	Rohrlänge
80	58	141	550	2042
	60	149	560	2081
100	70	188	570	2120
	80	226	580	2158
125	90	265	590	2197
	100	304	600	2236
150	110	342	610	2274
	120	381	620	2313
200	130	419	630	2351
	140	458	640	2390
	150	497	650	2429
250	160	535	660	2467
	170	574	670	2506
315	180	613	680	2545
	190	651	690	2583
	200	690	700	2622
400	210	729	710	2661
	220	767	720	2699
500	230	806	730	2738
	240	844	740	2776
630	250	883	750	2815
	260	922	760	2854
800	270	960	770	2892
	280	999	780	2931
	290	1038	790	2970
1000	300	1076	800	3008
	310	1115	810	3047
1250	320	1154	820	3086
	330	1192	830	3124
	340	1231	840	3163
	350	1270	850	3202
	360	1308	860	3240
	370	1347	870	3279
	380	1385	880	3317
	390	1424	890	3356
	400	1463	900	3395
	410	1501	910	3433
	420	1540	920	3472
	430	1579	930	3511
	440	1617	940	3549
	450	1656	950	3588
	460	1695	960	3627
	470	1733	970	3665
	480	1772	980	3704
	490	1810	990	3742
	500	1849	1000	3781
	510	1888	1010	3820
	520	1926	1020	3858
	530	1965	1030	3897
	540	2004	1040	3936

Notwendige Rohrlänge, L, bei Bogen (BFU)

Achtung: alle Maße in mm
180 = Muffenlänge

Ø 400 mm 90° Bogen

Versprung (Achse)	Rohrlänge	Versprung (Achse)	Rohrlänge
980	180	1480	680
990	190	1490	690
1000	200	1500	700
1010	210	1510	710
1020	220	1520	720
1030	230	1530	730
1040	240	1540	740
1050	250	1550	750
1060	260	1560	760
1070	270	1570	770
1080	280	1580	780
1090	290	1590	790
1100	300	1600	800
1110	310	1610	810
1120	320	1620	820
1130	330	1630	830
1140	340	1640	840
1150	350	1650	850
1160	360	1660	860
1170	370	1670	870
1180	380	1680	880
1190	390	1690	890
1200	400	1700	900
1210	410	1710	910
1220	420	1720	920
1230	430	1730	930
1240	440	1740	940
1250	450	1750	950
1260	460	1760	960
1270	470	1770	970
1280	480	1780	980
1290	490	1790	990
1300	500	1800	1000
1310	510	1810	1010
1320	520	1820	1020
1330	530	1830	1030
1340	540	1840	1040
1350	550	1850	1050
1360	560	1860	1060
1370	570	1870	1070
1380	580	1880	1080
1390	590	1890	1090
1400	600	1900	1100
1410	610	1910	1110
1420	620	1920	1120
1430	630	1930	1130
1440	640	1940	1140
1450	650	1950	1150
1460	660	1960	1160
1470	670	1970	1170

Notwendige Rohrlänge, L, bei Bogen (BFU)

Achtung: alle Maße in mm
180 = Muffenlänge

Ø 400 mm 60° Bogen

	Versprung (Achse)	Rohrlänge	Versprung (Achse)	Rohrlänge
80	556	180	1050	750
	560	185	1060	762
100	570	196	1070	774
	580	208	1080	785
125	590	219	1090	797
	600	231	1100	808
150	610	242	1110	820
	620	254	1120	831
200	630	265	1130	843
	640	277	1140	854
	650	289	1150	866
250	660	300	1160	877
	670	312	1170	889
315	680	323	1180	901
	690	335	1190	912
400	700	346	1200	924
	710	358	1210	935
500	720	369	1220	947
	730	381	1230	958
	740	392	1240	970
630	750	404	1250	981
	760	416	1260	993
800	770	427	1270	1004
	780	439	1280	1016
1000	790	450	1290	1028
	800	462	1300	1039
1250	810	473	1310	1051
	820	485	1320	1062
	830	496	1330	1074
	840	508	1340	1085
	850	519	1350	1097
	860	531	1360	1108
	870	543	1370	1120
	880	554	1380	1131
	890	566	1390	1143
	900	577	1400	1155
	910	589	1410	1166
	920	600	1420	1178
	930	612	1430	1189
	940	623	1440	1201
	950	635	1450	1212
	960	647	1460	1224
	970	658	1470	1235
	980	670	1480	1247
	990	681	1490	1259
	1000	693	1500	1270
	1010	704	1510	1282
	1020	716	1520	1293
	1030	727	1530	1305
	1040	739	1540	1316

Notwendige Rohrlänge, L, bei Bogen (BFU)

Achtung: alle Maße in mm
180 = Muffenlänge

Ø 400 mm 45° Bogen

Versprung (Achse)	Rohrlänge	Versprung (Achse)	Rohrlänge
362	180	850	870
360	177	860	884
370	191	870	898
380	205	880	913
390	220	890	927
400	234	900	941
410	248	910	955
420	262	920	969
430	276	930	983
440	290	940	997
450	304	950	1012
460	319	960	1026
470	333	970	1040
480	347	980	1054
490	361	990	1068
500	375	1000	1082
510	389	1010	1096
520	403	1020	1110
530	418	1030	1125
540	432	1040	1139
550	446	1050	1153
560	460	1060	1167
570	474	1070	1181
580	488	1080	1195
590	502	1090	1209
600	517	1100	1224
610	531	1110	1238
620	545	1120	1252
630	559	1130	1266
640	573	1140	1280
650	587	1150	1294
660	601	1160	1308
670	616	1170	1323
680	630	1180	1337
690	644	1190	1351
700	658	1200	1365
710	672	1210	1379
720	686	1220	1393
730	700	1230	1407
740	715	1240	1422
750	729	1250	1436
760	743	1260	1450
770	757	1270	1464
780	771	1280	1478
790	785	1290	1492
800	799	1300	1506
810	814	1310	1521
820	828	1320	1535
830	842	1330	1549
840	856	1340	1563

Notwendige Rohrlänge, L, bei Bogen (BFU)

Achtung: alle Maße in mm
180 = Muffenlänge

Ø 400 mm 30° Bogen

	Versprung (Achse)	Rohrlänge	Versprung (Achse)	Rohrlänge
80	197	180	690	1166
	200	186	700	1186
100	210	206	710	1206
	220	226	720	1226
125	230	246	730	1246
	240	266	740	1266
150	250	286	750	1286
	260	306	760	1306
200	270	326	770	1326
	280	346	780	1346
	290	366	790	1366
250	300	386	800	1386
	310	406	810	1406
315	320	426	820	1426
	330	446	830	1446
400	340	466	840	1466
	350	486	850	1486
500	360	506	860	1506
	370	526	870	1526
	380	546	880	1546
630	390	566	890	1566
	400	586	900	1586
	410	606	910	1606
800	420	626	920	1626
	430	646	930	1646
1000	440	666	940	1666
	450	686	950	1686
1250	460	706	960	1706
	470	726	970	1726
	480	746	980	1746
	490	766	990	1766
	500	786	1000	1786
	510	806	1010	1806
	520	826	1020	1826
	530	846	1030	1846
	540	866	1040	1866
	550	886	1050	1886
	560	906	1060	1906
	570	926	1070	1926
	580	946	1080	1946
	590	966	1090	1966
	600	986	1100	1986
	610	1006	1110	2006
	620	1026	1120	2026
	630	1046	1130	2046
	640	1066	1140	2066
	650	1086	1150	2086
	660	1106	1160	2106
	670	1126	1170	2126
	680	1146	1180	2146

Notwendige Rohrlänge, L, bei Bogen (BFU)

Achtung: alle Maße in mm
180 = Muffenlänge

Ø 400 mm 15° Bogen

Versprung (Achse)	Rohrlänge	Versprung (Achse)	Rohrlänge
74	180	570	2096
80	203	580	2135
90	242	590	2174
100	280	600	2212
110	319	610	2251
120	358	620	2289
130	396	630	2328
140	435	640	2367
150	474	650	2405
160	512	660	2444
170	551	670	2483
180	589	680	2521
190	628	690	2560
200	667	700	2599
210	705	710	2637
220	744	720	2676
230	783	730	2715
240	821	740	2753
250	860	750	2792
260	899	760	2830
270	937	770	2869
280	976	780	2908
290	1014	790	2946
300	1053	800	2985
310	1092	810	3024
320	1130	820	3062
330	1169	830	3101
340	1208	840	3140
350	1246	850	3178
360	1285	860	3217
370	1324	870	3255
380	1362	880	3294
390	1401	890	3333
400	1439	900	3371
410	1478	910	3410
420	1517	920	3449
430	1555	930	3487
440	1594	940	3526
450	1633	950	3565
460	1671	960	3603
470	1710	970	3642
480	1749	980	3680
490	1787	990	3719
500	1826	1000	3758
510	1864	1010	3796
520	1903	1020	3835
530	1942	1030	3874
540	1980	1040	3912
550	2019	1050	3951
560	2058	1060	3990

Notwendige Rohrlänge, L, bei Bogen (BFU)

Achtung: alle Maße in mm
180 = Muffenlänge

Ø 500 mm 90° Bogen

	Versprung (Achse)	Rohrlänge	Versprung (Achse)	Rohrlänge
80	1180	180	1680	680
	1190	190	1690	690
100	1200	200	1700	700
	1210	210	1710	710
125	1220	220	1720	720
	1230	230	1730	730
150	1240	240	1740	740
	1250	250	1750	750
200	1260	260	1760	760
	1270	270	1770	770
	1280	280	1780	780
250	1290	290	1790	790
	1300	300	1800	800
315	1310	310	1810	810
	1320	320	1820	820
	1330	330	1830	830
400	1340	340	1840	840
	1350	350	1850	850
500	1360	360	1860	860
	1370	370	1870	870
	1380	380	1880	880
630	1390	390	1890	890
	1400	400	1900	900
800	1410	410	1910	910
	1420	420	1920	920
1000	1430	430	1930	930
	1440	440	1940	940
1250	1450	450	1950	950
	1460	460	1960	960
	1470	470	1970	970
	1480	480	1980	980
	1490	490	1990	990
	1500	500	2000	1000
	1510	510	2010	1010
	1520	520	2020	1020
	1530	530	2030	1030
	1540	540	2040	1040
	1550	550	2050	1050
	1560	560	2060	1060
	1570	570	2070	1070
	1580	580	2080	1080
	1590	590	2090	1090
	1600	600	2100	1100
	1610	610	2110	1110
	1620	620	2120	1120
	1630	630	2130	1130
	1640	640	2140	1140
	1650	650	2150	1150
	1660	660	2160	1160
	1670	670	2170	1170

Notwendige Rohrlänge, L, bei Bogen (BFU)

Achtung: alle Maße in mm
180 = Muffenlänge

Ø 500 mm 60° Bogen

Versprung (Achse)	Rohrlänge	Versprung (Achse)	Rohrlänge
656	179	1150	750
660	184	1160	761
670	196	1170	773
680	207	1180	785
690	219	1190	796
700	230	1200	808
710	242	1210	819
720	253	1220	831
730	265	1230	842
740	276	1240	854
750	288	1250	865
760	300	1260	877
770	311	1270	888
780	323	1280	900
790	334	1290	912
800	346	1300	923
810	357	1310	935
820	369	1320	946
830	380	1330	958
840	392	1340	969
850	403	1350	981
860	415	1360	992
870	427	1370	1004
880	438	1380	1015
890	450	1390	1027
900	461	1400	1039
910	473	1410	1050
920	484	1420	1062
930	496	1430	1073
940	507	1440	1085
950	519	1450	1096
960	531	1460	1108
970	542	1470	1119
980	554	1480	1131
990	565	1490	1143
1000	577	1500	1154
1010	588	1510	1166
1020	600	1520	1177
1030	611	1530	1189
1040	623	1540	1200
1050	634	1550	1212
1060	646	1560	1223
1070	658	1570	1235
1080	669	1580	1246
1090	681	1590	1258
1100	692	1600	1270
1110	704	1610	1281
1120	715	1620	1293
1130	727	1630	1304
1140	738	1640	1316

Notwendige Rohrlänge, L, bei Bogen (BFU)

Achtung: alle Maße in mm
180 = Muffenlänge

Ø 500 mm 45° Bogen

	Versprung (Achse)	Rohrlänge	Versprung (Achse)	Rohrlänge
80	420	180	920	887
	430	194	930	901
100	440	208	940	915
	450	222	950	930
125	460	237	960	944
	470	251	970	958
150	480	265	980	972
	490	279	990	986
200	500	293	1000	1000
	510	307	1010	1014
	520	321	1020	1028
250	530	336	1030	1043
	540	350	1040	1057
315	550	364	1050	1071
	560	378	1060	1085
400	570	392	1070	1099
	580	406	1080	1113
	590	420	1090	1127
500	600	435	1100	1142
	610	449	1110	1156
630	620	463	1120	1170
	630	477	1130	1184
	640	491	1140	1198
800	650	505	1150	1212
	660	519	1160	1226
1000	670	534	1170	1241
	680	548	1180	1255
1250	690	562	1190	1269
	700	576	1200	1283
	710	590	1210	1297
	720	604	1220	1311
	730	618	1230	1325
	740	633	1240	1340
	750	647	1250	1354
	760	661	1260	1368
	770	675	1270	1382
	780	689	1280	1396
	790	703	1290	1410
	800	717	1300	1424
	810	732	1310	1439
	820	746	1320	1453
	830	760	1330	1467
	840	774	1340	1481
	850	788	1350	1495
	860	802	1360	1509
	870	816	1370	1523
	880	831	1380	1538
	890	845	1390	1552
	900	859	1400	1566
	910	873	1410	1580

Notwendige Rohrlänge, L, bei Bogen (BFU)

Achtung: alle Maße in mm
180 = Muffenlänge

Ø 500 mm 30° Bogen

Versprung (Achse)	Rohrlänge	Versprung (Achse)	Rohrlänge
224	180	720	1172
230	192	730	1192
240	212	740	1212
250	232	750	1232
260	252	760	1252
270	272	770	1272
280	292	780	1292
290	312	790	1312
300	332	800	1332
310	352	810	1352
320	372	820	1372
330	392	830	1392
340	412	840	1412
350	432	850	1432
360	452	860	1452
370	472	870	1472
380	492	880	1492
390	512	890	1512
400	532	900	1532
410	552	910	1552
420	572	920	1572
430	592	930	1592
440	612	940	1612
450	632	950	1632
460	652	960	1652
470	672	970	1672
480	692	980	1692
490	712	990	1712
500	732	1000	1732
510	752	1010	1752
520	772	1020	1772
530	792	1030	1792
540	812	1040	1812
550	832	1050	1832
560	852	1060	1852
570	872	1070	1872
580	892	1080	1892
590	912	1090	1912
600	932	1100	1932
610	952	1110	1952
620	972	1120	1972
630	992	1130	1992
640	1012	1140	2012
650	1032	1150	2032
660	1052	1160	2052
670	1072	1170	2072
680	1092	1180	2092
690	1112	1190	2112
700	1132	1200	2132
710	1152	1210	2152

Notwendige Rohrlänge, L, bei Bogen (BFU)

Achtung: alle Maße in mm
180 = Muffenlänge

Ø 500 mm 15° Bogen

	Versprung (Achse)	Rohrlänge	Versprung (Achse)	Rohrlänge
80	81	181	580	2109
	90	216	590	2148
100	100	254	600	2186
	110	293	610	2225
125	120	332	620	2263
	130	370	630	2302
150	140	409	640	2341
	150	448	650	2379
200	160	486	660	2418
	170	525	670	2457
	180	563	680	2495
250	190	602	690	2534
	200	641	700	2573
315	210	679	710	2611
	220	718	720	2650
400	230	757	730	2689
	240	795	740	2727
500	250	834	750	2766
	260	873	760	2804
	270	911	770	2843
630	280	950	780	2882
	290	988	790	2920
800	300	1027	800	2959
	310	1066	810	2998
1000	320	1104	820	3036
	330	1143	830	3075
1250	340	1182	840	3114
	350	1220	850	3152
	360	1259	860	3191
	370	1298	870	3229
	380	1336	880	3268
	390	1375	890	3307
	400	1413	900	3345
	410	1452	910	3384
	420	1491	920	3423
	430	1529	930	3461
	440	1568	940	3500
	450	1607	950	3539
	460	1645	960	3577
	470	1684	970	3616
	480	1723	980	3654
	490	1761	990	3693
	500	1800	1000	3732
	510	1838	1010	3770
	520	1877	1020	3809
	530	1916	1030	3848
	540	1954	1040	3886
	550	1993	1050	3925
	560	2032	1060	3964
	570	2070	1070	4002

Notwendige Rohrlänge, L, bei Bogen (BFU)

Achtung: alle Maße in mm
170 = Muffenlänge

Ø 630 mm 90° Bogen

Versprung (Achse)	Rohrlänge	Versprung (Achse)	Rohrlänge
1430	170	1930	670
1440	180	1940	680
1450	190	1950	690
1460	200	1960	700
1470	210	1970	710
1480	220	1980	720
1490	230	1990	730
1500	240	2000	740
1510	250	2010	750
1520	260	2020	760
1530	270	2030	770
1540	280	2040	780
1550	290	2050	790
1560	300	2060	800
1570	310	2070	810
1580	320	2080	820
1590	330	2090	830
1600	340	2100	840
1610	350	2110	850
1620	360	2120	860
1630	370	2130	870
1640	380	2140	880
1650	390	2150	890
1660	400	2160	900
1670	410	2170	910
1680	420	2180	920
1690	430	2190	930
1700	440	2200	940
1710	450	2210	950
1720	460	2220	960
1730	470	2230	970
1740	480	2240	980
1750	490	2250	990
1760	500	2260	1000
1770	510	2270	1010
1780	520	2280	1020
1790	530	2290	1030
1800	540	2300	1040
1810	550	2310	1050
1820	560	2320	1060
1830	570	2330	1070
1840	580	2340	1080
1850	590	2350	1090
1860	600	2360	1100
1870	610	2370	1110
1880	620	2380	1120
1890	630	2390	1130
1900	640	2400	1140
1910	650	2410	1150
1920	660	2420	1160

Notwendige Rohrlänge, L, bei Bogen (BFU)

Achtung: alle Maße in mm
170 = Muffenlänge

Ø 630 mm 60° Bogen

	Versprung (Achse)	Rohrlänge	Versprung (Achse)	Rohrlänge
80	778	170	1270	738
	780	173	1280	750
100	790	184	1290	762
	800	196	1300	773
125	810	207	1310	785
	820	219	1320	796
150	830	230	1330	808
	840	242	1340	819
200	850	253	1350	831
	860	265	1360	842
250	870	277	1370	854
	880	288	1380	865
315	890	300	1390	877
	900	311	1400	889
400	910	323	1410	900
	920	334	1420	912
500	930	346	1430	923
	940	357	1440	935
630	950	369	1450	946
	960	381	1460	958
	970	392	1470	969
	980	404	1480	981
	990	415	1490	993
800	1000	427	1500	1004
	1010	438	1510	1016
1000	1020	450	1520	1027
	1030	461	1530	1039
1250	1040	473	1540	1050
	1050	484	1550	1062
	1060	496	1560	1073
	1070	508	1570	1085
	1080	519	1580	1096
	1090	531	1590	1108
	1100	542	1600	1120
	1110	554	1610	1131
	1120	565	1620	1143
	1130	577	1630	1154
	1140	588	1640	1166
	1150	600	1650	1177
	1160	611	1660	1189
	1170	623	1670	1200
	1180	635	1680	1212
	1190	646	1690	1223
	1200	658	1700	1235
	1210	669	1710	1247
	1220	681	1720	1258
	1230	692	1730	1270
	1240	704	1740	1281
	1250	715	1750	1293
	1260	727	1760	1304

Notwendige Rohrlänge, L, bei Bogen (BFU)

Achtung: alle Maße in mm
170 = Muffenlänge

Ø 630 mm 45° Bogen

Versprung (Achse)	Rohrlänge	Versprung (Achse)	Rohrlänge
489	170	980	864
490	171	990	878
500	185	1000	892
510	199	1010	906
520	213	1020	920
530	228	1030	935
540	242	1040	949
550	256	1050	963
560	270	1060	977
570	284	1070	991
580	298	1080	1005
590	312	1090	1019
600	327	1100	1034
610	341	1110	1048
620	355	1120	1062
630	369	1130	1076
640	383	1140	1090
650	397	1150	1104
660	411	1160	1118
670	426	1170	1133
680	440	1180	1147
690	454	1190	1161
700	468	1200	1175
710	482	1210	1189
720	496	1220	1203
730	510	1230	1217
740	525	1240	1232
750	539	1250	1246
760	553	1260	1260
770	567	1270	1274
780	581	1280	1288
790	595	1290	1302
800	609	1300	1316
810	624	1310	1331
820	638	1320	1345
830	652	1330	1359
840	666	1340	1373
850	680	1350	1387
860	694	1360	1401
870	708	1370	1415
880	723	1380	1430
890	737	1390	1444
900	751	1400	1458
910	765	1410	1472
920	779	1420	1486
930	793	1430	1500
940	807	1440	1514
950	822	1450	1529
960	836	1460	1543
970	850	1470	1557

Notwendige Rohrlänge, L, bei Bogen (BFU)

Achtung: alle Maße in mm
170 = Muffenlänge

Ø 630 mm 30° Bogen

	Versprung (Achse)	Rohrlänge	Versprung (Achse)	Rohrlänge
80	254	170	750	1162
	260	182	760	1182
100	270	202	770	1202
	280	222	780	1222
125	290	242	790	1242
	300	262	800	1262
150	310	282	810	1282
	320	302	820	1302
200	330	322	830	1322
	340	342	840	1342
	350	362	850	1362
250	360	382	860	1382
	370	402	870	1402
315	380	422	880	1422
	390	442	890	1442
400	400	462	900	1462
	410	482	910	1482
	420	502	920	1502
500	430	522	930	1522
	440	542	940	1542
630	450	562	950	1562
	460	582	960	1582
	470	602	970	1602
800	480	622	980	1622
	490	642	990	1642
1000	500	662	1000	1662
	510	682	1010	1682
1250	520	702	1020	1702
	530	722	1030	1722
	540	742	1040	1742
	550	762	1050	1762
	560	782	1060	1782
	570	802	1070	1802
	580	822	1080	1822
	590	842	1090	1842
	600	862	1100	1862
	610	882	1110	1882
	620	902	1120	1902
	630	922	1130	1922
	640	942	1140	1942
	650	962	1150	1962
	660	982	1160	1982
	670	1002	1170	2002
	680	1022	1180	2022
	690	1042	1190	2042
	700	1062	1200	2062
	710	1082	1210	2082
	720	1102	1220	2102
	730	1122	1230	2122
	740	1142	1240	2142

Notwendige Rohrlänge, L, bei Bogen (BFU)

Achtung: alle Maße in mm
170 = Muffenlänge

Ø 630 mm 15° Bogen

Versprung (Achse)	Rohrlänge	Versprung (Achse)	Rohrlänge
87	170	580	2075
90	182	590	2114
100	220	600	2152
110	259	610	2191
120	298	620	2229
130	336	630	2268
140	375	640	2307
150	414	650	2345
160	452	660	2384
170	491	670	2423
180	529	680	2461
190	568	690	2500
200	607	700	2539
210	645	710	2577
220	684	720	2616
230	723	730	2655
240	761	740	2693
250	800	750	2732
260	839	760	2770
270	877	770	2809
280	916	780	2848
290	954	790	2886
300	993	800	2925
310	1032	810	2964
320	1070	820	3002
330	1109	830	3041
340	1148	840	3080
350	1186	850	3118
360	1225	860	3157
370	1264	870	3195
380	1302	880	3234
390	1341	890	3273
400	1379	900	3311
410	1418	910	3350
420	1457	920	3389
430	1495	930	3427
440	1534	940	3466
450	1573	950	3505
460	1611	960	3543
470	1650	970	3582
480	1689	980	3620
490	1727	990	3659
500	1766	1000	3698
510	1804	1010	3736
520	1843	1020	3775
530	1882	1030	3814
540	1920	1040	3852
550	1959	1050	3891
560	1998	1060	3930
570	2036	1070	3968

Notwendige Rohrlänge, L, bei Bogen (BFU)

Achtung: alle Maße in mm
219 = Muffenlänge

Ø 800 mm 90° Bogen

	Versprung (Achse)	Rohrlänge	Versprung (Achse)	Rohrlänge
80	1819	219	2310	710
	1820	220	2320	720
100	1830	230	2330	730
	1840	240	2340	740
125	1850	250	2350	750
	1860	260	2360	760
150	1870	270	2370	770
	1880	280	2380	780
200	1890	290	2390	790
	1900	300	2400	800
	1910	310	2410	810
250	1920	320	2420	820
	1930	330	2430	830
315	1940	340	2440	840
	1950	350	2450	850
400	1960	360	2460	860
	1970	370	2470	870
500	1980	380	2480	880
	1990	390	2490	890
630	2000	400	2500	900
	2010	410	2510	910
	2020	420	2520	920
800	2030	430	2530	930
	2040	440	2540	940
	2050	450	2550	950
1000	2060	460	2560	960
	2070	470	2570	970
1250	2080	480	2580	980
	2090	490	2590	990
	2100	500	2600	1000
	2110	510	2610	1010
	2120	520	2620	1020
	2130	530	2630	1030
	2140	540	2640	1040
	2150	550	2650	1050
	2160	560	2660	1060
	2170	570	2670	1070
	2180	580	2680	1080
	2190	590	2690	1090
	2200	600	2700	1100
	2210	610	2710	1110
	2220	620	2720	1120
	2230	630	2730	1130
	2240	640	2740	1140
	2250	650	2750	1150
	2260	660	2760	1160
	2270	670	2770	1170
	2280	680	2780	1180
	2290	690	2790	1190
	2300	700	2800	1200

Notwendige Rohrlänge, L, bei Bogen (BFU)

Achtung: alle Maße in mm
219 = Muffenlänge

Ø 800 mm 60° Bogen

Versprung (Achse)	Rohrlänge	Versprung (Achse)	Rohrlänge
990	219	1490	797
1000	231	1500	808
1010	242	1510	820
1020	254	1520	831
1030	265	1530	843
1040	277	1540	854
1050	288	1550	866
1060	300	1560	877
1070	312	1570	889
1080	323	1580	900
1090	335	1590	912
1100	346	1600	924
1110	358	1610	935
1120	369	1620	947
1130	381	1630	958
1140	392	1640	970
1150	404	1650	981
1160	415	1660	993
1170	427	1670	1004
1180	439	1680	1016
1190	450	1690	1027
1200	462	1700	1039
1210	473	1710	1051
1220	485	1720	1062
1230	496	1730	1074
1240	508	1740	1085
1250	519	1750	1097
1260	531	1760	1108
1270	542	1770	1120
1280	554	1780	1131
1290	566	1790	1143
1300	577	1800	1154
1310	589	1810	1166
1320	600	1820	1178
1330	612	1830	1189
1340	623	1840	1201
1350	635	1850	1212
1360	646	1860	1224
1370	658	1870	1235
1380	669	1880	1247
1390	681	1890	1258
1400	693	1900	1270
1410	704	1910	1281
1420	716	1920	1293
1430	727	1930	1305
1440	739	1940	1316
1450	750	1950	1328
1460	762	1960	1339
1470	773	1970	1351
1480	785	1980	1362

Notwendige Rohrlänge, L, bei Bogen (BFU)

Achtung: alle Maße in mm
219 = Muffenlänge

Ø 800 mm 45° Bogen

	Versprung (Achse)	Rohrlänge	Versprung (Achse)	Rohrlänge
80	623	219	1120	922
	630	229	1130	936
100	640	243	1140	950
	650	257	1150	964
125	660	271	1160	978
	670	286	1170	993
150	680	300	1180	1007
	690	314	1190	1021
200	700	328	1200	1035
	710	342	1210	1049
	720	356	1220	1063
250	730	370	1230	1077
	740	385	1240	1092
315	750	399	1250	1106
	760	413	1260	1120
400	770	427	1270	1134
	780	441	1280	1148
	790	455	1290	1162
500	800	469	1300	1176
	810	484	1310	1191
630	820	498	1320	1205
	830	512	1330	1219
800	840	526	1340	1233
	850	540	1350	1247
	860	554	1360	1261
1000	870	568	1370	1275
	880	583	1380	1290
1250	890	597	1390	1304
	900	611	1400	1318
	910	625	1410	1332
	920	639	1420	1346
	930	653	1430	1360
	940	667	1440	1374
	950	682	1450	1389
	960	696	1460	1403
	970	710	1470	1417
	980	724	1480	1431
	990	738	1490	1445
	1000	752	1500	1459
	1010	766	1510	1473
	1020	780	1520	1488
	1030	795	1530	1502
	1040	809	1540	1516
	1050	823	1550	1530
	1060	837	1560	1544
	1070	851	1570	1558
	1080	865	1580	1572
	1090	879	1590	1587
	1100	894	1600	1601
	1110	908	1610	1615

Notwendige Rohrlänge, L, bei Bogen (BFU)

Achtung: alle Maße in mm
219 = Muffenlänge

Ø 800 mm 30° Bogen

Versprung (Achse)	Rohrlänge	Versprung (Achse)	Rohrlänge
324	220	820	1212
330	232	830	1232
340	252	840	1252
350	272	850	1272
360	292	860	1292
370	312	870	1312
380	332	880	1332
390	352	890	1352
400	372	900	1372
410	392	910	1392
420	412	920	1412
430	432	930	1432
440	452	940	1452
450	472	950	1472
460	492	960	1492
470	512	970	1512
480	532	980	1532
490	552	990	1552
500	572	1000	1572
510	592	1010	1592
520	612	1020	1612
530	632	1030	1632
540	652	1040	1652
550	672	1050	1672
560	692	1060	1692
570	712	1070	1712
580	732	1080	1732
590	752	1090	1752
600	772	1100	1772
610	792	1110	1792
620	812	1120	1812
630	832	1130	1832
640	852	1140	1852
650	872	1150	1872
660	892	1160	1892
670	912	1170	1912
680	932	1180	1932
690	952	1190	1952
700	972	1200	1972
710	992	1210	1992
720	1012	1220	2012
730	1032	1230	2032
740	1052	1240	2052
750	1072	1250	2072
760	1092	1260	2092
770	1112	1270	2112
780	1132	1280	2132
790	1152	1290	2152
800	1172	1300	2172
810	1192	1310	2192

Notwendige Rohrlänge, L, bei Bogen (BFU)

Achtung: alle Maße in mm
219 = Muffenlänge

Ø 800 mm 15° Bogen

	Versprung (Achse)	Rohrlänge	Versprung (Achse)	Rohrlänge
80	111	219	610	2147
	120	254	620	2185
100	130	292	630	2224
	140	331	640	2263
125	150	370	650	2301
	160	408	660	2340
150	170	447	670	2379
	180	485	680	2417
200	190	524	690	2456
	200	563	700	2495
	210	601	710	2533
250	220	640	720	2572
	230	679	730	2611
315	240	717	740	2649
	250	756	750	2688
400	260	795	760	2726
	270	833	770	2765
500	280	872	780	2804
	290	910	790	2842
	300	949	800	2881
630	310	988	810	2920
	320	1026	820	2958
800	330	1065	830	2997
	340	1104	840	3036
	350	1142	850	3074
1000	360	1181	860	3113
	370	1220	870	3151
1250	380	1258	880	3190
	390	1297	890	3229
	400	1335	900	3267
	410	1374	910	3306
	420	1413	920	3345
	430	1451	930	3383
	440	1490	940	3422
	450	1529	950	3461
	460	1567	960	3499
	470	1606	970	3538
	480	1645	980	3576
	490	1683	990	3615
	500	1722	1000	3654
	510	1760	1010	3692
	520	1799	1020	3731
	530	1838	1030	3770
	540	1876	1040	3808
	550	1915	1050	3847
	560	1954	1060	3886
	570	1992	1070	3924
	580	2031	1080	3963
	590	2070	1090	4001
	600	2108	1100	4040

Notwendige Rohrlänge, L, bei Bogen (BFU)

Achtung: alle Maße in mm
255 = Muffenlänge

Ø 1000 mm 90° Bogen

Versprung (Achse)	Rohrlänge	Versprung (Achse)	Rohrlänge
2255	255	2750	750
2260	260	2760	760
2270	270	2770	770
2280	280	2780	780
2290	290	2790	790
2300	300	2800	800
2310	310	2810	810
2320	320	2820	820
2330	330	2830	830
2340	340	2840	840
2350	350	2850	850
2360	360	2860	860
2370	370	2870	870
2380	380	2880	880
2390	390	2890	890
2400	400	2900	900
2410	410	2910	910
2420	420	2920	920
2430	430	2930	930
2440	440	2940	940
2450	450	2950	950
2460	460	2960	960
2470	470	2970	970
2480	480	2980	980
2490	490	2990	990
2500	500	3000	1000
2510	510	3010	1010
2520	520	3020	1020
2530	530	3030	1030
2540	540	3040	1040
2550	550	3050	1050
2560	560	3060	1060
2570	570	3070	1070
2580	580	3080	1080
2590	590	3090	1090
2600	600	3100	1100
2610	610	3110	1110
2620	620	3120	1120
2630	630	3130	1130
2640	640	3140	1140
2650	650	3150	1150
2660	660	3160	1160
2670	670	3170	1170
2680	680	3180	1180
2690	690	3190	1190
2700	700	3200	1200
2710	710	3210	1210
2720	720	3220	1220
2730	730	3230	1230
2740	740	3240	1240

Notwendige Rohrlänge, L, bei Bogen (BFU)

Achtung: alle Maße in mm
255 = Muffenlänge

Ø 1000 mm 60° Bogen

	Versprung (Achse)	Rohrlänge	Versprung (Achse)	Rohrlänge
80	1220	255	1720	832
	1230	266	1730	844
100	1240	278	1740	855
	1250	289	1750	867
125	1260	301	1760	878
	1270	312	1770	890
150	1280	324	1780	901
	1290	336	1790	913
200	1300	347	1800	924
	1310	359	1810	936
	1320	370	1820	948
250	1330	382	1830	959
	1340	393	1840	971
315	1350	405	1850	982
	1360	416	1860	994
400	1370	428	1870	1005
	1380	439	1880	1017
	1390	451	1890	1028
500	1400	463	1900	1040
	1410	474	1910	1051
630	1420	486	1920	1063
	1430	497	1930	1075
800	1440	509	1940	1086
	1450	520	1950	1098
1000	1460	532	1960	1109
	1470	543	1970	1121
	1480	555	1980	1132
1250	1490	567	1990	1144
	1500	578	2000	1155
	1510	590	2010	1167
	1520	601	2020	1178
	1530	613	2030	1190
	1540	624	2040	1202
	1550	636	2050	1213
	1560	647	2060	1225
	1570	659	2070	1236
	1580	670	2080	1248
	1590	682	2090	1259
	1600	694	2100	1271
	1610	705	2110	1282
	1620	717	2120	1294
	1630	728	2130	1306
	1640	740	2140	1317
	1650	751	2150	1329
	1660	763	2160	1340
	1670	774	2170	1352
	1680	786	2180	1363
	1690	797	2190	1375
	1700	809	2200	1386
	1710	821	2210	1398

Notwendige Rohrlänge, L, bei Bogen (BFU)

Achtung: alle Maße in mm
255 = Muffenlänge

Ø 1000 mm 45° Bogen

Versprung (Achse)	Rohrlänge	Versprung (Achse)	Rohrlänge
766	255	1260	954
770	261	1270	968
780	275	1280	982
790	289	1290	996
800	303	1300	1010
810	318	1310	1025
820	332	1320	1039
830	346	1330	1053
840	360	1340	1067
850	374	1350	1081
860	388	1360	1095
870	402	1370	1109
880	417	1380	1124
890	431	1390	1138
900	445	1400	1152
910	459	1410	1166
920	473	1420	1180
930	487	1430	1194
940	501	1440	1208
950	516	1450	1223
960	530	1460	1237
970	544	1470	1251
980	558	1480	1265
990	572	1490	1279
1000	586	1500	1293
1010	600	1510	1307
1020	614	1520	1322
1030	629	1530	1336
1040	643	1540	1350
1050	657	1550	1364
1060	671	1560	1378
1070	685	1570	1392
1080	699	1580	1406
1090	713	1590	1421
1100	728	1600	1435
1110	742	1610	1449
1120	756	1620	1463
1130	770	1630	1477
1140	784	1640	1491
1150	798	1650	1505
1160	812	1660	1520
1170	827	1670	1534
1180	841	1680	1548
1190	855	1690	1562
1200	869	1700	1576
1210	883	1710	1590
1220	897	1720	1604
1230	911	1730	1619
1240	926	1740	1633
1250	940	1750	1647

Notwendige Rohrlänge, L, bei Bogen (BFU)

Achtung: alle Maße in mm
255 = Muffenlänge

Ø 1000 mm 30° Bogen

	Versprung (Achse)	Rohrlänge	Versprung (Achse)	Rohrlänge
80	396	256	890	1244
	400	264	900	1264
100	410	284	910	1284
	420	304	920	1304
125	430	324	930	1324
	440	344	940	1344
150	450	364	950	1364
	460	384	960	1384
200	470	404	970	1404
	480	424	980	1424
	490	444	990	1444
250	500	464	1000	1464
	510	484	1010	1484
315	520	504	1020	1504
	530	524	1030	1524
400	540	544	1040	1544
	550	564	1050	1564
500	560	584	1060	1584
	570	604	1070	1604
	580	624	1080	1624
630	590	644	1090	1644
	600	664	1100	1664
	610	684	1110	1684
800	620	704	1120	1704
	630	724	1130	1724
1000	640	744	1140	1744
	650	764	1150	1764
1250	660	784	1160	1784
	670	804	1170	1804
	680	824	1180	1824
	690	844	1190	1844
	700	864	1200	1864
	710	884	1210	1884
	720	904	1220	1904
	730	924	1230	1924
	740	944	1240	1944
	750	964	1250	1964
	760	984	1260	1984
	770	1004	1270	2004
	780	1024	1280	2024
	790	1044	1290	2044
	800	1064	1300	2064
	810	1084	1310	2084
	820	1104	1320	2104
	830	1124	1330	2124
	840	1144	1340	2144
	850	1164	1350	2164
	860	1184	1360	2184
	870	1204	1370	2204
	880	1224	1380	2224

Notwendige Rohrlänge, L, bei Bogen (BFU)

Achtung: alle Maße in mm
255 = Muffenlänge

Ø 1000 mm 15° Bogen

Versprung (Achse)	Rohrlänge	Versprung (Achse)	Rohrlänge
134	254	630	2170
140	277	640	2209
150	316	650	2247
160	354	660	2286
170	393	670	2325
180	431	680	2363
190	470	690	2402
200	509	700	2441
210	547	710	2479
220	586	720	2518
230	625	730	2557
240	663	740	2595
250	702	750	2634
260	741	760	2672
270	779	770	2711
280	818	780	2750
290	856	790	2788
300	895	800	2827
310	934	810	2866
320	972	820	2904
330	1011	830	2943
340	1050	840	2982
350	1088	850	3020
360	1127	860	3059
370	1166	870	3097
380	1204	880	3136
390	1243	890	3175
400	1281	900	3213
410	1320	910	3252
420	1359	920	3291
430	1397	930	3329
440	1436	940	3368
450	1475	950	3407
460	1513	960	3445
470	1552	970	3484
480	1591	980	3522
490	1629	990	3561
500	1668	1000	3600
510	1706	1010	3638
520	1745	1020	3677
530	1784	1030	3716
540	1822	1040	3754
550	1861	1050	3793
560	1900	1060	3832
570	1938	1070	3870
580	1977	1080	3909
590	2016	1090	3947
600	2054	1100	3986
610	2093	1110	4025
620	2131	1120	4063

Notwendige Rohrlänge, L, bei Bogen (BFU)

Achtung: alle Maße in mm
255 = Muffenlänge

Ø 1250 mm 90° Bogen

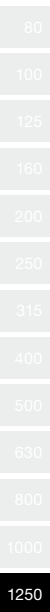
	Versprung (Achse)	Rohrlänge	Versprung (Achse)	Rohrlänge
80	2755	255	3250	750
	2760	260	3260	760
100	2770	270	3270	770
	2780	280	3280	780
125	2790	290	3290	790
	2800	300	3300	800
150	2810	310	3310	810
	2820	320	3320	820
200	2830	330	3330	830
	2840	340	3340	840
	2850	350	3350	850
250	2860	360	3360	860
	2870	370	3370	870
315	2880	380	3380	880
	2890	390	3390	890
400	2900	400	3400	900
	2910	410	3410	910
	2920	420	3420	920
500	2930	430	3430	930
	2940	440	3440	940
630	2950	450	3450	950
	2960	460	3460	960
	2970	470	3470	970
800	2980	480	3480	980
	2990	490	3490	990
1000	3000	500	3500	1000
	3010	510	3510	1010
1250	3020	520	3520	1020
	3030	530	3530	1030
	3040	540	3540	1040
	3050	550	3550	1050
	3060	560	3560	1060
	3070	570	3570	1070
	3080	580	3580	1080
	3090	590	3590	1090
	3100	600	3600	1100
	3110	610	3610	1110
	3120	620	3620	1120
	3130	630	3630	1130
	3140	640	3640	1140
	3150	650	3650	1150
	3160	660	3660	1160
	3170	670	3670	1170
	3180	680	3680	1180
	3190	690	3690	1190
	3200	700	3700	1200
	3210	710	3710	1210
	3220	720	3720	1220
	3230	730	3730	1230
	3240	740	3740	1240

Notwendige Rohrlänge, L, bei Bogen (BFU)

Achtung: alle Maße in mm
255 = Muffenlänge

Ø 1250 mm 60° Bogen

Versprung (Achse)	Rohrlänge	Versprung (Achse)	Rohrlänge
1471	255	1970	831
1480	265	1980	842
1490	277	1990	854
1500	288	2000	865
1510	300	2010	877
1520	311	2020	888
1530	323	2030	900
1540	334	2040	912
1550	346	2050	923
1560	357	2060	935
1570	369	2070	946
1580	380	2080	958
1590	392	2090	969
1600	404	2100	981
1610	415	2110	992
1620	427	2120	1004
1630	438	2130	1016
1640	450	2140	1027
1650	461	2150	1039
1660	473	2160	1050
1670	484	2170	1062
1680	496	2180	1073
1690	507	2190	1085
1700	519	2200	1096
1710	531	2210	1108
1720	542	2220	1119
1730	554	2230	1131
1740	565	2240	1143
1750	577	2250	1154
1760	588	2260	1166
1770	600	2270	1177
1780	611	2280	1189
1790	623	2290	1200
1800	634	2300	1212
1810	646	2310	1223
1820	658	2320	1235
1830	669	2330	1246
1840	681	2340	1258
1850	692	2350	1270
1860	704	2360	1281
1870	715	2370	1293
1880	727	2380	1304
1890	738	2390	1316
1900	750	2400	1327
1910	761	2410	1339
1920	773	2420	1350
1930	785	2430	1362
1940	796	2440	1373
1950	808	2450	1385
1960	819	2460	1397



Notwendige Rohrlänge, L, bei Bogen (BFU)

Achtung: alle Maße in mm
255 = Muffenlänge

Ø 1250 mm 45° Bogen

	Versprung (Achse)	Rohrlänge	Versprung (Achse)	Rohrlänge
80	913	255	1410	958
	920	265	1420	972
100	930	279	1430	986
	940	293	1440	1000
125	950	308	1450	1015
	960	322	1460	1029
150	970	336	1470	1043
	980	350	1480	1057
200	990	364	1490	1071
	1000	378	1500	1085
	1010	392	1510	1099
250	1020	406	1520	1114
	1030	421	1530	1128
315	1040	435	1540	1142
	1050	449	1550	1156
400	1060	463	1560	1170
	1070	477	1570	1184
500	1080	491	1580	1198
	1090	505	1590	1213
630	1100	520	1600	1227
	1110	534	1610	1241
	1120	548	1620	1255
800	1130	562	1630	1269
	1140	576	1640	1283
1000	1150	590	1650	1297
	1160	604	1660	1312
1250	1170	619	1670	1326
	1180	633	1680	1340
	1190	647	1690	1354
	1200	661	1700	1368
	1210	675	1710	1382
	1220	689	1720	1396
	1230	703	1730	1411
	1240	718	1740	1425
	1250	732	1750	1439
	1260	746	1760	1453
	1270	760	1770	1467
	1280	774	1780	1481
	1290	788	1790	1495
	1300	802	1800	1510
	1310	817	1810	1524
	1320	831	1820	1538
	1330	845	1830	1552
	1340	859	1840	1566
	1350	873	1850	1580
	1360	887	1860	1594
	1370	901	1870	1609
	1380	916	1880	1623
	1390	930	1890	1637
	1400	944	1900	1651

Notwendige Rohrlänge, L, bei Bogen (BFU)

Achtung: alle Maße in mm
255 = Muffenlänge

Ø 1250 mm 30° Bogen

Versprung (Achse)	Rohrlänge	Versprung (Achse)	Rohrlänge
463	256	960	1250
470	270	970	1270
480	290	980	1290
490	310	990	1310
500	330	1000	1330
510	350	1010	1350
520	370	1020	1370
530	390	1030	1390
540	410	1040	1410
550	430	1050	1430
560	450	1060	1450
570	470	1070	1470
580	490	1080	1490
590	510	1090	1510
600	530	1100	1530
610	550	1110	1550
620	570	1120	1570
630	590	1130	1590
640	610	1140	1610
650	630	1150	1630
660	650	1160	1650
670	670	1170	1670
680	690	1180	1690
690	710	1190	1710
700	730	1200	1730
710	750	1210	1750
720	770	1220	1770
730	790	1230	1790
740	810	1240	1810
750	830	1250	1830
760	850	1260	1850
770	870	1270	1870
780	890	1280	1890
790	910	1290	1910
800	930	1300	1930
810	950	1310	1950
820	970	1320	1970
830	990	1330	1990
840	1010	1340	2010
850	1030	1350	2030
860	1050	1360	2050
870	1070	1370	2070
880	1090	1380	2090
890	1110	1390	2110
900	1130	1400	2130
910	1150	1410	2150
920	1170	1420	2170
930	1190	1430	2190
940	1210	1440	2210
950	1230	1450	2230

Notwendige Rohrlänge, L, bei Bogen (BFU)

Achtung: alle Maße in mm
255 = Muffenlänge

Ø 1250 mm 15° Bogen

	Versprung (Achse)	Rohrlänge	Versprung (Achse)	Rohrlänge
80	151	253	650	2181
	160	288	660	2220
100	170	327	670	2259
	180	365	680	2297
125	190	404	690	2336
	200	443	700	2375
150	210	481	710	2413
	220	520	720	2452
200	230	559	730	2491
	240	597	740	2529
	250	636	750	2568
250	260	675	760	2606
	270	713	770	2645
315	280	752	780	2684
	290	790	790	2722
400	300	829	800	2761
	310	868	810	2800
	320	906	820	2838
500	330	945	830	2877
	340	984	840	2916
630	350	1022	850	2954
	360	1061	860	2993
	370	1100	870	3031
800	380	1138	880	3070
	390	1177	890	3109
1000	400	1215	900	3147
	410	1254	910	3186
1250	420	1293	920	3225
	430	1331	930	3263
	440	1370	940	3302
	450	1409	950	3341
	460	1447	960	3379
	470	1486	970	3418
	480	1525	980	3456
	490	1563	990	3495
	500	1602	1000	3534
	510	1640	1010	3572
	520	1679	1020	3611
	530	1718	1030	3650
	540	1756	1040	3688
	550	1795	1050	3727
	560	1834	1060	3766
	570	1872	1070	3804
	580	1911	1080	3843
	590	1950	1090	3881
	600	1988	1100	3920
	610	2027	1110	3959
	620	2065	1120	3997
	630	2104	1130	4036
	640	2143	1140	4075



www.lindab.de