



Lindab **Aluminium-zink kanalsystem**

Teknisk information

Innehåll

Kanalsystem av aluminium-zink AZ 185	3
Produkter	3
Det cirkulära kanalsystemet	3
Materiabelskrivning	3
Utseende.....	3
Plåtens egenskaper	3
Livslängd.....	3
Klippkanter.....	3
Eurovent certifiering.....	4
Korrosion	4
Korrosivitetsklass.....	4
Miljö.....	4
Korrosivitetsklasser enligt EN ISO 12944-2.....	4
Produktöversikt.....	5
Kanaler.....	5
Böjar.....	6
Rensbara böjar	12
Reduktioner	13
T-rör	21
X-stycken	25
Inloppsror.....	27
Kopplingar.....	30
Ändlock.....	32
Rensluckor	33
Spjäll	35
Ljuddämpare.....	37
Kanalupphängningar.....	38
Infästningar	40

Kanalsystem av aluminium-zink AZ 185

Ett korrosionsbeständigt kanalsystem för höga miljökrav

Produkter

Syftet med denna broschyr är att presentera vilket av Lindabs Kanalsystemprodukter som finns i materialet aluminium-zinkbelagd stålplåt. Mer detaljerad teknisk information om systemet och produkterna finns i vår broschyr "Allmän information och teori" eller varje produkts webbsida. Produkter av aluminium-zink är normalt handgjorda istället för pressad och kan därför skilja sig från standard galvaniserade sortiment i storlek och vikt.

Det cirkulära kanalsystemet

Det cirkulära systemet är en del av Lindab Safe-sortimentet och tillverkas som standard med en dubbelläpp packning tillverkad av EPDM-gummi. Standarddimensionerna är anpassade till EN 1506 och är tillverkade med omvikt kant, vilket ger mycket god strukturell stabilitet och ökad hållbarhet mot skador som orsakats genom hantering.

För kemiska miljöer som inte EPDM gummi packningen klarar se även hur vår silikon packning presterar i broschyren "Allmän information och teori". Produkterna kan även fås utan packning om ingen av våra packningsalternativ klarar kraven.

Materiibeskrivning

Aluminium-zink är en aluminiumzinkbelagd stålplåt som kan användas omålad till och med korrosivitetsklass C4. För information om korrosivitetsklasser, se tabell på nästa sida.

Metallbeläggningens legering består av 55 viktprocent aluminium, 43,4% zink, ca 1,6 % kisel med en beläggningsvikt av 185 g/m² dubbel sida, benämns AZ185.

Ytan är behandlad med SPT (Surface Protection Treatment) för att förebygga störande fläckar vid hantering och underlätta vid formning.

Utseende

Ytan är initialt metallblank med rosmönster som efter en tid får en gråaktig färgton, för att senare övergå till en grå matt patina.

Plåtens egenskaper

Aluminiumzinkbelagd stålplåt AZ185	Enligt EN 10327:2004
Brandklassificering	A1 (EN 13501-1)

Livslängd

Skiktet av aluminiumzink är cirka 25 µm (0,025 mm) tjockt per sida för AZ185. Korrosionshastigheten, alltså hur mycket av beläggningen som försvinner varje år, är maximalt 0,2 µm i en normal miljö (C2) där aluminium-zink ligger fritt exponerat. I teorin skulle man därför kunna säga att livslängden i en normal miljö är över 100 år. I svåra marina miljöer kan korrosionshastigheten vara upp till 0,6 µm per år.

Av korrosions- och utseendemässiga skäl bör följande kombinationer undvikas för att inte påverka estetisk och teknisk livslängd:

- Aluminium-zink i kombination med koppar, mässing eller bly kan ge upphov till galvanisk korrosion. Undvik avrinning från konstruktioner och tak som innehåller dessa metaller. I särskilt aggressiva miljöer kan även rostfritt stål och nickel ge förhöjd korrosion på aluminium-zink.
- Aluminium-zink i kontakt med ädla träslag, fuktigt trä eller trä med impregnering som innehåller koppar kan ge upphov till svartrost eller korrosion.
- Aluminium-zink i kombination med bitumenprodukter utan UV-stabilisator.
- Aluminium-zink i kombination med våt betong, cement och puts som är starkt basiska material kan ge missfärgning eller svartrostbildning.

Klippkanter

Vid användning i korrosionsmässigt svåra miljöer och där plåtens klippkanter är exponerade kan kantkorrosion uppstå. Normalt behöver klippkanter inte skyddsmålas. I svåra miljöer där klippkanterna är estetiskt framträdande kan en skyddsmålning göras.

Korrosion

Aluminium-zink har en självläkande förmåga som gör materialet motståndskraftigt mot korrosion orsakad av repor. Den långa livslängden beror på att aluminiumzinkbeläggningen ger stålplåten ett dubbelt korrosionsskydd. Det första skyddet får stålplåten genom att beläggningen bildar en passiverande barriär mot allmän korrosion. Det andra skyddet beror på att ett galvaniskt element bildas då plåten utsätts för fukt (elektrolyt) som gör att zinkjoner vandrar över och skyddar frilagt stål från korrosion i repor eller klippkanter.

Aluminium-zink kan användas i betydligt mer korrosiv miljö än t.ex. varmförzinkat stål.

Korrosivitetsklass

Aluminium-zink kan användas till och med korrosivitetsklass C4. För information om korrosivitetsklasser, se tabell.

Miljö

Den långa livslängden hos aluminiumzink, jämfört med till exempel varmförzinkad plåt, innebär stora miljöfördelar. Det finns en väl fungerande infrastruktur för återvinning av stål över hela världen. När stålet en gång framställts ingår det i ett evigt kretslopp då stål alltid innehåller återvunnet material. Stål är alltid 100 % återvinningsbart, metallskiktet innebär inga problem vid omsmältning.

Eurovent certifiering

Lindabs cirkulära kanalsystem med gummipackning, Lindab Safe och Lindab Safe Click, uppfyller kraven för styrka och täthet i klass D enligt Eurovent Certified Performance program för cirkulära kanalsystem tillverkade i metall (DUCT-MC). Kontrollera giltigheten för certifikatet:

www.eurovent-certification.com



Syftet med Eurovents tredjepartscertifiering är att utvärdera produkterna i ett ventilationssystem enligt en gemensam uppsättning kriterier för alla relevanta funktioner och på så sätt säkerställa prestanda över tid.

Genom att specificera vilka produkter som ingår i Lindabs certifierade system, Lindab Safe och Lindab Safe Click, förenklas ingenjörens arbete, det finns inget behov att utföra detaljerade jämförelser eller prestandatester. Konsulter, säljare och användare kan göra trygga produktval med försäkran att kataloguppgifterna är korrekta mot en viss nivå. De produkter som är Eurovent-certifierade har Eurovent-logotypen i sidfoten i den tekniska dokumentationen.

Notera: de flesta av produkterna som ingår i ett Lindab Safe och Safe Click kanalsystem är märkbart bättre än täthetsklass D. Dock uppfyller vissa enskilda produkter inte kraven för klass D enligt EN 15727. Dessa produkter är markerade med klass C i den tekniska dokumentationen och kan användas i ett begränsat antal i ett D-klassat ventilationssystem.

Korrosivitetsklasser enligt EN ISO 12944-2 med miljöexempel

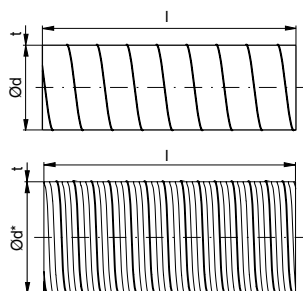
Korrosivitet kategorier	Korrosivitet	Exempel på typiska miljöer (endast informativt)	
		Externt	Internt
C1	Mycket låg	-	Uppvärmade byggnader med ren atmosfär, t.ex. kontor, butiker, skolor, hotell.
C2	Låg	Atmosfärer med låg föroreningsnivå: mestadels landsbygdsområden.	Oppvärmade byggnader där kondens kan förekomma, t.ex. depåer, idrottshallar.
C3	Medium	Stads- och industriell atmosfär, måttlig svaveldioxidföroreningar; kustområden med låg salthalt.	Produktionslokaler med hög luftfuktighet och viss luftförorening, t.ex. Livsmedelsindustri, tvätterier, bryggerier, mejerier.
C4	Hög	Industriområden och kustområden med måttlig salthalt.	Kemiska anläggningar, simbassänger, kustfartyg och varv.
C5	Mycket hög	Industriområden med hög luftfuktighet och aggressiv atmosfär och kustområden med hög salthalt.	Byggnader eller områden med nästan permanent kondens och med hög förorening.
CX	Extrem	Offshoreområden med hög salthalt och industriområden med extrem fuktighet och aggressiv atmosfär och subtropisk och tropiska atmosfärer.	Industriområden med extrem fuktighet och aggressiv atmosfär.

Produktöversikt

Cirkulärt kanalsystem

Kanaler

SR, cirkulär kanal

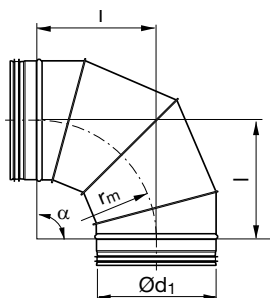


Ød nom	t mm	m kg/m	Kommentar
80	0,5	1,01	
100	0,5	1,27	
112	0,5	1,42	
125	0,5	1,57	
140	0,5	1,76	
150	0,5	1,89	
160	0,5	2,02	
180	0,5	2,26	
200	0,5	2,56	
224	0,5	2,87	
250	0,5	3,18	
280	0,6	4,28	För mer detaljerad information om tekniska data och mått, se datablad för SR
300	0,6	4,58	
315	0,6	4,81	
355	0,6	5,41	
400	0,6	6,56	
450	0,6	7,37	
500	0,7	9,54	
560	0,7	10,7	
600	0,7	11,4	
630	0,7	12,0	
710	0,9	17,4	
800	0,9	19,6	
900	0,9	21,7	
1000	0,9	24,1	
1120	0,9	27,0	
1250	0,9	30,2	

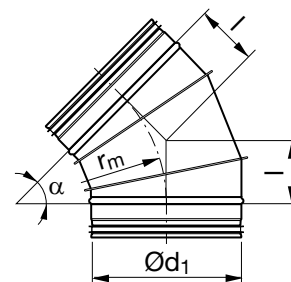
Cirkulärt kanalsystem

Böjar

BFU 90°, falsad böj



BFU 45°, falsad böj



Ød, nom	l mm	m kg
80	80	0,65
140	140	1,12
150	150	1,21
180	180	1,48
200	200	1,67
224	224	1,95
250	•	•
280	•	•
300	•	•
315	•	•
355	•	•
400	•	•
450	•	•
500	•	•
560	•	•
600	•	•
630	•	•
710	•	•
800	•	•
900	•	•
1000	•	•
1120	•	•
1250	•	•

- För mer detaljerad information om tekniska data och mått, se datablad för BFU 90°

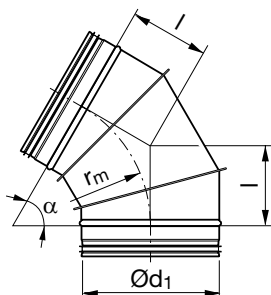
Ød, nom	l mm	m kg
80	33	0,53
140	58	0,61
150	62	0,67
180	75	0,84
200	83	0,95
224	93	1,12
250	•	•
280	•	•
300	•	•
315	•	•
355	•	•
400	•	•
450	•	•
500	•	•
560	•	•
600	•	•
630	•	•
710	•	•
800	•	•
900	•	•
1000	•	•
1120	•	•
1250	•	•

- För mer detaljerad information om tekniska data och mått, se datablad för BFU 45°

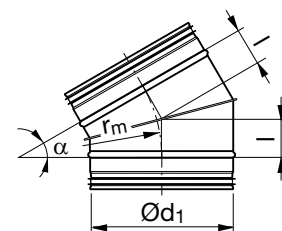
Cirkulärt kanalsystem

Böjar

BFU 60°, falsad böj



BFU 30°, falsad böj



Ød, nom	l mm	m kg
80	46	0,59
100	58	0,68
125	72	0,77
140	81	0,86
150	87	0,94
180	92	1,05
160	104	1,16
200	115	1,31
224	129	1,40
250	•	•
280	•	•
300	•	•
315	•	•
355	•	•
400	•	•
450	•	•
500	•	•
560	•	•
600	•	•
630	•	•
710	•	•
800	•	•
900	•	•
1000	•	•
1120	•	•
1250	•	•

- För mer detaljerad information om tekniska data och mått, se datablad för BFU 60°

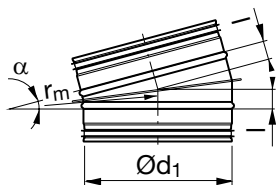
Ød, nom	l mm	m kg
80	21	0,49
100	27	0,53
125	34	0,59
140	38	0,67
150	40	0,75
180	43	0,80
160	48	0,85
200	54	0,91
224	60	0,95
250	•	•
280	•	•
300	•	•
315	•	•
355	•	•
400	•	•
450	•	•
500	•	•
560	•	•
600	•	•
630	•	•
710	•	•
800	•	•
900	•	•
1000	•	•
1120	•	•
1250	•	•

- För mer detaljerad information om tekniska data och mått, se datablad för BFU 30°

Cirkulärt kanalsystem

Böjar

BFU 15°, falsad böj



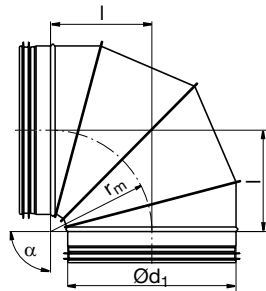
Ød, nom	l mm	m kg
80	11	0,43
100	13	0,46
125	17	0,49
140	18	0,51
150	20	0,53
180	21	0,56
160	24	0,58
200	26	0,60
224	30	0,63
250	•	•
280	•	•
300	•	•
315	•	•
355	•	•
400	•	•
450	•	•
500	•	•
560	•	•
600	•	•
630	•	•
710	•	•
800	•	•
900	•	•
1000	•	•
1120	•	•
1250	•	•

- För mer detaljerad information om tekniska data och mått, se datablad för BFU 15°

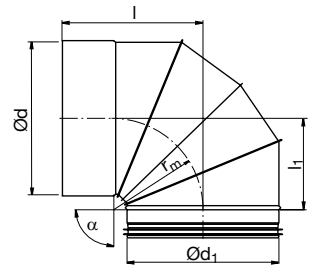
Cirkulärt kanalsystem

Böjar

BKFU 90°, kort, falsad böj



BKFMU 90°, kort, falsad böj med muffmått



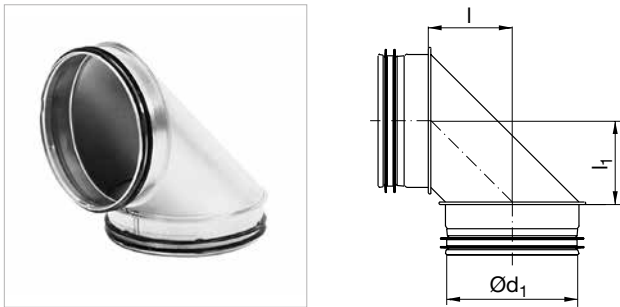
Ød, nom	Kommentar
100	
125	
160	
200	
250	
315	
355	
400	För mer detaljerad information om tekniska data och mått, se datablad för BKFU 90°
500	
630	
710	
800	
1000	
1120	
1250	

Ød, nom	Kommentar
100	
125	
160	
200	
250	
315	
400	För mer detaljerad information om tekniska data och mått, se datablad för BKFMU 90°
500	
630	
710	
800	
1000	
1120	
1250	

Cirkulärt kanalsystem

Böjar

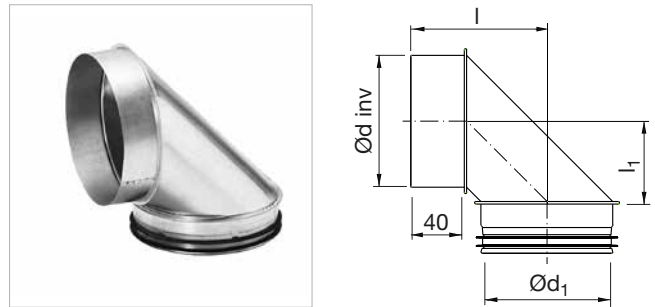
BKU 90°, kort



Ød ₁ [nom]	l* [mm]	l ₁ * [mm]	m [kg]
80	55	55	0,14
100	62	62	0,24
125	77	77	0,37
160	94	94	0,54

* Tolerans ±5 mm

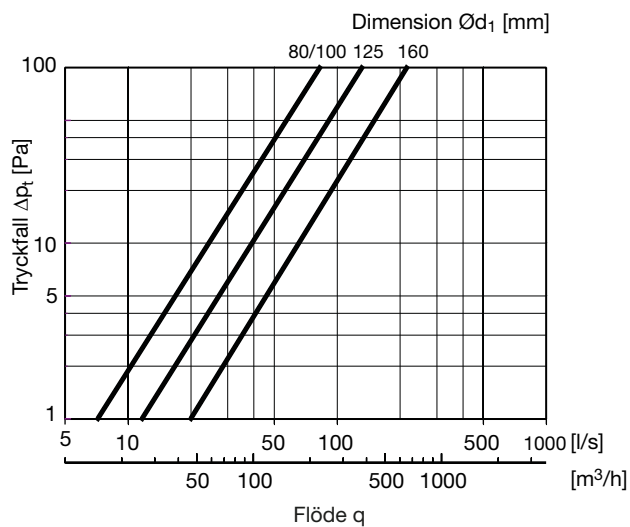
BKMU 90°, kort med muffmått



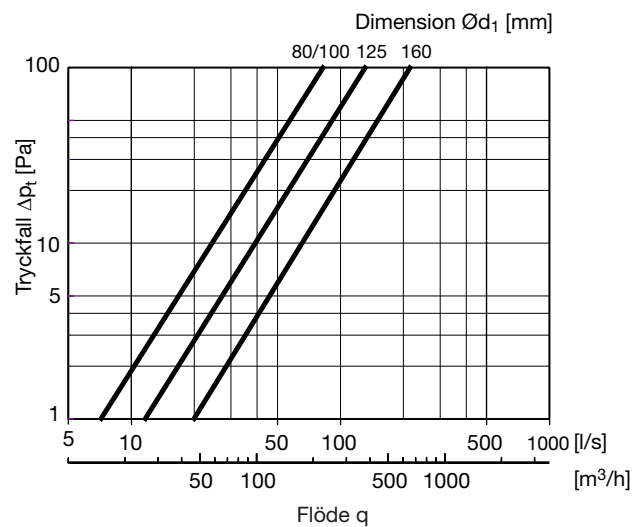
Ød ₁ [nom]	Ød [mm]	l* [mm]	l ₁ * [mm]	m [kg]
80	80	97	55	0,13
100	100	104	62	0,24
125	125	118	77	0,37
160	160	136	94	0,54

* Tolerans ±5 mm

Tekniska data



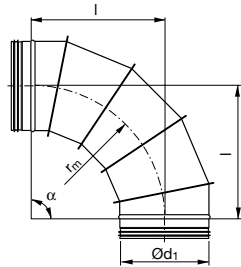
Tekniska data



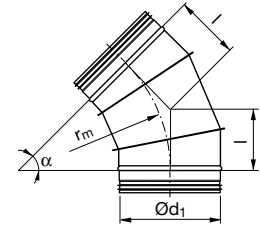
Cirkulärt kanalsystem

Böjar

BSFU 90°, lång, falsad böj



BSFU 45°, lång, falsad böj



Ød, nom	Kommentar
250	
280	
300	
315	
355	
400	
450	
500	
560	
600	
630	
710	
800	
900	
1000	
1120	
1250	

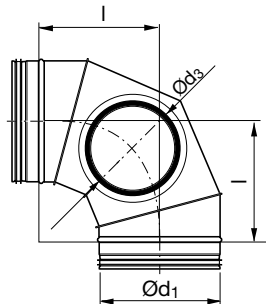
Ød, nom	Kommentar
250	
280	
300	
315	
355	
400	
450	
500	
560	
600	
630	
710	
800	
900	
1000	
1120	
1250	

För mer detaljerad information om tekniska data och mått, se datablad för BSFU 90°

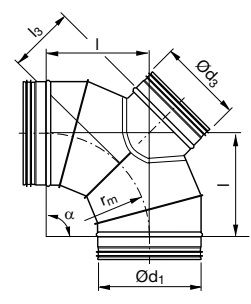
För mer detaljerad information om tekniska data och mått, se datablad för BSFU 45°

Cirkulärt kanalsystem Rensbara böjar

BFKCU 90°, rensbar böj



BFBKCU 90°, rensbar böj



Ød ₁ nom	Ød ₃						
	100	125	160	200	250	315	400
100	•						
112	•						
125	•	•					
140		•					
150		•					
160		•	•				
180			•				
200			•				
224				•			
250				•	•		
300					•		
315					•	•	
400						•	•

Kommentar: För mer detaljerad information om tekniska data och mått, se datablad för BFKCU 90°

- Tillgängliga dimensioner

Ød ₁ nom	Ød ₃						
	100	125	160	200	250	315	400
100	•						
112	•						
125	•	•					
140		•					
160		•	•				
150		•					
180			•				
200			•				
224				•			
250				•	•		
300					•		
315					•	•	
400						•	•

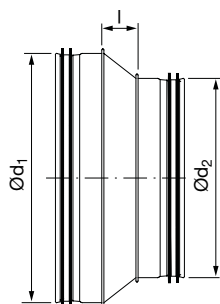
Kommentar: För mer detaljerad information om tekniska data och mått, se datablad för BFBKCU 90°

- Tillgängliga dimensioner

Cirkulärt kanalsystem

Reduktioner

RCU, reduktion



Ød ₁ nom												
	80	100	125	150	160	180	200	224	250	315	400	500
100	•											
125	•	•										
150		•	•									
160	•	•	•	•								
180		•	•	•	•							
200		•	•	•	•	•						
224				•	•	•	•					
250			•	•	•	•	•	•				
300							•		•			
315					•		•		•			
355									•	•		
400							•		•	•		
500									•	•	•	
630										•	•	•

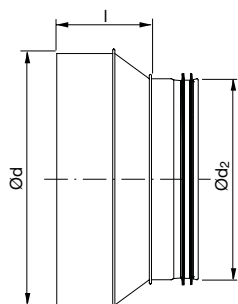
Kommentar: För mer detaljerad information om tekniska data och mått, se datablad för RCU

- Tillgängliga dimensioner

Cirkulärt kanalsystem

Reduktioner

RCFU, reduktion med muffått



Ød nom												
	80	100	125	150	160	180	200	224	250	315	400	500
100	•											
125	•	•										
150		•	•									
160		•	•	•								
180		•	•	•	•							
200		•	•	•	•	•						
224				•	•	•	•					
250			•	•	•	•	•	•				
300							•		•			
315					•		•		•			
355									•	•		
400							•		•	•		
500									•	•	•	
630										•	•	•

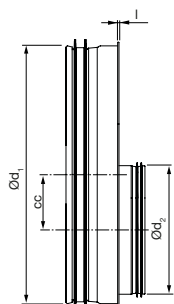
Kommentar: För mer detaljerad information om tekniska data och mått, se datablad för RCFU

- Tillgängliga dimensioner

Cirkulärt kanalsystem

Reduktioner

RU, excentrisk reduktion



Ød ₁ nom	Ød ₂																			
	200	224	250	280	300	315	355	400	450	500	560	600	630	710	800	900	1000	1120		
400	•	•	•	•	•	•	•													
450			•	•	•	•	•	•												
500			•	•	•	•	•	•	•											
560						•	•	•	•	•										
600								•	•	•	•									
630						•	•	•	•	•	•	•								
710								•	•	•	•	•	•							
800								•	•	•	•	•	•	•						
900										•	•	•	•	•	•					
1000										•	•	•	•	•	•	•				
1120													•	•	•	•	•			
1250													•	•	•	•	•	•	•	•

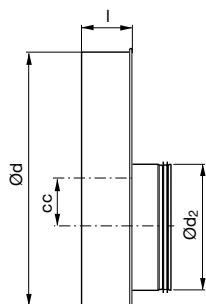
Kommentar: För mer detaljerad information om tekniska data och mått, se datablad för RU

- Tillgängliga dimensioner

Cirkulärt kanalsystem

Reduktioner

RFU, kort excentrisk reduktion med muffmått



Ød nom	Ød ₂																	
	200	224	250	280	300	315	355	400	450	500	560	600	630	710	800	900	1000	1120
400	•	•	•	•	•	•	•											
450			•	•	•	•	•	•										
500			•	•	•	•	•	•	•									
560						•	•	•	•	•								
600						•	•	•	•	•	•							
630						•	•	•	•	•	•	•						
710								•	•	•	•	•	•					
800								•	•	•	•	•	•	•				
900										•	•	•	•	•	•			
1000										•	•	•	•	•	•	•		
1120													•	•	•	•	•	
1250													•	•	•	•	•	•

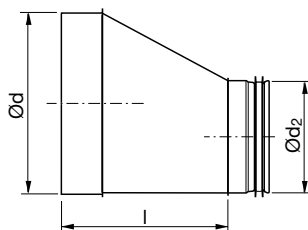
Kommentar: För mer detaljerad information om tekniska data och mått, se datablad för RFU

- Tillgängliga dimensioner

Cirkulärt kanalsystem

Reduktioner

RFLU, lång tangentiell, reduktion med muffmått



Ød nom																											
	80	100	112	125	140	150	160	180	200	224	250	280	300	315	355	400	450	500	560	600	630	710	800	900	1000	1120	
100	•																										
112	•	•																									
125	•		•																								
140	•		•	•																							
150	•	•	•	•	•																						
160	•	•	•	•	•	•																					
180	•	•	•	•	•	•	•																				
200	•	•	•	•	•	•	•	•																			
224		•	•	•	•	•	•	•	•																		
250		•	•	•	•	•	•	•	•	•																	
280				•	•	•	•	•	•	•	•																
300				•	•	•	•	•	•	•	•	•															
315				•	•	•	•	•	•	•	•	•	•														
355							•	•	•	•	•	•	•	•													
400							•	•	•	•	•	•	•	•	•												
450									•	•	•	•	•	•	•	•											
500									•	•	•	•	•	•	•	•	•										
560											•	•	•	•	•	•	•	•									
600											•	•	•	•	•	•	•	•	•								
630											•	•	•	•	•	•	•	•	•	•							
710															•	•	•	•	•	•	•	•					
800																•	•	•	•	•	•	•	•	•			
900																	•	•	•	•	•	•	•	•	•		
1000																			•	•	•	•	•	•	•	•	
1120																			•	•	•	•	•	•	•	•	•
1250																				•	•	•	•	•	•	•	•

Kommentar: För mer detaljerad information om tekniska data och mått, se datablad för RFLU

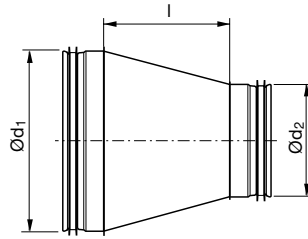
- Tillgängliga dimensioner



Cirkulärt kanalsystem

Reduktioner

RCLU, lång, centrisk reduktion



Ød ₁ nom																											
	80	100	112	125	140	150	160	180	200	224	250	280	300	315	355	400	450	500	560	600	630	710	800	900	1000	1120	
100	•																										
112	•	•																									
125			•																								
140	•	•	•	•																							
150	•		•		•																						
160			•		•																						
180	•		•		•																						
200	•		•		•																						
224		•	•	•	•																						
250		•	•		•																						
280				•	•	•	•	•	•	•	•																
300				•	•	•	•	•		•		•															
315				•	•	•		•		•		•	•														
355						•	•	•	•	•	•	•	•														
400						•	•		•		•		•		•												
450								•	•	•	•	•	•	•		•											
500								•	•	•	•	•	•		•	•	•										
560										•	•	•	•	•	•	•	•	•									
600										•	•	•	•	•	•	•	•	•	•								
630										•	•	•	•		•	•	•	•	•	•							
710															•	•	•	•	•	•	•						
800																•	•	•	•	•	•	•	•				
900																	•	•	•	•	•	•	•	•	•		
1000																		•	•	•	•	•	•	•	•	•	
1120																			•	•	•	•	•	•	•	•	
1250																				•	•	•	•	•	•	•	•

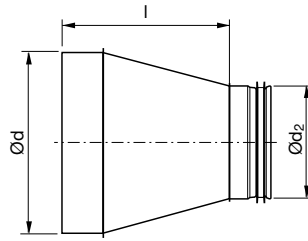
Kommentar: För mer detaljerad information om tekniska data och mått, se datablad för RCLU

- Tillgängliga dimensioner

Cirkulärt kanalsystem

Reduktioner

RCFLU, lång, centrisk reduktion med muffmått



Ød nom																										
	80	100	112	125	140	150	160	180	200	224	250	280	300	315	355	400	450	500	560	600	630	710	800	900	1000	1120
100	•																									
112	•	•																								
125	•	•	•																							
140	•	•	•	•																						
150	•	•	•	•	•																					
160	•	•	•	•	•	•																				
180	•	•	•	•	•	•	•																			
200	•	•	•	•	•	•	•	•																		
224		•	•	•	•	•	•	•	•																	
250		•	•	•	•	•	•	•	•	•																
280				•	•	•	•	•	•	•	•															
300				•	•	•	•	•	•	•	•	•														
315				•	•	•	•	•	•	•	•	•	•													
355							•	•	•	•	•	•	•	•												
400							•	•	•	•	•	•	•	•	•											
450									•	•	•	•	•	•	•	•										
500									•	•	•	•	•	•	•	•	•									
560											•	•	•	•	•	•	•	•								
600											•	•	•	•	•	•	•	•	•							
630											•	•	•	•	•	•	•	•	•	•						
710															•	•	•	•	•	•	•	•				
800																•	•	•	•	•	•	•	•			
900																	•	•	•	•	•	•	•	•		
1000																		•	•	•	•	•	•	•	•	
1120																			•	•	•	•	•	•	•	•
1250																				•	•	•	•	•	•	•

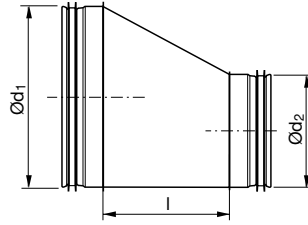
Kommentar: För mer detaljerad information om tekniska data och mått, se datablad för RCFLU

- Tillgängliga dimensioner

Cirkulärt kanalsystem

Reduktioner

RLU, lång, tangentiell reduktion



Ød ₁ nom																											
	80	100	112	125	140	150	160	180	200	224	250	280	300	315	355	400	450	500	560	600	630	710	800	900	1000	1120	
100	•																										
112	•	•																									
125	•	•	•																								
140	•	•	•	•																							
150	•	•	•	•	•																						
160	•	•	•	•	•	•																					
180	•	•	•	•	•	•	•																				
200	•	•	•	•	•	•	•	•																			
224		•	•	•	•	•	•	•	•																		
250		•	•	•	•	•	•	•	•	•																	
280				•	•	•	•	•	•	•	•																
300				•	•	•	•	•	•	•	•	•															
315				•	•	•	•	•	•	•	•	•	•														
355						•	•	•	•	•	•	•	•	•													
400						•	•	•	•	•	•	•	•	•	•												
450								•	•	•	•	•	•	•	•	•											
500									•	•	•	•	•	•	•	•	•										
560										•	•	•	•	•	•	•	•	•									
600										•	•	•	•	•	•	•	•	•	•								
630										•	•	•	•	•	•	•	•	•	•	•							
710															•	•	•	•	•	•	•	•					
800																•	•	•	•	•	•	•	•	•			
900																	•	•	•	•	•	•	•	•	•		
1000																		•	•	•	•	•	•	•	•	•	
1120																			•	•	•	•	•	•	•	•	•
1250																				•	•	•	•	•	•	•	•

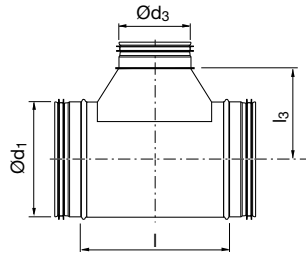
Kommentar: För mer detaljerad information om tekniska data och mått, se datablad för RLU

- Tillgängliga dimensioner

Cirkulärt kanalsystem

T-rör

TCU, centrisk T-rör med T-stycke



Ød ₁ nom																												
	80	100	112	125	140	150	160	180	200	224	250	280	300	315	355	400	450	500	560	600	630	710	800	900	1000	1120	1250	
80	•*		•	•																								
100	•*	•*	•	•	•	•	•																					
112	•*	•*	•		•	•	•	•																				
125	•*	•*	•*	•*	•	•	•	•	•																			
140	•*	•*	•*	•	•*	•	•	•	•	•																		
150	•*	•*	•	•*	•*	•*		•	•	•	•																	
160	•*	•*		•*	•*	•*	•*		•	•	•																	
180	•*	•*	•	•*	•*	•*	•*	•*	•	•	•	•																
200	•*	•*	•	•*	•*	•*	•*	•*	•*	•	•	•	•	•														
224	•*	•*	•	•*	•*	•*	•*	•*	•*	•*	•	•	•	•	•													
250	•*	•*	•	•*	•*	•*	•*	•*	•*	•*	•*	•	•	•	•	•												
280	•*	•*	•	•*	•*	•*	•*	•*	•*	•*	•	•	•	•	•	•	•											
300			•								•	•	•	•	•	•	•	•										
315	•*	•*	•	•*			•*		•*		•*			•*	•	•	•	•	•									
355			•								•	•	•	•	•	•	•	•	•									
400		•*	•	•*	•	•	•*	•	•*		•*	•		•*	•	•*	•	•	•	•	•	•						
450		•*		•*	•	•	•*	•	•*	•*	•*	•	•*	•*	•*	•*	•	•	•	•	•	•	•					
500		•*		•*	•	•	•*	•	•*	•	•*	•	•*	•*	•*	•*	•	•	•	•	•	•	•	•				
560		•*		•*			•*		•*	•	•*	•	•*	•*	•*	•*	•	•	•	•	•	•	•	•	•			
600		•*		•*			•*		•*	•	•*	•	•*	•*	•*	•*	•	•	•	•	•	•	•	•	•			
630		•*		•*			•*		•*	•	•*	•	•*	•*	•*	•*	•	•	•	•	•	•	•	•	•	•		
710											•	•	•	•	•	•	•	•	•	•	•	•	•	•	•	•	•	
800											•	•	•	•	•	•	•	•	•	•	•	•	•	•	•	•	•	•
900																												
1000																												
1120																												
1250																												

Kommentar: För mer detaljerad information om tekniska data och mått, se datablad för TCU

• Tillgängliga dimensioner

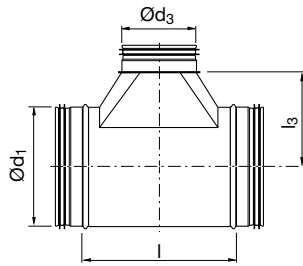
* Endast tillgänglig i rostfritt stål. När den är galvaniserad pressas denna dimension, se TCPU



Cirkulärt kanalsystem

T-rör

TU, tangentiellt T-rör med T-stycke



Ød ₁ nom																												
	80	100	112	125	140	150	160	180	200	224	250	280	300	315	355	400	450	500	560	600	630	710	800	900	1000	1120	1250	
80	•	•	•	•																								
100	•	•	•	•	•	•	•																					
112	•	•	•	•	•	•	•	•																				
125	•	•	•	•	•	•	•	•	•																			
140	•	•	•	•	•	•	•	•	•	•																		
150	•	•	•	•	•	•	•	•	•	•	•																	
160	•	•	•	•	•	•	•	•	•	•	•	•																
180	•	•	•	•	•	•	•	•	•	•	•	•	•															
200	•	•	•	•	•	•	•	•	•	•	•	•	•	•														
224	•	•	•	•	•	•	•	•	•	•	•	•	•	•	•													
250	•	•	•	•	•	•	•	•	•	•	•	•	•	•	•	•												
280	•	•	•	•	•	•	•	•	•	•	•	•	•	•	•	•	•											
300	•	•	•	•	•	•	•	•	•	•	•	•	•	•	•	•	•											
315	•	•	•	•	•	•	•	•	•	•	•	•	•	•	•	•	•	•										
355		•	•	•	•	•	•	•	•	•	•	•	•	•	•	•	•	•	•									
400		•	•	•	•	•	•	•	•	•	•	•	•	•	•	•	•	•	•	•								
450				•	•	•	•	•	•	•	•	•	•	•	•	•	•	•	•	•	•							
500				•	•	•	•	•	•	•	•	•	•	•	•	•	•	•	•	•	•	•						
560									•	•	•	•	•	•	•	•	•	•	•	•	•	•						
600									•	•	•	•	•	•	•	•	•	•	•	•	•	•	•					
630									•	•	•	•	•	•	•	•	•	•	•	•	•	•	•					
710																												
800																												
900																												
1000																												
1120																												
1250																												

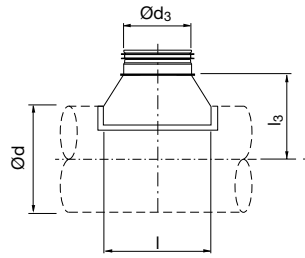
Kommentar: För mer detaljerad information om tekniska data och mått, se datablad för TU

- Tillgängliga dimensioner

Cirkulärt kanalsystem

T-rör

TSTCU, centriskt T-stycke



Ød nom																											
	80	100	112	125	140	150	160	180	200	224	250	280	300	315	355	400	450	500	560	600	630	710	800	900	1000	1120	1250
80	•*	•	•	•																							
100	•*	•*	•	•	•	•	•																				
112			•	•	•	•	•	•																			
125	•*	•*		•*	•	•	•	•	•																		
140	•		•			•	•	•	•	•																	
150	•		•				•	•	•	•	•																
160	•*	•*	•	•*			•*	•	•	•	•																
180	•		•	•	•	•	•		•	•	•	•															
200	•*	•*	•	•*			•*		•*	•	•	•	•	•													
224			•							•	•	•	•	•	•												
250		•*	•	•*			•*		•*		•*	•	•	•	•	•											
280			•							•	•	•	•	•	•	•	•										
300			•							•	•	•	•	•	•	•	•										
315	•*	•*	•	•*			•*		•*		•*	•	•	•	•	•	•	•									
355			•									•	•	•	•	•	•	•	•								
400		•*	•	•*	•		•*	•	•*		•*	•	•	•*	•	•*	•	•	•	•	•						
450					•			•			•	•	•	•	•	•	•	•	•	•	•	•					
500					•			•				•	•	•	•	•	•	•	•	•	•	•	•				
560															•		•	•	•	•	•	•	•	•	•		
600															•		•	•	•	•	•	•	•	•	•		
630															•		•	•	•	•	•	•	•	•	•	•	
710											•	•	•	•	•	•	•	•	•	•	•	•	•	•	•	•	•
800											•	•	•	•	•	•	•	•	•	•	•	•	•	•	•	•	•
900															•	•	•	•	•	•	•	•	•	•	•	•	•
1000															•	•	•	•	•	•	•	•	•	•	•	•	•
1120																											
1250																											

Kommentar: För mer detaljerad information om tekniska data och mått, se datablad för TSTCU

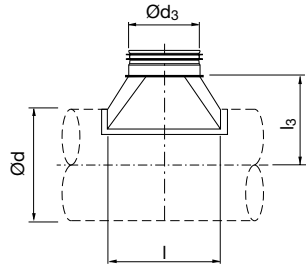
- Tillgängliga dimensioner
- * Endast tillgänglig i rostfritt stål. När den är galvaniserad pressas denna dimension, se TCPU



Cirkulärt kanalsystem

T-rör

TSTU, tangentiellt T-stycke



Ød nom																											
	80	100	112	125	140	150	160	180	200	224	250	280	300	315	355	400	450	500	560	600	630	710	800	900	1000	1120	1250
80		•	•	•																							
100	•		•	•	•	•	•																				
112	•	•		•	•	•	•	•																			
125	•	•	•		•	•	•	•	•																		
140	•	•	•	•		•	•	•	•	•																	
150	•	•	•	•	•		•	•	•	•	•																
160	•	•	•	•	•	•		•	•	•	•																
180	•	•	•	•	•	•	•		•	•	•	•															
200	•	•	•	•	•	•	•	•		•	•	•	•														
224	•	•	•	•	•	•	•	•	•		•	•	•	•													
250	•	•	•	•	•	•	•	•	•	•		•	•	•	•												
280	•	•	•	•	•	•	•	•	•	•	•		•	•	•	•											
300	•	•	•	•	•	•	•	•	•	•	•	•		•	•	•	•										
315	•	•	•	•	•	•	•	•	•	•	•	•	•		•	•	•	•									
355		•	•	•	•	•	•	•	•	•	•	•	•	•		•	•	•	•								
400		•	•	•	•	•	•	•	•	•	•	•	•	•	•		•	•	•	•							
450				•	•	•	•	•	•	•	•	•	•	•	•	•		•	•	•	•		•				
500				•	•	•	•	•	•	•	•	•	•	•	•	•	•		•	•	•	•	•	•			
560									•	•	•	•	•	•	•	•	•	•		•	•	•	•	•	•		
600									•	•	•	•	•	•	•	•	•	•	•		•	•	•	•	•		
630									•	•	•	•	•	•	•	•	•	•	•	•		•	•	•	•	•	
710										•	•	•	•	•	•	•	•	•	•	•		•	•	•	•	•	
800										•	•	•	•	•	•	•	•	•	•	•	•		•	•	•	•	
900											•	•	•	•	•	•	•	•	•	•	•		•	•	•	•	
1000												•	•	•	•	•	•	•	•	•	•		•	•	•	•	
1120																			•	•	•	•	•	•	•	•	
1250																			•	•	•	•	•	•	•	•	

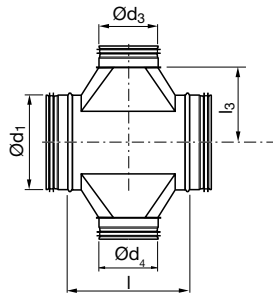
Kommentar: För mer detaljerad information om tekniska data och mått, se datablad för TSTU.

- Tillgängliga dimensioner

Cirkulärt kanalsystem

X-stycke

XCU, centriskt med X-stycke



Ød ₁ nom																											
	80	100	112	125	140	150	160	180	200	224	250	280	300	315	355	400	450	500	560	600	630	710	800	900	1000	1120	1250
80	•																										
100	•	•																									
112	•	•	•																								
125	•	•	•	•																							
140	•	•	•	•	•																						
150	•	•	•	•	•	•																					
160	•	•	•	•	•	•	•																				
180	•	•	•	•	•	•	•	•																			
200	•	•	•	•	•	•	•	•	•																		
224	•	•	•	•	•	•	•	•	•	•																	
250	•	•	•	•	•	•	•	•	•	•	•																
280	•	•	•	•	•	•	•	•	•	•	•	•															
300	•	•	•	•	•	•	•	•	•	•	•	•	•														
315	•	•	•	•	•	•	•	•	•	•	•	•	•	•													
355		•	•	•	•	•	•	•	•	•	•	•	•	•	•												
400		•	•	•	•	•	•	•	•	•	•	•	•	•	•	•											
450				•	•	•	•	•	•	•	•	•	•	•	•	•	•										
500				•	•	•	•	•	•	•	•	•	•	•	•	•	•	•									
560																											
600																											
630																											
710																											
800																											
900																											
1000																											
1120																											
1250																											

Kommentar: För mer detaljerad information om tekniska data och mått, se datablad för XCU.

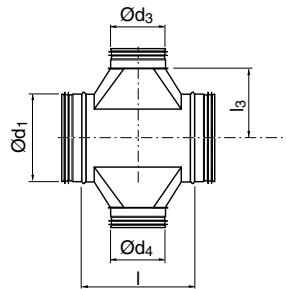
- Tillgängliga dimensioner



Cirkulärt kanalsystem

X-stycke

XU, tangentiellt med X-stycke



Ød ₁ nom																											
	80	100	112	125	140	150	160	180	200	224	250	280	300	315	355	400	450	500	560	600	630	710	800	900	1000	1120	
80																											
100	•																										
112	•	•																									
125	•	•	•																								
140	•	•	•	•																							
150	•	•	•	•	•																						
160	•	•	•	•	•	•																					
180	•	•	•	•	•	•	•																				
200	•	•	•	•	•	•	•	•																			
224	•	•	•	•	•	•	•	•	•																		
250	•	•	•	•	•	•	•	•	•	•																	
280	•	•	•	•	•	•	•	•	•	•	•																
300	•	•	•	•	•	•	•	•	•	•	•	•															
315	•	•	•	•	•	•	•	•	•	•	•	•	•														
355		•	•	•	•	•	•	•	•	•	•	•	•	•													
400		•	•	•	•	•	•	•	•	•	•	•	•	•	•												
450				•	•	•	•	•	•	•	•	•	•	•	•	•											
500				•	•	•	•	•	•	•	•	•	•	•	•	•	•										
560								•	•	•	•	•	•	•	•	•	•	•									
600								•	•	•	•	•	•	•	•	•	•	•	•								
630								•	•	•	•	•	•	•	•	•	•	•	•	•							
710										•	•	•	•	•	•	•	•	•	•	•	•						
800										•	•	•	•	•	•	•	•	•	•	•	•	•					
900												•	•	•	•	•	•	•	•	•	•	•	•				
1000													•	•	•	•	•	•	•	•	•	•	•	•			
1120																							•	•	•	•	
1250																							•	•	•	•	•

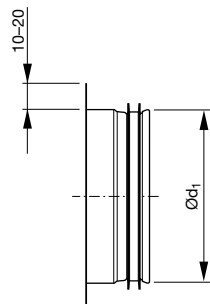
Kommentar: För mer detaljerad information om tekniska data och mått, se datablad för XU.

- Tillgängliga dimensioner

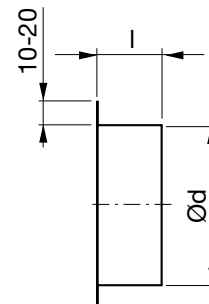
Cirkulärt kanalsystem

Inloppsror

ILU, inloppsror utan radie



ILF, inloppsror utan radie med muffmått



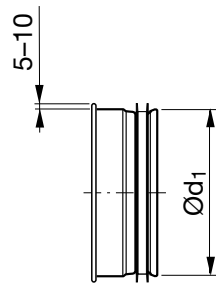
Ød, nom	Kommentar
80	
100	
112	
125	
140	
150	
160	
180	
200	
224	
250	
280	
300	
315	För mer detaljerad information om tekniska data och mått, se datablad för ILU.
355	
400	
450	
500	
560	
600	
630	
710	
800	
900	
1000	
1120	
1250	

Ød nom	Kommentar
80	
100	
112	
125	
140	
150	
160	
180	
200	
224	
250	
280	
300	
315	För mer detaljerad information om tekniska data och mått, se datablad för ILF.
355	
400	
450	
500	
560	
600	
630	
710	
800	
900	
1000	
1120	
1250	

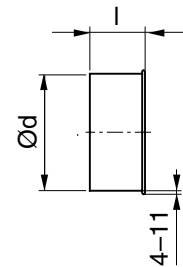
Cirkulärt kanalsystem

Inloppsror

ESNU, inloppsror med nät



EPNF, inloppsror med nät med muffmått



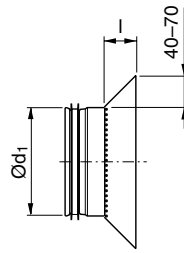
Ød, nom	Kommentar
80	
100	
112	
125	
140	
150	
160	
180	
200	
224	
250	
280	
300	
315	För mer detaljerad information om tekniska data och mått, se datablad för ESNU.
355	
400	
450	
500	
560	
600	
630	
710	
800	
900	
1000	
1120	
1250	

Ød nom	Kommentar
80	
100	
112	
125	
140	
150	
160	
180	
200	
224	
250	
280	
300	
315	För mer detaljerad information om tekniska data och mått, se datablad för EPNF.
355	
400	
450	
500	
560	
600	
630	
710	
800	
900	
1000	
1120	
1250	

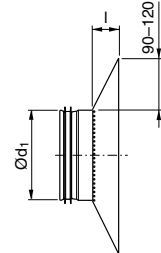
Cirkulärt kanalsystem

Inloppsror

ILKNU 50, inloppsror med nät och kona



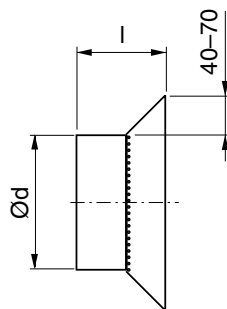
ILKNU 100, inloppsror med nät och kona



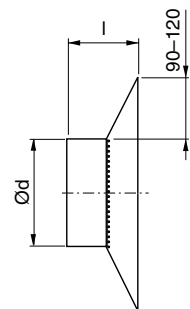
Ød, nom	Kommentar
80	
100	
125	
160	
200	
250	För mer detaljerad information om tekniska data och mått, se datablad för ILKNU 50.
315	
400	
500	
630	
800	

Ød, nom	Kommentar
80	
100	
125	
160	
200	
250	För mer detaljerad information om tekniska data och mått, se datablad för ILKNU 100.
315	
400	
500	
630	
800	

ILKNF 50, inloppsror med nät och kona med muffmått



ILKNF 100, inloppsror med nät och kona med muffmått



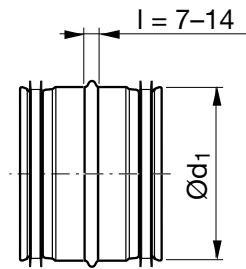
Ød, nom	Kommentar
100	
125	
160	
200	
250	
315	För mer detaljerad information om tekniska data och mått, se datablad för ILKNF 50.
400	
500	
630	
800	

Ød, nom	Kommentar
100	
125	
160	
200	
250	
315	För mer detaljerad information om tekniska data och mått, se datablad för ILKNF 100.
400	
500	
630	
800	

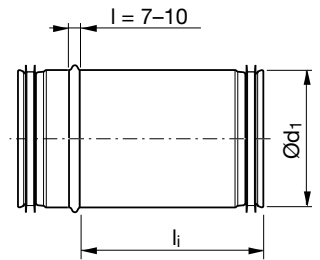
Cirkulärt kanalsystem

Kopplingar

NPU, nippel



SNPU, skjutnippel



Ød, nom	Kommentar
80	
100	
112	
125	
140	
150	
160	
180	
200	
224	
250	
280	
300	
315	
355	
400	
450	
500	
560	
600	
630	
710	
800	
900	
1000	
1120	
1250	

För mer detaljerad information om tekniska data och mått, se datablad för NPU.

Ød, nom	Kommentar
80	
100	
112	
125	
140	
150	
160	
180	
200	
224	
250	
280	
300	
315	
355	
400	
450	
500	
560	
630	
800	
1000	
1250	

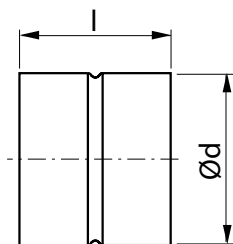
Alla dimensioner är tillgängliga i längderna 150 mm, 300 mm och 500 mm.

För mer detaljerad information om tekniska data och mått, se datablad för SNPU.

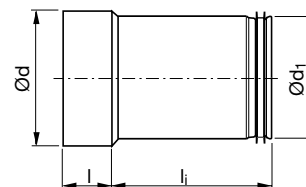
Cirkulärt kanalsystem

Kopplingar

MF, muff



SMFU,skjutnippel muff



Ød nom	Kommentar
80	
100	
112	
125	
140	
150	
160	
180	
200	
224	
250	
280	
300	
315	
355	
400	
450	
500	
560	
600	
630	
710	
800	
900	
1000	
1120	
1250	

För mer detaljerad information om tekniska data och mått, se datablad för MF.

Ød ₁ nom	l mm	Kommentar
80		
100		
112		
125		
140		
150		
160		
180		
200		
224		
250		
280		
300		
315		
355		
400		
450		
500		
560		
630		
800		
1000		
1250		

150, 300
eller 500

300 eller
500

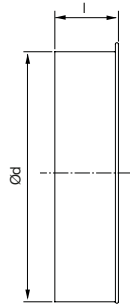
500

För mer detaljerad information om tekniska data och mått, se datablad för SMFU.

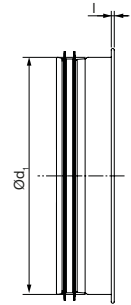
Cirkulärt kanalsystem

Ändlock

EPF, ändlock



ESU, ändlock



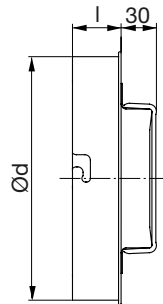
Ød nom	Kommentar
80	
100	
112	
125	
140	
150	
160	
180	
200	
224	
250	
280	
300	
315	För mer detaljerad information om tekniska data och mått, se datablad för EPF.
355	
400	
450	
500	
560	
600	
630	
710	
800	
900	
1000	
1120	
1250	

Ød, nom	Kommentar
80	
100	
112	
125	
140	
150	
160	
180	
200	
224	
250	
280	
300	
315	För mer detaljerad information om tekniska data och mått, se datablad för ESU.
355	
400	
450	
500	
560	
600	
630	
710	
800	
900	
1000	
1120	
1250	

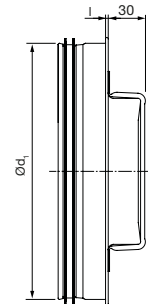
Cirkulärt kanalsystem

Rensluckor

EPFH, renslucka



ESHU, renslucka



Ød nom	Kommentar
80	
100	
112	
125	
140	
150	
160	
180	
200	
224	
250	
280	
300	
315	
355	
400	
450	
500	
630	

Ød nom	Kommentar
80	
100	
112	
125	
140	
150	
160	
180	
200	
224	
250	
280	
300	
315	
355	
400	
450	
500	
630	

För mer detaljerad information om tekniska data och mått, se datablad för EPFH.

Ød, nom	Kommentar
80	
100	
112	
125	
140	
150	
160	
180	
200	
224	
250	
280	
300	
315	
355	
400	
450	
500	
630	

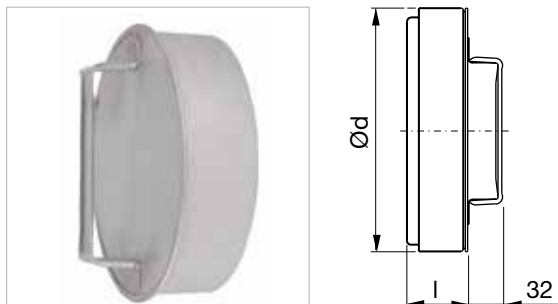
Ød, nom	Kommentar
80	
100	
112	
125	
140	
150	
160	
180	
200	
224	
250	
280	
300	
315	
355	
400	
450	
500	
630	

För mer detaljerad information om tekniska data och mått, se datablad för ESHU.

Cirkulärt kanalsystem

Rensluckor

KCU, isolerad renslucka

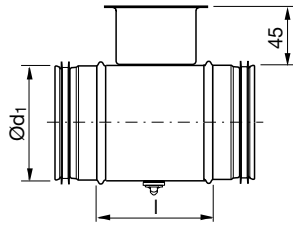


Ød nom	l	Isolerings- tjocklek	Kommentar
100	58	50	För mer detaljerad information om tekniska data och mått, se datablad för KCU.
125	58	50	
160	58	50	
200	58	50	
250	58	50	
315	58	50	
400	94	50	
500	94	50	
630	94	50	

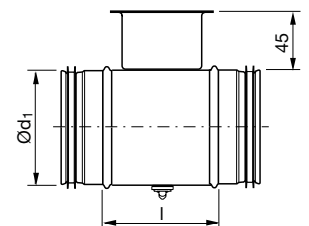
Cirkulärt kanalsystem

Spjäll

DRU, injusteringspjäll



DSU, avstängningspjäll



Ød, nom	Kommentar
80	
100	
112	
125	
140	
150	
160	
180	
200	
224	
250	
280	
300	
315	
355	
400	
450	
500	
560	
600	
630	

För mer detaljerad information om tekniska data och mått, se datablad för DRU.

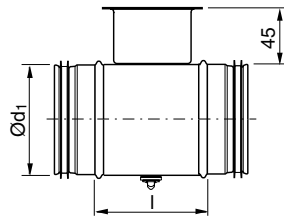
Ød, nom	Kommentar
80	
100	
112	
125	
140	
150	
160	
180	
200	
224	
250	
280	
300	
315	
355	
400	
450	
500	
560	
600	
630	

För mer detaljerad information om tekniska data och mått, se datablad för DSU.

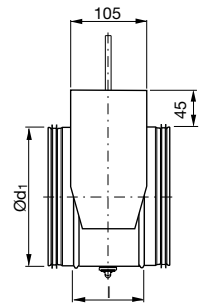
Cirkulärt kanalsystem

Spjäll

DTU, avstängningsspjäll



DTHU, avstängningsspjäll med motorhylla



Ød, nom	Kommentar
80	
100	
112	
125	
140	
150	
160	
180	
200	
224	
250	
280	
300	
315	
355	
400	
450	
500	
560	
600	
630	

För mer detaljerad information om tekniska data och mått, se datablad för DTU.

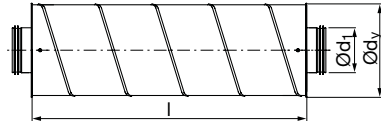
Ød, nom	Kommentar
80	
100	
112	
125	
140	
150	
160	
180	
200	
224	
250	
280	
300	
315	
355	
400	
450	
500	
560	
600	
630	

För mer detaljerad information om tekniska data och mått, se datablad för DTHU.

Cirkulärt kanalsystem

Ljuddämpare

SLCU 50, cirkulär rak ljuddämpare



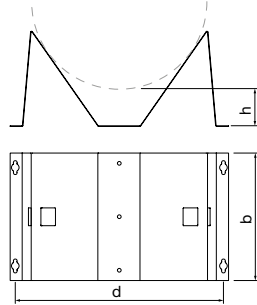
Ød ₁ nom	l			
	300	600	900	1200
80	•	•	•	•
100	•	•	•	•
125	•	•	•	•
160	•	•	•	•
200	•	•	•	•
250		•	•	•
315		•	•	•
400		•	•	•

Kommentar: För mer detaljerad information om tekniska data och mått, se datablad för SLCU 50.

- Tillgängliga längder

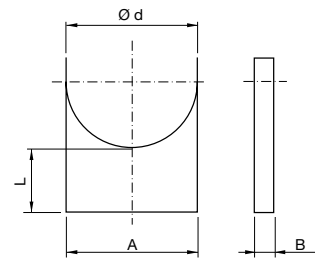
Kanalupphängningar

MDH, kanalstöd



Ød nom	Kommentar
100	
112	
125	
140	
150	
160	
180	
200	
224	
250	För mer detaljerad information om tekniska data och mått, se datablad för MDH.
280	
300	
315	
355	
400	
450	
500	
560	
600	
630	

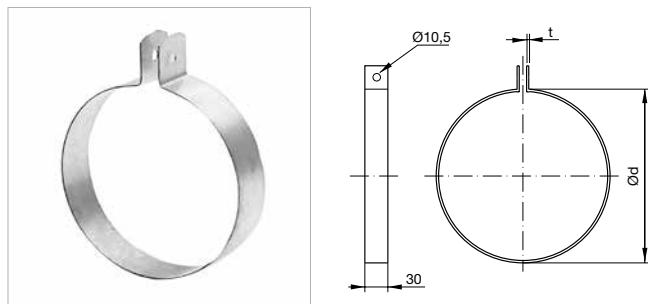
DH, kanalstöd



Ød nom	Kommentar
80	
100	
125	
160	För mer detaljerad information om tekniska data och mått, se datablad för DH.
200	
250	
315	
400	
500	
630	

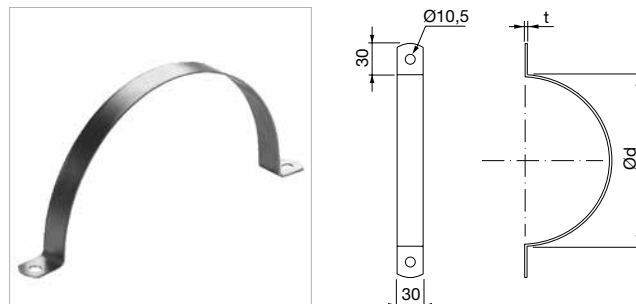
Kanalupphängningar

UV30, upphängningsbygel



Ød nom	Kommentar
80	För mer detaljerad information om tekniska data och mått, se datablad för UV30.
100	
125	
160	
200	
250	
315	
400	
500	
630	
800	
1000	
1250	

UVH30, upphängningsbygel



Ød nom	Kommentar
400	För mer detaljerad information om tekniska data och mått, se datablad för UVH30.
500	
630	
800	

Infästningar

Trycktät blindnit



Type	Dim	Kommentar
RG12	3,2×8,0	För mer detaljerad information om tekniska data och mått, se datablad för RG
RG13	3,2×9,5	
RG22	4,0×9,5	
RG23	4,0×12,5	
RG32	4,8×9,5	
RG33	4,8×12,5	

Öppen blindnit



Type	Dim	Kommentar
RK12	3,2×8,0	För mer detaljerad information om tekniska data och mått, se datablad för RK
RK14	3,2×9,5	
RK16	3,2×11,0	
RK22	4,0×10,5	
RK24	4,0×12,5	
RK32	4,8×10,0	

Borrskruv, sexkantsskalle



Typ	Kommentar
TG10	För mer detaljerad information om teknisk data och mått, se datablad för TG
TG12	

Borrskruv, kullrig skalle



Typ	Kommentar
SH11	För mer detaljerad information om teknisk data och mått, se datablad för SH
SH12	



De flesta av oss tillbringar större delen av tiden inomhus. Inomhusklimatet är avgörande för hur vi mår, hur mycket vi orkar och om vi håller oss friska.

Vi på Lindab har därför gjort till vår viktigaste uppgift att bidra till ett inomhusklimat som förbättrar människors liv. Det gör vi genom att utveckla energieffektiva ventilationslösningar och hållbara byggprodukter. Vi vill också bidra till ett bättre klimat för vår planet genom att arbeta på ett sätt som är hållbart för både människor och miljön.

[Lindab](#) | För ett bättre klimat