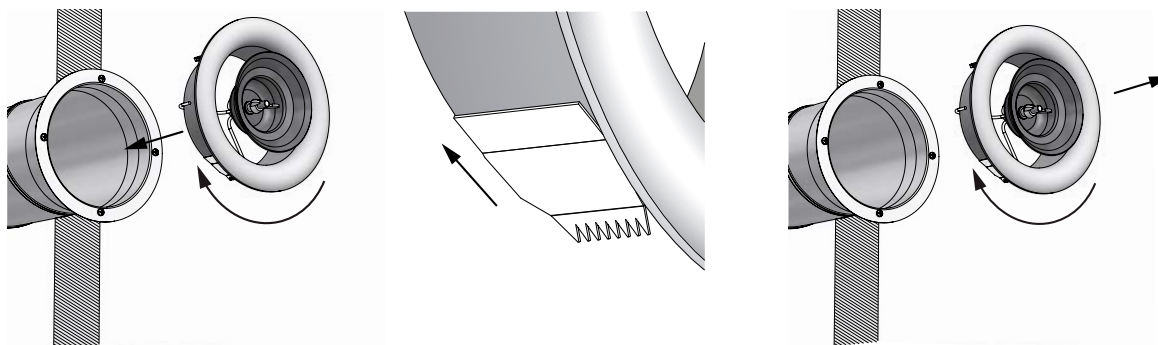


Lindab **Airy**

Till- och frånluftsväntil

Monteringsanvisning

Montering av ventil



Ventilen är försedd med flexibla fjädervingar som är avsedda att passa i olika plåtdetaljer.

Det är rekommenderat att montera ventilen i ramen ILVRU. Ventilen passar i ventilramarna VRGU, VRGM, VRFU, VRFM och produkterna BU GJUT och TCPU GJUT.

Ventilkroppen måste täcka brättet på den produkt den är monterad i. Maximal diameter på brättet för Ø100 är 133,5 mm, för Ø125 är 152,5 mm och för Ø160 är 187,5 mm.

Tryck in ventilkroppen i ramen och vrid den medurs. För att demontera ventilkroppen vrid den medurs och dra den utåt.

Montering nära tak och vägg

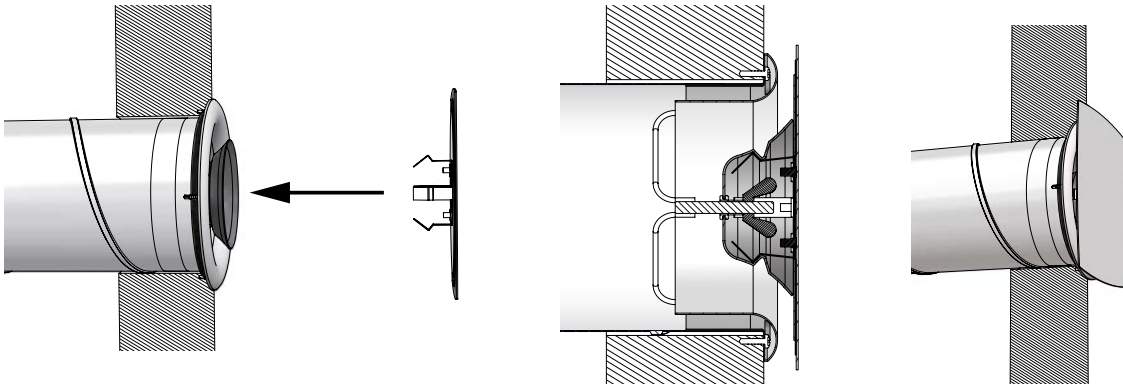
Montera kanalsystemet ordentligt så att ventilen kan fästas ordentligt på väggen eller i taket.

Vid injustering av ventilen är det viktigt att frontplattan kan roteras 360°.

Om den är omöjlig att rotera måste frontplattan avlägsnas före varje justering.

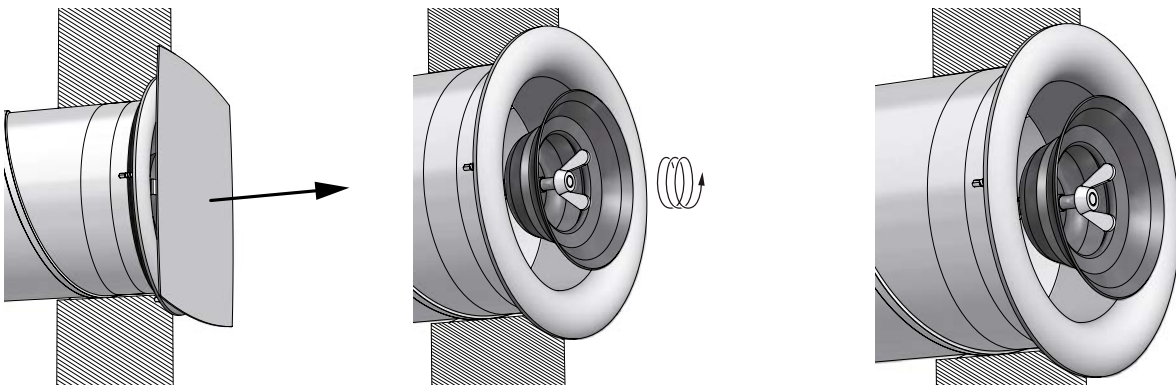
	Modell	dim nom	b mm
	Round	100	70
		125	85
		160	118
	Square	100	100
		125	118
		160	150
	Bow	100	100
		125	118
		160	150
	Ellipse	100	130
		125	155
		160	195
	Rectangle	100	130
		125	155
		160	195

Montering av frontplatta



1. Lås konens position genom att låsa vingmuttern på gängstången mot konen.
2. Fäst frontplattan på konen genom att klicka fjädrarna i konen.

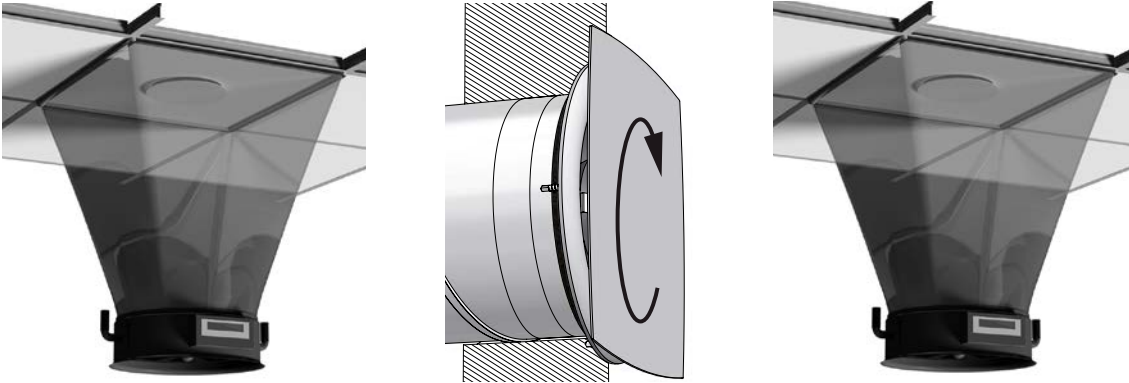
Injustering



Förberedelser

1. Avlägsna frontplattan.
2. Skruva ut vingmuttern så att konen är olåst och kan justeras. Montera frontplattan.

Metod 1: Använd luftflödesstos



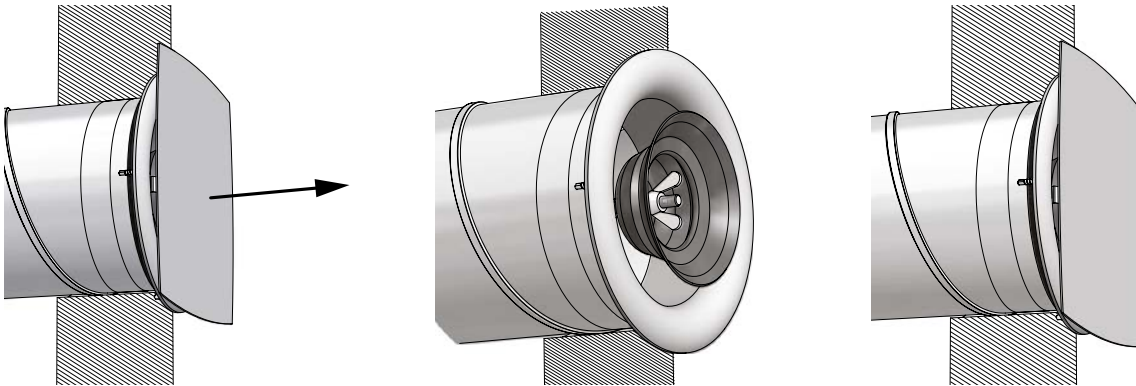
1. Placera luftflödesstosen över ventilen och notera luftflödet på displayen.
2. Roter frontplattan för att justera luftflödet. Placera luftflödesstosen över ventilen och notera luftflödet på displayen. Upprepa om nödvändigt.

Metod 2: Använd prandtlrör



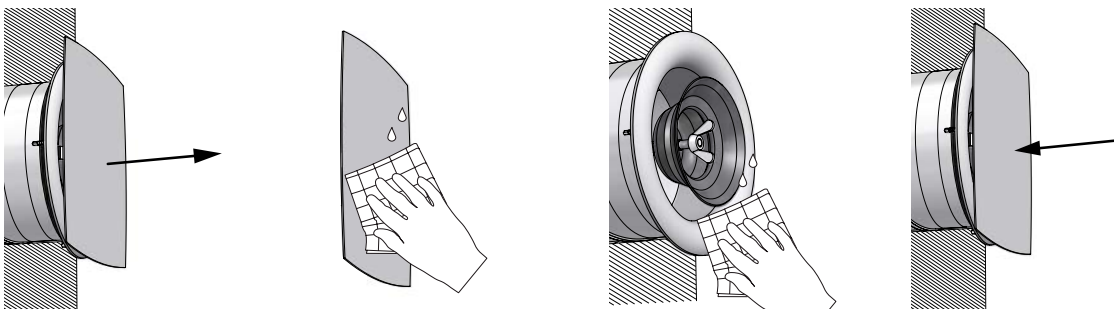
1. Borra ett hål i kanalen, ca 3 gånger diametern \varnothing på kanalen, från ventilen.
2. För in prandlröret i kanalen och mät luftflödet i 4 punkter i kanalen. Roter frontplattan för att justera luftflödet. Mät luftflödet igen med prandlröret. Upprepa om nödvändigt.
3. Plugga hålet.

Avslut



1. Avlägsna frontplattan.
2. Lås konens position genom att låsa vingmuttern på gängstången mot konen.
3. Fäst frontplattan på konen genom att klicka fjädrarna i konen.

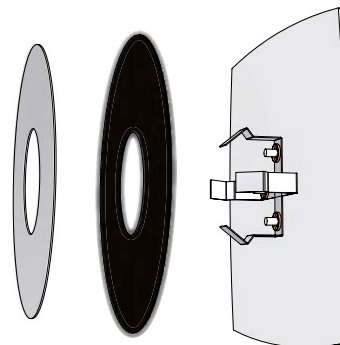
Underhåll



För att rengöra ventilen ta bort frontplattan och rengör den med ett mildt rengöringsmedel eller en våt trasa.

Se till att inte ändra konens position.

Isoleringsfiltret kan bytas ut genom att först ta bort isoleringshållaren och sedan filtret. Tryck ett nytt isoleringsfiltret på frontplattan och tryck sedan på isoleringshållaren.





Good Thinking

För oss på Lindab är gott tänkande en filosofi som leder oss i allting vi gör. Vi har gjort det till vår uppgift att skapa ett hälsosamt inneklimat – och att förenkla byggandet av hållbara hus. Vi gör det genom att designa innovativa produkter och lösningar som är enkla att använda, såväl som att erbjuda effektiv tillgänglighet och logistik. Vi arbetar också för att minska vår klimatpåverkan. Det gör vi genom att utveckla metoder som gör att vi kan producera lösningar med minsta möjliga energiförbrukning. Vi använder stål i våra produkter. Stål är ett av få material som går att återvinna ett oändligt antal gånger utan att förlora sina egenskaper. Det innebär mindre koldioxidutsläpp och mindre energiförbrukning.

Vi förenklar byggandet